

P1. Tareas directivas

Tiempo y funciones directivas. Se recogen datos de Inspección Educativa y de las Evaluaciones de Educación Primaria 1999 y de ESO 2000 sobre el tiempo que llevan los directores y directoras en el cargo, las funciones que realizan y su forma de nombramiento.

Como se podrá observar en los datos, el 53 % de los directores y directoras de E. Primaria llevan en sus cargos menos de tres años, pero si se analiza por redes aparece que mientras en la red publica el 87% lleva menos de tres años en la concertada sólo lo hace el 36%. En la ESO, la estabilidad de las direcciones es mayor puesto que el 60% de los directores y directoras llevan 10 años o más, con los mismos porcentajes en la red pública que en la red concertada.

En cuanto a la dedicación de la dirección a diversas tareas, en general ésta es alta en todo los casos destacando el ejecutar los acuerdos de los órganos colegiados, tomar medidas para atender las necesidades del centro y recibir a la comunidad educativa, escucharlo y encauzar sus sugerencias.

Sobre el tiempo que llevan las direcciones en el cargo en Educación Primaria, los datos de la Inspección Técnica, recogen una media de 5,08 años, distribuidos de forma muy diferente por redes (2,71 en los centros públicos y 7,30 en los concertados).

En cuanto al nombramiento de las direcciones que estaban en centros de E. Primaria en 1999, el 43,5% lo ha sido por el Consejo Escolar u Órgano de Máxima Representación, mientras que el 56,5 % lo ha sido por la Administración Educativa. Estos porcentajes analizados por red educativa cambian totalmente dado que en los centros concertados el nombramiento se realiza en todos los casos por el Consejo Escolar u OMR mientras que en los centros públicos sólo el 20,1 por ciento lo realiza el OMR siendo el 79,9% nombrado por la Administración educativa

Tabla P1.1

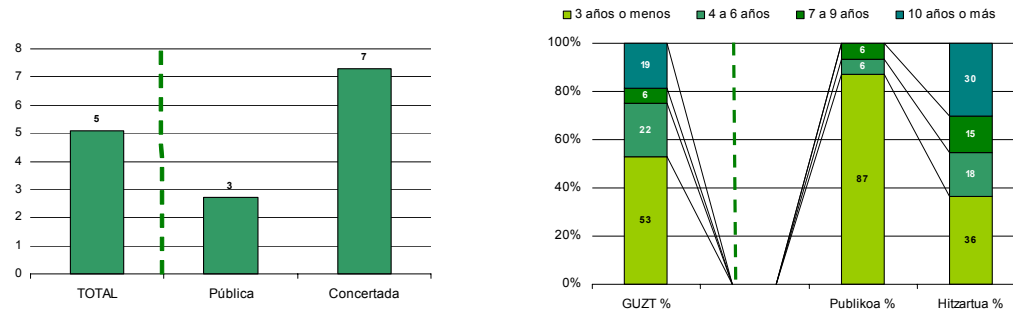
Datos sobre el tiempo de permanencia en el cargo de dirección en los centros de Educación Primaria. Año 1999.

E. PRIMARIA	TOTAL	Pública	Concertada
Años que lleva el director/a E.Primaria	5	3	7

E. PRIMARIA	TOTAL %	Pública %	Concertada %
3 años o menos	53	87	36
4 a 6 años	22	6	18
7 a 9 años	6	6	15
10 años o más	19		30
Total	100	100	100

Gráfico P1.1

Datos sobre el tiempo de permanencia en el cargo de dirección en los centros de Educación Primaria. Año 1999.



Fuente: Evaluación de Educación Primaria 1999. Dpto. de Educación Gobierno Vasco e INCE

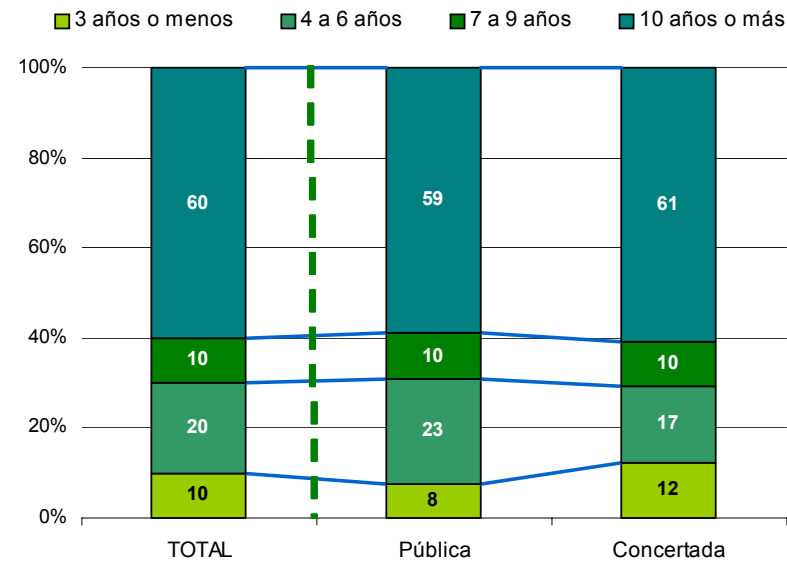
Tabla P1.2

Datos sobre el tiempo de permanencia en el cargo de dirección en los centros de Educación Secundaria. Año 2000.

E.S.O.	TOTAL	Pública	Concertada
3 años o menos	10	8	12
4 a 6 años	20	23	17
7 a 9 años	10	10	10
10 años o más	60	59	61
Total	100	100	100

Gráfico P1.2

Datos sobre el tiempo de permanencia en el cargo de dirección en los centros de Educación Secundaria. Año 2000.



Fuente: Evaluación de Educación Secundaria 2000. Dpto. de Educación Gobierno Vasco e INCE.

Tabla P1.3

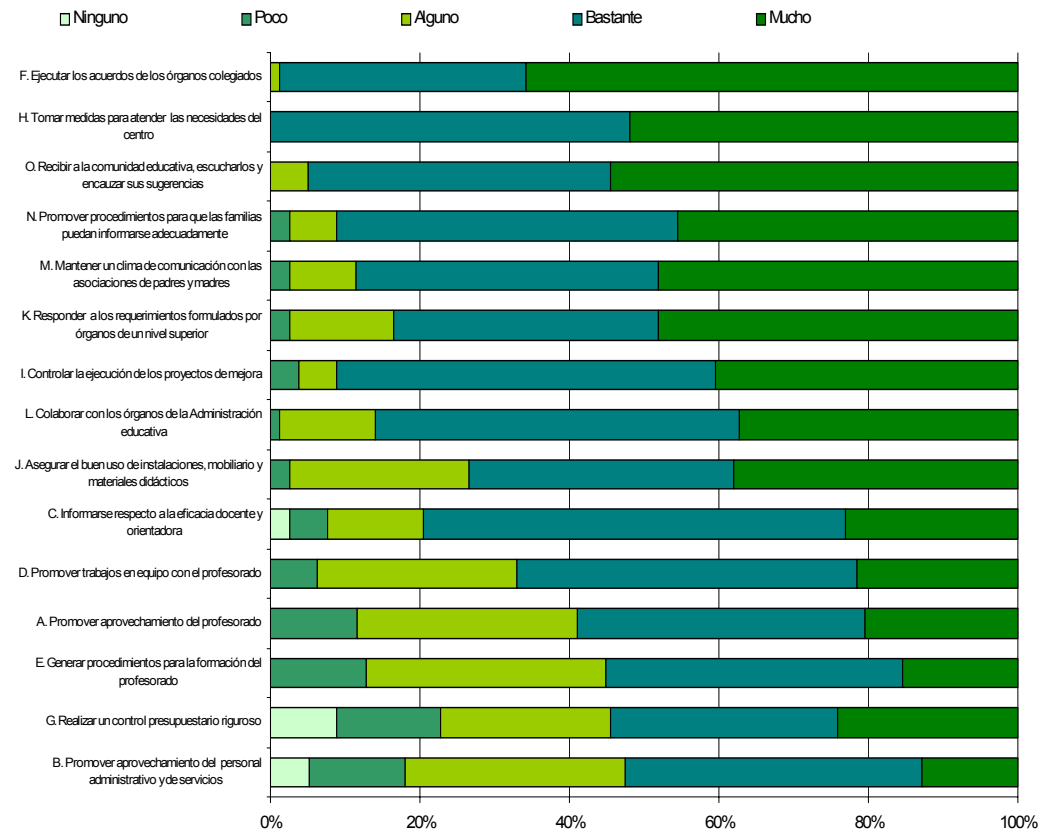
Datos sobre la dedicación del director o directora a diferentes funciones directivas en la Educación Secundaria.

22. A continuación usted se encontrará con una relación de acciones referentes a diferentes funciones directivas. Se trata de indicar el grado en que usted se ocupa de la acción correspondiente en su trabajo habitual.						
	Ninguno	Poco	Alguno	Bastante	Mucho	MEDIA en %
A. Promover aprovechamiento del profesorado	0,0	11,5	29,5	38,5	20,5	73,6
B. Promover aprovechamiento del personal administrativo y de servicios	5,1	12,8	29,5	39,7	12,8	68,5
C. Informarse respecto a la eficacia docente y orientadora	2,6	5,1	12,8	56,4	23,1	78,5
D. Promover trabajos en equipo con el profesorado	0,0	6,3	26,6	45,6	21,5	76,5
E. Generar procedimientos para la formación del profesorado	0,0	12,8	32,1	39,7	15,4	71,5
F. Ejecutar los acuerdos de los órganos colegiados	0,0	0,0	1,3	32,9	65,8	92,9
G. Realizar un control presupuestario riguroso	8,9	13,9	22,8	30,4	24,1	69,4
H. Tomar medidas para atender las necesidades del centro	0,0	0,0	0,0	48,1	51,9	90,4
I. Controlar la ejecución de los proyectos de mejora	0,0	3,8	5,1	50,6	40,5	85,6
J. Asegurar el buen uso de instalaciones, mobiliario y materiales didácticos	0,0	2,5	24,1	35,4	38,0	81,8
K. Responder a los requerimientos formulados por órganos de un nivel superior	0,0	2,5	13,9	35,4	48,1	85,8
L. Colaborar con los órganos de la Administración educativa	0,0	1,3	12,8	48,7	37,2	84,4
M. Mantener un clima de comunicación con las asociaciones de padres y madres	0,0	2,5	8,9	40,5	48,1	86,8
N. Promover procedimientos para que las familias puedan informarse adecuadamente	0,0	2,5	6,3	45,6	45,6	86,8
O. Recibir a la comunidad educativa, escucharlos y encauzar sus sugerencias	0,0	0,0	5,1	40,5	54,4	89,9

Fuente: Evaluación de Educación Secundaria 2000. Dpto. de Educación Gobierno Vasco e INCE.

Gráfico P1.3

Datos sobre la dedicación del director o directora a diferentes funciones directivas en la Educación Secundaria.



Fuente: Evaluación de Educación Secundaria 2000. Dpto. de Educación Gobierno Vasco e INCE.

Tabla P1.4

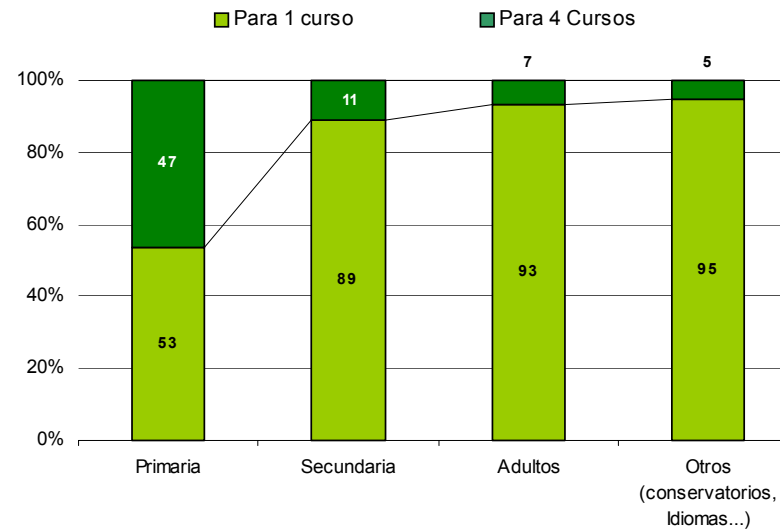
Datos sobre la estabilidad en el cargo de las direcciones de EP.

E. PRIMARIA	TOTAL	Pública	Concertada
Años que lleva el director/a E.Primaria	5	3	7

NIVELES	Para 1 curso %	Para 4 Cursos %
Primaria	53	47
Secundaria	89	11
Adultos	93	7
Otros (conservatorios, Idiomas...)	95	5

Gráfico P1.4

Datos sobre la estabilidad en el cargo de las direcciones de EP.



Fuente: Inspección Técnica Educativa

Tabla P1.5

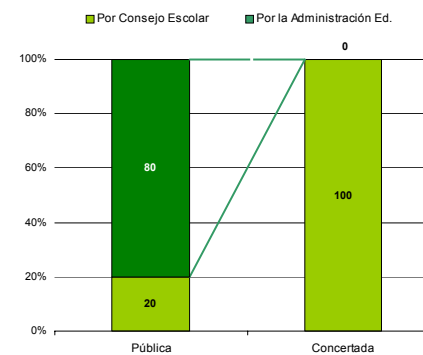
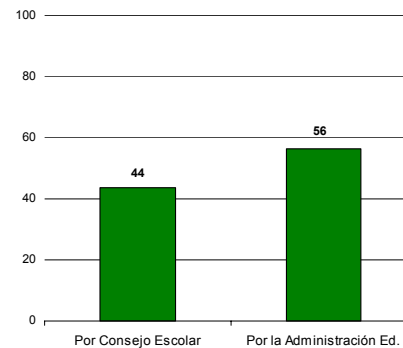
Datos sobre la forma de nombramiento en el cargo de dirección en los centros de Educación Primaria. Curso 2000-2001.

Nombramiento de directores/as	
	Total %
Por Consejo Escolar	44
Por la Administración Ed.	56

Nombramiento de directores/as		
	Pública	Concertada
Por Consejo Escolar	20	100
Por la Administración Ed.	80	0

Gráfico P1.5

Datos sobre la forma de nombramiento en el cargo de dirección en los centros de Educación Primaria. Curso 2000-2001.



Fuente: Evaluación de Educación Secundaria 2000. Dpto. de Educación Gobierno Vasco e INCE.