

## **Rs3.1. Resultados académicos al finalizar la ESO.**

**Porcentaje de alumnado que al finalizar la Educación Secundaria Obligatoria (ESO) es calificado de apto en cada una de las áreas: Ciencias de la naturaleza, Ciencias sociales, geografía e historia, Educación física, Educación plástica y visual, Lengua castellana y literatura, Lengua vasca y literatura, Lengua extranjera, Matemáticas, Música, Tecnología básica, Optativa 2ª Lengua extranjera, Optativa Informática, Optativa y Religión.**

Este indicador aporta información sobre el alumnado, cuando finaliza 4º de ESO, con relación a los siguientes aspectos: matriculación, promoción, evaluación, sexo, modelos lingüísticos, redes, áreas y materias.

Se constata que la distribución por sexos es similar entre el alumnado matriculado (50% hombres y 50% mujeres), se diferencia entre los que promocionan (78% hombres y 85% mujeres), y tal diferencia continua aumentando entre los que tienen todo aprobado (54% hombres y 64% mujeres).

El porcentaje de propuestas de título de Graduado en Educación Secundaria (GES) es superior, en al menos 7 puntos porcentuales, en los centros concertados respecto a los públicos; y estas diferencias entre redes, son de al menos 10 puntos porcentuales, por encima, en la concertada, si se considera el alumnado que finaliza todas las áreas o materias con calificación de suficiente o superior.

En 4º de ESO, al igual que ocurría en 2º de ESO, las áreas en las que el alumnado tiene un menor porcentaje de aptos (calificación de suficiente o superior) son matemáticas (77%) y lengua extranjera (71%), dándose porcentajes iguales en lengua vasca y literatura (82%) y en lengua castellana y literatura (82%).

El alumnado de la red pública del modelo A es el que tiene el menor porcentaje de aptos en Matemáticas (59%), Lengua vasca y literatura (67%) y Lengua castellana y literatura (66%); siendo el alumnado del modelo D de la red concertada el que obtiene los mayores: Matemáticas (84%), Lengua vasca y literatura (89%) y Lengua castellana y literatura (89%).

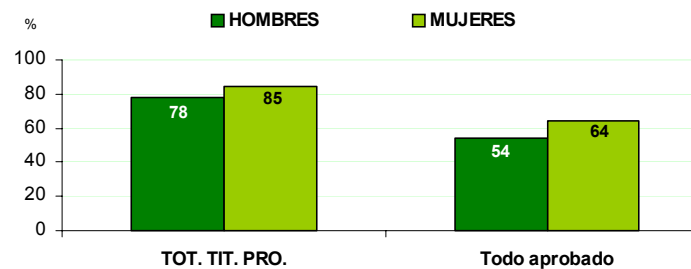
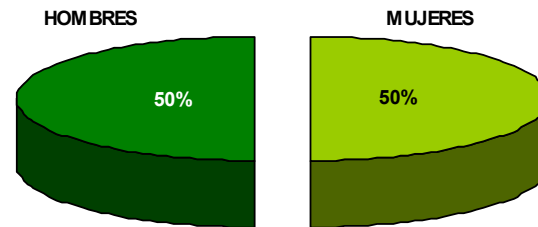
**Tabla Rs3.1.1**

Datos sobre el porcentaje de alumnado escolarizado, en 4º de ESO, que promociona y/o aprueba todo, según sexo. Curso 2001-2002.

2001-2002 (4º ESO)	Matriculado		TOT. TIT. PRO.		Todo aprobado	
	Suma	%	Suma	%	Suma	%
<b>TOTAL</b>	19.503	100	15.866	81	11.542	59
<b>HOMBRES</b>	9.746	50	7.608	78	5.276	54
<b>MUJERES</b>	9.757	50	8.258	85	6.266	64

**Gráfico Rs3.1.1**

Datos sobre el porcentaje de alumnado escolarizado, en 4º de ESO, que promociona y/o aprueba todo, según sexo. Curso 2001-2002.



**Definiciones:**

-Todo aprobado: Alumnado que, al finalizar 4º de la ESO, obtiene calificación de suficiente o superior en todas las áreas y materias.  
 -TOT. TIT. PRO.: Total alumnado propuesto para título de Graduado en Educación Secundaria (GES). De manera excepcional el equipo docente podrá proponer para la expedición del título de GES a aquellos alumnos que, aún habiendo sido evaluados negativamente en áreas o materias cuya duración en horas no exceda del 10% del total del 2º ciclo, a juicio de una mayoría no inferior a dos tercios, hayan alcanzado las capacidades de la etapa en grado suficiente para poder cursar Bachillerato o Ciclos Formativos de Grado Medio.

Fuente: Inspección Educativa. Resultados escolares 2001-2002.

**Tabla Rs3.1.2**

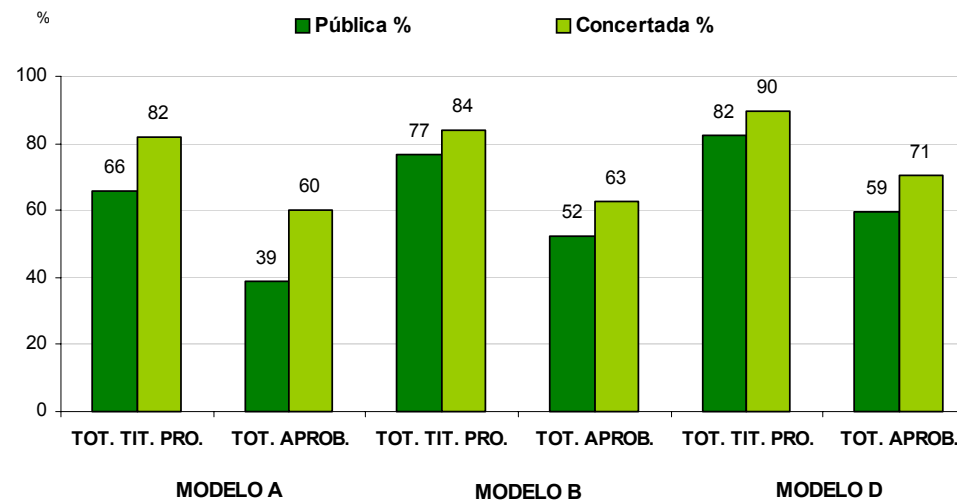
Datos sobre el alumnado escolarizado en 4º de ESO que promociona y/o que tiene todo aprobado, según red y modelo lingüístico. Curso 2001-2002.

4ºESO 2001-2002	Mod. A			Mod. B			Mod. D		
	TOT. ESC.	TOT. TIT. PRO.	TOT. APROB.	TOT. ESC.	TOT. TIT. PRO.	TOT. APROB.	TOT. ESC.	TOT. TIT. PRO.	TOT. APROB.
Pública totales	2.214	1.453	860	1.816	1.392	947	3.954	3.254	2.346
Pública %	30	66	39	40	77	52	52	82	59
Concertada totales	5.194	4.242	3.134	2.672	2.245	1.673	3.653	3.280	2.582
Concertada %	70	82	60	60	84	63	48	90	71
Total	7.408	5.695	3.994	4.488	3.637	2.620	7.607	6.534	4.928
Total en %	100	77	54	100	81	58	100	86	65

**Gráfico Rs3.1.2**

Datos sobre el porcentaje de alumnado escolarizado en 4º de ESO que promociona y/o que tiene todo aprobado, según red y modelo lingüístico. Curso 2001-2002.

Definiciones de los 3 Modelos Lingüísticos:  
 -Modelo A: La totalidad de las áreas de aprendizaje se imparten en castellano, a excepción de Lengua vasca y literatura, que se imparte en euskara.  
 -Modelo B: Aproximadamente el 50% de las áreas de aprendizaje se imparten en castellano y la otra mitad en euskara. (El porcentaje varía de unos centros a otros).  
 -Modelo D: La totalidad de las áreas de aprendizaje se imparten en euskara, a excepción de Lengua castellana y literatura, que se imparte en castellano.  
 Siglas:  
 -TOT. ESC.: Total alumnado escolarizado  
 -TOT. APROB.: Total alumnado con calificación de suficiente o superior en todas las áreas y materias.



Fuente: Inspección Educativa. Resultados escolares 2001-2002.

**Tabla Rs3.1.3**

Datos sobre el porcentaje de alumnado con calificación de apto, de 4º curso de ESO, por área, red y modelo lingüístico. Curso 2001-2002.

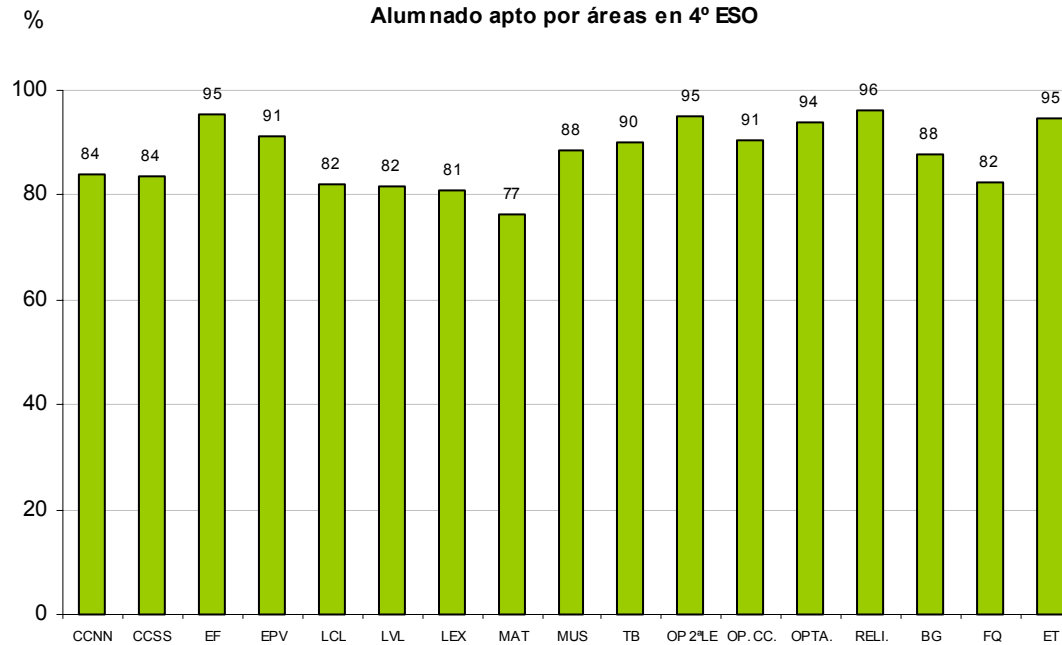
4º ESO 2001-2002	CCNN	CCSS	EF	EPV	LCL	LVL	LEX	MAT	MUS	TB	OP 2ªLE	OP. CC.	OPTA.	RELI.	BG	FQ	ET
Púb. A %	82	68	86	81	67	66	66	59	73	77	90	80	84	92	76	67	86
Púb. B %	85	78	93	89	78	79	76	73	94	88	90	91	91	97	85	78	93
Púb. D %	80	83	96	92	82	84	82	77	87	89	97	91	95	96	89	84	96
Concer. A %	80	86	97	95	83	80	81	78	95	90	95	90	95	96	88	83	96
Concer. B %	80	85	96	93	85	86	84	79	87	93	95	92	96	96	89	84	96
Concer. D %	90	91	98	95	89	89	89	84	97	95	96	94	98	99	94	88	98
Aptos tot. %	84	84	95	91	82	82	81	77	88	90	95	91	94	96	88	82	95

**Gráfico Rs3.1.3**

Datos sobre el porcentaje de alumnado con calificación de apto, de 4º curso de ESO, por área. Curso 2001-2002.

- Áreas:
- CCNN: Ciencias de la naturaleza
  - CCSS: Ciencias sociales, geografía e historia
  - EF: Educación física
  - EPV: Educación plástica y visual
  - LCL: Lengua castellana y literatura
  - LVL: Lengua vasca y literatura
  - LEX: Lengua extranjera
  - MAT: Matemáticas
  - MUS: Música
  - TB: Tecnología básica
  - OPTA 2ª LEX: Optativa 2ª Lengua extranjera
  - OPTA INF.: Optativa Informática
  - OPTA.: Optativa
  - RELI: Religión

Definición:  
APTO: Alumnado que tiene una calificación de suficiente o superior en una determinada área o materia.



Fuente: Inspección Educativa. Resultados escolares 2001-2002.

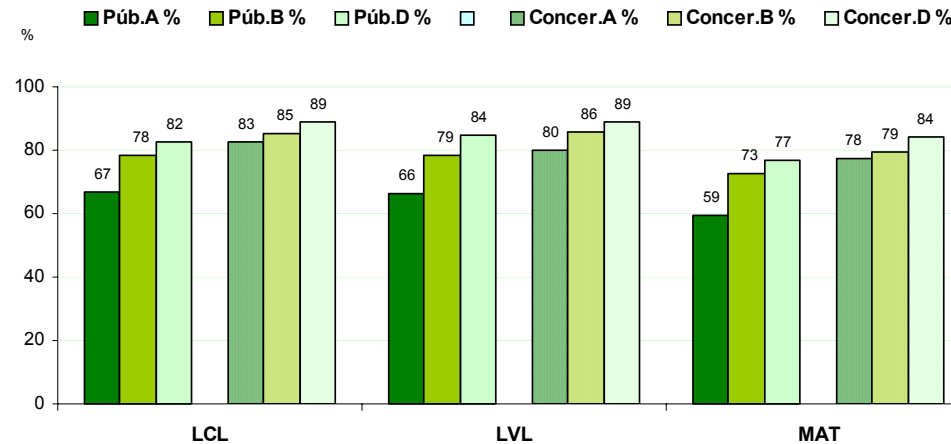
**Tabla Rs3.1.4**

Datos sobre el porcentaje de alumnado escolarizado en 4º de ESO, con calificación de apto, en las áreas de Lengua castellana, Lengua vasca y Matemáticas, por, red y modelo lingüístico. Curso 2001-2002.

4º ESO 2001-2002	LCL	LVL	MAT
Púb. A	67	66	59
Púb. B	78	79	73
Púb. D	82	84	77
Concer. A	83	80	78
Concer. B	85	86	79
Concer. D	89	89	84

**Gráfico Rs3.1.4**

Datos sobre el porcentaje de alumnado escolarizado en 4º de ESO, con calificación de apto, en las áreas de Lengua castellana, Lengua vasca y Matemáticas, por, red y modelo lingüístico. Curso 2001-2002.



Fuente: Inspección Educativa. Resultados escolares 2001-2002.