

Rs6. Formación Profesional. Grado de inserción laboral

Grado de empleabilidad del alumnado que ha cursado estudios de FP Inicial y Ocupacional.

Los estudios de FP tienen como objetivo prioritario la incorporación de sus titulados al mercado laboral con la mayor rapidez y eficacia posibles.

Un indicador que mide los resultados de la Formación Profesional Inicial y Ocupacional es el grado de empleabilidad o inserción laboral de los titulados.

Para analizar estos datos se han utilizan dos tipos de encuestas. Por un lado, la que realiza el Observatorio del Sistema Vasco de Formación Profesional sobre la incorporación a la vida activa de las diferentes promociones de titulados en algún ciclo formativo de FP que se realiza entre abril y mayo del año siguiente al de la obtención del título. Por otro, la que publica el Servicio Vasco de Empleo sobre el grado de inserción laboral de los participantes en cursos de Formación Profesional Ocupacional.

El indicador de empleabilidad o inserción laboral de los titulados de FP muestra un alto rendimiento sostenido a lo largo de los últimos años.

Los datos de la formación ocupacional se han obtenido a través de una encuesta realizada por el Observatorio del Sistema Vasco de FP a los 6 meses de realizar los cursos.

El índice de inserción laboral muestra una tendencia ascendente en los últimos 8 años con pequeñas fluctuaciones debido a la coyuntura económica.

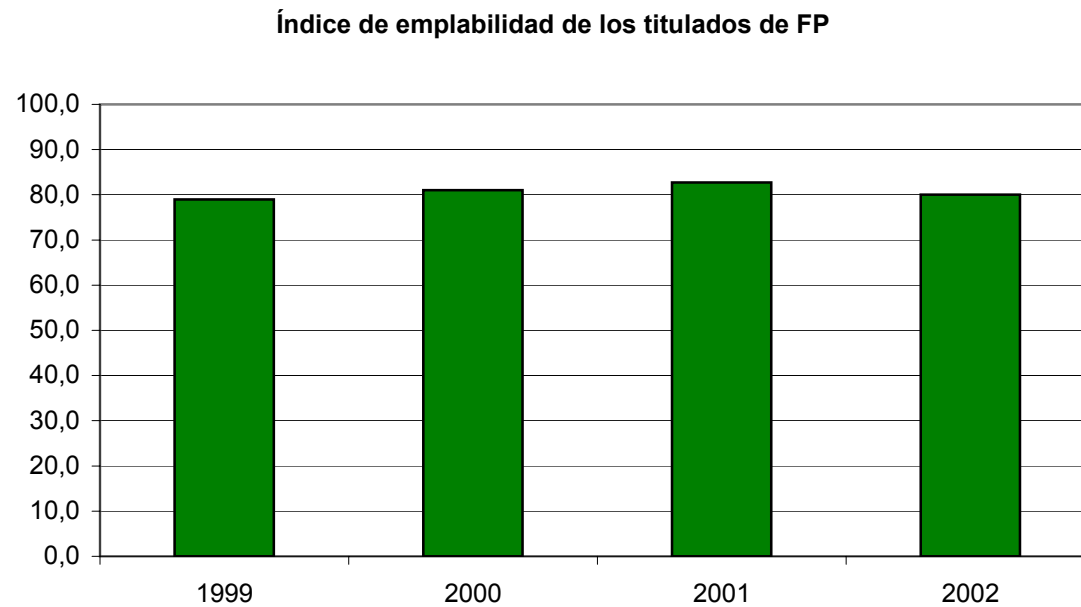
Tabla Rs6.1

Índice de empleabilidad o tasa de ocupación de los titulados de FP (*).

Índice de empleabilidad de los titulados de FP	
Año de titulación	Tasa de ocupación al año siguiente al de la titulación
1999	79,0
2000	81,0
2001	82,7
2002	80,0

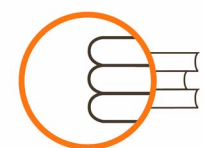
Gráfico Rs6.1

Índice de empleabilidad o tasa de ocupación de los titulados de FP.



(*) Índice de empleabilidad o tasa de ocupación es el porcentaje de personas que se encuentran ocupadas sobre el total de los activos (ocupados y parados).

Fuente: Observatorio del Sistema Vasco de FP.



ISEI-IVEI

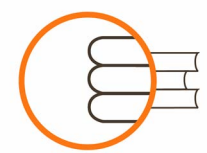
IRAKAS-SISTEMA EBALUATU
ETA IKERTZEKO ERAKUNDEA
INSTITUTO VASCO DE EVALUACIÓN
E INVESTIGACIÓN EDUCATIVA

Tabla Rs6.2

Distribución de las tasas de ocupación de los titulados de FP por familias profesionales en porcentajes. Cursos 98-99 al 2001-02.

TASA DE OCUPACIÓN DE TITULADOS DE FP				
FAMILIAS PROFESIONALES	1999	2000	2001	2002
ACTIVIDADES AGRARIAS	88,4	77	76,9	62,5
COMUNICACIÓN, IMAGEN Y SONIDO	65,9	71,3	73,6	64,4
SANIDAD	55,8	66,1	70,8	69,4
ARTES GRÁFICAS	68,6	64,9	75,5	70,6
INFORMÁTICA	75	81,8	82	72,4
TEXTIL, CONFECCIÓN Y PIEL	66,7	80	68,8	72,7
TURISMO	57,1	71,8	76,4	73
COMERCIO Y MARKETING	75,5	72,6	77,6	73,4
QUÍMICA	64,7	66,2	70,2	75,4
ADMINISTRACIÓN	68,9	71,1	74,7	76,6
INDUSTRIAS ALIMENTARIAS	88,9	66,7	85,7	80,8
ELECTRICIDAD Y ELECTRÓNICA	84,3	89,6	88,4	81,1
SERV. SOCIOC. Y A LA COMUNIDAD	70,6	73,8	75	81,3
MADERA Y MUEBLE	82,7	87,2	83,1	83,6
IMAGEN PERSONAL	82,4	73,4	78,6	84,6
HOSTELERÍA	78,4	83,9	86,5	86,2
MANT. SERVICIOS PRODUCCIÓN	93	91,6	92	87,6
EDIFICACIÓN Y OBRA CIVIL	94,1	85,4	86,5	87,9
MANT. DE VEHÍCULOS AUTOPROPULSADOS	93,8	91	90,4	87,9
ACTIVIDADES FÍSICAS Y DEPORTIVAS		72	91,8	88,4
FABRICACIÓN MECÁNICA	90,5	94,5	91,8	88,4
ACTIVIDADES MARÍTIMO PESQUERAS				100

Fuente: Observatorio del Sistema Vasco de FP.



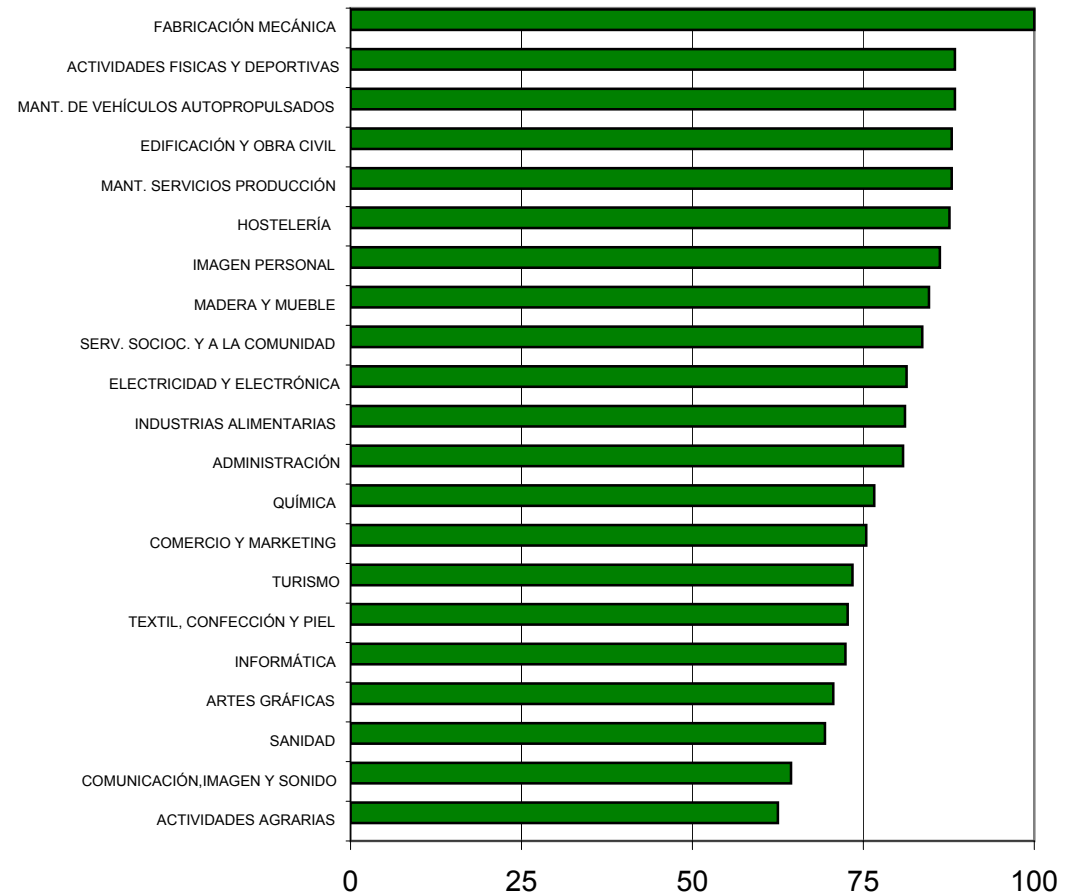
ISEI-IVEI

IRAKAS-SISTEMA EBALUATU
ETA IKERTZEKO ERAKUNDEA
INSTITUTO VASCO DE EVALUACIÓN
E INVESTIGACIÓN EDUCATIVA

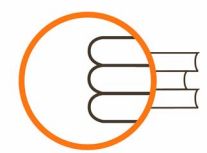
Gráfico Rs6.2

Tasa de ocupación de los titulados en FP por familias profesionales. Año 2002.

Tasa de ocupación por familias profesionales. Año 2002



Fuente: Observatorio del Sistema Vasco de FP.



ISEI-IVEI

IRAKAS-SISTEMA EBALUATU
ETA IKERTZEKO ERAKUNDEA
INSTITUTO VASCO DE EVALUACIÓN
E INVESTIGACIÓN EDUCATIVA

Tabla Rs6.3

Tasa de prevalencia de la mujer
en las distintas familias
profesionales en porcentajes.
Año 2002.

MUJER. PREVALENCIA SOBRE EL TOTAL DEL ALUMNADO				
FAMILIAS PROFESIONALES	1999	2000	2001	2002
ACTIVIDADES MARITIMO PESQUERAS				0
MANT. SERVICIOS PRODUCCIÓN	4	3	2	1
MANT. DE VEHÍCULOS AUTOPROPULSADOS	2	3	2	2
FABRICACIÓN MECÁNICA	8	7	6	5
ELECTRICIDAD Y ELECTRÓNICA	3	4	6	7
MADERA Y MUEBLE	8	5	8	8
EDIFICACIÓN Y OBRA CIVIL	16	33	30	19
ACTIVIDADES AGRARIAS	22	24	29	29
INFORMÁTICA	44	33	33	32
ACTIVIDADES FISICAS Y DEPORTIVAS		42	35	41
COMUNICACIÓN, IMAGEN Y SONIDO	32	45	41	43
ARTES GRÁFICAS	47	36	47	47
HOSTELERÍA	45	46	57	54
QUÍMICA	65	63	61	58
INDUSTRIAS ALIMENTARIAS	80	45	56	59
COMERCIO Y MARKETING	69	69	71	69
ADMINISTRACIÓN	77	77	75	78
TURISMO	94	88	85	80
SANIDAD	88	89	89	88
SERV. SOCIOC. Y A LA COMUNIDAD	94	96	93	92
TEXTIL, CONFECCIÓN Y PIEL	100	100	95	96
IMAGEN PERSONAL	97	97	99	100

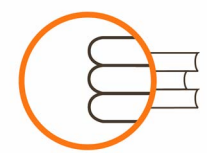
Fuente Observatorio del Sistema Vasco de FP.

Gráfico Rs6.3

Tasa de prevalencia de la mujer en las distintas familias profesionales en los porcentajes.
 Año 2002.



Fuente: Observatorio del Sistema Vasco de FP.



ISEI-IVEI

IRAKAS-SISTEMA EBALUATU
ETA IKERTZEKO ERAKUNDEA
INSTITUTO VASCO DE EVALUACIÓN
E INVESTIGACIÓN EDUCATIVA

Tabla Rs6.4

Porcentaje de inserción laboral de participantes en cursos de Formación ocupacional
Evolución del índice Años 1995 - 2003 (*).

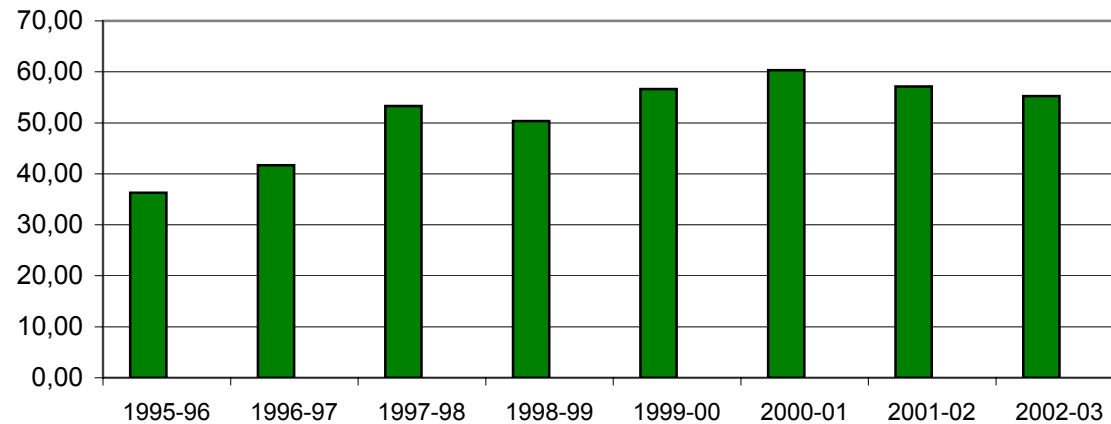
Porcentaje de Inserción laboral de participantes en cursos de Formación ocupacional.	
Años 1995-2003	
Año	Índice de inserción
1995-96	36,30
1996-97	41,71
1997-98	53,27
1998-99	50,36
1999-00	56,64
2000-01	60,33
2001-02	57,16
2002-03	55,22

Gráfico Rs6.4

Porcentaje de inserción laboral de participantes en cursos de Formación Ocupacional
Evolución del índice Años 1995 - 2003.

(*) Encuesta realizada a los participantes en cursos de inserción laboral a los 6 meses de su finalización.

Índice de inserción laboral. Evolución



Fuente: Egailan. Área de evaluación.

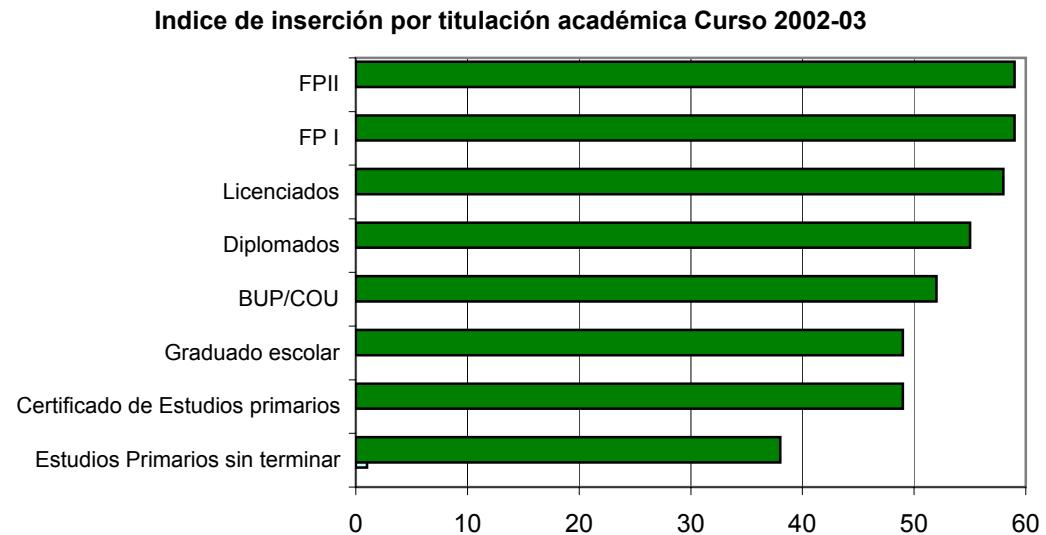
Tabla Rs6.5

Índice de inserción laboral de los participantes en cursos de Formación Ocupacional por titulación académica. Años 2002-03.

Índice de inserción laboral por titulación académica. Año 2002-03	
Titulación académica	Índice de inserción
Estudios Primarios sin terminar	38
Certificado de Estudios primarios	49
Graduado escolar	49
BUP/COU	52
Diplomados	55
Licenciados	58
FP I	59
FPII	59

Gráfico Rs6.5

Índice de inserción laboral de los participantes en cursos de Formación Ocupacional por titulación académica. Años 2002-03.



Fuente: Egailan. Área de evaluación.