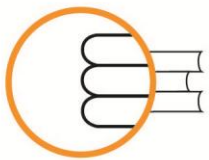




## **ISEI - IVEI**

### **C1. PROPORCIÓN DE POBLACIÓN (JOVEN) EN EDAD ESCOLARIZABLE**





**ISEI•IVEI**

IRAKAS-SISTEMA EBALUATU  
ETA IKERTZEKO ERAKUNDEA  
INSTITUTO VASCO DE EVALUACIÓN  
E INVESTIGACIÓN EDUCATIVA

**EUSKO JAURLARITZA**



**GOBIERNO VASCO**

HEZKUNTZA, UNIBERTSITATE  
ETA IKERKETA SAILA

DEPARTAMENTO DE EDUCACIÓN,  
UNIVERSIDADES E INVESTIGACIÓN

---

**Edición: Junio 2011**

**Publicado por el © ISEI•IVEI**

**PUBLICADO POR EL ISEI•IVEI**

Instituto Vasco de Evaluación e Investigación  
Educativa

Asturias 9, 3º - 48015 Bilbao

Tel.: 94 476 06 04 - Fax: 94 476 37 84

info@isei-ivei.net - [www.isei-ivei.net](http://www.isei-ivei.net)

**COORDINADORA**

Paz Martínez

**ASESORAMIENTO TÉCNICO**

Eduardo Ubieta



### NÚMERO DE PERSONAS DE 0 A 29 AÑOS DE EDAD POR CADA 100 PERSONAS DEL TOTAL DE LA POBLACIÓN

Conocer la proporción de la población que puede llegar a participar en el sistema educativo de un país es fundamental para su planificación tanto organizativa como financiera.

Este indicador recoge los datos de la población de la Comunidad Autónoma de Euskadi (CAE), así como el porcentaje de personas de 0 a 29 años de edad entre los años 2000 y 2007. También se incluyen datos referidos al sexo y al conocimiento global del euskara<sup>1</sup> en la población de 2 a 29 años.

Aunque la población total se mantiene bastante estable e incluso crece un 3,2%; sin embargo, en el tramo de edad 0-29 años se observa un descenso de un 4,5%. Si hacemos un análisis de estos datos por Territorios Históricos se aprecia que el descenso es similar en Bizkaia y Gipuzkoa, mientras que en Araba se observa un acusado ascenso del 7,5% de la población escolarizable en estos años.

La distribución de la población de 0-29 años de hombres y de mujeres gira en torno al 30% del total. En general la proporción de mujeres es alrededor de un 3% menor que la de los hombres.

Si se analiza la evolución de los datos, se puede observar que la población de hombres desciende en (0,6 puntos) más que la de las mujeres.

Respecto a la evolución de la población, por tramos de edad, en estos años podemos observar un aumento de la población en los tramos de 0-2 años y 3-5 de 0,4 puntos y en el tramo 6-11 años de 0,2 puntos. En el resto de los tramos de edad la población desciende y es en el tramo de edad de 18 a 23 años cuando el descenso de población es realmente significativo (2,6 puntos).

Los datos referidos a euskaldunización son de 1991, 1996, 2001 y 2006. En estos cuatro años se observa un incremento en los niveles de alfabetización en euskara, al tiempo que el número de personas que no entienden ni hablan el euskara disminuye. Esto queda reflejado en las gráficas de la población euskaldun que va en aumento mientras que en la de la población erdaldun se ve un descenso acusado desde 1991 hasta el año 2006.

<sup>1</sup> Esta variable se ha obtenido asignando una tipología -"nada", "con dificultad", "bien"- a los cuatro indicadores básicos del Censo de Población referidas al conocimiento del euskera: ¿entiende?, ¿habla?, ¿lee?, ¿escribe? Se distinguen siete tipos:

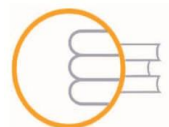
- **Euskaldunes alfabetizados.** personas que entienden, hablan, leen y escriben bien el euskera.
- **Euskaldunes parcialmente alfabetizados.** personas que entienden y hablan bien el euskera, pero lo leen y lo escriben con dificultad.
- **Euskaldunes sin alfabetizar.** personas que entienden y hablan bien el euskera pero no saben leerlo ni escribirlo.
- **Cuasi-euskaldunes alfabetizados.** personas que entienden el euskera bien o con dificultad, lo hablan con dificultad y saben leerlo y escribirlo bien o con dificultad.
- **Cuasi-euskaldunes sin alfabetizar.** Personas que entienden bien o con dificultad el euskera, lo hablan con dificultad y no saben leerlo ni escribirlo.
- **Cuasi-euskaldunes pasivos.** personas que entienden el euskera bien o con dificultad y no lo hablan nada.
- **Erdaldunes.** personas que no entienden ni hablan el euskera.



# C1

## Proporción de población (joven) en edad escolarizable

SISTEMA VASCO  
DE INDICADORES  
EDUCATIVOS



ISEI·IVEI

En el año 2006, la mayoría de la población es euskaldun en todos los tramos de edad salvo en el tramo de 2-4 años que hay más quasi-euskaldunes que euskaldunes.

Con respecto al porcentaje de población de 0-29 años de edad sobre la población total del estado, el País Vasco presenta uno de los porcentajes más bajos con un 28% y se encuentra a 13,3 puntos de la Comunidad con más proporción (Melilla) y a 5,8 de la Comunidad con menos proporción (Asturias) en el año 2009.

Respecto a los datos referidos a la UE, cabe destacar que si analizamos la proporción y el tanto por ciento en estos años de las personas de 0 a 29 años se puede constatar que disminuye en general, en la UE 2,5 puntos, en España 3,7 puntos y en Euskadi 5,5 puntos.

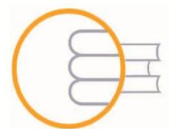
Los datos de 2007 nos situarían como el país de menor proporción de personas entre 0-29 años de edad escolarizable (29%), esto quiere decir que en Euskadi hay un tanto por ciento muy elevado de población a partir de 29 años.



# C1

## Proporción de población (joven) en edad escolarizable

SISTEMA VASCO  
DE INDICADORES  
EDUCATIVOS



ISEI-IVEI

**Tabla C1.1:**

**Población total de Euskadi y proporción de la población de 0 a 29 años en relación con la población total y por Territorios Históricos.**

Año	Pob. Total	Total	Araba	Bizkaia	Gipuzkoa
		(%) 0-29	(%) 0-29	(%) 0-29	(%) 0-29
<b>2000</b>	2.079.210	<b>33,5</b>	34,7	33,0	33,8
<b>2001</b>	2.085.058	<b>32,7</b>	33,9	32,1	33,3
<b>2002</b>	2.089.950	<b>32,0</b>	33,3	31,2	32,7
<b>2003</b>	2.095.014	<b>31,3</b>	32,6	30,4	32,2
<b>2004</b>	2.104.396	<b>30,6</b>	31,9	29,8	31,5
<b>2005</b>	2.115.383	<b>30,0</b>	31,3	29,2	30,8
<b>2006*</b>	2.130.996	<b>29,5</b>	30,6	28,9	29,8
<b>2007*</b>	2.147.754	<b>29,0</b>	30,2	28,5	29,4

\* Actualización de la población municipal.

Fuente: EUSTAT. Indicadores demográficos.

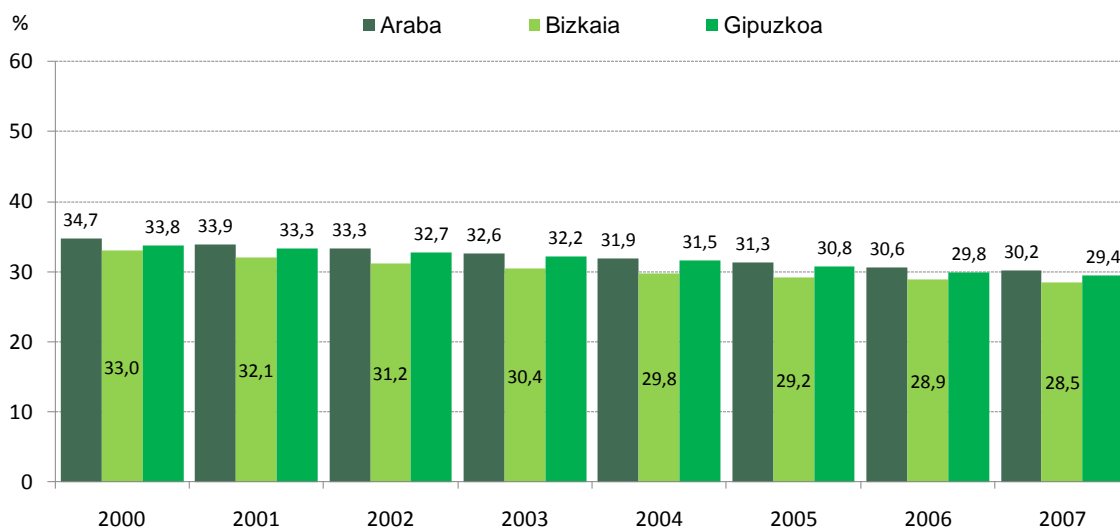
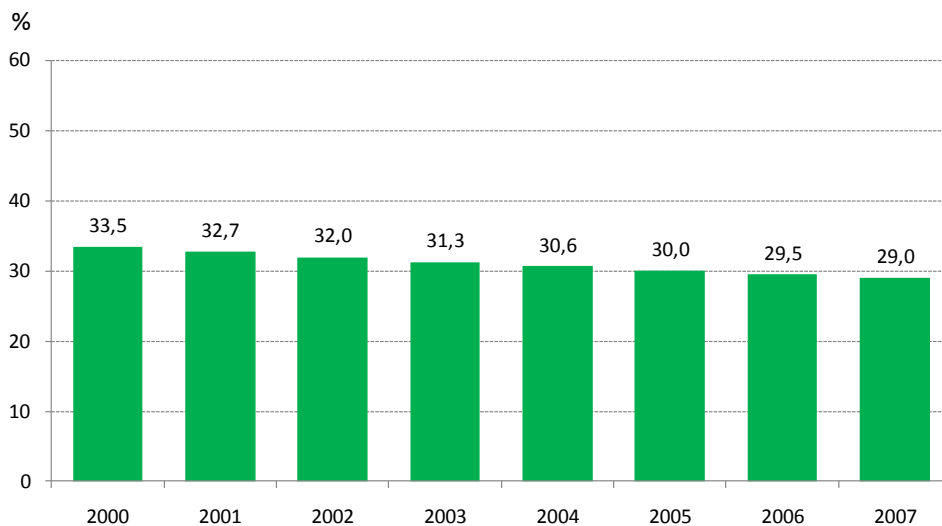


# C1

## Proporción de población (joven) en edad escolarizable

### Gráficos C1.1.:

Proporción de la población de 0 a 29 años en relación con la población total en Euskadi y por Territorios Históricos.



Fuente: EUSTAT. Indicadores demográficos.



# C1

## Proporción de población (joven) en edad escolarizable

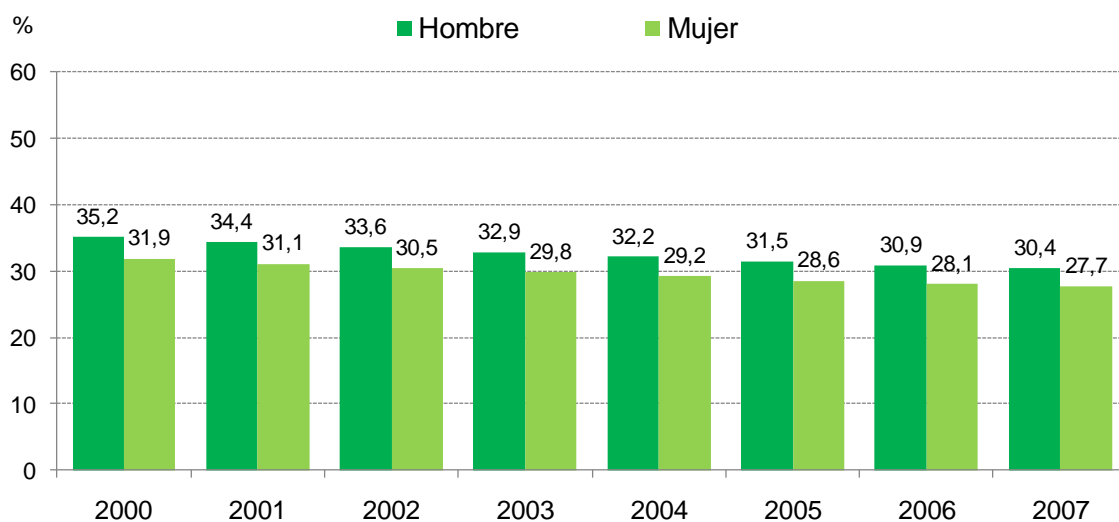
SISTEMA VASCO  
DE INDICADORES  
EDUCATIVOS



### Tabla y gráfico C1.2:

Proporción de la población total de 0 a 29 años según el sexo de las personas.

Año	Hombre	Mujer	Total
2000	35,2	31,9	33,5
2001	34,4	31,1	32,7
2002	33,6	30,5	32,0
2003	32,9	29,8	31,3
2004	32,2	29,2	30,6
2005	31,5	28,6	30,0
2006	30,9	28,1	29,5
2007	30,4	27,7	29,0



Fuente: EUSTAT.



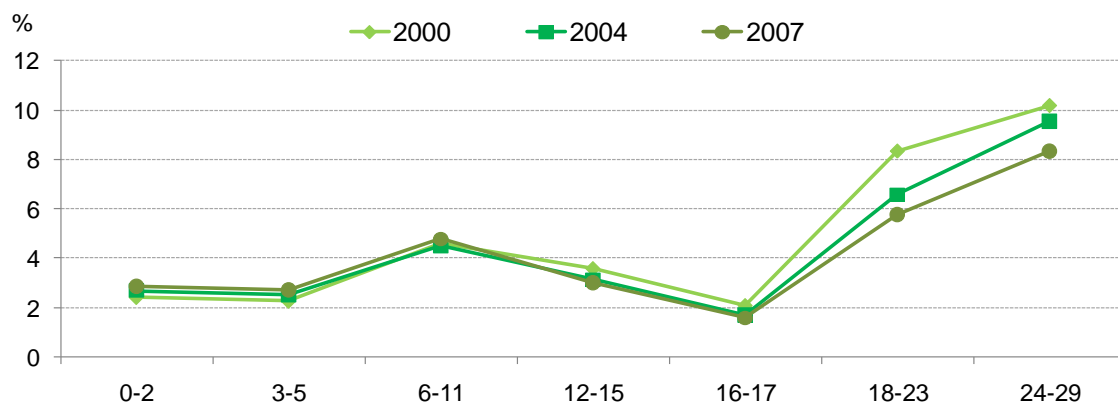
# C1

## Proporción de población (joven) en edad escolarizable

### Tabla y gráfico C1.3:

Evolución de la población de 0 a 29 años en Euskadi por tramos de edad. En porcentajes.

Edad	2000	2001	2002	2003	2004	2005	2006	2007
<b>0-2</b>	2,4	2,5	2,5	2,6	2,7	2,7	2,8	2,9
<b>3-5</b>	2,3	2,3	2,4	2,4	2,5	2,6	2,6	2,7
<b>6-11</b>	4,6	4,5	4,5	4,5	4,5	4,6	4,7	4,8
<b>12-15</b>	3,6	3,4	3,3	3,2	3,1	3,1	3,0	3,0
<b>16-17</b>	2,1	2,0	1,9	1,8	1,7	1,7	1,6	1,6
<b>18-23</b>	8,3	7,8	7,3	6,9	6,6	6,2	5,9	5,8
<b>24-29</b>	10,2	10,2	10,1	9,9	9,6	9,2	8,7	8,3
<b>Total</b>	<b>33,5</b>	<b>32,7</b>	<b>32,0</b>	<b>31,3</b>	<b>30,6</b>	<b>30,0</b>	<b>29,5</b>	<b>29,0</b>



Fuente: EUSTAT.

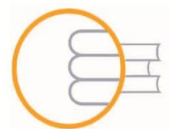




# C1

## Proporción de población (joven) en edad escolarizable

SISTEMA VASCO  
DE INDICADORES  
EDUCATIVOS



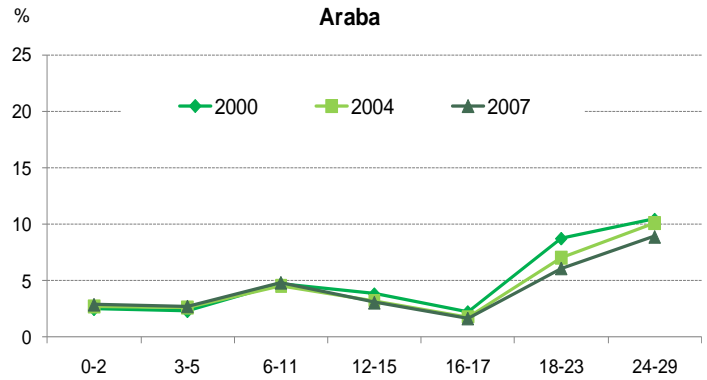
ISEI-IVEI

### Tablas y gráficos C1.4:

#### Evolución de la población de 0 a 29 años por Territorios Históricos y tramos de edad. En porcentajes.

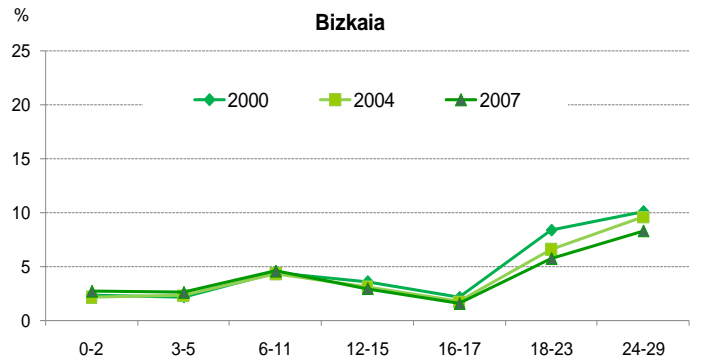
##### Araba

Edad	2000	2001	2002	2003	2004	2005	2006	2007
0-2	2,5	2,6	2,6	2,6	2,7	2,8	2,9	2,9
3-5	2,3	2,3	2,4	2,5	2,6	2,6	2,6	2,7
6-11	4,7	4,6	4,6	4,5	4,5	4,5	4,7	4,8
12-15	3,8	3,6	3,4	3,4	3,2	3,2	3,1	3,1
16-17	2,2	2,2	2,0	1,8	1,8	1,7	1,7	1,7
18-23	8,7	8,3	7,8	7,4	7,0	6,6	6,3	6,1
24-29	10,4	10,4	10,5	10,3	10,1	9,8	9,3	8,9
<b>Total</b>	<b>34,7</b>	<b>33,9</b>	<b>33,3</b>	<b>32,6</b>	<b>31,9</b>	<b>31,3</b>	<b>30,6</b>	<b>30,2</b>



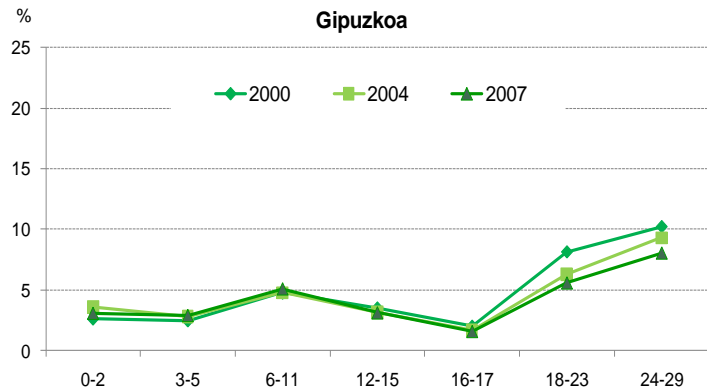
##### Bizkaia

Edad	2000	2001	2002	2003	2004	2005	2006	2007
0-2	2,3	2,1	2,0	2,0	2,1	2,2	2,7	2,7
3-5	2,1	2,2	2,3	2,3	2,3	2,4	2,5	2,6
6-11	4,5	4,4	4,4	4,4	4,3	4,4	4,5	4,6
12-15	3,6	3,4	3,3	3,2	3,1	3,0	3,0	2,9
16-17	2,1	2,0	1,9	1,8	1,7	1,7	1,6	1,6
18-23	8,4	7,9	7,4	7,0	6,6	6,3	6,0	5,8
24-29	10,1	10,1	10,0	9,9	9,6	9,2	8,7	8,3
<b>Total</b>	<b>33,0</b>	<b>32,1</b>	<b>31,2</b>	<b>30,4</b>	<b>29,8</b>	<b>29,2</b>	<b>28,9</b>	<b>28,5</b>



##### Gipuzkoa

Edad	2000	2001	2002	2003	2004	2005	2006	2007
0-2	2,6	3,0	3,3	3,5	3,6	3,4	3,1	3,1
3-5	2,5	2,5	2,5	2,6	2,8	2,8	2,8	2,9
6-11	4,8	4,7	4,7	4,8	4,8	4,9	5,0	5,1
12-15	3,5	3,4	3,2	3,2	3,1	3,1	3,1	3,1
16-17	2,0	1,9	1,9	1,7	1,7	1,6	1,6	1,6
18-23	8,1	7,6	7,1	6,6	6,3	6,0	5,7	5,6
24-29	10,2	10,2	10,0	9,7	9,3	9,0	8,5	8,1
<b>Total</b>	<b>33,8</b>	<b>33,3</b>	<b>32,7</b>	<b>32,2</b>	<b>31,5</b>	<b>30,8</b>	<b>29,8</b>	<b>29,4</b>



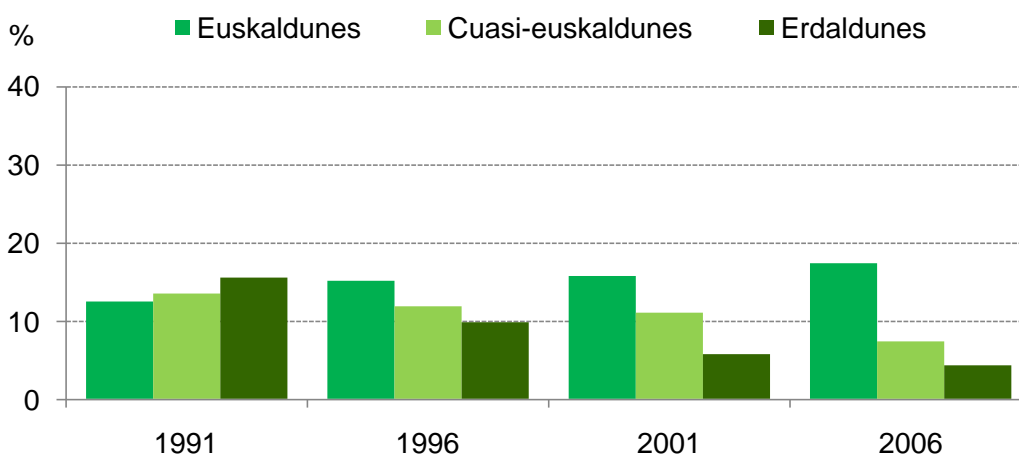
Fuente: EUSTAT.



### Tabla y gráfico C1.4:

Datos y porcentaje de la población escolarizable (2-29 años), según el nivel global de euskara<sup>2</sup>. Años 1991, 1996, 2001 y 2006.

	1991		1996		2001		2006	
<b>Euskaldunes</b>	<b>258.139</b>	<b>12,5</b>	<b>310.809</b>	<b>15,1</b>	<b>322.134</b>	<b>15,8</b>	<b>360.309</b>	<b>17,4</b>
Eusk. alfabetizados	210.680	10,2	272.160	13,2	283.013	13,9	313.022	15,1
Eusk. parcialmente alfabetizados	27.585	1,3	19.481	0,9	28.171	1,4	39.347	1,9
Eusk. no alfabetizados	19.874	1,0	19.168	0,9	10.950	0,5	7.940	0,4
<b>Cuasi-euskaldunes</b>	<b>279.355</b>	<b>13,5</b>	<b>244.804</b>	<b>11,9</b>	<b>223.582</b>	<b>11,0</b>	<b>154.835</b>	<b>7,5</b>
Cuasi-eusk. alfabetizados	202.631	9,8	185.376	9,0	167.589	8,2	104.839	5,1
Cuasi-eusk. no alfabetizados	37.792	1,8	29.682	1,4	28.216	1,4	34.544	1,7
Cuasi-eusk. pasivos	38.932	1,9	29.746	1,4	27.777	1,4	15.452	0,7
<b>Erdaldunes</b>	<b>321.236</b>	<b>15,5</b>	<b>203.897</b>	<b>9,9</b>	<b>118.280</b>	<b>5,8</b>	<b>88.094</b>	<b>4,3</b>
<b>Total</b>	<b>858.730</b>	<b>41,5</b>	<b>759.510</b>	<b>36,8</b>	<b>663.996</b>	<b>32,7</b>	<b>603.238</b>	<b>29,1</b>



Fuente: EUSTAT. Censos de Población y Viviendas.

<sup>2</sup> Los datos referidos al "Nivel global de Euskara" han sido tomados del EUSTAT.

Eusk.alfabetizados: personas que entienden, hablan leen y escriben bien el euskara.

E.parc.alfabetizad.: personas que entienden y hablan bien el euskara, pero lo leen y lo escriben con dificultad.

Eusk.no alfabet.: personas que entienden y hablan bien el euskara, pero no saben leerlo ni escribirlo. Cuasi-eusk.alfabet.: personas que entienden el euskara bien o con dificultad, lo hablan con dificultad y saben leerlo y escribirlo bien o con dificultad.

Cuasi-eusk.no alfab.: personas que entienden bien o con dificultad el euskara, lo hablan con dificultad y no saben leerlo ni escribirlo.

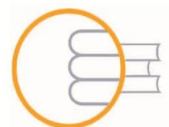
Cuasi-eusk.pasivo: personas que entienden bien o con dificultad el euskara y no lo hablan.

Erdaldun: personas que no entienden ni hablan el euskara.<sup>2</sup>



# C1

## Proporción de población (joven) en edad escolarizable

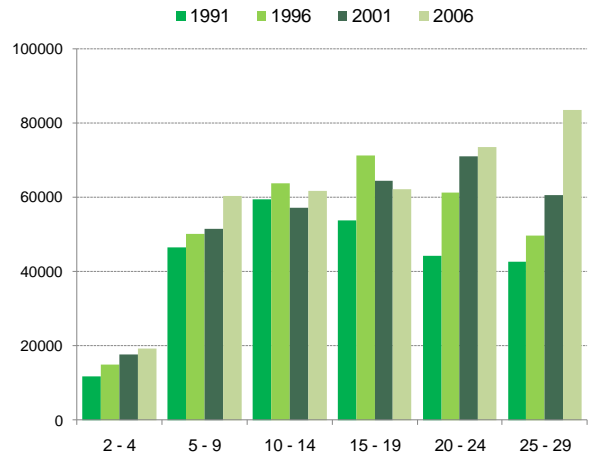


### Tablas y gráficos C1.6:

Datos de la población euskaldun<sup>3</sup> y erdaldun<sup>4</sup> escolarizable (2-29 años). Años 1991, 1996, 2001 y 2006.

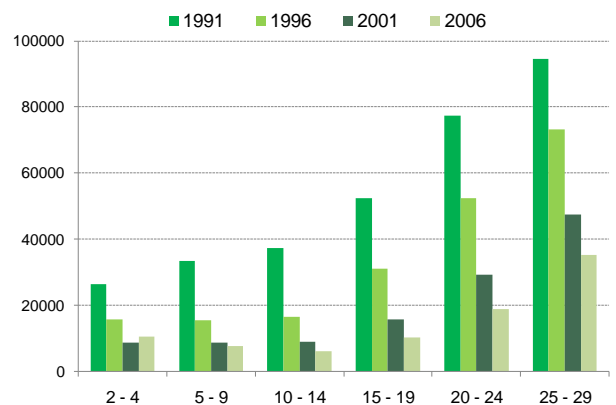
#### Población euskaldun

Edad	1991	1996	2001	2006
2 - 4	11651	14998	17684	19254
5 - 9	46368	50197	51394	60384
10 - 14	59510	63610	57202	61592
15 - 19	53645	71103	64430	62181
20 - 24	44266	61324	70918	73419
25 - 29	42699	49577	60506	83479
<b>Total</b>	<b>258139</b>	<b>310809</b>	<b>322134</b>	<b>360309</b>



#### Población erdaldun

Edad	1991	1996	2001	2006
2 - 4	26331	15577	8714	10346
5 - 9	33378	15335	8674	7632
10 - 14	37280	16430	8760	6000
15 - 19	52361	31029	15574	10160
20 - 24	77462	52385	29265	18834
25 - 29	94424	73141	47293	35122
<b>Total</b>	<b>321236</b>	<b>203897</b>	<b>118280</b>	<b>88094</b>



Fuente: EUSTAT.

<sup>3</sup> Por población euskaldun se entiende la población alfabetizada, parcialmente alfabetizada y no alfabetizada en euskara.

<sup>4</sup> Por población erdaldun se entiende la población que no sabe ni entiende el euskara.



# C1

## Proporción de población (joven) en edad escolarizable

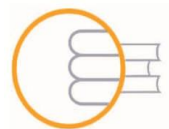
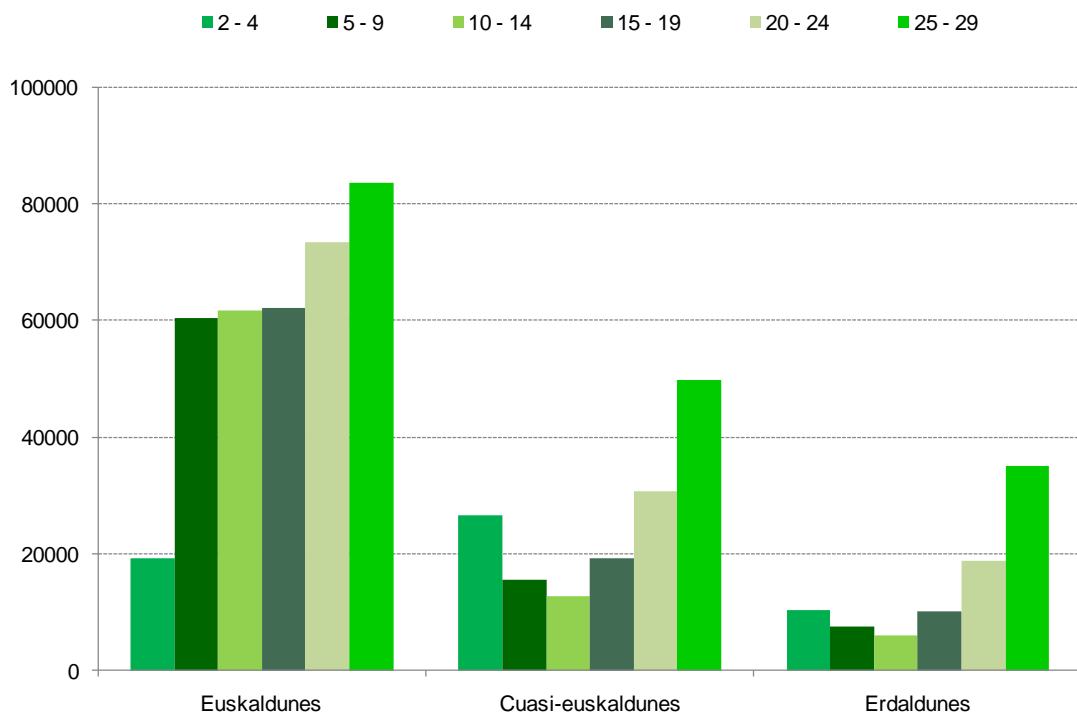


Tabla y gráfico C1.7:

Datos de la población de Euskadi de 2 a 29 años, por tramos de edad, según el nivel global de euskara en el año 2006.

Tramos de edad	2 - 4	5 - 9	10 - 14	15 - 19	20 - 24	25 - 29	Total
<b>Total</b>	56284	83457	80352	91631	123049	168465	<b>603238</b>
<b>Euskaldunes</b>	19254	60384	61592	62181	73419	83479	<b>360309</b>
<b>Eusk. alfabetizados</b>	0	42623	59616	60535	70776	79472	<b>313022</b>
<b>Eusk. parcial. alfabetizados</b>	14210	16915	1565	1295	2161	3201	<b>39347</b>
<b>Eusk. no alfabetizados</b>	5044	846	411	351	482	806	<b>7940</b>
<b>Cuasi-euskaldunes</b>	26684	15441	12760	19290	30796	49864	<b>154835</b>
<b>Erdaldunes</b>	10346	7632	6000	10160	18834	35122	<b>88094</b>



Fuente: EUSTAT.



**Tabla C1.8:**

**Proporción de la población de 0 a 29 años por Comunidades Autónomas y tramos de escolarización en el año 2009.**

	Total	0-2 años	3-5 años	6-11 años	12-15 años	16-17 años	18-23 años	24-29 años
<b>TOTAL</b>	<b>32,7</b>	<b>3,1</b>	<b>3,0</b>	<b>5,6</b>	<b>3,6</b>	<b>1,9</b>	<b>6,6</b>	<b>8,9</b>
Andalucía	36,3	3,4	3,3	6,2	4,2	2,3	7,5	9,4
Aragón	29,7	2,8	2,7	5,0	3,3	1,7	6,0	8,2
Asturias	22,2	2,1	2,1	0,7	2,6	1,4	5,4	7,9
Baleares	34,5	3,3	3,3	5,9	3,8	2,0	6,8	9,3
Canarias	35,2	3,1	3,2	6,1	4,0	2,1	7,2	9,5
Cantabria	29,4	2,7	2,6	4,8	3,1	1,7	6,0	8,6
Castilla-León	27,2	1,6	2,3	4,5	3,1	1,7	6,0	8,0
Castilla-La Mancha	33,6	3,0	2,9	5,7	3,9	2,1	7,1	9,0
Cataluña	32,1	3,3	3,1	5,7	3,5	1,8	6,1	8,6
Ceuta	37,6	4,0	3,9	6,9	4,6	2,4	7,6	8,3
<b>EUSKADI</b>	<b>28,0</b>	<b>2,8</b>	<b>2,7</b>	<b>4,9</b>	<b>3,0</b>	<b>1,5</b>	<b>5,4</b>	<b>7,6</b>
Extremadura	33,6	2,8	2,8	5,6	4,1	2,3	7,4	8,5
Galicia	28,2	2,3	2,3	4,4	3,0	1,7	6,0	8,4
La Rioja	31,0	3,0	2,8	5,3	3,3	1,8	6,1	8,7
Madrid	33,6	3,5	3,4	5,8	3,6	1,8	6,5	9,1
Melilla	41,3	4,5	4,8	7,7	5,2	2,6	7,9	8,6
Murcia	38,1	3,9	3,7	6,6	4,2	2,2	7,4	10,2
Navarra	31,1	3,1	3,1	5,7	3,5	1,7	5,8	8,1
Valencia	33,2	3,2	3,1	5,7	3,6	1,9	6,5	9,2

Fuente: INE. Instituto Nacional de Estadística.



# C1

## Proporción de población (joven) en edad escolarizable

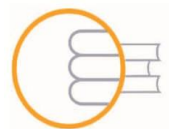
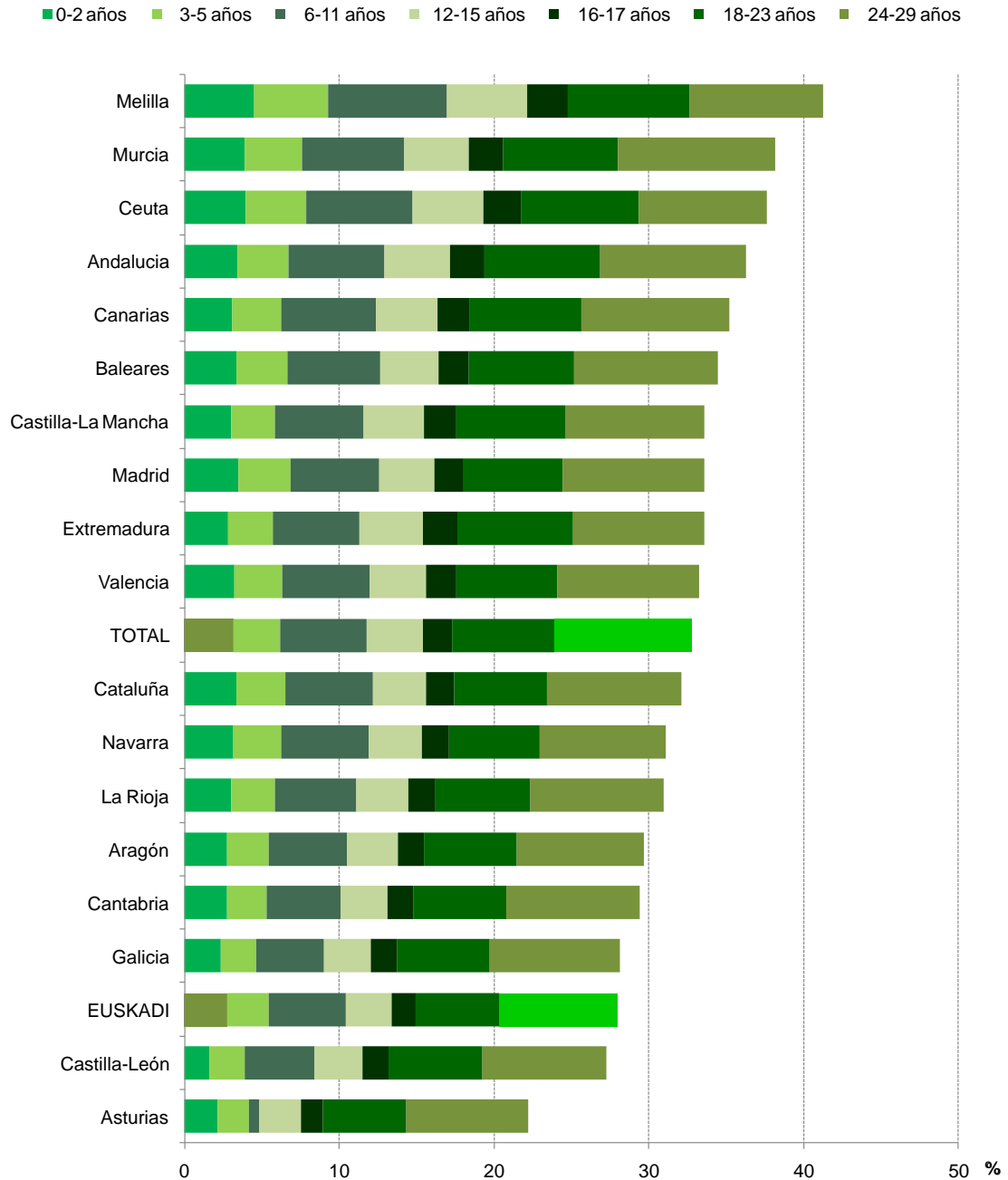


Gráfico C1.8:

Proporción de la población de 0 a 29 años por Comunidades Autónomas y tramos de escolarización en el año 2009.



Fuente: INE. Instituto Nacional de Estadística.

**Tabla C1.9:****Evolución de la población de 0 a 29 años en los países integrados en la UE y en Euskadi\*. Años 2000 a 2007. En porcentajes.**

	2000	2001	2002	2003	2004	2005	2006	2007
<b>UE (27 países)</b>	37,7	37,4	36,9	36,5	36,2	35,8	35,6	35,2
<b>Alemania</b>	33,3	32,7	32,4	32,2	32,0	31,9	31,8	31,6
<b>Austria</b>	36,2	35,7	35,2	35,0	34,7	34,7	34,4	34,4
<b>Bélgica</b>	36,6	36,3	36,0	35,9	35,7	35,5	35,6	35,5
<b>Bulgaria</b>	37,8	37,3	36,2	36,0	35,5	35,0	34,6	34,2
<b>Chipre</b>	45,3	44,9	44,1	43,5	43,0	42,6	42,3	41,8
<b>Dinamarca</b>	37,3	37,1	36,9	36,7	36,4	36,2	36,1	35,9
<b>Eslovaquia</b>	44,7	44,3	44,0	43,5	42,7	41,9	41,3	40,5
<b>Eslovenia</b>	38,0	37,6	37,0	36,5	35,9	35,4	34,9	34,4
<b>ESPAÑA</b>	38,0	37,4	36,8	36,4	35,9	35,3	34,8	34,3
<b>Estonia</b>	39,6	39,3	38,9	38,6	38,3	38,0	37,7	37,5
<b>EUSKADI</b>	34,5	33,7	32,9	32,1	31,3	30,5	29,7	29,0
<b>Finlandia</b>	36,8	36,7	36,6	36,4	36,4	36,2	36,1	35,8
<b>Francia</b>	38,9	38,7	38,5	38,1	37,8	37,8	37,7	37,6
<b>Grecia</b>	37,7	37,2	36,4	35,7	35,1	34,5	33,9	33,4
<b>Hungría</b>	39,1	38,9	38,4	38,1	37,8	37,1	36,4	35,8
<b>Irlanda</b>	46,5	46,0	45,6	45,2	44,9	44,6	44,5	44,3
<b>Italia</b>	33,9	33,4	32,8	32,1	31,7	31,3	30,8	30,5
<b>Letonia</b>	39,1	38,7	38,3	37,9	37,6	37,3	37,0	36,7
<b>Lituania</b>	41,5	40,9	40,4	39,9	39,5	39,0	38,6	38,3
<b>Luxemburgo</b>	37,4	37,6	37,4	36,9	37,1	37,0	36,9	36,7
<b>Malta</b>	42,3	41,8	41,2	40,8	40,3	39,7	38,9	38,3
<b>Países Bajos</b>	37,8	37,5	37,1	36,9	36,7	36,5	36,4	36,2
<b>Polonia</b>	43,5	43,2	42,8	42,4	41,7	41,3	40,6	39,9
<b>Portugal</b>	38,7	38,1	37,7	37,3	36,8	36,2	35,4	34,9
<b>Reino Unido</b>	38,2	37,9	37,6	37,3	37,2	37,3	37,3	37,4
<b>República Checa</b>	40,1	39,6	39,1	38,6	37,8	37,1	36,2	35,5
<b>Rumanía</b>	42,8	42,2	41,2	40,7	40,3	39,6	39,0	38,4
<b>Suecia</b>	36,8	36,6	36,3	36,1	36,0	35,8	35,7	35,8

Fuente: EUROSTAT.

\*Para los datos de Euskadi, la fuente es el EUSTAT.

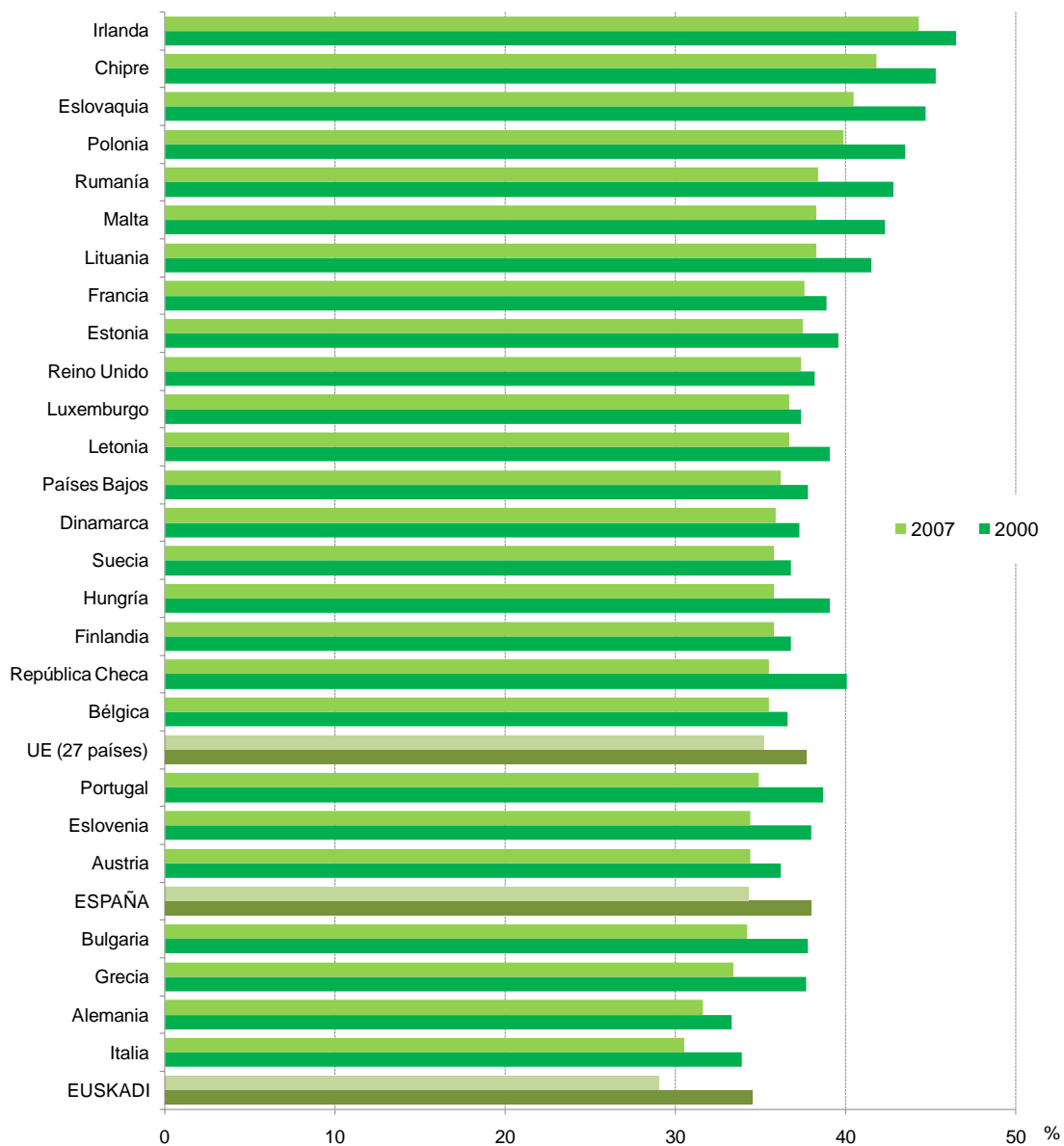


# C1

## Proporción de población (joven) en edad escolarizable

Gráfico C1.9:

Proporción de la evolución de la población de 0 a 29 años en los países integrados en la UE y en Euskadi\*. Años 2000 y 2007.



Fuente: EUROSTAT.

\*Para los datos de Euskadi, la fuente es el EUSTAT.



**Tabla C1.10:****Proporción de la evolución de la población de 0 a 29 años en los países integrados en la UE y de Euskadi\*, por tramos de edad. Año 2007.**

	0-9 años	10-19 años	20-29 años	Total 0-29 años
<b>UE (27 países)</b>	10,3	11,6	13,3	35,2
<b>Alemania</b>	9,0	10,7	11,9	31,6
<b>Austria</b>	9,9	11,8	12,7	34,4
<b>Bélgica</b>	11,2	11,9	12,4	35,5
<b>Bulgaria</b>	8,7	11,2	14,3	34,2
<b>Chipre</b>	11,0	14,1	16,7	41,8
<b>Dinamarca</b>	12,1	12,4	11,4	35,9
<b>Eslovaquia</b>	10,0	13,6	16,9	40,5
<b>Eslovenia</b>	9,1	10,9	14,4	34,4
<b>ESPAÑA</b>	9,9	9,8	14,6	34,3
<b>Estonia</b>	9,7	12,8	15,0	37,5
<b>EUSKADI*</b>	8,9	7,8	12,4	29,0
<b>Finlandia</b>	10,9	12,3	12,6	35,8
<b>Francia</b>	12,4	12,6	12,6	37,6
<b>Grecia</b>	9,4	10,2	13,8	33,4
<b>Hungría</b>	9,6	11,8	14,4	35,8
<b>Irlanda</b>	14,0	13,0	17,3	44,3
<b>Italia</b>	9,3	9,7	11,5	30,5
<b>Letonia</b>	8,8	12,9	15,0	36,7
<b>Lituania</b>	9,5	14,2	14,6	38,3
<b>Luxemburgo</b>	12,0	12,1	12,6	36,7
<b>Malta</b>	10,3	13,4	14,6	38,3
<b>Países Bajos</b>	12,1	12,1	12,0	36,2
<b>Polonia</b>	9,7	13,4	16,8	39,9
<b>Portugal</b>	10,3	10,7	13,9	34,9
<b>Reino Unido</b>	11,5	12,7	13,2	37,4
<b>República Checa</b>	9,2	11,5	14,8	35,5
<b>Rumanía</b>	10,0	12,7	15,7	38,4
<b>Suecia</b>	10,8	13,0	12,0	35,8

Fuente: EUROSTAT.

\*Para los datos de Euskadi, la fuente es el EUSTAT.



# C1

## Proporción de población (joven) en edad escolarizable

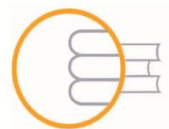
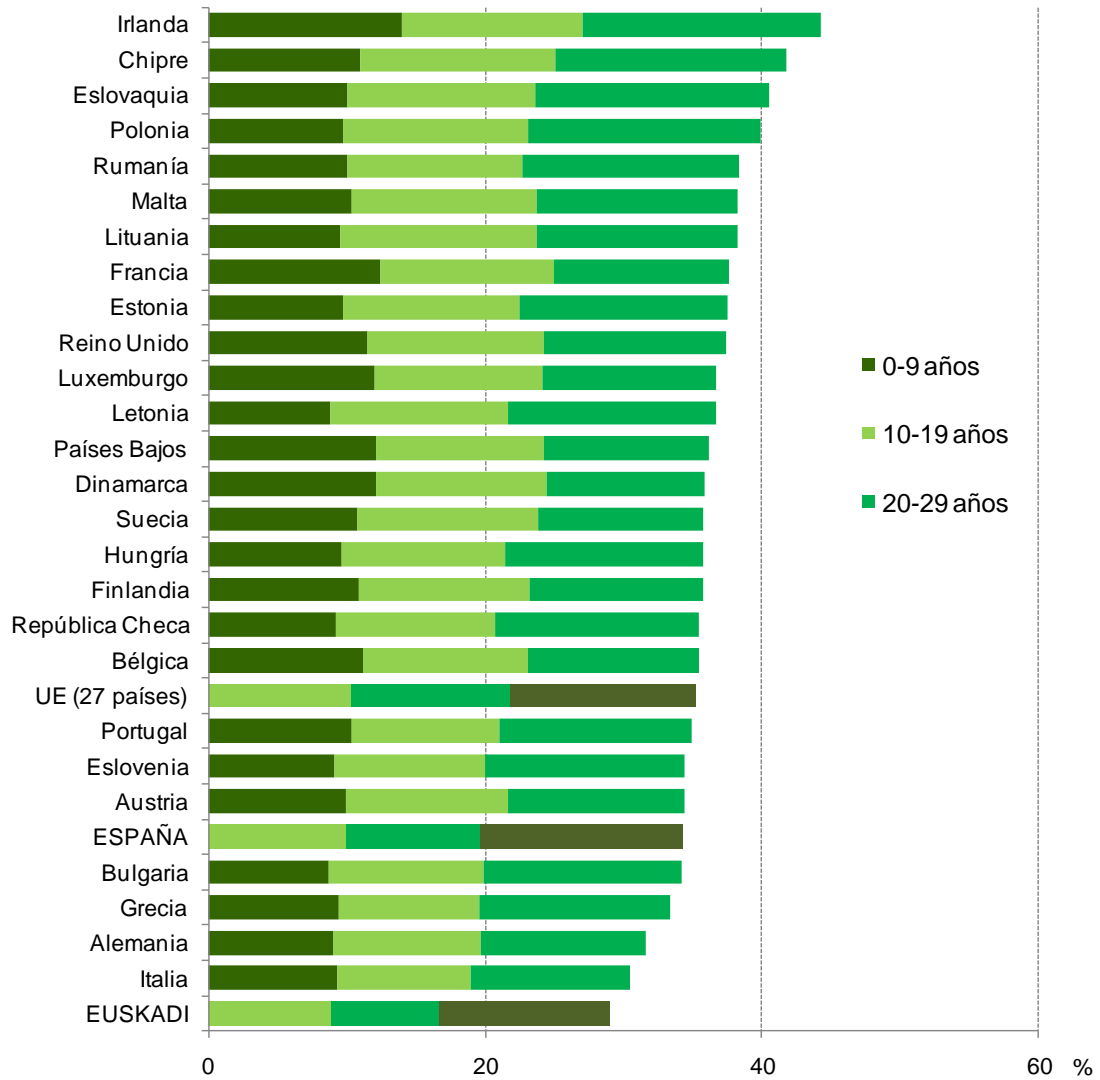


Gráfico C1.10:

Proporción de la evolución de la población de 0 a 29 años en los países integrados en la UE y en Euskadi\*, por tramos de edad. Año 2007.



Fuente: EUROSTAT.

\*Para los datos de Euskadi, la fuente es el EUSTAT.