

## **ISEI - IVEI**

**Rs2.2.6. NIVEL DE COMPETENCIA CURRICULAR  
EN 2º CURSO DE ESO EN SOCIAL Y CIUDADANA.**





**Edición: Diciembre 2013**  
**Publicado por el © ISEI-IVEI**

**PUBLICADO POR EL ISEI-IVEI**

Instituto Vasco de Evaluación e Investigación  
Educativa  
Asturias 9, 3º - 48015 Bilbao  
Tel.: 94 476 06 04 - Fax: 94 476 37 84  
info@isei-ivei.net - [www.isei-ivei.net](http://www.isei-ivei.net)

**GRUPO DE TRABAJO**

Araceli de Francisco  
M<sup>ª</sup> Paz Martínez

**COORDINADORA**

Paz Martínez

**ASESORAMIENTO TÉCNICO**

Eduardo Ubieta



## Rs2.2.6

Nivel de competencia curricular en 2º curso de  
ESO: Social y ciudadana.

SISTEMA VASCO  
DE INDICADORES  
EDUCATIVOS



<b>Introducción</b>	<b>4</b>
<b>Tabla y gráfico Rs2.2.6.1: Porcentaje de alumnado en los diferentes niveles de rendimiento en 2º de Educación Secundaria Obligatoria (ESO) en la <i>Competencia social y ciudadana</i>, total y por sexo.</b>	<b>5</b>
<b>Tabla y gráficos Rs2.2.6.2: Puntuaciones directas obtenidas por el alumnado de 2º de Educación Secundaria Obligatoria (ESO) en la <i>Competencia social y ciudadana</i>, por modelo lingüístico y red (estratos).</b>	<b>6</b>
<b>Tabla y gráfico Rs2.2.6.3: Puntuaciones directas obtenidas por el alumnado de 2º de Educación Secundaria Obligatoria (ESO) en las <i>dimensiones realidad social, ciudadanía y convivencia</i>, total y por sexo.</b>	<b>7</b>
<b>Tabla Rs2.2.6.4: Porcentaje de alumnado de 2º curso de Educación Secundaria Obligatoria (ESO) por niveles de rendimiento en la <i>Competencia social y ciudadana</i>, según las variables índice socioeconómico y cultural del alumnado, idoneidad en el curso, titularidad del centro, estudios del padre y de la madre, lugar de nacimiento y lengua familiar.</b>	<b>8</b>



## DATOS SOBRE EL NIVEL DE DESARROLLO EN LA COMPETENCIA SOCIAL Y CIUDADANA, DEL ALUMNADO DE 2º DE EDUCACIÓN SECUNDARIA OBLIGATORIA (ESO). EVALUACIÓN DIAGNÓSTICA 2010<sup>1</sup>.

Este indicador informa sobre los niveles de rendimiento del alumnado de 2º de Educación Secundaria Obligatoria (ESO) en la *Competencia social y ciudadana*. Los resultados son los obtenidos en la Evaluación diagnóstica 2010 realizada en la Comunidad Autónoma de Euskadi (CAE) en una escala de media 250 puntos y desviación típica 50 puntos y tres niveles de rendimiento.

Se analizan los resultados teniendo en cuenta una serie de variables: sexo, índice socio-económico y cultural (ISEC), idoneidad en el curso (según el año de nacimiento), estratos (titularidad del centro<sup>2</sup>, modelo lingüístico<sup>3</sup>), estudios del padre y de la madre, lugar de nacimiento y lengua familiar y de la prueba.

En el año 2010, la población estudiantil de 2º de ESO en la CAE se reparte entre un 46,2% en la red pública y un 53,8% en la red concertada.

El porcentaje de alumnado en la *Competencia social y ciudadana* en la evaluación diagnóstica de 2010 ha sido, de mayor a menor nivel de rendimiento, en el nivel medio del 51,6%, en el nivel avanzado del 30,9% y en el nivel inicial del 17,5%. En el nivel avanzado el porcentaje de chicas (36,8%) es 11,5 puntos más alto que el de los chicos (25,3%). En el nivel inicial el porcentaje de chicos (23,4%) supera en 12,1 puntos al de las chicas (11,3%) y en el nivel medio la diferencia entre ambos sexos sólo es de 0,6 puntos más las chicas.

Al analizar las puntuaciones medias por estratos se observa que la puntuación más alta corresponde al Modelo A concertado (270) seguidos de los modelos B (258) y D (253). Dentro de la red pública el Modelo D (241) es el que tiene la puntuación más alta y el B (233) la más baja. Teniendo en cuenta la variable sexo, la puntuación media total de las chicas (260) es 19 puntos más alta que la de los chicos (241). En relación a las tres dimensiones *realidad social*, *ciudadanía* y *convivencia*, las chicas obtienen mejores puntuaciones que los chicos en todas las dimensiones. En *convivencia* obtienen 21 puntos más que los chicos, en *ciudadanía* 20 puntos más y en la *dimensión social*, la diferencia se reduce a 8 puntos.

El perfil del alumnado que en mayor porcentaje se encuentra en los niveles medio y avanzado en la *Competencia social y ciudadana* es aquel que se encuentra en el curso adecuado a su edad (87,7%), cuya familia tiene estudios superiores (88,4%), y tiene un ISEC alto (90,5%). Cuando la lengua familiar no es el euskara, realizar la prueba en castellano (90,4%) supone un 23,3% más que si se realiza en euskara (77,1%) en los niveles medio y avanzado. El perfil del alumnado con menor porcentaje en los niveles medio y avanzado es el del alumnado que ha repetido curso (60,8%), cuya familia no tiene estudios obligatorios (64,5%) y es emigrante (73,4%).

<sup>1</sup> Para más información: Evaluación Diagnóstica 2010. Informe General. <http://www.isei-ivei.net/cast/pub/indexpub.htm>

<sup>2</sup> En la CAE hay dos redes sostenidas con fondos públicos de titularidad pública y concertada.

<sup>3</sup> En la CAE existen tres modelos lingüísticos: A (lengua de instrucción castellano), B (lengua de instrucción euskara y castellano) y D (lengua de instrucción euskara).



## Rs2.2.6

Nivel de competencia curricular en 2º curso de ESO: Social y ciudadana.

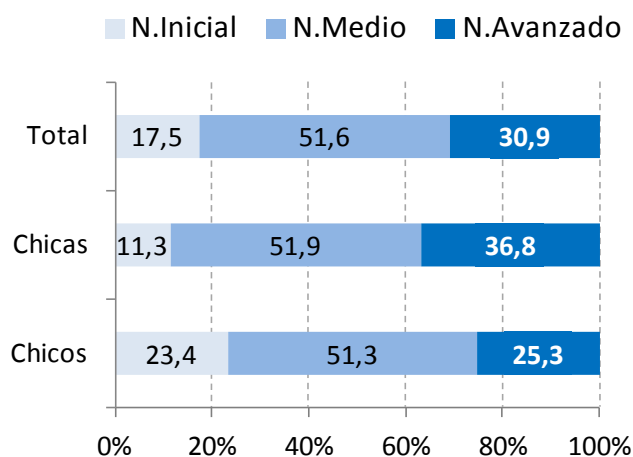
SISTEMA VASCO  
DE INDICADORES  
EDUCATIVOS



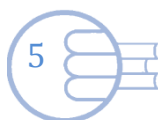
### Tabla y gráfico Rs2.2.6.1:

Porcentaje de alumnado en los diferentes niveles de rendimiento en 2º de Educación Secundaria Obligatoria (ESO) en la *Competencia social y ciudadana*, total y por sexo.

		2010
Nivel de rendimiento INICIAL	Total	<b>17,5</b>
	Chicas	11,3
	Chicos	23,4
Nivel de rendimiento MEDIO	Total	<b>51,6</b>
	Chicas	51,9
	Chicos	51,3
Nivel de rendimiento AVANZADO	Total	<b>30,9</b>
	Chicas	36,8
	Chicos	25,3



Fuente: IVEI-ISEI. Evaluación Diagnóstica 2010.





## Rs2.2.6

Nivel de competencia curricular en 2º curso de ESO: Social y ciudadana.

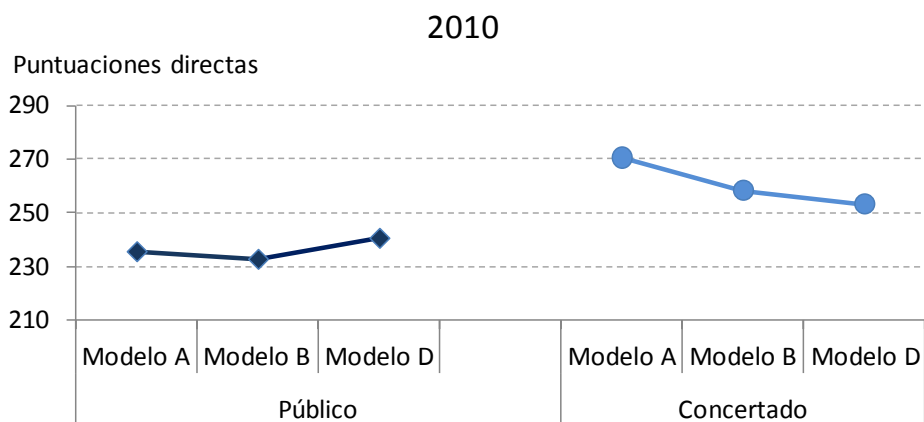
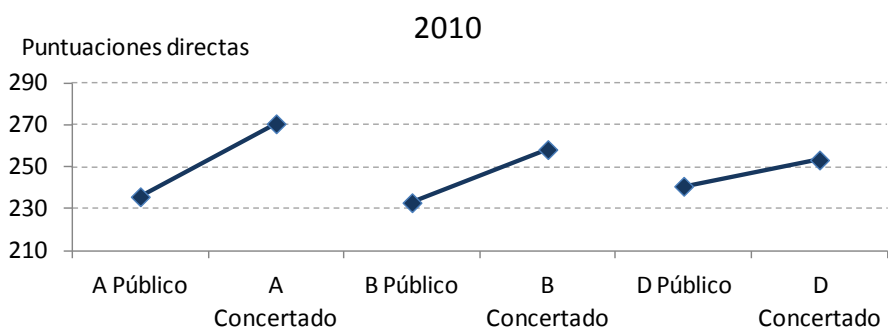
SISTEMA VASCO  
DE INDICADORES  
EDUCATIVOS



### Tabla y gráficos Rs2.2.6.2:

Puntuaciones directas obtenidas por el alumnado de 2º de Educación Secundaria Obligatoria (ESO) en la *Competencia social y ciudadana*, por modelo lingüístico y red (estratos).

	2010
A Público	236
B Público	233
D Público	241
A Concertado	270
B Concertado	258
D Concertado	253



Fuente: IVEI-ISEI. Evaluación Diagnóstica 2010.



## Rs2.2.6

Nivel de competencia curricular en 2º curso de ESO: Social y ciudadana.

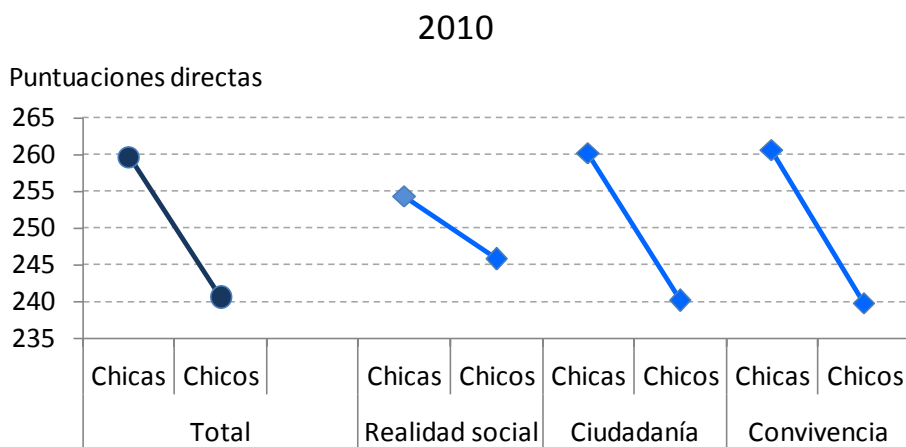
SISTEMA VASCO  
DE INDICADORES  
EDUCATIVOS



### Tabla y gráfico Rs2.2.6.3:

Puntuaciones directas obtenidas por el alumnado de 2º de Educación Secundaria Obligatoria (ESO) en las *dimensiones realidad social, ciudadanía y convivencia*, total y por sexo.

		2010
Total	Total	250
	Chicas	260
	Chicos	241
<i>Realidad social</i>	Total	250
	Chicas	254
	Chicos	246
<i>Ciudadanía</i>	Total	250
	Chicas	260
	Chicos	240
<i>Convivencia</i>	Total	250
	Chicas	261
	Chicos	240



Fuente: IVEI-ISEI. Evaluación Diagnóstica 2010.



## Rs2.2.6

### Nivel de competencia curricular en 2º curso de ESO: Social y ciudadana.

SISTEMA VASCO  
DE INDICADORES  
EDUCATIVOS



Tabla Rs2.2.6.4:

Porcentaje de alumnado de 2º curso de Educación Secundaria Obligatoria (ESO) por niveles de rendimiento en la *Competencia social y ciudadana*, según las variables índice socioeconómico y cultural del alumnado, idoneidad en el curso, titularidad del centro, estudios del padre y de la madre, lugar de nacimiento y lengua familiar.

		Global	Nivel inicial	Nivel medio	Nivel avanzado
		2010	2010		
ISEC	Nivel bajo	19,1	22,3	54,4	23,3
	Nivel medio bajo	21,5	23,0	54,1	23,0
	Nivel medio alto	28,4	19,0	52,2	28,8
	Nivel alto	31,0	9,5	47,7	42,8
Idoneidad	La edad se corresponde con el curso	79,5	12,3	51,9	35,8
	La edad <b>NO</b> se corresponde con el curso	20,5	39,2	50,4	10,4
Titularidad	Público	45,4	22,7	54,5	22,8
	Concertado	54,6	13,2	49,2	37,6
Estudios máximos del padre y de la madre	Estudios obligatorios <b>NO</b> finalizados	3,1	35,5	52,6	11,9
	Estudios obligatorios	15,8	24,5	56,9	18,5
	Bachillerato y CF	32,6	17,6	54,9	27,5
	Estudios superiores	41,4	11,5	47,0	41,4
Lugar de nacimiento	Autóctono	92,7	16,7	51,4	31,9
	Emigrante	7,3	26,7	54,0	19,4
Lengua familiar <b>euskara</b>	Leng. Prueba euskara	97,8	14,8	50,8	34,4
	Leng. Prueba castellano	2,2	11,8	48,7	39,5
Lengua familiar <b>NO</b> euskara	Leng. Prueba euskara	63,0	22,9	54,4	22,7
	Leng. Prueba castellano	37,0	9,6	47,8	42,6

\*En 2010, un pequeño porcentaje de alumnado no respondió la pregunta de la lengua familiar.

Fuente: IVEI-ISEI. Evaluación Diagnóstica 2010.





# Rs2.2.6

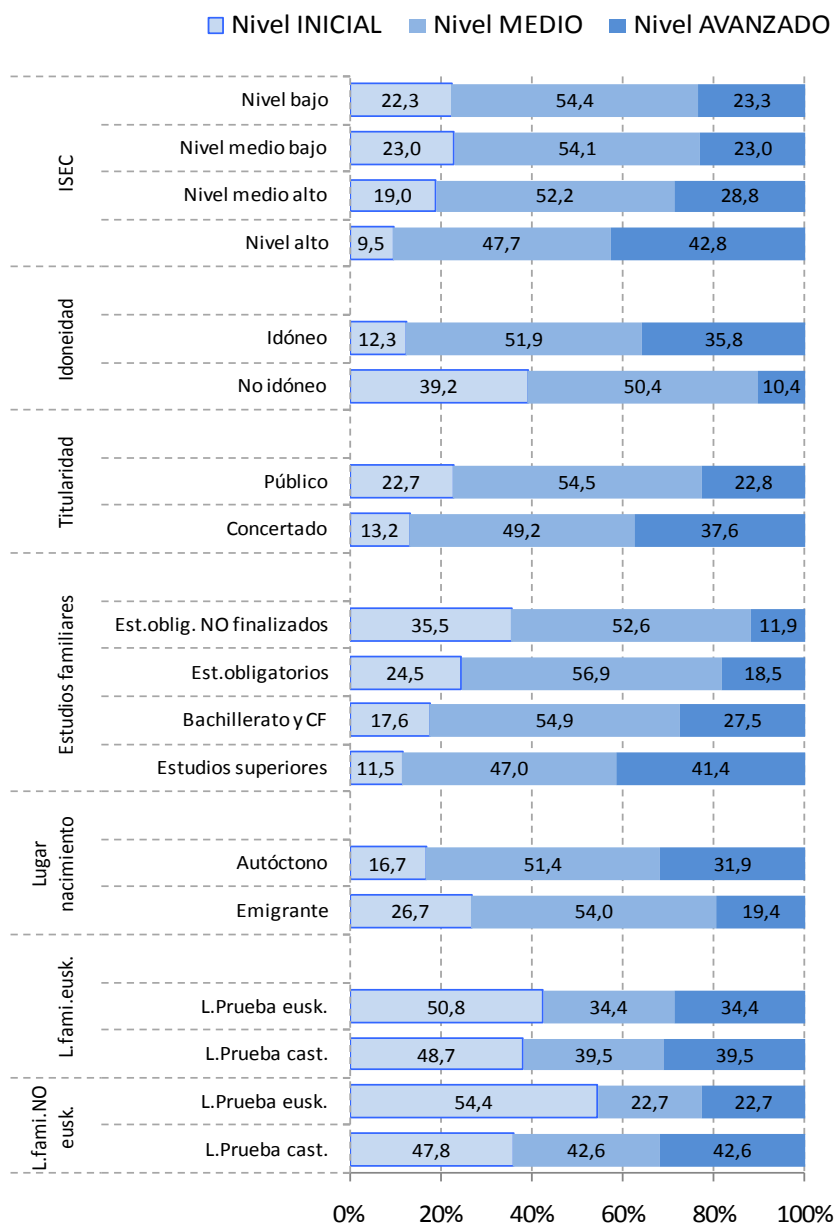
## Nivel de competencia curricular en 2º curso de ESO: Social y ciudadana.

SISTEMA VASCO DE INDICADORES EDUCATIVOS



Gráfico Rs2.2.6.4:

Porcentaje de alumnado de 2º curso de Educación Secundaria Obligatoria (ESO) por niveles de rendimiento en la *Competencia social y ciudadana*, según las variables índice socioeconómico y cultural del alumnado, idoneidad en el curso, estratos, estudios del padre y de la madre, lugar de nacimiento y lengua familiar y de la prueba.



Fuente: IVEI-ISEI. Evaluación Diagnóstica 2010.