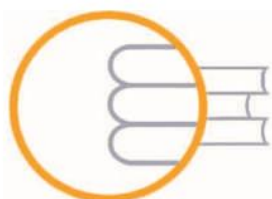
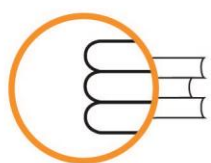


## **ISEI - IVEI**

**Rs1.2.2. NIVEL DE COMPETENCIAS CURRICULARES EN 4º CURSO DE EDUCACIÓN PRIMARIA: COMUNICACIÓN LINGÜÍSTICA EN CASTELLANO**



**ISEI·IVEI**



**ISEI-IVEI**

IRAKAS-SISTEMA EBALUATU  
ETA IKERTZEKO ERAKUNDEA  
INSTITUTO VASCO DE EVALUACIÓN  
E INVESTIGACIÓN EDUCATIVA

**EUSKO JAURLARITZA**



**GOBIERNO VASCO**

HEZKUNTZA, HIZKUNTZA POLITIKA  
ETA KULTURA SAILA

DEPARTAMENTO DE EDUCACION,  
POLITICA LINGUISTICA Y CULTURA

---

**Edición: Marzo 2014**

**Publicado por el © ISEI-IVEI**

**PUBLICADO POR EL ISEI-IVEI**

Instituto Vasco de Evaluación e Investigación Educativa

Asturias 9, 3º - 48015 Bilbao

Tel.: 94 476 06 04 - Fax: 94 476 37 84

info@isei-ivei.net - [www.isei-ivei.net](http://www.isei-ivei.net)

**GRUPO DE TRABAJO**

Araceli de Francisco

Inmaculada Tambo

José Ramón Ugarriza

M<sup>a</sup> Paz Martínez

**COORDINADORA**

M<sup>a</sup> Paz Martínez

**ASESORAMIENTO TÉCNICO**

Eduardo Ubieta



## Rs1.2.2

Nivel de competencia curricular en 4º curso de  
Educación Primaria: Castellano

SISTEMA VASCO  
DE INDICADORES  
EDUCATIVOS



<b>Introducción</b>	<b>4</b>
<b>Tabla y gráficos Rs1.2.2.1: Evolución del porcentaje de alumnado en los diferentes niveles de rendimiento en 4º curso de Educación Primaria (EP) en la <i>Competencia en comunicación lingüística en castellano</i>, total y por sexo.</b>	<b>6</b>
<b>Tabla y gráfico Rs1.2.2.2: Evolución de las puntuaciones directas obtenidas por el alumnado de 4º curso de Educación Primaria (EP) en la <i>Competencia en comunicación lingüística en castellano</i>, por modelos lingüísticos y redes (estratos).</b>	<b>7</b>
<b>Tabla y gráficos Rs1.2.2.3: Evolución de las puntuaciones directas obtenidas por el alumnado de 4º curso de Educación Primaria (EP) en las dimensiones <i>Comprensión escrita, Comprensión oral y Expresión escrita</i>, total y por sexo.</b>	<b>8</b>
<b>Tabla Rs1.2.2.4: Porcentaje de alumnado de 4º curso de Educación Primaria (EP) por niveles de rendimiento en la <i>Competencia en comunicación lingüística en castellano</i>, según las variables índice socioeconómico y cultural del alumnado, idoneidad en el curso, titularidad del centro, estudios del padre y de la madre, lugar de nacimiento y lengua familiar.</b>	<b>9</b>
<b>Gráfico Rs1.2.2.4: Porcentaje de alumnado de 4º curso de Educación Primaria (EP) por niveles de rendimiento en la <i>Competencia en comunicación lingüística en castellano</i>, según las variables índice socioeconómico y cultural del alumnado, idoneidad en el curso, titularidad del centro, estudios del padre y de la madre, lugar de nacimiento y lengua familiar.</b>	<b>10</b>



## DATOS SOBRE EL NIVEL DE DESARROLLO DE LA COMPETENCIA: EN COMUNICACIÓN LINGÜÍSTICA EN CASTELLANO DEL ALUMNADO DE 4º DE EDUCACIÓN PRIMARIA (EP). EVALUACIÓN DIAGNÓSTICA 2009, 2010, 2011 y 2013<sup>1</sup>.

Este indicador informa sobre el nivel de *Competencia en comunicación lingüística en castellano* del alumnado de 4º de Educación Primaria (EP). Los resultados son los obtenidos en la Evaluación Diagnóstica 2009, 2010, 2011 y 2013 en la Comunidad Autónoma de Euskadi (CAE). En esta evaluación se ha establecido una media de 250 puntos con una desviación típica de 50 y tres niveles de rendimiento.

Los resultados se analizan en relación a los aspectos siguientes: sexo del alumnado, dimensiones (comprensión oral, comprensión escrita y expresión escrita), modelos lingüísticos<sup>2</sup> y titularidad del centro<sup>3</sup> (estratos), índice socioeconómico y cultural (ISEC), idoneidad en el curso (año de nacimiento y nivel educativo que cursa), nivel máximo de estudios del padre y de la madre, lugar de nacimiento y lengua familiar.

En 2013, el 50,1% del alumnado que cursa 4º de Educación Primaria lo hace en centros públicos y un 49,9% en centros concertados. Esta proporción se mantiene con pocas variaciones desde el año 2009.

El porcentaje de alumnado en la *Competencia en comunicación lingüística en castellano* en la evaluación diagnóstica de 2013 ha sido, de mayor a menor nivel de rendimiento, del 64,9% en el nivel medio, del 28,8% en el nivel avanzado y del 6,3% en el nivel inicial. En los niveles inicial y medio el porcentaje de chicas supera al de los chicos en 0,1 y 3,7 puntos, respectivamente. En el nivel avanzado el porcentaje de chicos es 3,8 puntos más alto que el de las chicas. La evolución del porcentaje de alumnado entre 2009 y 2013 ha sido positiva en los niveles medio (9,8 puntos) y avanzado (1,7 puntos), pero negativa en el nivel inicial (11,6 puntos).

Al analizar las puntuaciones medias por estratos en 2013, se observa que la puntuación más alta corresponde al Modelo A concertado (273) seguido de los modelos B (269) y D (261) concertados. Dentro de la red pública, obtienen puntuaciones más altas los modelos D (257) y B (255), y obtiene puntuación inferior el modelo A (239). Entre los años 2009 y 2013, la evolución de las puntuaciones medias del alumnado ha sido positiva en todos los estratos, con un aumento mayor en los tres modelos de la red pública y en el modelo D de la red concertada, y un incremento más moderado en los modelos B y A concertados.

El análisis de la evolución en las tres dimensiones evaluadas en la *Competencia en comunicación lingüística en castellano* muestra que, entre los años 2009 y 2013, las puntuaciones tanto de las chicas como de los chicos han mejorado en *Comprensión escrita* y en *Comprensión oral*, y los incrementos en ambas puntuaciones han sido mayores en el caso de los chicos. Sin embargo, en *Expresión escrita*, las puntuaciones de los chicos han aumentado en 3 puntos, mientras que las de las chicas han disminuido en 3 puntos en este período. En 2013, la puntuación de las chicas ha sido

<sup>1</sup> Para más información: Evaluaciones Diagnósticas 2009, 2010, 2011 y 2013. Informe General. <http://www.isei-ivei.net/cast/pub/indexpub.htm>

<sup>2</sup> En la CAE existen tres modelos lingüísticos: A (lengua de instrucción castellano), B (lengua de instrucción euskara y castellano) y D (lengua de instrucción euskara).

<sup>3</sup> En la CAE hay dos redes sostenidas con fondos públicos de titularidad pública y concertada.



## Rs1.2.2

### Nivel de competencia curricular en 4º curso de Educación Primaria: Castellano

SISTEMA VASCO  
DE INDICADORES  
EDUCATIVOS



superior a la de los chicos en *Comprensión escrita* (1 punto) y en *Expresión escrita* (10 puntos), mientras que la puntuación de los chicos ha sido superior a la de las chicas en *Comprensión oral* (9 puntos).

En 2013, el perfil del alumnado que en mayor porcentaje se encuentra en los niveles medio y avanzado en la *Competencia en comunicación lingüística en castellano* es aquel que se encuentra en el curso adecuado a su edad (94,6%), es autóctono (93,9%) y tiene un ISEC de nivel alto (96,3%). El perfil del alumnado con menor porcentaje en los niveles medio y avanzado es el del alumnado que ha repetido curso (81,9%), es emigrante (90,5%) y su ISEC es de nivel bajo (90,8%). Las características del alumnado vasco apenas han experimentado variaciones entre los años 2009 y 2013, salvo en cuanto al nivel de estudios de los padres, que ha aumentado, y en cuanto a la lengua familiar, con un incremento del alumnado que utiliza el euskera como lengua preferente en el hogar.



# Rs1.2.2

## Nivel de competencia curricular en 4º curso de Educación Primaria: Castellano

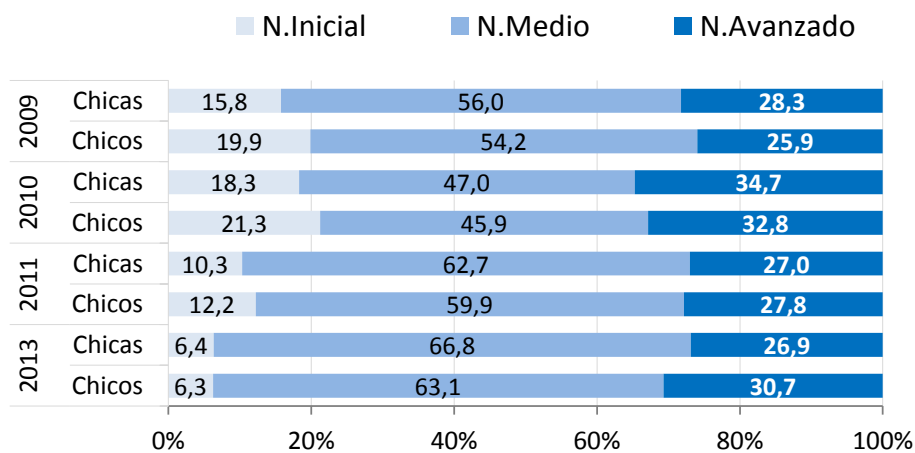
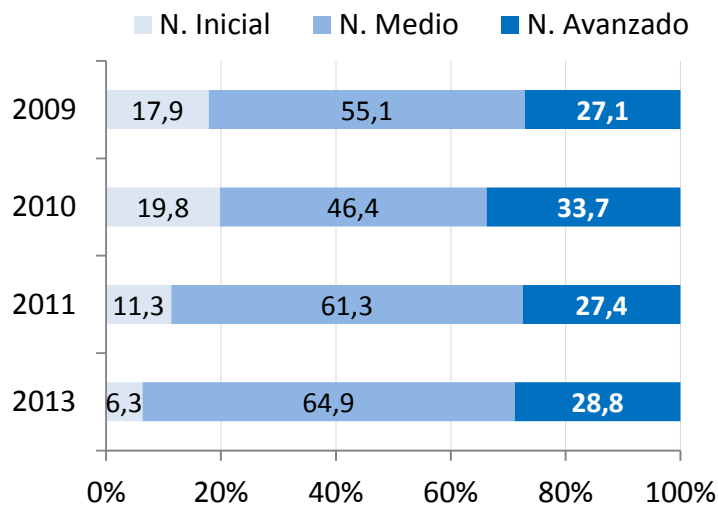
SISTEMA VASCO  
DE INDICADORES  
EDUCATIVOS



### Tabla y gráficos Rs1.2.2.1:

Evolución del porcentaje de alumnado en los diferentes niveles de rendimiento en 4º de Educación Primaria (EP) en la *Competencia en comunicación lingüística en castellano*, total y por sexo.

	Nivel de rendimiento INICIAL			Nivel de rendimiento MEDIO			Nivel de rendimiento AVANZADO		
	Total	Chicas	Chicos	Total	Chicas	Chicos	Total	Chicas	Chicos
2009	<b>17,9</b>	15,8	19,9	<b>55,1</b>	56,0	54,2	<b>27,1</b>	28,3	25,9
2010	<b>19,8</b>	18,3	21,3	<b>46,4</b>	47,0	45,9	<b>33,7</b>	34,7	32,8
2011	<b>11,3</b>	10,3	12,2	<b>61,3</b>	62,7	59,9	<b>27,4</b>	27,0	27,8
2013	<b>6,3</b>	6,4	6,3	<b>64,9</b>	66,8	63,1	<b>28,8</b>	26,9	30,7



Fuente: IVEI-ISEI. Evaluación Diagnóstica 2009, 2010, 2011 y 2013.



## Rs1.2.2

Nivel de competencia curricular en 4º curso de  
Educación Primaria: Castellano

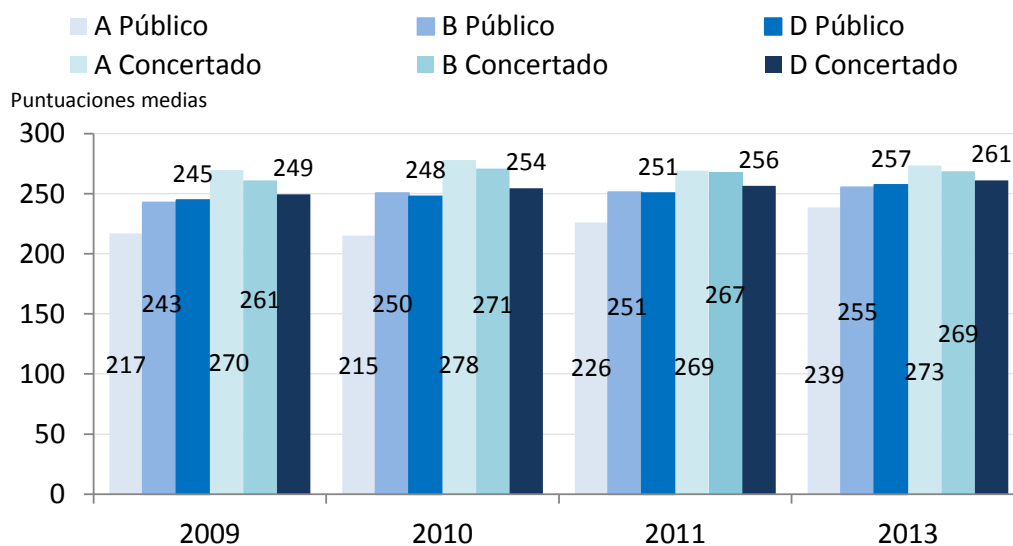
SISTEMA VASCO  
DE INDICADORES  
EDUCATIVOS



### Tabla y gráfico Rs1.2.2.2:

Evolución de las puntuaciones directas obtenidas por el alumnado de 4º de Educación Primaria (EP) en la *Competencia en comunicación lingüística en castellano*, por modelos lingüísticos y redes (estratos).

	2009	2010	2011	2013
A Público	217	215	226	239
B Público	243	250	251	255
D Público	245	248	251	257
A Concertado	270	278	269	273
B Concertado	261	271	267	269
D Concertado	249	254	256	261



Fuente: IVEI-ISEI. Evaluación Diagnóstica 2009, 2010, 2011 y 2013.



# Rs1.2.2

## Nivel de competencia curricular en 4º curso de Educación Primaria: Castellano

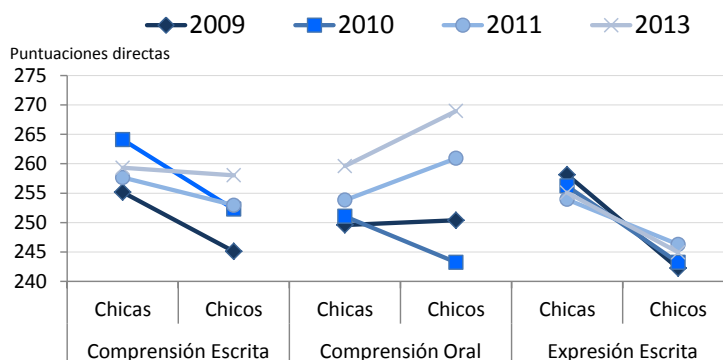
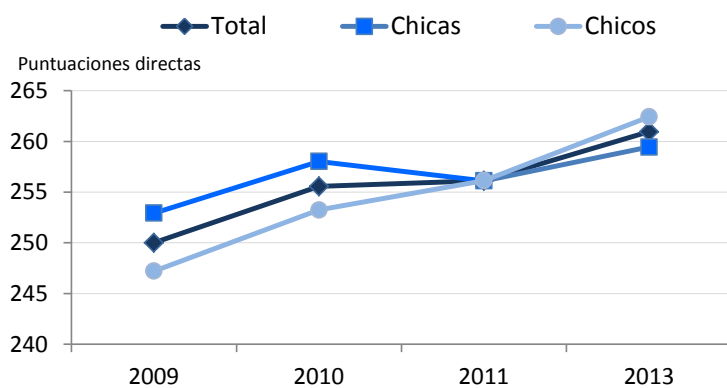
SISTEMA VASCO DE INDICADORES EDUCATIVOS



### Tabla y gráficos Rs1.2.2.3:

Evolución de las puntuaciones directas obtenidas por el alumnado de 4º de Educación Primaria (EP) en las dimensiones *Comprensión escrita*, *Comprensión oral* y *Expresión escrita*, total y por sexo.

		2009	2010	2011	2013
Total	Total	250	256	256	261
	Chicas	253	258	256	259
	Chicos	247	253	256	262
<i>Comprensión Escrita</i>	Total	250	258	255	259
	Chicas	255	264	258	259
	Chicos	245	252	253	258
<i>Comprensión Oral</i>	Total	250	247	257	264
	Chicas	250	251	254	260
	Chicos	250	243	261	269
<i>Expresión Escrita</i>	Total	250	250	250	250
	Chicas	258	256	254	255
	Chicos	242	243	246	245



Fuente: IVEI-ISEI. Evaluación Diagnóstica 2009, 2010, 2011 y 2013.





# Rs1.2.2

## Nivel de competencia curricular en 4º curso de Educación Primaria: Castellano

SISTEMA VASCO  
DE INDICADORES  
EDUCATIVOS



Tabla Rs1.2.2.4:

Porcentaje de alumnado de 4º curso de Educación Primaria (EP) por niveles de rendimiento en la *Competencia en comunicación lingüística en castellano*, según las variables índice socioeconómico y cultural del alumnado, idoneidad en el curso, titularidad del centro, estudios del padre y de la madre, lugar de nacimiento y lengua familiar.

		% de Alumnado				Nivel inicial	Nivel medio	Nivel avanzado
		2009	2010	2011	2013			
						2013		
ISEC	Nivel bajo	14,6	15,9	14,9	<b>16,9</b>	9,2	69,1	21,7
	Nivel medio bajo	23,3	24,2	24,2	<b>24,9</b>	7,6	66,7	25,7
	Nivel medio alto	28,0	26,6	27,3	<b>27,2</b>	6,4	65,6	28,0
	Nivel alto	34,0	33,2	33,6	<b>31,0</b>	3,7	60,4	35,9
Idoneidad	La edad se corresponde con el curso	93,0	91,9	92,3	<b>92,6</b>	5,4	64,2	30,5
	La edad <b>NO</b> se corresponde con el curso	7,0	8,1	7,7	<b>7,4</b>	18,1	73,7	8,1
Titularidad	Público	50,5	50,0	50,3	<b>50,2</b>	7,8	67,3	25,0
	Concertado	49,5	50,0	49,7	<b>49,7</b>	4,8	62,4	32,7
Estudios máximos del padre y de la madre	Estudios obligatorios <b>NO</b> finalizados	3,3	3,1	3,8	<b>3,6</b>	5,5	65,2	29,3
	Estudios obligatorios <b>finalizados</b>	13,0	12,6	14,6	<b>14,0</b>	6,0	65,3	28,7
	Bachillerato y CF	34,4	34,0	38,3	<b>35,9</b>	6,4	64,4	29,2
	Estudios superiores	41,0	41,3	43,3	<b>46,4</b>	6,3	65,4	28,2
Lugar de nacimiento	Autóctono	94,9	93,7	94,0	<b>94,8</b>	6,1	64,3	29,6
	Emigrante	5,1	6,3	6,0	<b>5,2</b>	9,5	72,6	17,9
Lengua familiar*	Euskara	18,0	25,9	23,3	<b>24,3</b>	7,8	65,1	27,1
	NO euskara	81,0	69,9	76,7	<b>72,0</b>	5,7	64,6	29,6

\*En los años 2009 y 2010 hay un pequeño porcentaje de alumnado que no respondió a la pregunta sobre la lengua familiar.

Fuente: IVEI-ISEI. Evaluación Diagnóstica 2009, 2010, 2011 y 2013.



# Rs1.2.2

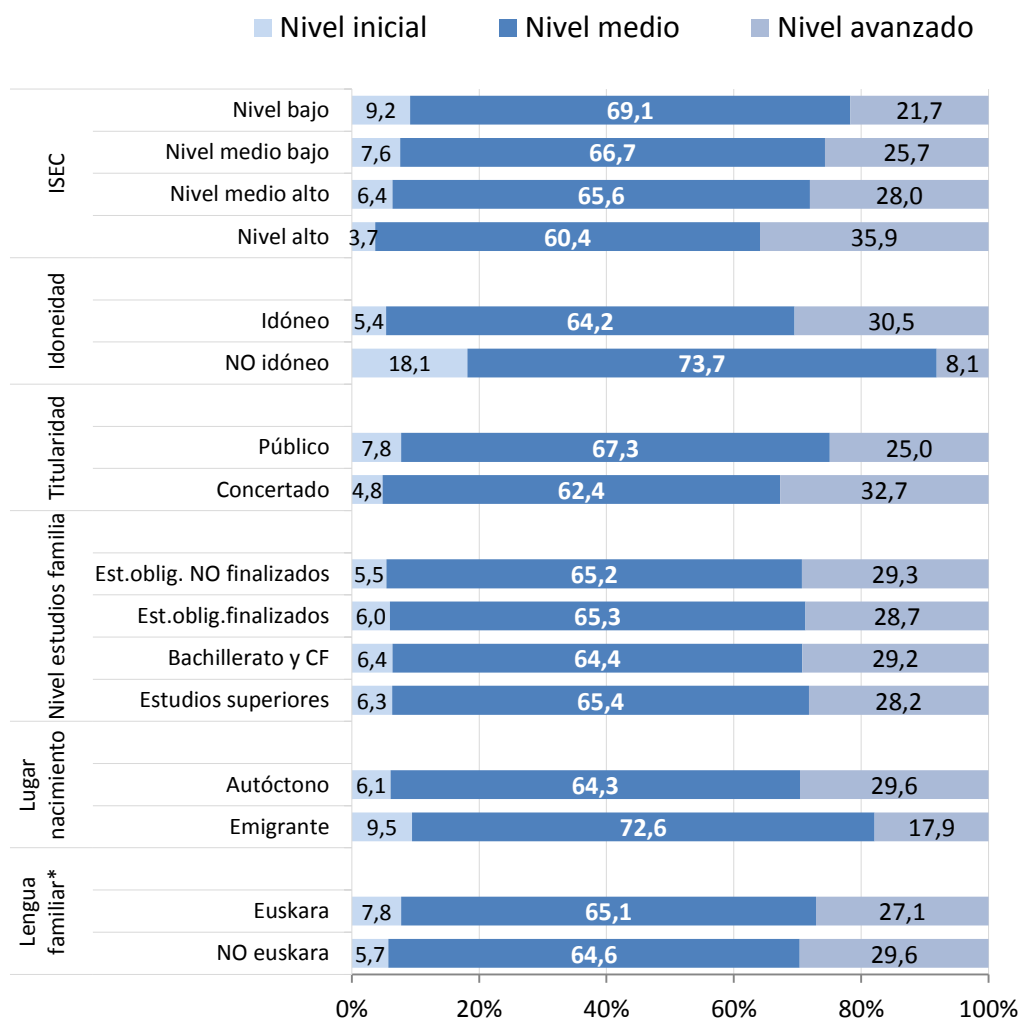
## Nivel de competencia curricular en 4º curso de Educación Primaria: Castellano

SISTEMA VASCO  
DE INDICADORES  
EDUCATIVOS



Gráfico Rs1.2.2.4:

Porcentaje de alumnado de 4º curso de Educación Primaria (EP) por niveles de rendimiento en la *Competencia en comunicación lingüística en castellano*, según las variables índice socioeconómico y cultural del alumnado, idoneidad en el curso, titularidad del centro, estudios del padre y de la madre, lugar de nacimiento y lengua familiar.



Fuente: IVEI-ISEI. Evaluación Diagnóstica 2013.