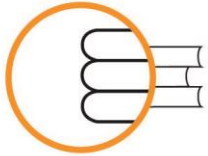


ISEI - IVEI

Rs1.2.5. NIVEL DE COMPETENCIAS CURRICULARES EN 4º CURSO DE EDUCACIÓN PRIMARIA: CULTURA CIENTÍFICA, TECNOLÓGICA Y DE LA SALUD.





ISEI-IVEI

IRAKAS-SISTEMA EBALUATU
ETA IKERTZEKO ERAKUNDEA
INSTITUTO VASCO DE EVALUACIÓN
E INVESTIGACIÓN EDUCATIVA

EUSKO JAURLARITZA



GOBIERNO VASCO

HEZKUNTZA, HIZKUNTZA POLITIKA
ETA KULTURA SAILA

DEPARTAMENTO DE EDUCACION,
POLITICA LINGUISTICA Y CULTURA

Edición: Marzo 2014

Publicado por el © ISEI-IVEI

PUBLICADO POR EL ISEI-IVEI

Instituto Vasco de Evaluación e Investigación Educativa
Asturias 9, 3º - 48015 Bilbao
Tel.: 94 476 06 04 - Fax: 94 476 37 84
info@isei-ivei.net - www.isei-ivei.net

GRUPO DE TRABAJO

Araceli de Francisco
Inmaculada Tambo
José Ramón Ugarriza
M^a Paz Martínez

COORDINADORA

M^a Paz Martínez

ASESORAMIENTO TÉCNICO

Eduardo Ubieta



Rs1.2.5

Nivel de competencia curricular en 4º curso de Educación Primaria: Cultura científica, tecnológica y de la salud.

SISTEMA VASCO
DE INDICADORES
EDUCATIVOS



Introducción	4
Tabla y gráficos Rs1.2.5.1: Evolución de las puntuaciones medias obtenidas por el alumnado de 4º curso de Educación Primaria (EP) en la <i>Competencia en cultura científica tecnológica y de la salud</i> y en las dimensiones <i>Comprensión del conocimiento científico, Explicación de la realidad natural, Reconocimiento de los rasgos de la investigación científica y Utilización de los conocimientos científicos en la toma de decisiones</i>. Total y por sexo.	6
Tabla y gráficos Rs1.2.5.2: Evolución del porcentaje de alumnado en los diferentes niveles de rendimiento en 4º curso de Educación Primaria (EP) en la <i>Competencia en cultura científica tecnológica y de la salud</i>, total y por sexo.	7
Tabla y gráficos Rs1.2.5.3: Evolución de las puntuaciones medias obtenidas por el alumnado de 4º curso de Educación Primaria (EP) en <i>Competencia en cultura científica tecnológica y de la salud</i>, por estratos (modelo lingüístico y titularidad).	8
Tabla Rs1.2.5.4: Porcentaje de alumnado de 4º curso de Educación Primaria (EP), por niveles de rendimiento en la <i>Competencia en cultura científica, tecnológica y de la salud</i>, según las variables índice socioeconómico y cultural del alumnado, idoneidad en el curso, titularidad del centro, estudios del padre y de la madre, lugar de nacimiento y lengua familiar y de la prueba.	9
Gráfico Rs1.2.5.4: Porcentaje de alumnado de 4º curso de Educación Primaria (EP), por niveles de rendimiento en la <i>Competencia en cultura científica, tecnológica y de la salud</i>, según las variables índice socioeconómico y cultural del alumnado, idoneidad en el curso, titularidad del centro, estudios del padre y de la madre, lugar de nacimiento y lengua familiar y de la prueba.	10



DATOS SOBRE EL NIVEL DE DESARROLLO DE LA COMPETENCIA EN CULTURA CIENTÍFICA, TECNOLÓGICA Y DE LA SALUD DEL ALUMNADO DE 4º DE EDUCACIÓN PRIMARIA (EP). EVALUACIÓN DIAGNÓSTICA 2009 y 2013¹.

Este indicador informa sobre el nivel de rendimiento del alumnado de 4º curso de Educación Primaria (EP) en *Competencia científica, tecnológica y de la salud*. Los resultados son los obtenidos en la Evaluación Diagnóstica 2009 y 2013 en la Comunidad Autónoma de Euskadi (CAE). La media en esta evaluación es de 250 puntos con una desviación típica de 50 y tres niveles de rendimiento.

Se analizan los resultados en relación con los aspectos siguientes: modelos lingüísticos² y titularidad del centro³ (estratos), sexo del alumnado, idoneidad en el curso (año de nacimiento y nivel educativo que cursa), estudios máximos de la familia, lengua familiar y de la prueba, lugar de nacimiento y el Índice Socioeconómico y Cultural (ISEC).

En 2013, el 50,1% del alumnado que cursa 4º de Educación Primaria lo hace en centros públicos y un 49,9% en centros concertados. Esta proporción se mantiene con pocas variaciones desde el año 2009.

La puntuación media en la *Competencia científica, tecnológica y de la salud*, en 2013, ha sido de 236 puntos, 14 puntos menos que la puntuación media en 2009 (250). En relación a la variable sexo, la evolución de las puntuaciones medias entre los años 2009 y 2013 ha sufrido un descenso de 14 puntos, tanto para los chicos como para las chicas.

En 2013 las chicas obtienen resultados similares en las cuatro dimensiones evaluadas (entre 253 y 255 puntos) y también los chicos (entre 245 y 247 puntos). Las puntuaciones de las chicas son más altas que las de los chicos en todas las dimensiones, observándose una mayor diferencia en la dimensión de *Utilización de los conocimientos científicos en la toma de decisiones*.

El porcentaje de alumnado en la evaluación diagnóstica de 2013 en la *Competencia científica, tecnológica y de la salud* ha sido de mayor a menor porcentaje en los niveles de rendimiento, del 54,7% en el nivel medio, del 25,6% en el nivel inicial y del 19,8% en el nivel avanzado. En los niveles avanzado y medio el porcentaje de chicas supera al de los chicos en 4,3 y 4,7 puntos, respectivamente. En el nivel inicial el porcentaje de chicos es 9 puntos más alto que el de las chicas. La evolución del porcentaje de alumnado entre 2009 y 2013 ha subido en los niveles inicial (8,6 puntos) y medio (2 puntos) y ha bajado en el nivel avanzado (10,6 puntos).

Al analizar las puntuaciones medias por estratos en 2013, se observa que la puntuación más alta corresponde al Modelo A concertado (259) seguido de los modelos D (241) y B (236) concertados. Dentro de la red pública, obtienen puntuaciones más altas los modelos D (233) y A (230), y obtiene puntuación inferior el modelo B (222). Entre los años 2009 y 2013, la evolución de las puntuaciones medias del alumnado ha sido

¹ Para más información: Evaluación Diagnóstica 2009 y 2013. Informe General de resultados y análisis de variables.
<http://www.isei-ivei.net/cast/pub/indexpub.htm>

² En la CAE existen tres modelos lingüísticos: A (lengua de instrucción castellano), B (lengua de instrucción euskara y castellano) y D (lengua de instrucción euskara).

³ En la CAE hay dos redes sostenidas con fondos públicos de titularidad pública y concertada.



Rs1.2.5

Nivel de competencia curricular en 4º curso de Educación Primaria: Cultura científica, tecnológica y de la salud.

SISTEMA VASCO
DE INDICADORES
EDUCATIVOS



negativa en todos los estratos, con un descenso de 7 puntos en el modelo A público y entre 12 y 16 puntos en el resto de los estratos.

En 2013, el perfil del alumnado que en mayor porcentaje se encuentra en los niveles medio y avanzado en la *Competencia científica, tecnológica y de la salud* es aquel que se encuentra en el curso adecuado a su edad (76,7%), es autóctono (75%) y tiene un ISEC de nivel alto (81,6%). El perfil del alumnado con menor porcentaje en los niveles medio y avanzado es el del alumnado que ha repetido curso (46,1%), es emigrante (64,5%) y su ISEC es de nivel bajo (63,8%). Las características del alumnado vasco apenas han experimentado variaciones entre los años 2009 y 2013, salvo en cuanto al nivel de estudios de los padres, que ha aumentado. También ha aumentado el porcentaje de alumnado que realiza la prueba en euskera, no siendo ésta la lengua que utiliza como lengua preferente en el hogar.



Rs1.2.5

Nivel de competencia curricular en 4º curso de Educación Primaria: Cultura científica, tecnológica y de la salud.

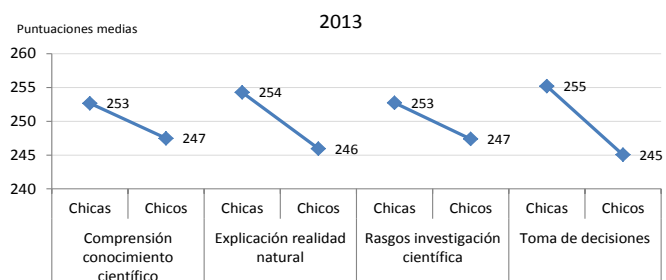
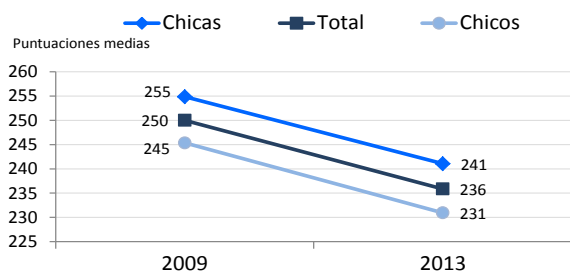
SISTEMA VASCO
DE INDICADORES
EDUCATIVOS



Tabla y gráficos Rs1.2.5.1:

Evolución de las puntuaciones medias obtenidas por el alumnado de 4º curso de Educación Primaria (EP) en la **Competencia en cultura científica tecnológica y de la salud** y en las dimensiones **Comprensión del conocimiento científico**, **Explicación de la realidad natural**, **Reconocimiento de los rasgos de la investigación científica** y **Utilización de los conocimientos científicos en la toma de decisiones**. Total y por sexo.

		2009	2013
Total	Total	250	236
	Chicas	255	241
	Chicos	245	231
<i>Comprensión del conocimiento científico</i>	Total		250
	Chicas		253
	Chicos		247
<i>Explicación de la realidad natural</i>	Total		250
	Chicas		254
	Chicos		246
<i>Reconocimiento de los rasgos de la investigación científica</i>	Total		250
	Chicas		253
	Chicos		247
<i>Utilización de los conocimientos científicos en la toma de decisiones</i>	Total		250
	Chicas		255
	Chicos		245



Fuente: IVEI-ISEI. Evaluación Diagnóstica 2009 y 2013.



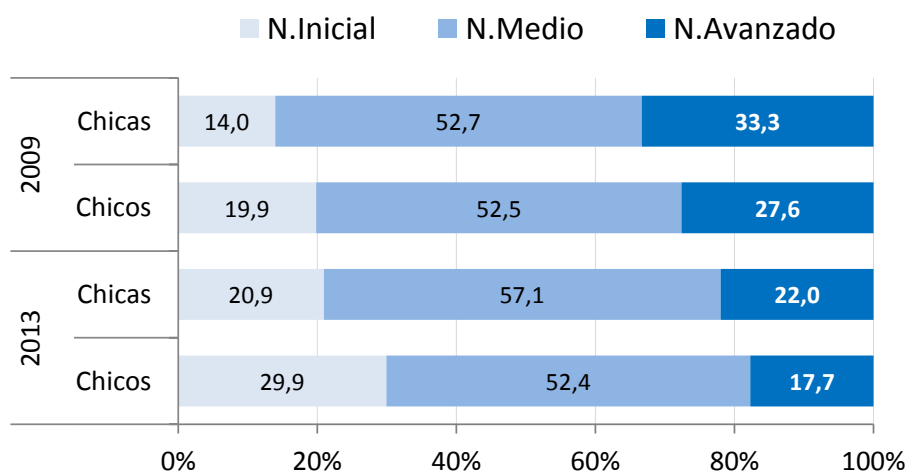
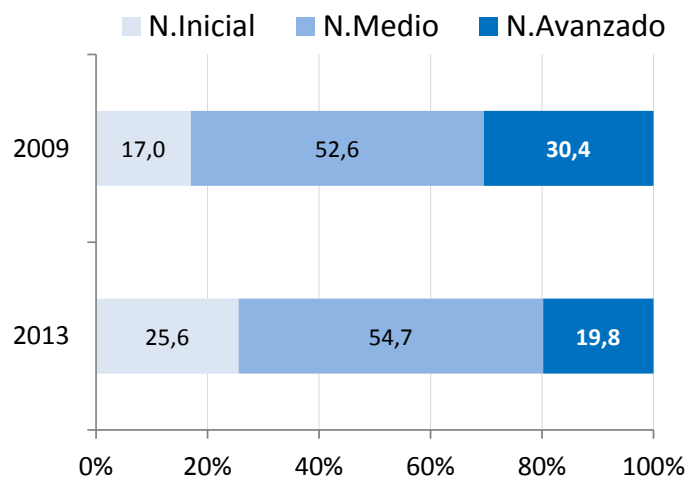
Rs1.2.5

Nivel de competencia curricular en 4º curso de Educación Primaria: Cultura científica, tecnológica y de la salud.

Tabla y gráficos Rs1.2.5.2:

Evolución del porcentaje de alumnado en los diferentes niveles de rendimiento en 4º curso de Educación Primaria (EP) en la *Competencia en cultura científica tecnológica y de la salud*, total y por sexo.

	Nivel de rendimiento INICIAL			Nivel de rendimiento MEDIO			Nivel de rendimiento AVANZADO		
	Total	Chicas	Chicos	Total	Chicas	Chicos	Total	Chicas	Chicos
2009	17,0	14,0	19,9	52,6	52,7	52,5	30,4	33,3	27,6
2013	25,6	20,9	29,9	54,7	57,1	52,4	19,8	22,0	17,7



Fuente: IVEI-ISEI. Evaluación Diagnóstica 2009 y 2013.



Rs1.2.5

Nivel de competencia curricular en 4º curso de Educación Primaria: Cultura científica, tecnológica y de la salud.

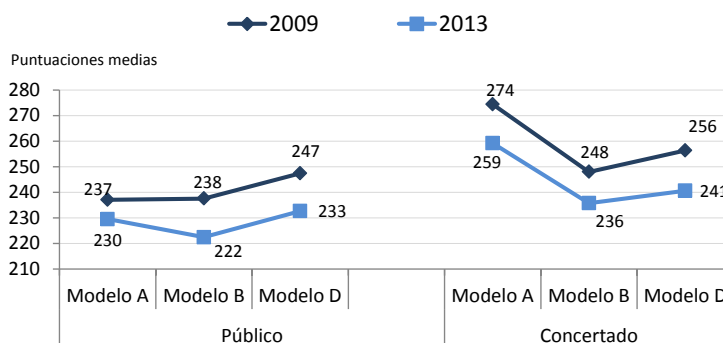
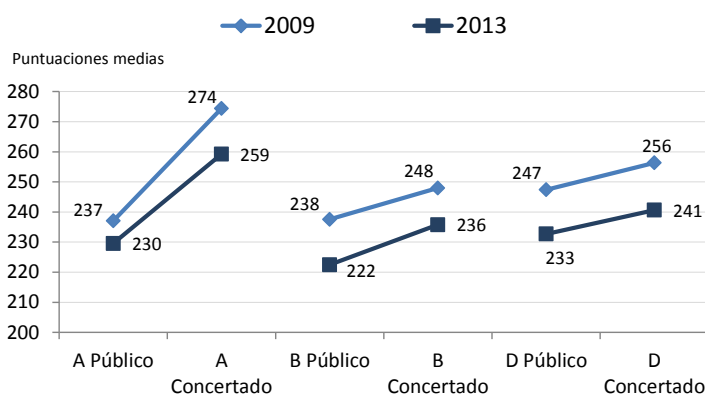
SISTEMA VASCO
DE INDICADORES
EDUCATIVOS



Tabla y gráficos Rs1.2.5.3:

Evolución de las puntuaciones medias obtenidas por el alumnado de 4º curso de Educación Primaria (EP) en *Competencia en cultura científica tecnológica y de la salud*, por estratos (modelo lingüístico y titularidad).

	2009	2013
A Público	237	230
B Público	238	222
D Público	247	233
A Concertado	274	259
B Concertado	248	236
D Concertado	256	241
Total	250	236



Fuente: IVEI-ISEI. Evaluación Diagnóstica 2009 y 2013.



Rs1.2.5

Nivel de competencia curricular en 4º curso de Educación Primaria: Cultura científica, tecnológica y de la salud.

SISTEMA VASCO
DE INDICADORES
EDUCATIVOS



Tabla Rs1.2.5.4:

Porcentaje de alumnado de 4º curso de Educación Primaria (EP), por niveles de rendimiento en la *Competencia en cultura científica, tecnológica y de la salud*, según las variables ISEC (Índice Socioeconómico y Cultural) del alumnado, idoneidad en el curso, titularidad del centro, estudios del padre y de la madre, lugar de nacimiento y lengua familiar y de la prueba.

		% de Alumnado		Nivel inicial	Nivel medio	Nivel avanzado
		2009	2013	2013		
ISEC	Nivel bajo	14,6	17,0	36,2	50,4	13,4
	Nivel medio bajo	23,4	24,9	30,3	54,1	15,6
	Nivel medio alto	28,0	26,9	22,7	55,4	21,8
	Nivel alto	34,0	31,1	18,4	56,7	24,9
Idoneidad	La edad se corresponde con el curso	92,7	92,6	23,3	55,7	21,0
	La edad NO se corresponde con el curso	7,3	7,4	53,9	41,0	5,1
Titularidad	Público	50,2	50,2	28,7	53,8	17,5
	Concertado	49,8	49,8	22,3	55,5	22,1
Estudios máximos del padre y de la madre	Estudios obligatorios NO finalizados	3,3	3,6	24,7	54,3	20,9
	Estudios obligatorios	12,9	14,2	25,8	55,4	18,9
	Bachillerato y CF	34,6	36,0	25,8	54,2	20,0
	Estudios superiores	41,0	46,3	25,2	55,2	19,5
Lugar de nacimiento	Autóctono	94,7	94,8	25,0	54,7	20,2
	Emigrante	5,3	5,2	35,5	54,6	9,9
Lengua familiar euskara	Prueba en euskara	97,3	97,0	17,4	54,5	28,1
	Prueba en castellano	2,7	1,9	14,6	53,9	31,5
Lengua familiar NO euskara	Prueba en euskara	55,8	80,4	31,7	55,1	13,3
	Prueba en castellano	44,2	19,1	14,3	53,3	32,4

*En el año 2009, hay un pequeño porcentaje de alumnado que no respondió a la pregunta lengua familiar.

Fuente: IVEI-ISEI. Evaluación Diagnóstica 2009 y 2013.



Rs1.2.5

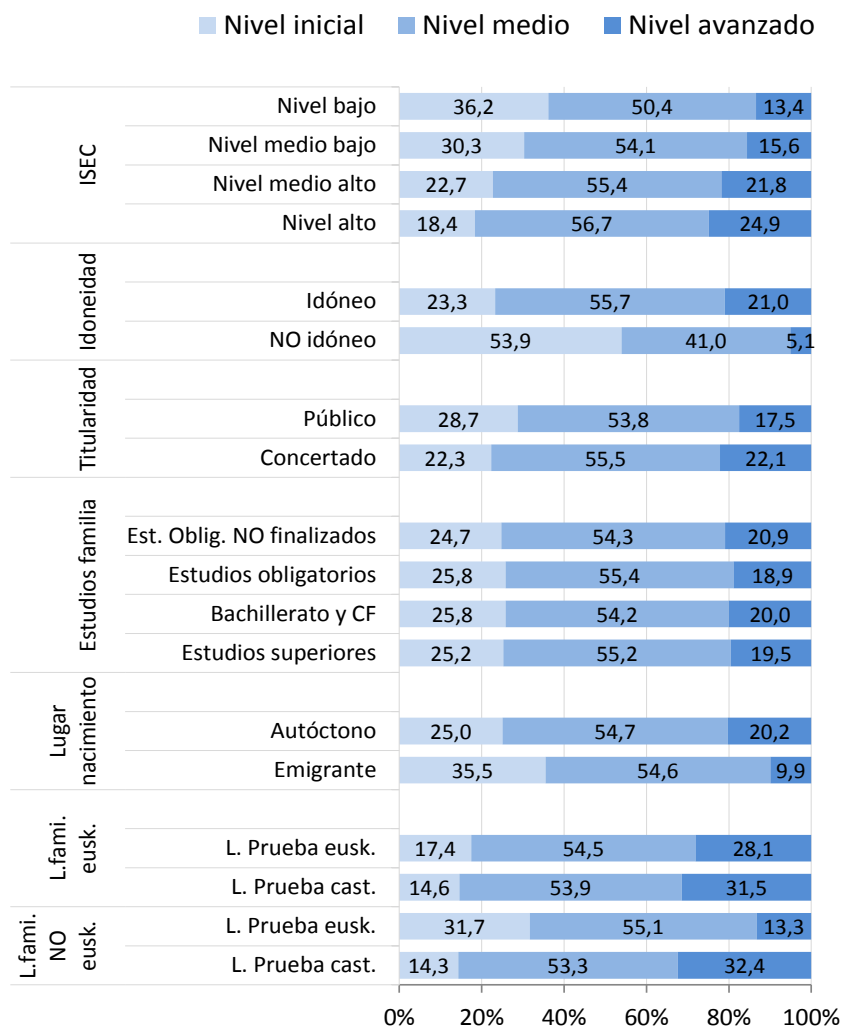
Nivel de competencia curricular en 4º curso de Educación Primaria: Cultura científica, tecnológica y de la salud.

SISTEMA VASCO
DE INDICADORES
EDUCATIVOS



Gráfico Rs1.2.5.4:

Porcentaje de alumnado de 4º de Educación Primaria (EP), por niveles de rendimiento en la *Competencia en cultura científica, tecnológica y de la salud*, según las variables ISEC (Índice Socioeconómico y Cultural) del alumnado, idoneidad en el curso, titularidad del centro, estudios del padre y de la madre, lugar de nacimiento y lengua familiar y de la prueba. Año 2013.



Fuente: IVEI-ISEI. Evaluación Diagnóstica 2013.