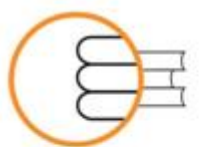


ISEI - IVEI

**Rs2.2.3. NIVEL DE COMPETENCIA CURRICULAR
EN 2º CURSO DE ESO EN COMPETENCIA
MATEMÁTICA.**





ISEI-IVEI

IRAKAS-SISTEMA EBALUATU
ETA IKERTZEKO ERAKUNDEA
INSTITUTO VASCO DE EVALUACIÓN
E INVESTIGACIÓN EDUCATIVA



Edición: Marzo 2014

Publicado por el © ISEI•IVEI

PUBLICADO POR EL ISEI•IVEI

Instituto Vasco de Evaluación e Investigación Educativa

Asturias 9, 3º - 48015 Bilbao

Tel.: 94 476 06 04 - Fax: 94 476 37 84

info@isei-ivei.net - www.isei-ivei.net

GRUPO DE TRABAJO

Araceli de Francisco

Inmaculada Tambo

José Ramón Ugarriza

Mª Paz Martínez

COORDINADORA

Mª Paz Martínez

ASESORAMIENTO TÉCNICO

Eduardo Ubieta



Introducción	4
Tabla y gráficos Rs2.2.3.1: Evolución de las puntuaciones medias obtenidas por el alumnado de 2º de ESO en la <i>Competencia matemática</i> y en las <i>dimensiones Cantidad; Espacio y forma; Cambios de relaciones e incertidumbres y Resolución de problemas</i>. Total y por sexo.	6
Tabla y gráficos Rs2.2.3.2: Evolución del porcentaje de alumnado en los diferentes niveles de rendimiento en 2º de Educación Secundaria Obligatoria (ESO) en la <i>Competencia matemática</i>, total y por sexo.	7
Tabla y gráficos Rs2.2.3.3: Evolución de las puntuaciones medias obtenidas por el alumnado de 2º curso de Educación Secundaria Obligatoria (ESO) en la <i>Competencia matemática</i> por estratos (modelo lingüístico y titularidad del centro).	8
Tabla Rs2.2.3.4: Porcentaje de alumnado de 2º curso de Educación Secundaria Obligatoria (ESO) por niveles de rendimiento en la <i>Competencia matemática</i>, según las variables idoneidad en el curso, índice socioeconómico y cultural del alumnado, titularidad, estudios de la familia, lugar de nacimiento y lengua familiar y de la prueba.	9
Gráfico Rs2.2.3.4: Porcentaje de alumnado de 2º curso de Educación Secundaria Obligatoria (ESO) por niveles de rendimiento en la <i>Competencia matemática</i>, según las variables idoneidad en el curso, índice socioeconómico y cultural del alumnado, titularidad, estudios de la familia, lugar de nacimiento y lengua familiar y de la prueba.	10



DATOS SOBRE EL NIVEL DE DESARROLLO DE LA COMPETENCIA MATEMÁTICA DEL ALUMNADO DE 2º DE EDUCACIÓN SECUNDARIA OBLIGATORIA (ESO). EVALUACIÓN DIAGNÓSTICA 2009, 2010, 2011 y 2013¹.

Este indicador informa sobre los niveles de rendimiento del alumnado de 2º de Educación Secundaria Obligatoria (ESO) en *Competencia matemática*. Los resultados son los obtenidos en las Evaluaciones diagnósticas 2009, 2010, 2011 y 2013 realizadas en la Comunidad Autónoma de Euskadi (CAE) en una escala de media 250 puntos y desviación típica 50 puntos y tres niveles de rendimiento.

Se analizan los resultados teniendo en cuenta las variables: sexo del alumnado, dimensiones (*Cantidad; Espacio y forma; Cambios, relaciones e incertidumbres, y Resolución de problemas*), modelos lingüísticos² y titularidad del centro³ (estratos), índice socioeconómico y cultural (ISEC), idoneidad en el curso (año de nacimiento y nivel educativo que cursa), nivel máximo de estudios del padre y de la madre, lugar de nacimiento y lengua familiar y de la prueba.

La población estudiantil de 2º de ESO en la CAE, en los años 2009, 2010, 2011 y 2013, es del 44,2%, 46,3%, 46,5% y 47,5% en la red pública, respectivamente y del 55,8%, 54,8%, 53,5% y 52,5% en la red concertada.

Las puntuaciones medias totales en la Competencia matemática en 2009 y 2010 ambas (250) y en 2011 y 2013 ambas (251) han subido 1 punto y son los chicos los que obtienen puntuaciones más altas que las chicas, y la diferencia ha aumentado 1 punto de 2009 a 2013.

En relación a las cuatro *dimensiones Cantidad; Espacio y forma; Cambios, relaciones e incertidumbres y Resolución de problemas*, a lo largo de las evaluaciones diagnósticas⁴ 2010, 2011 y 2013, los chicos obtienen mejores puntuaciones medias que las chicas en todas las dimensiones y en los tres años salvo en la dimensión *Cambios, relaciones e incertidumbre* en 2011 que tanto los chicos como las chicas obtienen la misma puntuación (250). La puntuación media más alta corresponde a los chicos en la dimensión *Espacio y forma* el año 2010 (254) y la más baja a las chicas en la misma dimensión y en el mismo año (245).

La evolución del porcentaje de alumnado en los niveles medio y avanzado de rendimiento en la *Competencia matemática* apenas ha experimentado cambios: 84,9% en 2009, 84,1% en 2010, 83,9% en 2011 y 84,8% en 2013. En el nivel medio el porcentaje de chicas es mayor que el de chicos en las cuatro evaluaciones (2,9 puntos de media en los cuatro años); sin embargo en el nivel avanzado son los chicos los que superan a las chicas en las 4 evaluaciones (3,4 puntos de media en los cuatro años).

La evolución de las puntuaciones medias en los diferentes estratos en la *Competencia matemática*, en los años 2009, 2010 y 2011, presenta las puntuaciones más altas en los

¹ Para más información: Evaluación Diagnóstica 2009, 2010, 2011 y 2013. Informe General. <http://www.isei-ivei.net/cast/pub/indexpub.htm>

² En la CAE existen tres modelos lingüísticos: A (lengua de instrucción castellano), B (lengua de instrucción euskara y castellano) y D (lengua de instrucción euskara).

³ En la CAE hay dos redes sostenidas con fondos públicos de titularidad pública y concertada..

⁴ En la Evaluación Diagnóstica 2009, no se evaluaron las dimensiones de la Competencia matemática.



Rs2.2.3

Nivel de competencia curricular en 2º curso de ESO: Matemática.

SISTEMA VASCO
DE INDICADORES
EDUCATIVOS



modelos D, B y A concertados, seguidos de los modelos D, B y A de la red pública. En 2013, el modelo D público supera al modelo A concertado. La puntuación media más alta se ha dado en 2011 y 2013 en el modelo D concertado (262) y la más baja en el modelo A público (200) en 2011. La evolución del año 2009 al año 2013 ha sido positiva en los modelos D concertado (3 puntos), B concertado (1 punto) y D público (3 puntos). En el modelo A concertado y en los modelos B y A públicos las puntuaciones han bajado 2, 13 y 7 puntos respectivamente.

El perfil del alumnado que en mayor porcentaje se encuentra en los niveles medio y avanzado en la Evaluación Diagnóstica 2013 es aquel cuya familia tiene estudios superiores (91,4%), se encuentra en el curso adecuado a su edad (90,3%), es autóctono (87,2%), tiene un ISEC alto (91,8%), y cuya lengua familiar y de la prueba es el euskara (92,2%). El perfil del alumnado con menor porcentaje en los niveles medio y avanzado es el que su familia no tiene estudios obligatorios (57,4%), es emigrante (62,9%), ha repetido curso (61,3%), su ISEC es de nivel bajo (71,3%) y la lengua familiar no es el euskara y la de la prueba es el castellano (80,9%).



Rs2.2.3

Nivel de competencia curricular en 2º curso de
ESO: Matemática.

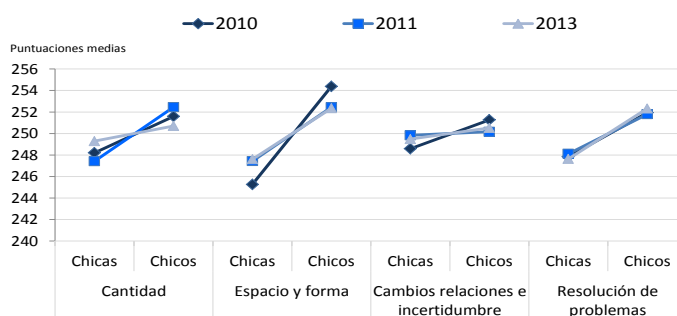
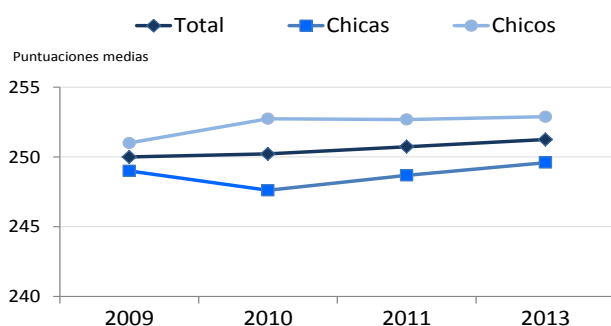
SISTEMA VASCO
DE INDICADORES
EDUCATIVOS



Tabla y gráficos Rs2.2.3.1:

Evolución de las puntuaciones medias obtenidas por el alumnado de 2º de ESO en la *Competencia matemática* y en las *dimensiones Cantidad; Espacio y forma; Cambios de relaciones e incertidumbres y Resolución de problemas*, total y por sexo.

		2009	2010	2011	2013
Total	Total	250	250	251	251
	Chicas	249	248	249	250
	Chicos	251	253	253	253
Cantidad	Total		250	250	250
	Chicas		248	247	249
	Chicos		252	252	251
Espacio y forma	Total		250	250	250
	Chicas		245	247	248
	Chicos		254	252	252
Cambios, relaciones e incertidumbre	Total		250	250	250
	Chicas		249	250	249
	Chicos		251	250	251
Resolución de problemas	Total		250	250	250
	Chicas		248	248	248
	Chicos		252	252	252



Fuente: IVEI-ISEI. Evaluación Diagnóstica 2010, 2011 y 2013.



Rs2.2.3

Nivel de competencia curricular en 2º curso de ESO: Matemática.

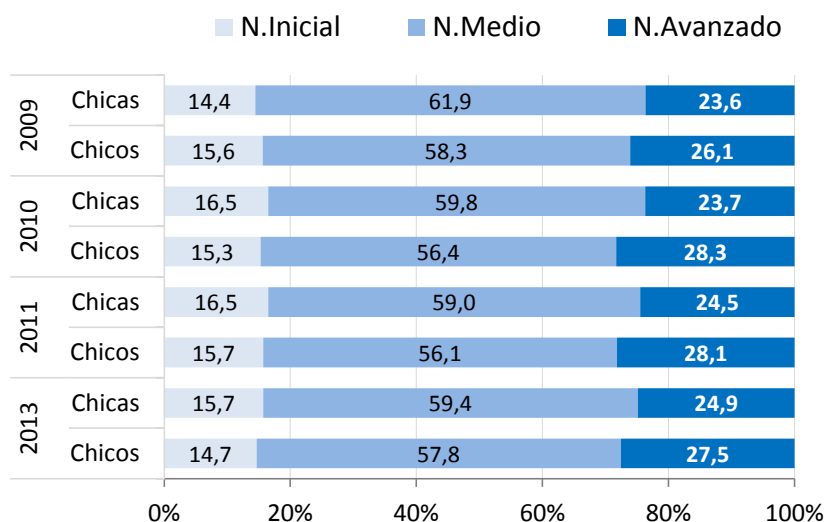
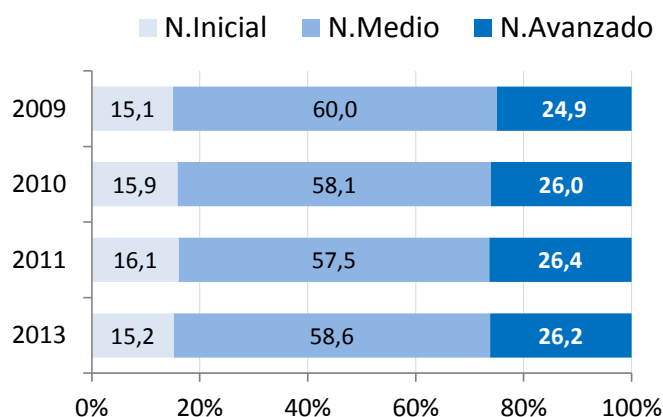
SISTEMA VASCO
DE INDICADORES
EDUCATIVOS



Tabla y gráficos Rs2.2.3.2:

Evolución del porcentaje de alumnado en los diferentes niveles de rendimiento en 2º de Educación Secundaria Obligatoria (ESO) en la *Competencia matemática*, total y por sexo.

	Nivel de rendimiento INICIAL			Nivel de rendimiento MEDIO			Nivel de rendimiento AVANZADO		
	Total	Chicas	Chicos	Total	Chicas	Chicos	Total	Chicas	Chicos
2009	15,1	14,4	15,6	60,0	61,9	58,3	24,9	23,6	26,1
2010	15,9	16,5	15,3	58,1	59,8	56,4	26,0	23,7	28,3
2011	16,1	16,5	15,7	57,5	59,0	56,1	26,4	24,5	28,1
2013	15,2	15,7	14,7	58,6	59,4	57,8	26,2	24,9	27,5



Fuente: IVEI-ISEI. Evaluación Diagnóstica 2009, 2010, 2011 y 2013.



Rs2.2.3

Nivel de competencia curricular en 2º curso de ESO: Matemática.

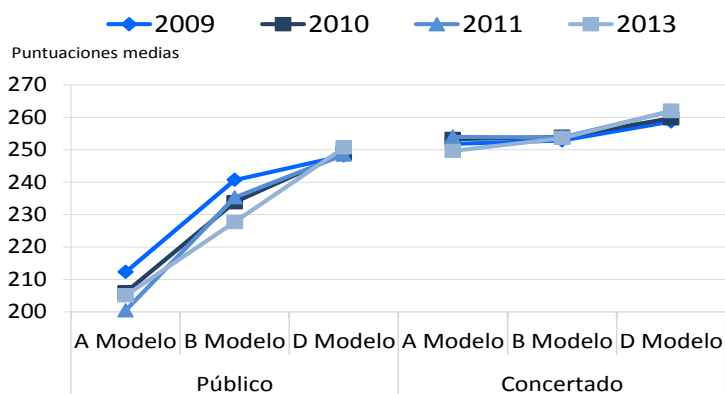
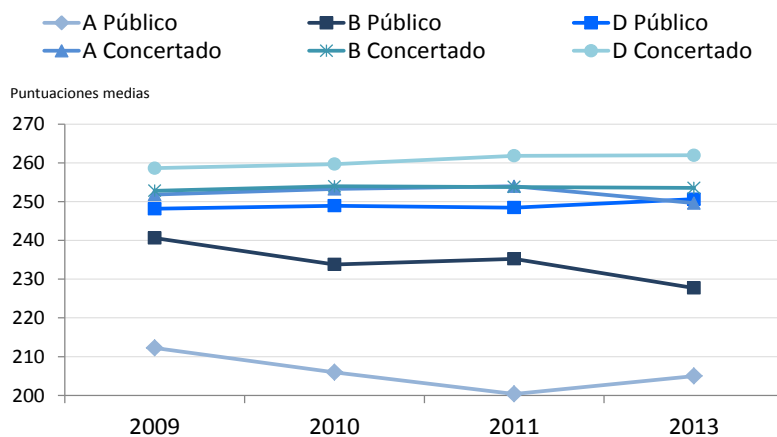
SISTEMA VASCO
DE INDICADORES
EDUCATIVOS



Tabla y gráfico Rs2.2.3.3:

Evolución de las puntuaciones medias obtenidas por el alumnado de 2º curso de Educación Secundaria Obligatoria (ESO) en la *Competencia matemática* por estratos (modelo lingüístico y titularidad del centro).

	2009	2010	2011	2013
A Público	212	206	200	205
B Público	241	234	235	228
D Público	248	249	248	251
A Concertado	252	253	254	250
B Concertado	253	254	254	254
D Concertado	259	260	262	262
Total	250	250	251	251



Fuente: IVEI-ISEI. Evaluación Diagnóstica 2009, 2010, 2011 y 2013.



Rs2.2.3

Nivel de competencia curricular en 2º curso de ESO: Matemática.

SISTEMA VASCO
DE INDICADORES
EDUCATIVOS



Tabla Rs2.2.3.4:

Porcentaje de alumnado de 2º curso de Educación Secundaria Obligatoria (ESO) por niveles de rendimiento en la *Competencia matemática*, según las variables idoneidad en el curso, índice socioeconómico y cultural del alumnado, titularidad, estudios de la familia, lugar de nacimiento y lengua familiar y de la prueba.

		% de Alumnado				Nivel inicial	Nivel medio	Nivel avanzado
		2009	2010	2011	2013	2013		
ISEC	Nivel bajo	18,0	19,0	18,3	18,7	28,7	57,8	13,6
	Nivel medio bajo	22,5	21,5	21,9	23,8	17,7	61,6	20,7
	Nivel medio alto	27,7	28,4	28,6	27,8	11,6	60,1	28,3
	Nivel alto	31,8	31,0	31,2	29,8	8,2	55,3	36,6
Idoneidad	La edad se corresponde con el curso	80,5	79,8	81,3	81,1	9,7	59,2	31,0
	La edad NO se corresponde con el curso	19,5	20,2	18,7	18,9	38,7	55,9	5,5
Titularidad	Público	44,0	45,3	45,3	46,0	17,6	60,5	21,9
	Concertado	56,0	54,7	54,7	54,0	13,1	57,0	29,9
Estudios máximos del padre y de la madre	Estudios obligatorios NO finalizados	3,1	3,0	3,4	3,4	42,6	51,8	5,6
	Estudios obligatorios	16,7	15,8	17,8	15,9	24,1	62,7	13,2
	Bachillerato y CF	31,9	32,6	36,3	34,3	15,2	62,6	22,2
	Estudios superiores	41,6	41,5	42,5	46,4	8,6	55,1	36,3
Lugar de nacimiento	Autóctono	93,2	92,7	92,3	92,1	12,8	59,1	28,0
	Emigrante	6,8	7,3	7,7	7,9	37,1	54,3	8,7
Lengua familiar euskara*	Leng. Prueba euskara	97,7	96,8	96,9	96,8	7,8	55,0	37,2
	Leng. Prueba castellano	2,3	3,2	3,1	3,2	12,3	56,6	31,1
Lengua familiar NO euskara*	Leng. Prueba euskara	51,4	49,6	52,4	53,5	14,2	62,0	23,8
	Leng. Prueba castellano	48,6	50,4	47,6	46,5	19,1	57,1	23,9

*Los años 2009 y 2010, hay un pequeño porcentaje de alumnado que no respondió a la pregunta lengua familiar.

Fuente: IVEI-ISEI. Evaluación Diagnóstica 2009, 2010, 2011 y 2013.



Rs2.2.3

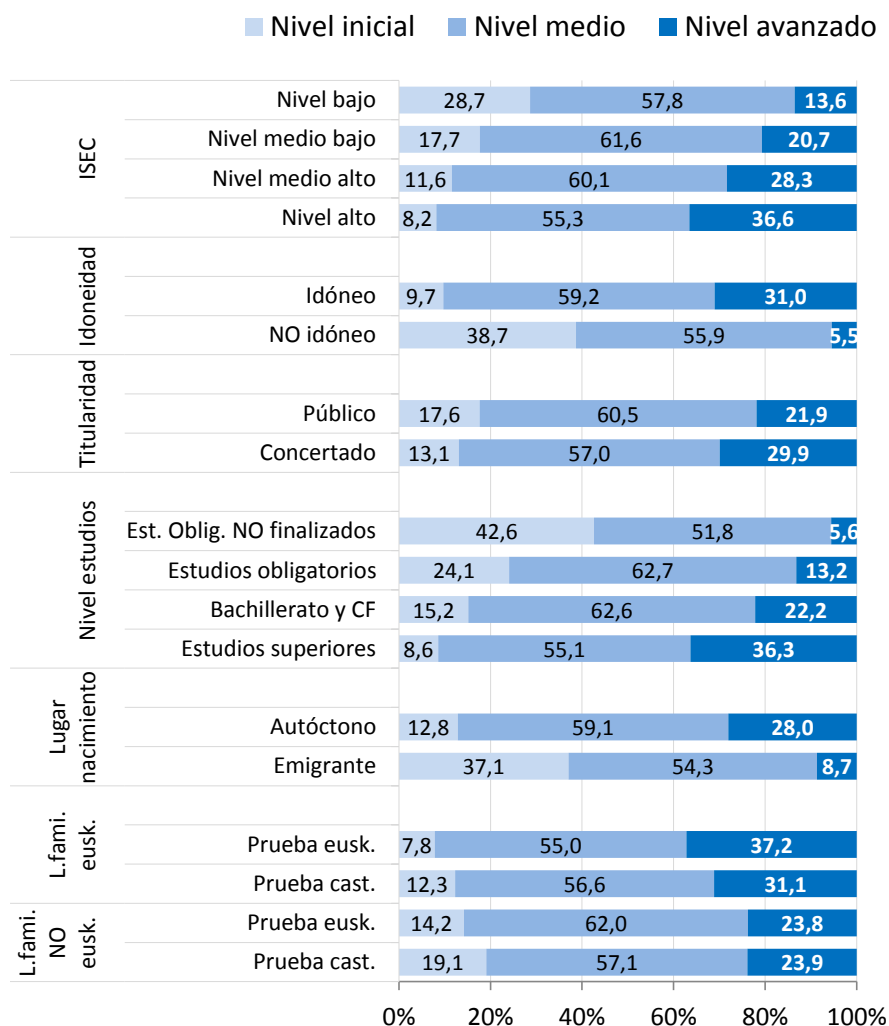
Nivel de competencia curricular en 2º curso de ESO: Matemática.

SISTEMA VASCO
DE INDICADORES
EDUCATIVOS



Gráfico Rs2.2.3.4:

Porcentaje de alumnado de 2º curso de Educación Secundaria Obligatoria (ESO) por niveles de rendimiento en la *Competencia matemática*, según las variables idoneidad en el curso, índice socioeconómico y cultural del alumnado, titularidad, estudios de la familia, lugar de nacimiento y lengua familiar y de la prueba. Año 2013.



Fuente: IVEI-ISEI. Evaluación Diagnóstica 2013.