

## **ISEI - IVEI**

**Rs2.2.6. NIVEL DE COMPETENCIA CURRICULAR  
EN 2º CURSO DE ESO EN SOCIAL Y CIUDADANA.**





---

**Edición: Marzo 2014**

**Publicado por el © ISEI-IVEI**

**PUBLICADO POR EL ISEI-IVEI**

Instituto Vasco de Evaluación e Investigación Educativa

Asturias 9, 3º - 48015 Bilbao

Tel.: 94 476 06 04 - Fax: 94 476 37 84

info@isei-ivei.net - [www.isei-ivei.net](http://www.isei-ivei.net)

**GRUPO DE TRABAJO**

Araceli de Francisco

Inmaculada Tambo

José Ramón Ugarriza

M<sup>a</sup> Paz Martínez

**COORDINADORA**

M<sup>a</sup> Paz Martínez

**ASESORAMIENTO TÉCNICO**

Eduardo Ubieta



## Rs2.2.6

Nivel de competencia curricular en 2º curso de  
ESO: Social y ciudadana.

SISTEMA VASCO  
DE INDICADORES  
EDUCATIVOS



<b>Introducción</b>	<b>4</b>
<b>Tabla y gráficos Rs2.2.6.1: Evolución de las puntuaciones medias obtenidas por el alumnado de 2º de Educación Secundaria Obligatoria (ESO) en la <i>Competencia social y ciudadana</i> y en las dimensiones <i>Realidad social, Ciudadanía y Convivencia</i>. Total y por sexo.</b>	<b>6</b>
<b>Tabla y gráficos Rs2.2.6.2: Evolución del porcentaje de alumnado en los diferentes niveles de rendimiento en 2º de Educación Secundaria Obligatoria (ESO) en la <i>Competencia social y ciudadana</i>, total y por sexo.</b>	<b>7</b>
<b>Tabla y gráficos Rs2.2.6.3: Evolución de las puntuaciones medias obtenidas por el alumnado de 2º de Educación Secundaria Obligatoria (ESO) en la <i>Competencia social y ciudadana</i>, por estratos (modelo lingüístico y titularidad del centro).</b>	<b>8</b>
<b>Tabla Rs2.2.6.4: Porcentaje de alumnado de 2º curso de Educación Secundaria Obligatoria (ESO) por niveles de rendimiento en la <i>Competencia social y ciudadana</i>, según las variables índice socioeconómico y cultural del alumnado, idoneidad en el curso, titularidad del centro, estudios del padre y de la madre, lugar de nacimiento y lengua familiar y lengua de la prueba.</b>	<b>9</b>
<b>Gráfico Rs2.2.6.4: Porcentaje de alumnado de 2º curso de Educación Secundaria Obligatoria (ESO) por niveles de rendimiento en la <i>Competencia social y ciudadana</i>, según las variables índice socioeconómico y cultural del alumnado, idoneidad en el curso, titularidad del centro, estudios del padre y de la madre, lugar de nacimiento y lengua familiar y lengua de la prueba.</b>	<b>10</b>



## Rs2.2.6

Nivel de competencia curricular en 2º curso de  
ESO: Social y ciudadana.

SISTEMA VASCO  
DE INDICADORES  
EDUCATIVOS



ISEI-IVEI

### DATOS SOBRE EL NIVEL DE DESARROLLO EN LA COMPETENCIA SOCIAL Y CIUDADANA, DEL ALUMNADO DE 2º DE EDUCACIÓN SECUNDARIA OBLIGATORIA (ESO). EVALUACIÓN DIAGNÓSTICA 2010 y 2013<sup>1</sup>.

Este indicador informa sobre los niveles de rendimiento del alumnado de 2º de Educación Secundaria Obligatoria (ESO) en la *Competencia social y ciudadana*. Los resultados son los obtenidos en la Evaluación Diagnóstica 2010 y 2013 realizadas en la Comunidad Autónoma de Euskadi (CAE) en una escala de media 250 puntos y desviación típica 50 puntos y tres niveles de rendimiento.

Se analizan los resultados teniendo en cuenta las variables: sexo del alumnado, dimensiones (*Realidad social, Ciudadanía y Convivencia*), modelos lingüísticos<sup>2</sup> y titularidad del centro<sup>3</sup> (estratos), índice socioeconómico y cultural (ISEC), idoneidad en el curso (año de nacimiento y nivel educativo que cursa), nivel máximo de estudios del padre y de la madre, lugar de nacimiento y lengua familiar y de la prueba.

La población estudiantil de 2º de ESO en la CAE, en los años 2010 y 2013, es del 46,3% y 47,5% en la red pública, respectivamente y del 54,8% y 52,5% en la red concertada.

La puntuación media total en la *Competencia social y ciudadana* en 2013 (246) se situó 4 puntos por debajo de la puntuación media en 2010 (250). En ambos años, la puntuación media de las chicas ha sido más alta que la de los chicos: 19 puntos en 2010 y 12 puntos en 2013.

Tanto en 2010 como en 2013 y en las tres dimensiones *Realidad social, Ciudadanía y Convivencia*, las chicas obtienen mejores puntuaciones que los chicos. No obstante, estas diferencias son menores en 2013 que en 2010. En *Convivencia* pasa de 21 puntos a 14 puntos la diferencia entre chicas y chicos. En *Ciudadanía* de 20 puntos a 13 puntos y en la *Realidad social*, la diferencia se reduce de 9 a 4 puntos.

El porcentaje de alumnado en la *Competencia social y ciudadana* en la Evaluación Diagnóstica de 2013 ha sido, de mayor a menor porcentaje, del 60,9% en el nivel medio, del 24,1% en el nivel avanzado y del 15,0% en el nivel inicial. En relación a 2010, bajan los niveles inicial y avanzado (2,5 puntos) y (6,8 puntos) respectivamente y sube el nivel medio. Tanto en 2010 como en 2013, en el nivel avanzado y medio el porcentaje de chicas es más alto que el de los chicos y en el nivel inicial el porcentaje de chicos supera al de las chicas. Las diferencias por razón del sexo, de 2010 a 2013, bajan en el nivel inicial (3 puntos) y en el nivel avanzado (4,3 puntos) y sube en el nivel medio (1,2 puntos).

Al analizar las puntuaciones medias por estratos se observa que la puntuación más alta en el año 2013, corresponde al modelo A concertado (267), seguidos de los modelos D (251) y B (246). Dentro de la red pública el Modelo A (242) es el que tiene la puntuación más alta, seguidos de los modelos D (241) y B (227). De 2010 a 2013, la puntuación del

<sup>1</sup> Para más información: Evaluación Diagnóstica 2010 y 2013. Informe General. <http://www.isei-ivei.net/cast/pub/indexpub.htm>

<sup>2</sup> En la CAE existen tres modelos lingüísticos: A (lengua de instrucción castellano), B (lengua de instrucción euskara y castellano) y D (lengua de instrucción euskara).

<sup>3</sup> En la CAE hay dos redes sostenidas con fondos públicos de titularidad pública y concertada..



## Rs2.2.6

### Nivel de competencia curricular en 2º curso de ESO: Social y ciudadana.

SISTEMA VASCO  
DE INDICADORES  
EDUCATIVOS



modelo A pública sube 6 puntos, el modelo D pública no varía y el resto de los estratos bajan.

En la Evaluación Diagnóstica de 2013, el perfil del alumnado que en mayor porcentaje se encuentra en los niveles medio y avanzado en la *Competencia social y ciudadana* es aquel que se encuentra en el curso adecuado a su edad (89,1%), cuya familia tiene estudios superiores (89,8%) y tiene un ISEC alto (90,2%). El alumnado, de los niveles medio y avanzado, cuya lengua familiar no es el euskara y realiza la prueba en castellano (90,9%) obtiene 9,4 puntos más que el alumnado que realiza la prueba en euskara (81,5%). El perfil del alumnado con menor porcentaje en los niveles medio y avanzado es el del alumnado que ha repetido curso (67,3%), cuya familia no tiene estudios obligatorios (67,7%), tiene un ISEC bajo (77,1%) y es emigrante (79,2%).



# Rs2.2.6

Nivel de competencia curricular en 2º curso de ESO: Social y ciudadana.

SISTEMA VASCO DE INDICADORES EDUCATIVOS

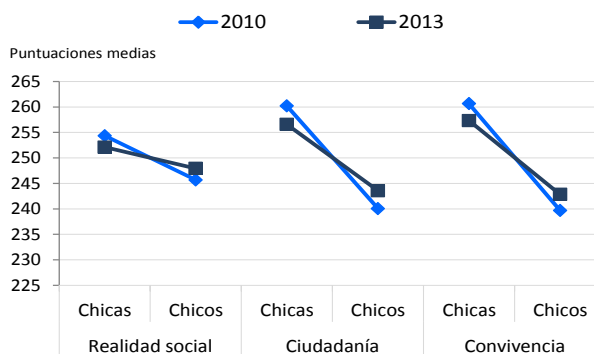
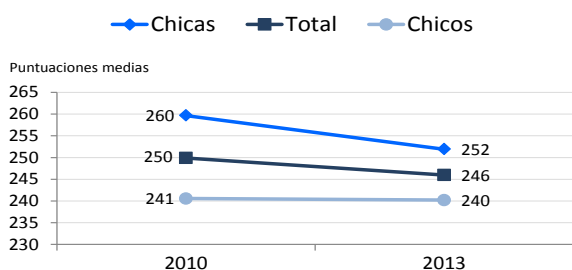


ISEI-IVEI

## Tabla y gráficos Rs2.2.6.1:

Evolución de las puntuaciones medias obtenidas por el alumnado de 2º de Educación Secundaria Obligatoria (ESO) en la *Competencia social y ciudadana* y en las dimensiones *Realidad social*, *Ciudadanía* y *Convivencia*. Total y por sexo.

		2010	2013
<b>Total</b>	Total	<b>250</b>	<b>246</b>
	Chicas	260	252
	Chicos	241	240
<i>Realidad social</i>	Total	<b>250</b>	<b>250</b>
	Chicas	254	252
	Chicos	246	248
<i>Ciudadanía</i>	Total	<b>250</b>	<b>250</b>
	Chicas	260	257
	Chicos	240	244
<i>Convivencia</i>	Total	<b>250</b>	<b>250</b>
	Chicas	261	257
	Chicos	240	243



Fuente: IVEI-ISEI. Evaluación Diagnóstica 2010 y 2013.



# Rs2.2.6

Nivel de competencia curricular en 2º curso de ESO: Social y ciudadana.

SISTEMA VASCO DE INDICADORES EDUCATIVOS

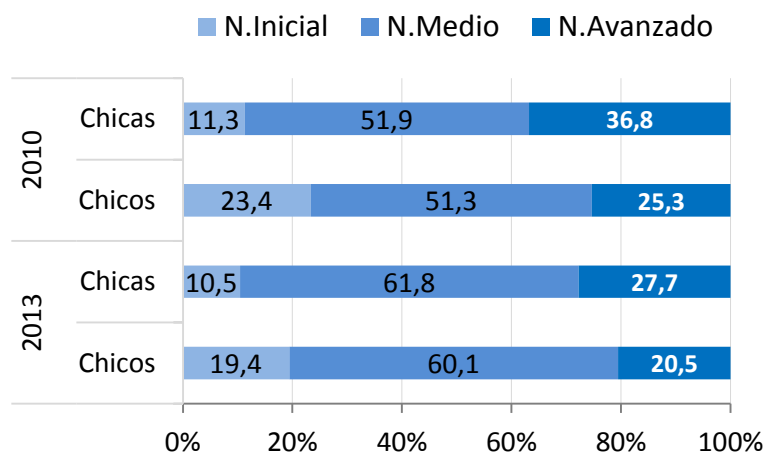
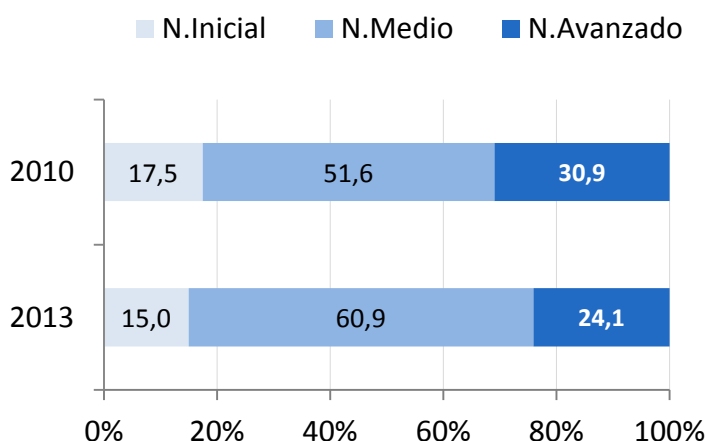


ISEI-IVEI

## Tabla y gráficos Rs2.2.6.2:

Evolución del porcentaje de alumnado en los diferentes niveles de rendimiento en 2º de Educación Secundaria Obligatoria (ESO) en la *Competencia social y ciudadana*, total y por sexo.

	Nivel de rendimiento INICIAL			Nivel de rendimiento MEDIO			Nivel de rendimiento AVANZADO		
	Total	Chicas	Chicos	Total	Chicas	Chicos	Total	Chicas	Chicos
2010	<b>17,5</b>	11,3	23,4	<b>51,6</b>	51,9	51,3	<b>30,9</b>	36,8	25,3
2013	<b>15,0</b>	10,5	19,4	<b>60,9</b>	61,8	60,1	<b>24,1</b>	27,7	20,5



Fuente: IVEI-ISEI. Evaluación Diagnóstica 2010 y 2013.



## Rs2.2.6

Nivel de competencia curricular en 2º curso de ESO: Social y ciudadana.

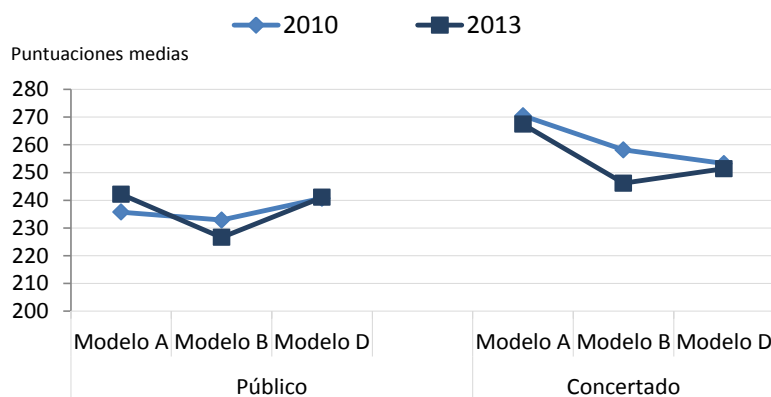
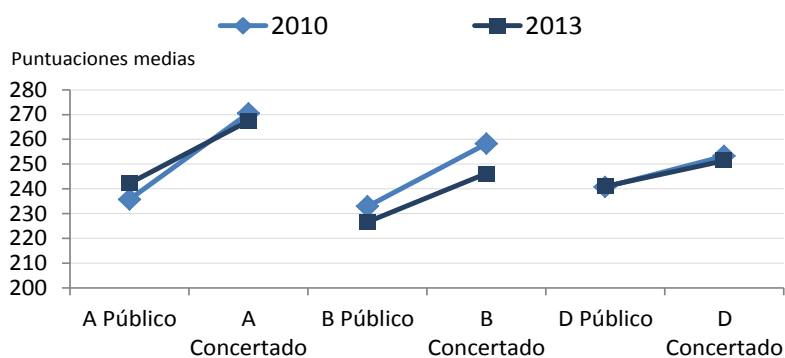
SISTEMA VASCO  
DE INDICADORES  
EDUCATIVOS



### Tabla y gráficos Rs2.2.6.3:

Evolución de las puntuaciones medias obtenidas por el alumnado de 2º de Educación Secundaria Obligatoria (ESO) en la *Competencia social y ciudadana*, por estratos (modelo lingüístico y titularidad del centro).

	2010	2013
A Público	236	242
B Público	233	227
D Público	241	241
A Concertado	270	267
B Concertado	258	246
D Concertado	253	251
Total	250	246



Fuente: IVEI-ISEI. Evaluación Diagnóstica 2010 y 2013.





# Rs2.2.6

## Nivel de competencia curricular en 2º curso de ESO: Social y ciudadana.

SISTEMA VASCO  
DE INDICADORES  
EDUCATIVOS



Tabla Rs2.2.6.4:

Porcentaje de alumnado de 2º curso de Educación Secundaria Obligatoria (ESO) por niveles de rendimiento en la *Competencia social y ciudadana*, según las variables índice socioeconómico y cultural del alumnado, idoneidad en el curso, titularidad del centro, estudios del padre y de la madre, lugar de nacimiento y lengua familiar y lengua de la prueba.

		% de Alumnado		Nivel inicial	Nivel medio	Nivel avanzado
		2010	2013	2013		
ISEC	Nivel bajo	19,1	<b>18,5</b>	22,9	60,4	16,7
	Nivel medio bajo	21,5	<b>23,8</b>	17,8	61,9	20,3
	Nivel medio alto	28,4	<b>27,8</b>	12,9	63,4	23,6
	Nivel alto	31,0	<b>29,8</b>	9,8	58,1	32,1
Idoneidad	La edad se corresponde con el curso	79,5	<b>81,2</b>	10,9	61,6	27,4
	La edad <b>NO</b> se corresponde con el curso	20,5	<b>18,8</b>	32,7	57,8	9,5
Titularidad	Público	45,4	<b>46,3</b>	18,1	63,3	18,6
	Concertado	54,6	<b>53,7</b>	12,3	58,9	28,8
Estudios máximos del padre y de la madre	Estudios obligatorios <b>NO</b> finalizados	3,1	<b>3,5</b>	32,3	58,1	9,6
	Estudios obligatorios	15,8	<b>16,1</b>	23,1	62,7	14,2
	Bachillerato y CF	32,6	<b>34,3</b>	15,4	64,2	20,4
	Estudios superiores	41,4	<b>46,1</b>	10,2	58,1	31,8
Lugar de nacimiento	Autóctono	92,7	<b>92,1</b>	14,5	60,9	24,6
	Emigrante	7,3	<b>7,9</b>	20,8	61,4	17,8
Lengua familiar <b>euskara</b> *	Leng. Prueba euskara	97,8	<b>98,8</b>	10,7	60,4	28,9
	Leng. Prueba castellano	2,2	<b>1,2</b>	12,8	43,6	43,6
Lengua familiar <b>NO</b> euskara*	Leng. Prueba euskara	63,0	<b>74,0</b>	18,5	63,8	17,7
	Leng. Prueba castellano	37,0	<b>26,0</b>	9,1	53,5	37,4

\*En 2010, un pequeño porcentaje de alumnado no respondió la pregunta de la lengua familiar.

Fuente: IVEI-ISEI. Evaluación Diagnóstica 2010 y 2013.



# Rs2.2.6

Nivel de competencia curricular en 2º curso de ESO: Social y ciudadana.

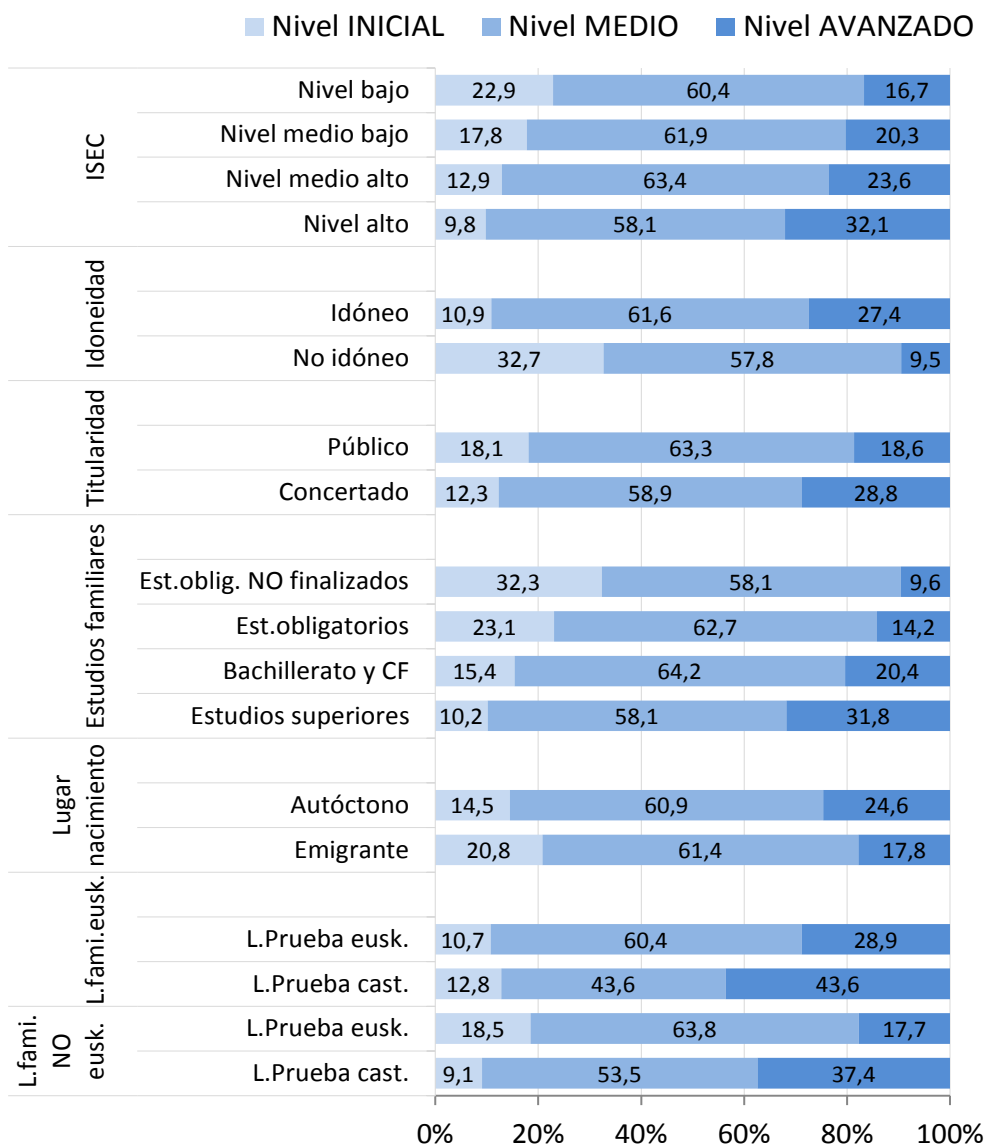
SISTEMA VASCO DE INDICADORES EDUCATIVOS



ISEI-IVEI

Gráfico Rs2.2.6.4:

Porcentaje de alumnado de 2º curso de Educación Secundaria Obligatoria (ESO) por niveles de rendimiento en la *Competencia social y ciudadana*, según las variables índice socioeconómico y cultural del alumnado, idoneidad en el curso, titularidad del centro, estudios del padre y de la madre, lugar de nacimiento y lengua familiar y lengua de la prueba. Año 2013.



Fuente: IVEI-ISEI. Evaluación Diagnóstica 2013.