

## C1. Proporción de población (joven) en edad escolarizable.

### **Número de personas de 0 a 29 años de edad por cada 100 personas del total de la población.**

Este indicador recoge los datos de la población en la CAPV en los años 1991 y 1996, así como el porcentaje de personas de 0 a 29 años en estos años.

Aunque la población total de la Comunidad Autónoma del País Vasco (CAPV) se mantiene estable, se puede comprobar el descenso en números absolutos, y en tanto por ciento de las personas de estas edades a lo largo de estos diez años. Un total de 99.220 personas menos, representando un 4,59 % de la población global. El descenso ha sido similar en los tres Territorios Históricos.

También se incluyen datos referidos al sexo, al lugar de nacimiento y al conocimiento global del euskara en la población de 0 a 29 años.

La distribución entre la población de hombres y de mujeres se aproxima al 50%, tanto por edades como por territorios y edades.

El mayor descenso de la población se da en el tramo de edades de 0 a 4 años. No obstante es a partir del tramo de edad 10 a 14 años que comienza a ser significativo este descenso en 1996.

En cuanto al lugar de nacimiento de esta población, la mayoría son nacidos en nuestra comunidad y en el año 1996 tan sólo el 1% de la población, en este tramo de edad, es extranjero.

En este periodo de tiempo se observa un incremento en los niveles de alfabetización en euskara, al tiempo que el número de personas que no entienden ni hablan el euskara disminuye

Con respecto al porcentaje de población de 0-29 años de edad sobre la población total del estado, el País Vasco se encuentra a 11,9 puntos de la Comunidad con más proporción (Ceuta y Melilla) y a 3,3 de la Comunidad con menos proporción (Asturias) en el año 1996.

Con respecto a la OCDE, los datos de 1991, nos situarían en 1999 entre los países de mayor proporción de personas entre 5-29 años de edad y los de 1996 en un punto medio.

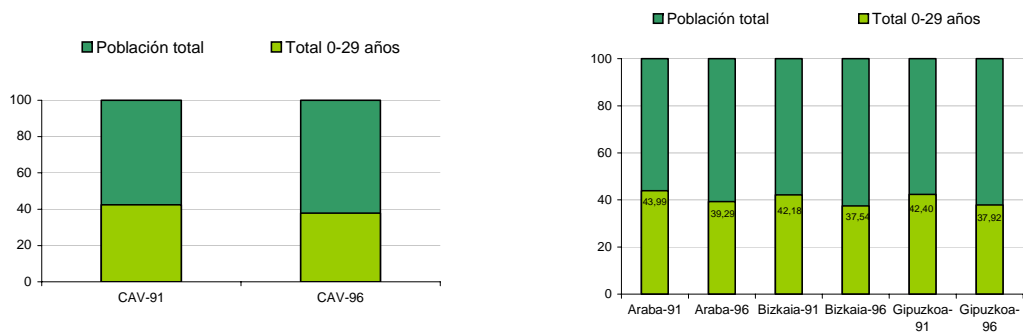
**Tabla C1.1**

Proporción de la población de 0 a 29 años en relación con la población total en la CAPV y por territorios históricos en los años 1991 y 1996.

Proporción de población (joven) en edad escolarizable, (0-29 años), total, territorios, años 1991-1996								
	CAV-91	CAV-96	Araba-91	Araba-96	Bizkaia-91	Bizkaia-96	Gipuzkoa-91	Gipuzkoa-96
Población total	2.104.041	2.098.055	272.447	281.821	1.155.106	1.140.026	676.488	676.208
Población 0-29	893.844	795.040	119.843	110.721	487.197	427.925	286.804	256.394
% 0-29 años	42,48	37,89	43,99	39,29	42,18	37,54	42,40	37,92

**Gráfico C1.1**

Proporción de la población de 0 a 29 años en relación con la población total en la CAPV y por territorios históricos en los años 1991 y 1996.



Fuente: EUSTAT (Padrón 1991 y 1996)

**Tabla C1.2**

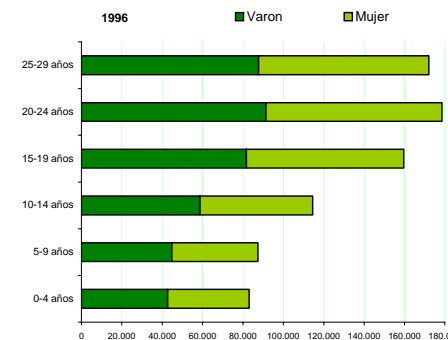
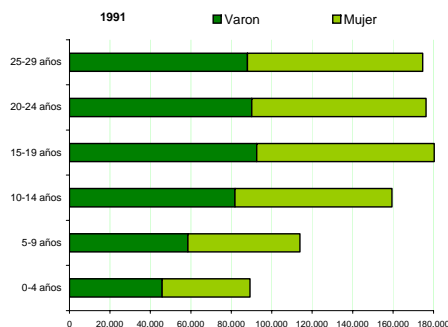
Población total de 0 a 29 años según el sexo de las personas y tramos de edad quinquenal, en los años 1991 y 1996.

1991	Varon	Mujer	Total
0-4 años	45.864	43.321	89.185
5-9 años	58.511	55.421	113.932
10-14 años	81.878	77.570	159.448
15-19 años	92.556	87.782	180.338
20-24 años	90.103	86.213	176.316
25-29 años	87.946	86.679	174.625
<b>TOTAL</b>	<b>456.858</b>	<b>436.986</b>	<b>893.844</b>

1996	Varon	Mujer	Total
0-4 años	42.679	40.354	83.033
5-9 años	44.671	42.704	87.375
10-14 años	58.728	55.797	114.525
15-19 años	81.744	77.830	159.574
20-24 años	91.415	87.133	178.548
25-29 años	87.764	84.221	171.985
<b>TOTAL</b>	<b>407.001</b>	<b>388.039</b>	<b>795.040</b>

**Gráfico C1.2**

Población total de 0 a 29 años según el sexo de las personas y tramos de edad quinquenal, en los años 1991 y 1996.



Fuente: EUSTAT (Padrón 1991 y 1996)

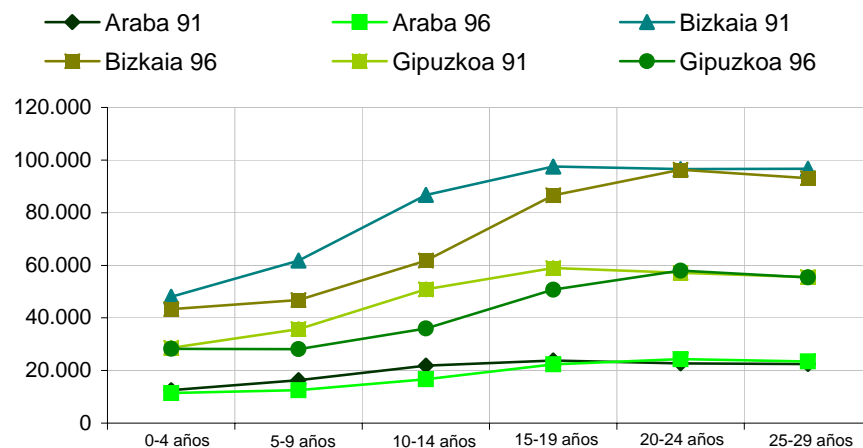
**Tabla C1.3**

Datos de evolución de la población escolarizable por territorio y tramos de edad quinquenal en los años 1991 y 1996.

	Araba		Bizkaia		Gipuzkoa	
	1991	1996	1991	1996	1991	1996
0-4 años	12.560	11.474	47.986	43.328	28.639	28.231
5-9 años	16.372	12.523	61.789	46.774	35.771	28.078
10-14 años	21.874	16.663	86.689	61.835	50.885	36.027
15-19 años	23.865	22.300	97.533	86.596	58.940	50.678
20-24 años	22.711	24.284	96.523	96.235	57.082	58.029
25-29 años	22.461	23.477	96.677	93.157	55.487	55.351
<b>Total 0-29 años</b>	<b>119.843</b>	<b>110.721</b>	<b>487.197</b>	<b>427.925</b>	<b>286.804</b>	<b>256.394</b>

**Gráfico C1.3**

Datos de evolución de la población escolarizable por territorio y tramos de edad quinquenal en los años 1991 y 1996.



Fuente: EUSTAT (Padrón 1991 y 1996)

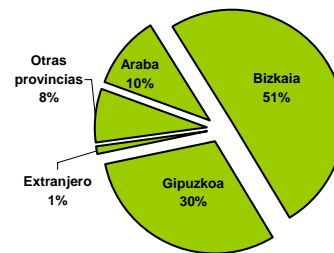
**Tabla C1.4**

Datos totales de la población escolarizable según lugar de nacimiento, en los años 1991 y 1996.

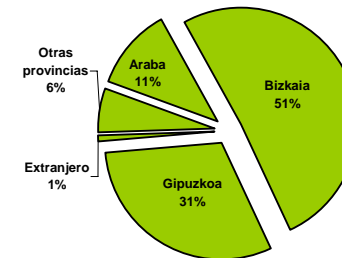
	Total CAV	Araba	Bizkaia	Gipuzkoa	Extranjero	Otras provincias
1.991	893.844	93.640	450.168	269.457	11.001	69.578
1.996	795.040	89.906	405.927	243.802	6.519	48.886

**Gráfico C1.4**

Datos totales de la población escolarizable según lugar de nacimiento, en los años 1991 y 1996.



CAV 1996



Fuente: EUSTAT (Padrón 1991 y 1996)

**Tabla C1.5**

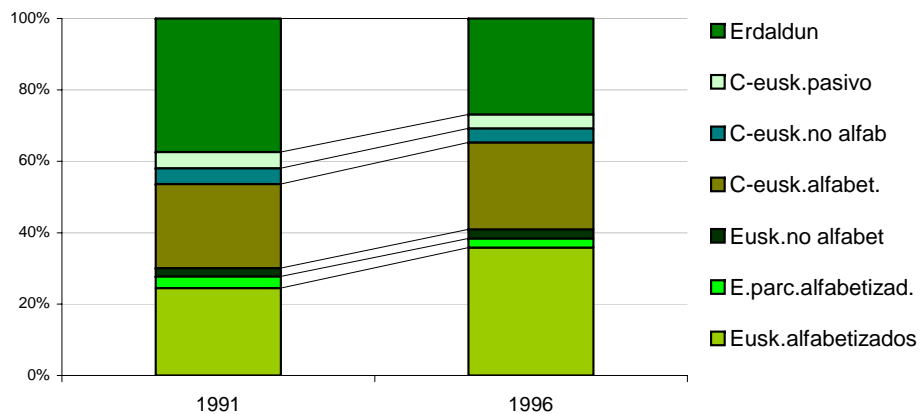
Datos totales de la población escolarizable (2-29 años) según el nivel global de euskara (\*), en los años 1991 y 1996.

	1991	1996
<b>Eusk.alfabetizados</b>	210.680	272.160
<b>E.parc.alfabetizad.</b>	27.585	19.481
<b>Eusk.no alfabet</b>	19.874	19.168
<b>C-eusk.alfabet.</b>	202.631	185.376
<b>C-eusk.no alfab</b>	37.792	29.682
<b>C-eusk.pasivo</b>	38.932	29.746
<b>Erdaldun</b>	321.236	203.897
<b>TOTAL</b>	<b>858.730</b>	<b>759.510</b>

**Gráfico C1.5**

Datos totales de la población escolarizable (2-29 años) según el nivel global de euskara (\*), en los años 1991 y 1996.

Nota: Los datos referidos al "Nivel global de Euskara" han sido tomados del EUSTAT. Para medir dicha variable el EUSTAT ha establecido una tipología de las respuesta-"nada", "con dificultad", "bien"- a las cuatro preguntas de las operaciones censales referidas al conocimiento del euskara: ¿entiende?, ¿habla?, ¿lee? y ¿escribe?. a partir de lo cual se distinguen siete niveles o grupos poblacionales:  
 Eusk.alfabetizados: personas que entienden, hablan leen y escriben bien el euskara.  
 E.parc.alfabetizad.: personas que entienden y hablan bien el euskara, pero lo leen y lo escriben con dificultad.  
 Eusk.no alfabet.: personas que entienden y hablan bien el euskara, pero no saben leerlo ni escribirlo.  
 Cuasi-eusk.alfabet.: personas que entienden el euskara bien o con dificultad, lo hablan con dificultad y saben leerlo y escribirlo bien o con dificultad.  
 Cuasi-eusk.no alfab.: personas que entienden bien o con dificultad el euskara, lo hablan con dificultad y no saben leerlo ni escribirlo.  
 Cuasi-eusk.pasivo: personas que entienden bien o con dificultad el euskara y no lo hablan.  
 Erdaldun: personas que no entienden ni hablan el euskara.



Fuente: EUSTAT (Padrón 1991 y 1996)

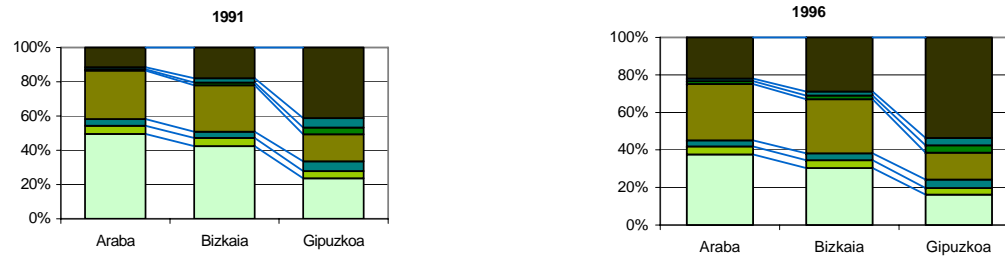
**Tabla C1.6**

Datos totales de la población de 2 a 29 años del nivel global de euskara, por territorios, en los años 1991 y 1996.

	1991			1996		
	Araba	Bizkaia	Gipuzkoa	Araba	Bizkaia	Gipuzkoa
Eusk.alfabetizados	13.208	84.118	113.354	23.326	118.181	130.653
E.parc.alfabetizad.	1.267	11.251	15.067	1.382	8.553	9.546
Eusk.no alfabet	941	8.091	10.842	1.541	8.017	9.610
C-eusk.alfabet.	32.607	126.327	43.697	31.867	118.401	35.108
C-eusk.no alfabet	4.456	17.605	15.731	3.435	15.052	11.195
C-eusk.pasivo	5.563	21.965	11.404	4.517	16.909	8.320
Erdaldun	56.911	199.092	65.233	39.843	124.386	39.668
<b>TOTAL</b>	<b>114.953</b>	<b>468.449</b>	<b>275.328</b>	<b>105.911</b>	<b>409.499</b>	<b>244.100</b>

**Gráfico C1.6**

Datos totales de la población de 2 a 29 años del nivel global de euskara, por territorios, en los años 1991 y 1996.



Fuente: EUSTAT (Padrón 1991 y 1996)

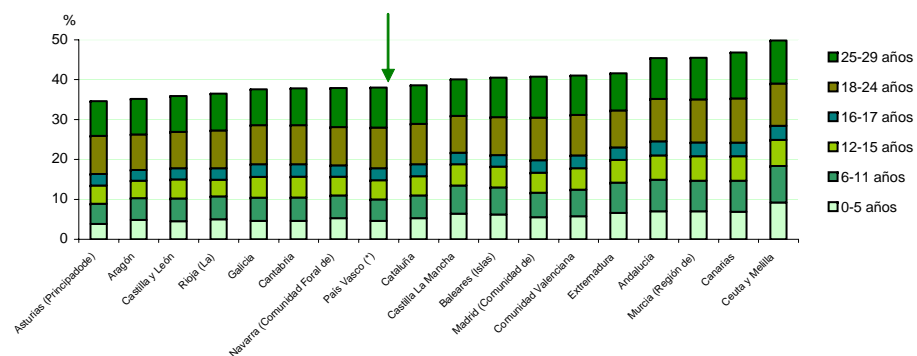
**Tabla C1.7**

Porcentajes de la población de 0 a 29 años por Comunidades Autónomas y tramos de escolarización en el año 1996.

1996	Total	0-5 años	6-11 años	12-15 años	16-17 años	18-24 años	25-29 años
Andalucía	45,4	7	7,9	6,1	3,5	10,7	10,2
Aragón	35,3	4,8	5,5	4,4	2,7	8,9	8,9
Asturias (Principado de)	34,6	3,8	5,1	4,6	2,9	9,5	8,7
Baleares (Islas)	40,6	6,2	6,8	5,2	2,9	9,5	9,9
Canarias	46,6	6,9	7,8	6,1	3,4	11,1	11,5
Cantabria	37,8	4,6	5,9	5,2	3,1	9,8	9,2
Castilla y León	36	4,5	5,7	4,8	2,8	9,1	9
Castilla La Mancha	40,2	6,4	7,1	5,3	2,9	9,2	9,2
Cataluña	38,5	5,3	5,7	4,8	3	10,1	9,7
Comunidad Valenciana	40,9	5,8	6,6	5,4	3,2	10,2	9,8
Extremadura	41,5	6,6	7,6	5,7	3,1	9,3	9,3
Galicia	37,6	4,6	5,7	5,2	3,2	9,8	9
Madrid (Comunidad de)	40,8	5,5	6,2	5	3,1	10,7	10,3
Murcia (Región de)	45,4	7	7,7	6,1	3,5	10,4	10,4
Navarra (Comunidad Foral de)	37,9	5,3	5,7	4,7	2,8	9,6	9,8
País Vasco (*)	37,9	4,6	5,4	4,8	3	10,2	10
Riña (La)	36,5	5	5,7	4,2	2,9	9,5	9,2
Ceuta y Melilla	49,8	9,2	9,2	6,5	3,5	10,6	10,8

**Gráfico C1.7**

Porcentajes de la población de 0 a 29 años por Comunidades Autónomas y tramos de escolarización en el año 1996.



País Vasco (\*) Los datos aportados están tomados directamente del Eustat.

Fuente: INCE. Sistema estatal de indicadores de la educación 2000.



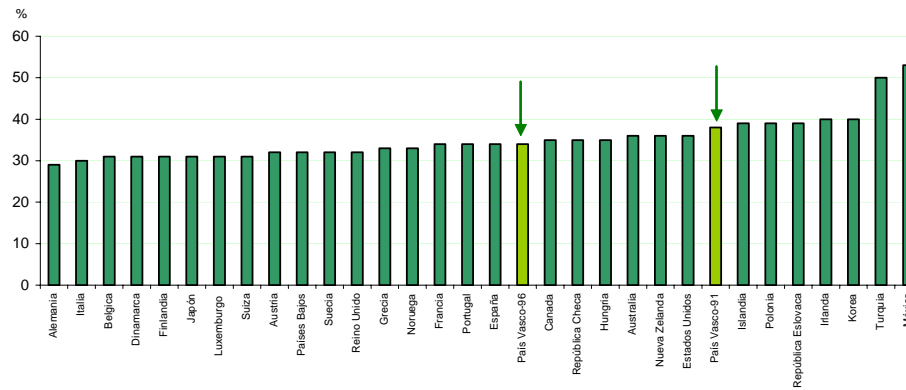
**Tabla C1.8**

Porcentajes de la población de 5 a 29 años en los países integrados en la OCDE en el año 1999 y en el País Vasco en los años 1991 y 1996.

OCDE 1999. Porcentaje de la población de 5 a 29 años de edad	
Australia	36
Austria	32
Belgica	31
Canada	35
Republica Checa	35
Dinamarca	31
Finlandia	31
Francia	34
Alemania	29
Grecia	33
Hungria	35
Islandia	39
Irlanda	40
Italia	30
Japón	31
Korea	40
Luxemburgo	31
México	53
Países Bajos	32
Nueva Zelanda	36
Noruega	33
Polonia	39
Portugal	34
Republica Eslovaca	39
España	34
Suecia	32
Suiza	31
Turquia	50
Reino Unido	32
Estados Unidos	36
<b>País Vasco-91</b>	<b>38</b>
<b>País Vasco-96</b>	<b>34</b>

**Gráfico C1.8**

Porcentajes de la población de 5 a 29 años en los países integrados en la OCDE en el año 1999 y en el País Vasco en los años 1991 y 1996.



Fuente: OCDE. Education at a Glance 2001.