

Rs3.1. Resultados académicos al finalizar la ESO.

Porcentaje de alumnado que al finalizar la Educación Secundaria Obligatoria (ESO) es calificado de apto en cada una de las áreas: Ciencias de la naturaleza, Ciencias sociales, geografía e historia, Educación física, Educación plástica y visual, Lengua castellana y literatura, Lengua vasca y literatura, Lengua extranjera, Matemáticas, Música, Tecnología básica, Optativa 2ª Lengua extranjera, Optativa Informática, Optativa y Religión.

Este indicador aporta información sobre el alumnado, cuando finaliza 4º de ESO, con relación a los siguientes aspectos: matriculación, promoción, evaluación, sexo, modelos lingüísticos, redes, áreas y materias.

Se constata que la distribución por sexos es similar entre el alumnado matriculado (50% hombres y 50% mujeres), se diferencia entre los que promocionan (78% hombres y 85% mujeres), y tal diferencia continua aumentando entre los que tienen todo aprobado (54% hombres y 64% mujeres).

El porcentaje de propuestas de título de Graduado en Educación Secundaria (GES) es superior, en al menos 7 puntos porcentuales, en los centros concertados respecto a los públicos; y estas diferencias entre redes, son de al menos 10 puntos porcentuales, por encima, en la concertada, si se considera el alumnado que finaliza todas las áreas o materias con calificación de suficiente o superior.

En 4º de ESO, al igual que ocurría en 2º de ESO, las áreas en las que el alumnado tiene un menor porcentaje de aptos (calificación de suficiente o superior) son matemáticas (77%) y lengua extranjera (71%), dándose porcentajes iguales en lengua vasca y literatura (82%) y en lengua castellana y literatura (82%).

El alumnado de la red pública del modelo A es el que tiene el menor porcentaje de aptos en Matemáticas (59%), Lengua vasca y literatura (67%) y Lengua castellana y literatura (66%); siendo el alumnado del modelo D de la red concertada el que obtiene los mayores: Matemáticas (84%), Lengua vasca y literatura (89%) y Lengua castellana y literatura (89%).

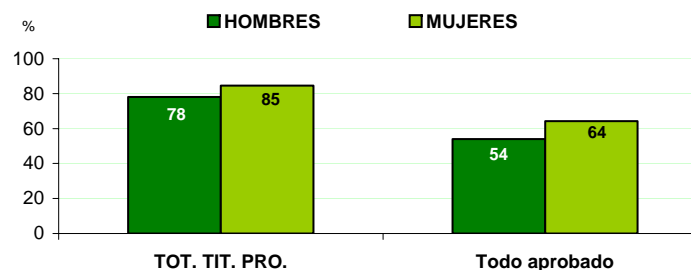
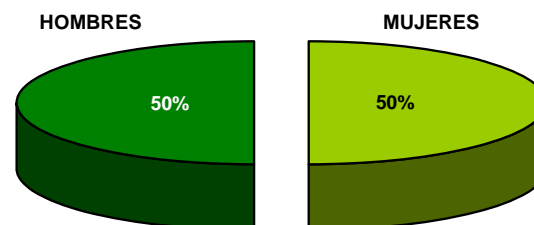
Tabla Rs3.1.1

Datos sobre el porcentaje de alumnado escolarizado, en 4º de ESO, que promociona y/o aprueba todo, según sexo. Curso 2001-2002.

2001-2002 (4º ESO)	Matriculado		TOT. TIT. PRO.		Todo aprobado	
	Suma	%	Suma	%	Suma	%
TOTAL	19.503	100	15.866	81	11.542	59
HOMBRES	9.746	50	7.608	78	5.276	54
MUJERES	9.757	50	8.258	85	6.266	64

Gráfico Rs3.1.1

Datos sobre el porcentaje de alumnado escolarizado, en 4º de ESO, que promociona y/o aprueba todo, según sexo. Curso 2001-2002.



Definiciones:

-Todo aprobado: Alumnado que, al finalizar 4º de la ESO, obtiene calificación de suficiente o superior en todas las áreas y materias.
 -TOT. TIT. PRO.: Total alumnado propuesto para título de Graduado en Educación Secundaria (GES). De manera excepcional el equipo docente podrá proponer para la expedición del título de GES a aquellos alumnos que, aún habiendo sido evaluados negativamente en áreas o materias cuya duración en horas no exceda del 10% del total del 2º ciclo, a juicio de una mayoría no inferior a dos tercios, hayan alcanzado las capacidades de la etapa en grado suficiente para poder cursar Bachillerato o Ciclos Formativos de Grado Medio.

Fuente: Inspección Educativa. Resultados escolares 2001-2002.

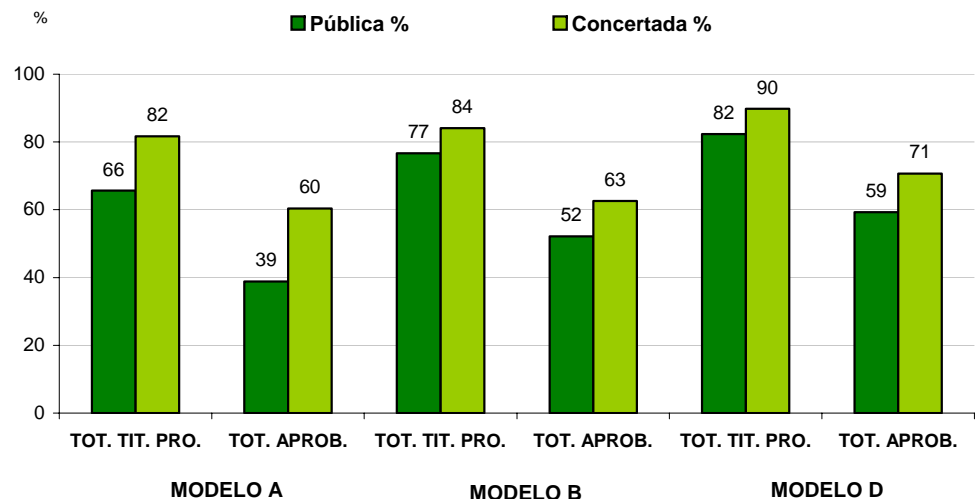
Tabla Rs3.1.2

Datos sobre el alumnado escolarizado en 4º de ESO que promociona y/o que tiene todo aprobado, según red y modelo lingüístico. Curso 2001-2002.

4ºESO 2001-2002	Mod. A			Mod. B			Mod. D		
	TOT. ESC.	TOT. TIT. PRO.	TOT. APROB.	TOT. ESC.	TOT. TIT. PRO.	TOT. APROB.	TOT. ESC.	TOT. TIT. PRO.	TOT. APROB.
Pública totales	2.214	1.453	860	1.816	1.392	947	3.954	3.254	2.346
Pública %	30	66	39	40	77	52	52	82	59
Concertada totales	5.194	4.242	3.134	2.672	2.245	1.673	3.653	3.280	2.582
Concertada %	70	82	60	60	84	63	48	90	71
Total	7.408	5.695	3.994	4.488	3.637	2.620	7.607	6.534	4.928
Total en %	100	77	54	100	81	58	100	86	65

Gráfico Rs3.1.2

Datos sobre el porcentaje de alumnado escolarizado en 4º de ESO que promociona y/o que tiene todo aprobado, según red y modelo lingüístico. Curso 2001-2002.



Definiciones de los 3 Modelos Lingüísticos:

-Modelo A: La totalidad de las áreas de aprendizaje se imparten en castellano, a excepción de Lengua vasca y literatura, que se imparte en euskara.

-Modelo B: Aproximadamente el 50% de las áreas de aprendizaje se imparten en castellano y la otra mitad en euskara. (El porcentaje varía de unos centros a otros).

-Modelo D: La totalidad de las áreas de aprendizaje se imparten en euskara, a excepción de Lengua castellana y literatura, que se imparte en castellano.

Siglas:

-TOT. ESC.: Total alumnado escolarizado

-TOT. APROB.: Total alumnado con calificación de suficiente o superior en todas las áreas y materias.

Fuente: Inspección Educativa. Resultados escolares 2001-2002.

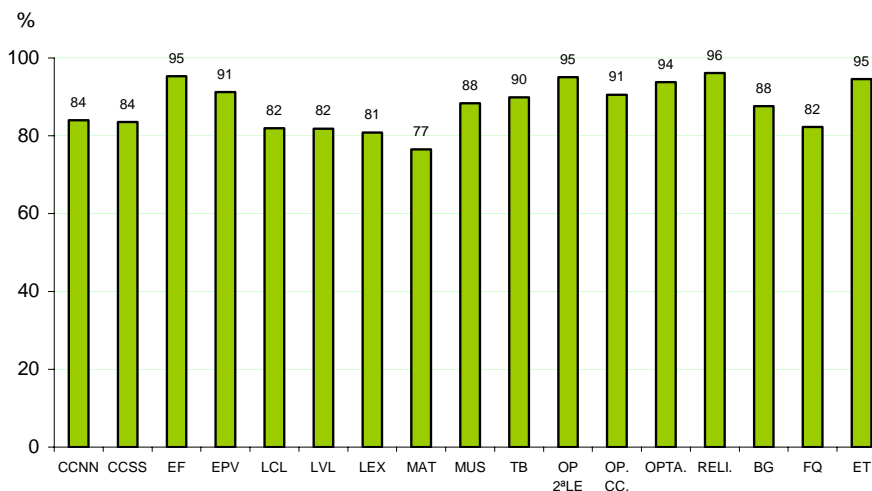
Tabla Rs3.1.3

Datos sobre el porcentaje de alumnado con calificación de apto, de 4º curso de ESO, por área, red y modelo lingüístico. Curso 2001-2002.

4º ESO 2001-2002	CCNN	CCSS	EF	EPV	LCL	LVL	LEX	MAT	MUS	TB	OP 2ºLE	OP. CC.	OPTA.	RELI.	BG	FQ	ET
Púb. A %	82	68	86	81	67	66	66	59	73	77	90	80	84	92	76	67	86
Púb. B %	85	78	93	89	78	79	76	73	94	88	90	91	91	97	85	78	93
Púb. D %	80	83	96	92	82	84	82	77	87	89	97	91	95	96	89	84	96
Concer. A %	80	86	97	95	83	80	81	78	95	90	95	90	95	96	88	83	96
Concer. B %	80	85	96	93	85	86	84	79	87	93	95	92	96	96	89	84	96
Concer. D %	90	91	98	95	89	89	89	84	97	95	96	94	98	99	94	88	98
Aptos tot. %	84	84	95	91	82	82	81	77	88	90	95	91	94	96	88	82	95

Gráfico Rs3.1.3

Datos sobre el porcentaje de alumnado con calificación de apto, de 4º curso de ESO, por área. Curso 2001-2002.



- Áreas:
- CCNN: Ciencias de la naturaleza
 - CCSS: Ciencias sociales, geografía e historia
 - EF: Educación física
 - EPV: Educación plástica y visual
 - LCL: Lengua castellana y literatura
 - LVL: Lengua vasca y literatura
 - LEX: Lengua extranjera
 - MAT: Matemáticas
 - MUS: Música
 - TB: Tecnología básica
 - OPTA 2º LEX: Optativa 2ª Lengua extranjera
 - OPTA INF.: Optativa Informática
 - OPTA.: Optativa
 - RELI: Religión

Definición:
 APTO: Alumnado que tiene una calificación de suficiente o superior en una determinada área o materia.

Fuente: Inspección Educativa. Resultados escolares 2001-2002.

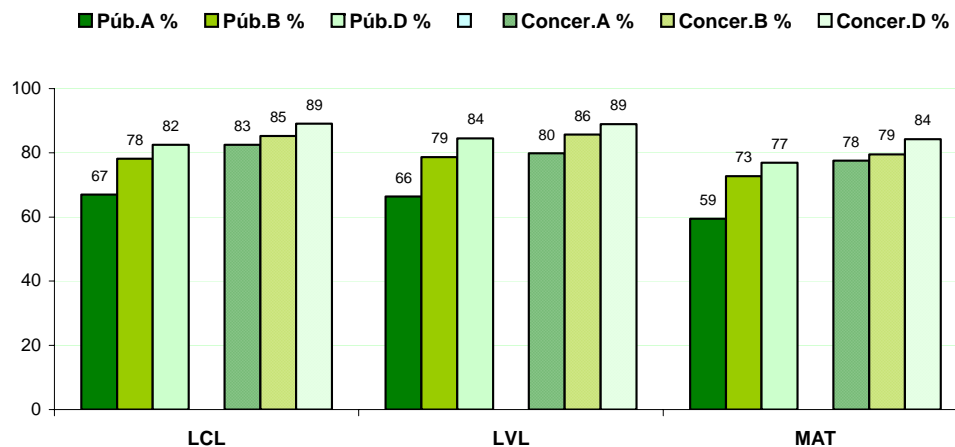
Tabla Rs3.1.4

Datos sobre el porcentaje de alumnado escolarizado en 4º de ESO, con calificación de apto, en las áreas de Lengua castellana, Lengua vasca y Matemáticas, por, red y modelo lingüístico. Curso 2001-2002.

4º ESO 2001-2002	LCL	LVL	MAT
Púb. A	67	66	59
Púb. B	78	79	73
Púb. D	82	84	77
Concer. A	83	80	78
Concer. B	85	86	79
Concer. D	89	89	84

Gráfico Rs3.1.4

Datos sobre el porcentaje de alumnado escolarizado en 4º de ESO, con calificación de apto, en las áreas de Lengua castellana, Lengua vasca y Matemáticas, por, red y modelo lingüístico. Curso 2001-2002.



Fuente: Inspección Educativa. Resultados escolares 2001-2002.