

## C1. Proporción de población (joven) en edad escolarizable

### Número de personas de 0 a 29 años de edad por cada 100 personas del total de la población

Este indicador recoge los datos de la población en la CAE en los años 1991, 1996 y 2001, así como el porcentaje de personas de 0 a 29 años en estos años.

Aunque la población total de la Comunidad Autónoma del País Vasco (CAPV) se mantiene estable, se puede comprobar el descenso en números absolutos, y en tanto por ciento de las personas de estas edades a lo largo de estos diez años. Un total de 170.508 personas menos, representando un 8,18 % de la población global. El descenso ha sido similar en los tres Territorios Históricos.

También se incluyen datos referidos al sexo, al lugar de nacimiento y al conocimiento global del euskara en la población de 2 a 29 años.

La distribución entre la población de hombres y de mujeres se aproxima al 50%, tanto por edades como por territorios y edades.

El mayor descenso de la población se da en el tramo de edades de 5 a 24 años. No obstante es a partir del tramo de edad 10 a 14 años cuando comienza a ser significativo este descenso en 1996, que se mantiene en el año 2001.

En cuanto al lugar de nacimiento de esta población, la mayoría son nacidos en nuestra comunidad. En el año 1996 tan sólo el 1% de la población, en este tramo de edad, es extranjero, mientras que en el 2001 asciende al 2,8%.

En este periodo de tiempo se observa un incremento en los niveles de alfabetización en euskara, al tiempo que el número de personas que no entienden ni hablan el euskara disminuye.

Con respecto al porcentaje de población de 0-29 años de edad sobre la población total del estado, el País Vasco se encuentra a 14,5 puntos de la Comunidad con más proporción (Ceuta y Melilla) y a 2,1 de la Comunidad con menos proporción (Asturias) en el año 2000.

Con respecto a la OCDE, los datos de 1991, nos situarían entre los países de mayor proporción de personas entre 5-29 años de edad, aunque los datos de los años posteriores indican un claro descenso.

**Tabla C1.1**

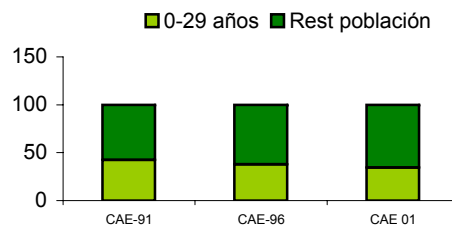
Proporción de la población de 0 a 29 años en relación con la población total en la CAE y por territorios históricos en los años 1991, 1996 y 2001.

Proporción de población(joven) en edad escolarizable, (0-29 años), total, territorios, años 1991-1996-2001												
Años	CAE			Araba			Bizkaia			Gipuzkoa		
	Pob Total	0-29	%	Pob Total	0-29	%	Pob Total	0-29	%	Pob Total	0-29	%
1.991	2.104.041	893.844	42	272.447	119.843	44	1.155.106	487.197	42	676.488	286.804	42
1.996	2.098.055	795.040	38	281.821	110.721	39	1.140.026	427.925	38	676.208	256.394	38
2.001	2.082.587	713.336	34	288.503	101.719	35	1.135.004	378.883	33	680.390	232.734	34

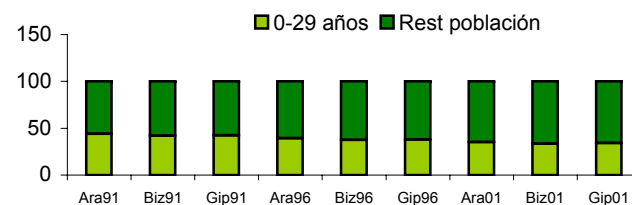
**Gráfico C1.1**

Proporción de la población de 0 a 29 años en relación con la población total en la CAE y por territorios históricos en los años 1991, 1996 y 2001.

Proporción población escolarizable. CAE



Proporción población escolarizable. Territorios



Fuente: EUSTAT (Padrón 1991, 1996 y 2001)

**Tabla C1.2**

Población total de 0 a 29 años según el sexo de las personas y tramos de edad quinquenal, en los años 1991 , 1996 y 2001.

Población 0-29 años. Tramos de edad			
1991	Varón	Mujer	Total
<b>0-4</b>	45.864	43.321	89.185
<b>5-9</b>	58.511	55.421	113.932
<b>10-14</b>	81.878	77.570	159.448
<b>15-19</b>	92.556	87.782	180.338
<b>20-24</b>	90.103	86.213	176.316
<b>25-29</b>	87.946	86.679	174.625
Total	456.858	436.986	893.844

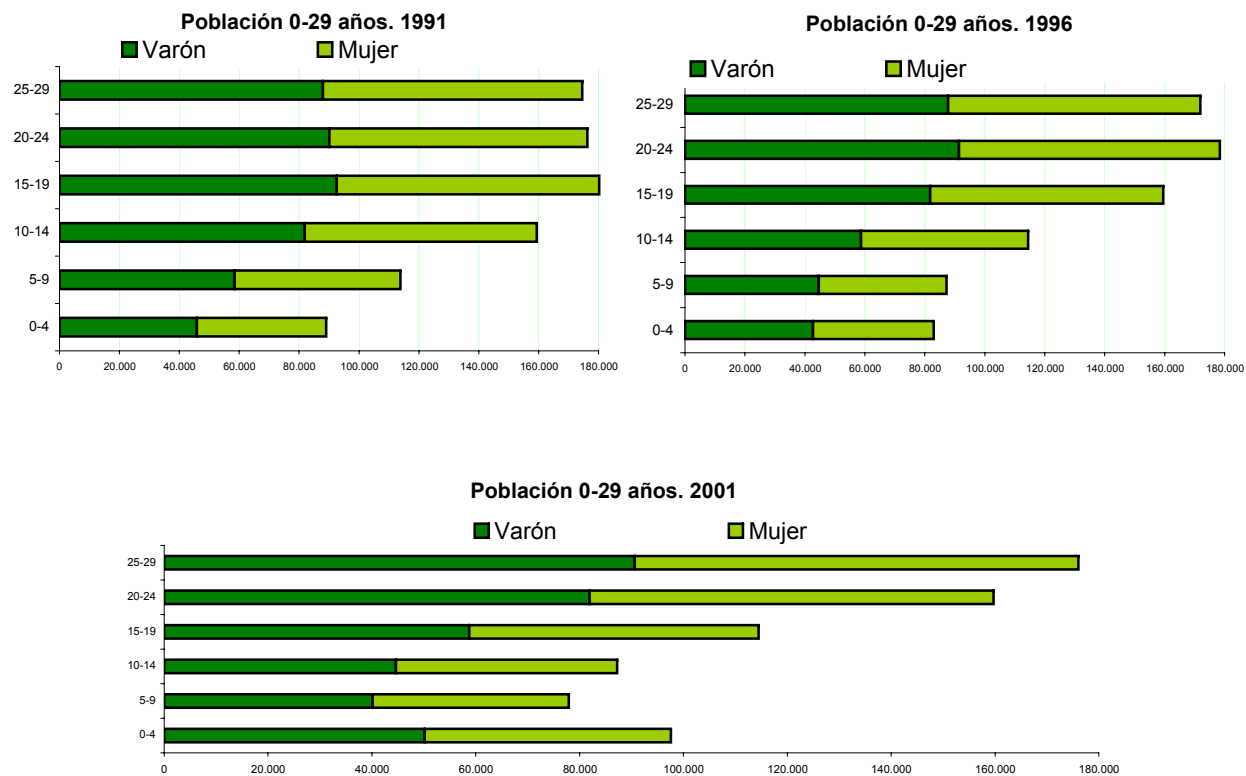
Población 0-29 años. Tramos de edad			
1996	Varón	Mujer	Total
<b>0-4</b>	42.679	40.354	83.033
<b>5-9</b>	44.671	42.704	87.375
<b>10-14</b>	58.728	55.797	114.525
<b>15-19</b>	81.744	77.830	159.574
<b>20-24</b>	91.415	87.133	178.548
<b>25-29</b>	87.764	84.221	171.985
Total	407.001	388.039	795.040

Población 0-29 años. Tramos de edad			
2001	Varón	Mujer	Total
<b>0-4</b>	50.192	47.437	97.629
<b>5-9</b>	40147	37822	77969
<b>10-14</b>	44622	42661	87283
<b>15-19</b>	58770	55746	114516
<b>20-24</b>	81945	77853	159798
<b>25-29</b>	90626	85515	176141
Total	366.302	347.034	713.336

Fuente: EUSTAT (Padrón 1991, 1996 y 2001)

### Gráfico C1.2

Población total de 0 a 29 años según el sexo de las personas y tramos de edad quinquenal, en los años 1991, 1996 y 2001.



Fuente: EUSTAT (Padrón 1991, 1996 y 2001)

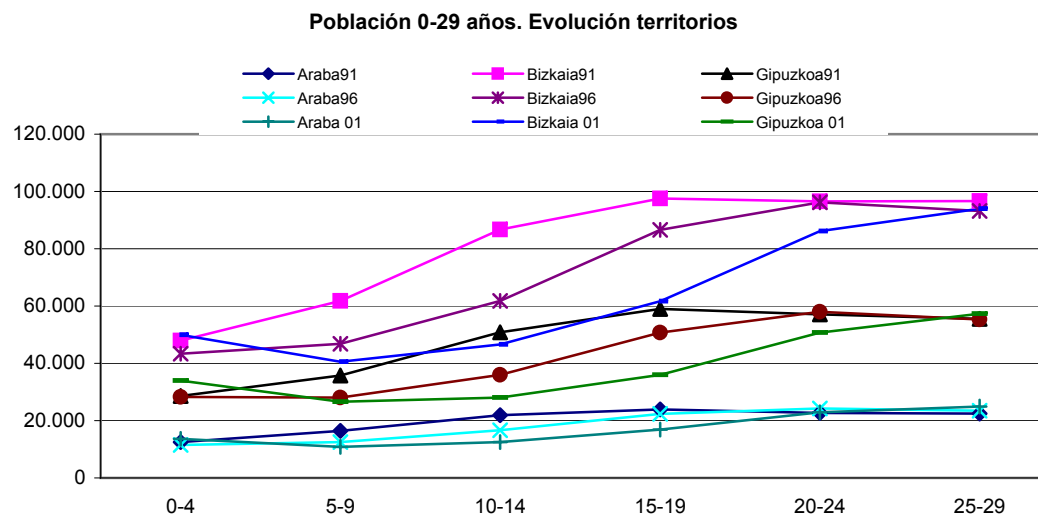
**Tabla C1.3**

Datos de evolución de la población 0 -29 años por territorio y tramos de edad quinquenal en los años 1991, 1996 y 2001.

Edad	Araba			Bizkaia			Gipuzkoa		
	1991	1996	2001	1991	1996	2001	1991	1996	2001
0-4	12.560	11.474	13.671	47.986	43.328	49.943	28.639	28.231	34015
5-9	16.372	12.523	10.874	61.789	46.774	40.542	35.771	28.078	26553
10-14	21.874	16.663	12.560	86.689	61.835	46.625	50.885	36.027	28098
15-19	23.865	22.300	16.837	97.533	86.596	61.697	58.940	50.678	35982
20-24	22.711	24.284	22.861	96.523	96.235	86.165	57.082	58.029	50772
25-29	22.461	23.477	24.916	96.677	93.157	93.911	55.487	55.351	57.314
Total 0-29	119.843	110.721	101.719	487.197	427.925	378.883	286.804	256.394	232.734

**Gráfico C1.3**

Datos de evolución de la población 0 -29 años por territorio y tramos de edad quinquenal en los años 1991, 1996 y 2001.



Fuente: EUSTAT (Padrón 1991, 1996 y 2001)

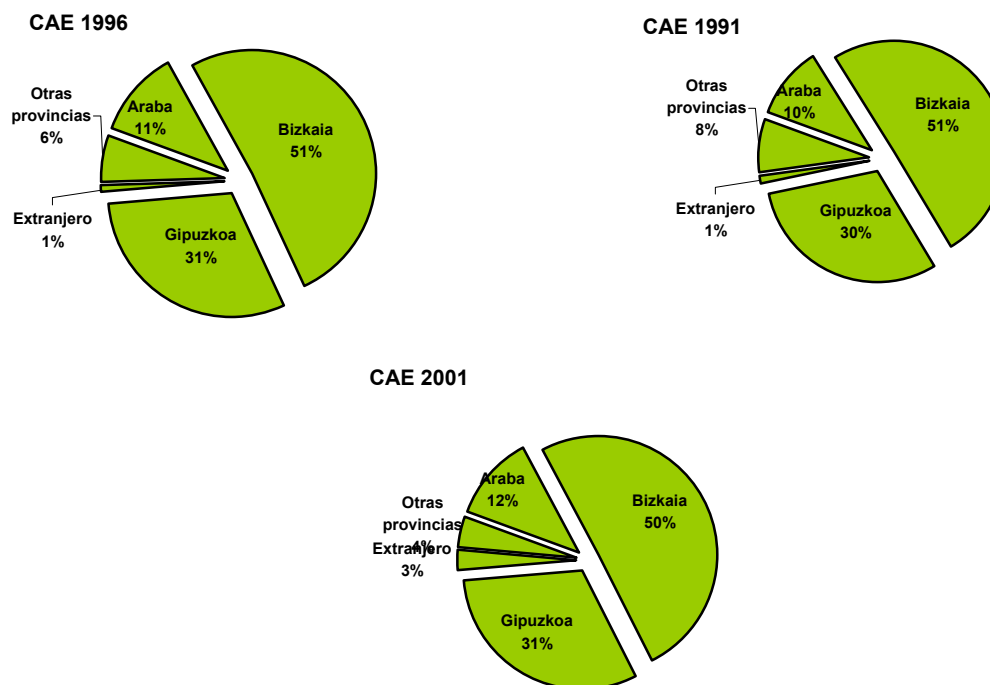
**Tabla C1.4**

Datos totales de la población 0- 29 años según lugar de nacimiento en los años 1991, 1996 y 2001.

Años	Total CAE	Araba	Bizkaia	Gipuzkoa	Extranjero	Otras provincias
1991	893.844	93.640	450.168	269.457	11.001	69.578
1996	795.040	89.906	405.927	243.802	6.519	48.886
2001	713.336	83.899	358.959	220.229	20.178	30.071

**Gráfico C1.4**

Datos totales de la población 0- 29 años según lugar de nacimiento en los años 1991, 1996 y 2001.



Fuente: EUSTAT (Padrón 1991, 1996 y 2001)

**Tabla C1.5**

Datos totales de la población escolarizable (2-29 años) según el nivel global de euskara (\*), en los años 1991, 1996 y 2001.

Nivel de euskera	TOTALES		
	1991	1996	2001
Eusk. alfabetizados	210.680	272.160	283.013
Eusk. parcial. alfabetizado	27.585	19.481	28.171
Eusk. no alfabetizado	19.874	19.168	10.950
Cuasi-eusk. alfabetizado	202.631	185.376	167.589
Cuasi-eusk. no alfabetizado	37.792	29.682	28.216
Cuasi-eusk. pasivo	38.932	29.746	27.778
Erdaldun	321.236	203.897	118.280
<b>TOTAL</b>	<b>858.730</b>	<b>759.510</b>	<b>663.997</b>

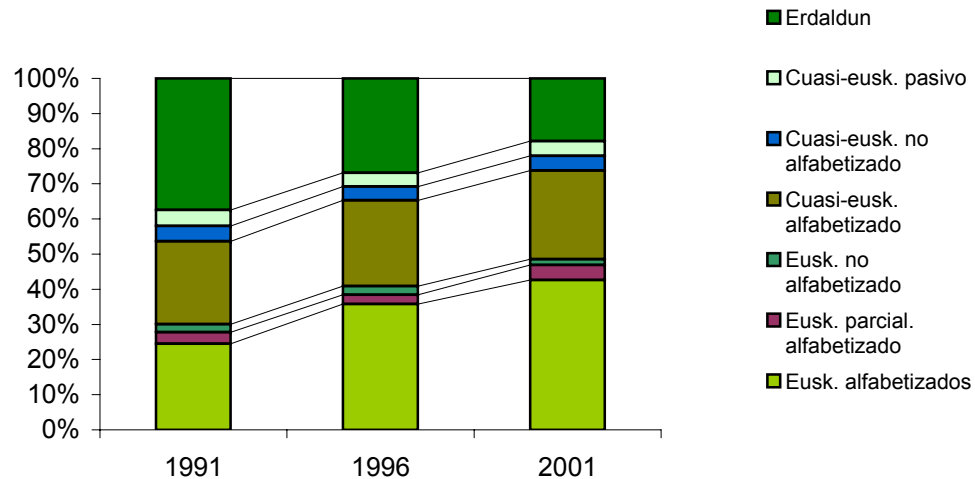
**Gráfico C1.5**

Datos totales de la población escolarizable (2-29 años) según el nivel global de euskara (\*), en los años 1991, 1996 y 2001..

Nota: Los datos referidos al "Nivel global de Euskara" han sido tomados del EUSTAT. Para medir dicha variable el EUSTAT ha establecido una tipología de las respuesta-"nada", "con dificultad", "bien"- a las cuatro preguntas de las operaciones censales referidas al conocimiento del euskara: ¿entiende?, ¿habla?, ¿lee? y ¿escribe?. a partir de lo cual se distinguen siete niveles o grupos poblacionales:

Eusk.alfabetizados: personas que entienden, hablan leen y escriben bien el euskara.  
 E.parc.alfabetizad.: personas que entienden y hablan bien el euskara, pero lo leen y lo escriben con dificultad.  
 Eusk.no alfabet.: personas que entienden y hablan bien el euskara, pero no saben leerlo ni escribirlo.  
 Cuasi-eusk.alfabet.: personas que entienden el euskara bien o con dificultad, lo hablan con dificultad y saben leerlo y escribirlo bien o con dificultad.  
 Cuasi-eusk.no alfab.: personas que entienden bien o con dificultad el euskara, lo hablan con dificultad y no saben leerlo ni escribirlo.  
 Cuasi-eusk.pasivo: personas que entienden bien o con dificultad el euskara y no lo hablan.  
 Erdaldun: personas que no entienden ni hablan el euskara.

**Nivel de euskera. CAE**



Fuente: EUSTAT

**Tabla C1.6**

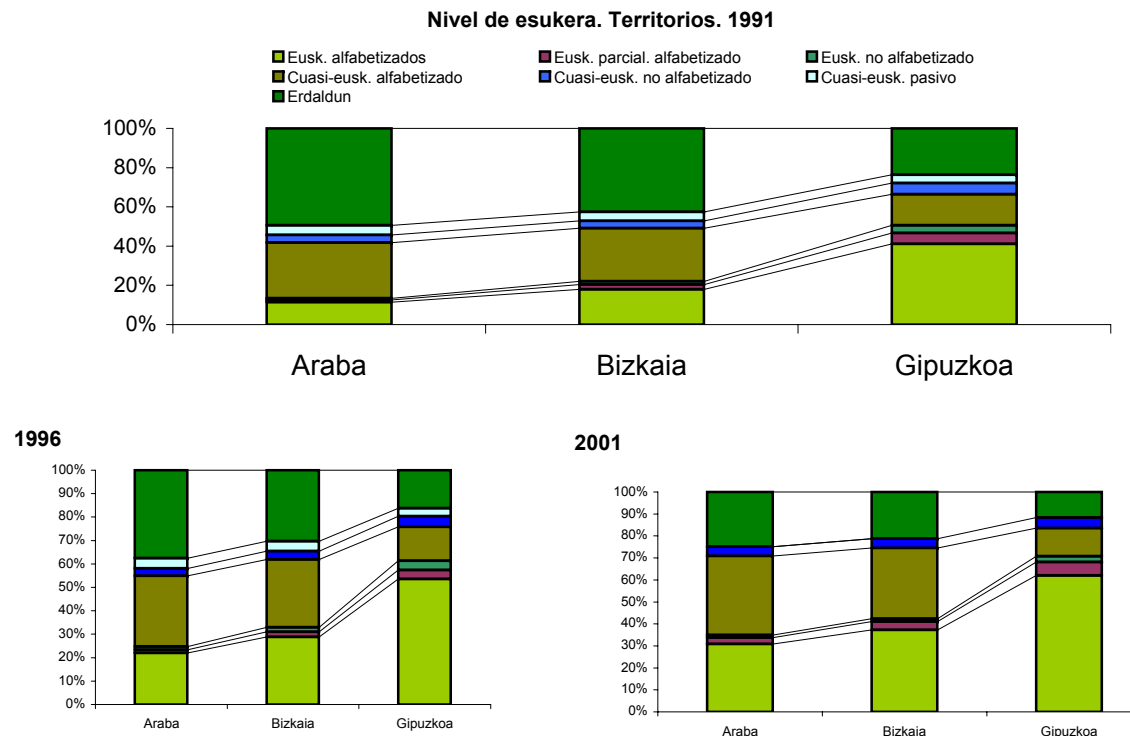
Datos totales de la población de 2 a 29 años del nivel global de euskara, por territorios, en los años 1991, 1996 y 2001.

Nivel de euskera	1991			1996			2001		
	Araba	Bizkaia	Gipuzkoa	Araba	Bizkaia	Gipuzkoa	Araba	Bizkaia	Gipuzkoa
Eusk. alfabetizados	13.208	84.118	113.354	23.326	118.181	130.653	27.721	125.567	129.725
Eusk. parcial. alfabetizado	1.267	11.251	15.067	1.382	8.553	9.546	2.532	12.804	12.835
Eusk. no alfabetizado	941	8.091	10.842	1.541	8.017	9.610	1.075	4.379	5.496
Cuasi-eusk. alfabetizado	32.607	126.327	43.697	31.867	118.401	35.108	32.241	108.450	26.898
Cuasi-eusk. no alfabetizado	4.456	17.605	15.731	3.435	15.052	11.195	3.809	14.210	10.197
Cuasi-eusk. pasivo	5.563	21.965	11.404	4.517	16.909	8.320	5.129	16.404	6.245
Erdaldun	56.911	199.092	65.233	39.843	124.386	39.668	22.285	71.720	24.275
<b>TOTAL</b>	<b>114.953</b>	<b>468.449</b>	<b>275.328</b>	<b>105.911</b>	<b>409.499</b>	<b>244.100</b>	<b>94.792</b>	<b>353.534</b>	<b>215.671</b>

**Gráfico C1.6**

Datos totales de la población de 2 a 29 años del nivel global de euskara, por territorios, en los años 1991, 1996 y 2001.

Fuente: Eustat





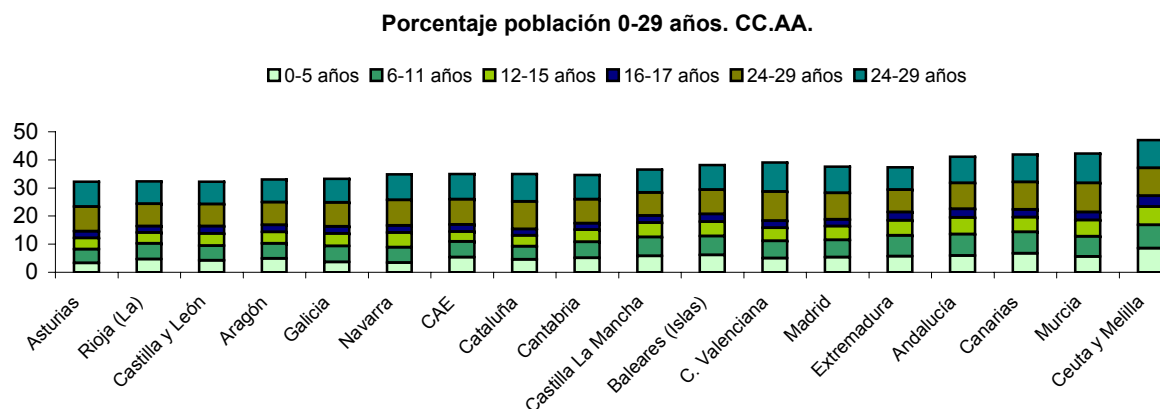
**Tabla C1.7**

Porcentajes de la población de 0 a 29 años por Comunidades Autónomas y tramos de escolarización en el año 2000.

Año 2000	Total	0-5 años	6-11 años	12-15 años	16-17 años	18-23 años	24-29 años
Asturias	32	3,3	4,9	4	2,4	8,6	8,8
Rioja (La)	33,1	4,7	5,5	3,9	2,3	9,1	8
Castilla y León	33,3	4,2	5,2	4,4	2,6	9,1	7,9
Aragón	33,5	4,9	5,3	4,1	2,5	8,3	8,1
Galicia	33,7	3,7	5,6	4,5	2,5	9,1	8,5
Navarra	34,1	3,4	5,5	5,2	2,5	10,5	9,1
CAE	34,1	5,4	5,5	3,6	2,5	8,1	9
Cataluña	34,5	4,6	4,6	3,9	2,3	9,0	9,8
Cantabria	36,3	5,1	5,7	4,3	2,3	8,5	8,6
Castilla La Mancha	37,2	5,8	6,7	5,2	2,5	8,7	8,2
Baleares (Islas)	37,6	6,1	6,8	5,1	2,7	8,2	8,7
C. Valenciana	37,8	5	6,2	4,6	2,5	9,9	10,4
Madrid	38,5	5,4	6,1	4,9	2,4	9,5	9,4
Extremadura	38,6	5,7	7,4	5,3	3	9,1	8
Andalucía	42,3	5,9	7,6	6	3	10,5	9,3
Canarias	42,4	6,7	7,7	5,2	2,7	10,5	9,8
Murcia	42,6	5,6	7,2	5,8	2,8	10,6	10,4
Ceuta y Melilla	48,6	8,5	8,3	6,6	3,8	11,4	9,9

**Gráfico C1.7**

Porcentajes de la población de 0 a 29 años por Comunidades Autónomas y tramos de escolarización en el año 2000.



Fuente: INCE. Sistema estatal de indicadores de educación 2002

**Tabla C1.8**

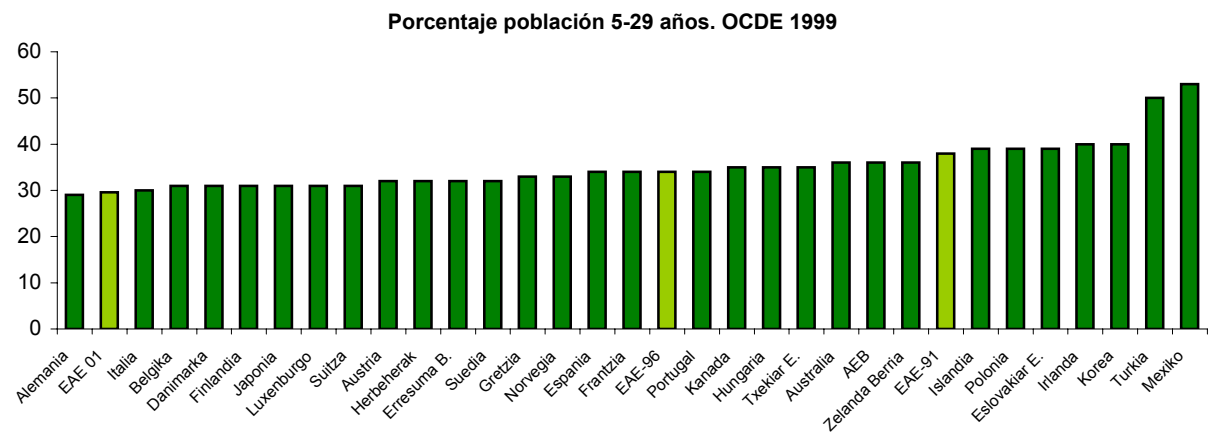
**Tabla C1.8**

Porcentajes de la población de 5 a 29 años en los países integrados en la OCDE en el año 1999 y del País Vasco en los años 1991, 1996 y 2001. (\*)

Porcentaje de la población de 5 a 29 años de edad. OCDE 1999																																
Alemania	Italia	Belgica	Dinamarca	Finlandia	Japón	Luxemburgo	Suiza	Austria	Países Bajos	Reino Unido	Suecia	Grecia	Noruega	España	Francia	Portugal	Canada	Hungria	R. Checa	Australia	EE.UU.	Nueva Zelanda	Islandia	Polonia	República Eslovaca	Irlanda	Korea	Turquia	México	CAE-91	CAE-96	CAE-2001
29	30	31	31	31	31	31	31	32	32	32	32	33	33	34	34	34	35	35	35	36	36	36	39	39	39	40	40	50	53	38	34	30

**Gráfico C1.8**

Porcentajes de la población de 5 a 29 años en los países integrados en la OCDE en el año 1999 y del País Vasco en los años 1991, 1996 y 2001.



(\*) Para los datos del País Vasco la fuente es el Eustat.

Fuente: OCDE. Educación at a Glance 2001