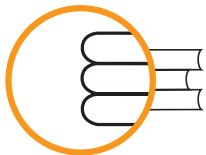


Rs10.3. 15 urteko ikasleen  
Matematikako emaitza orokorrak  
eta ekitatea

ISEI-IVEI 2005



**ISEI•IVEI**

IRAKAS-SISTEMA EBALUATU  
ETA IKERTZEKO ERAKUNDEA  
INSTITUTO VASCO DE EVALUACIÓN  
E INVESTIGACIÓN EDUCATIVA

**EUSKO JAURLARITZA**



**GOBIERNO VASCO**

HEZKUNTZA, UNIBERTSITATE  
ETA IKERKETA SAILA

DEPARTAMENTO DE EDUCACIÓN,  
UNIVERSIDADES E INVESTIGACIÓN

---

**Argitaraldia: Ekaina 2005**

**© ISEI•IVEI-k argitaratua**

**ISEI•IVEI-K ARGITARATUA**

Irakas-Sistema Ebaluatu eta Ikertzeko Erakundea

Asturias 9, 3º - 48015 Bilbao

Tel.: 94 476 06 04 - Fax: 94 476 37 84

info@isei-ivei.net - www.isei-ivei.net

**KOORDINATZAILEA:**

Paz Martínez

Jesús Grisaleña

**DISEINUA:**

Onoff Imagen y Comunicación / [www.eonoff.com](http://www.eonoff.com)

## **PISA 2003 AZTERKETAN, 15 URTEKO IKASLEEN MATEMATIKAKO EMAITZA OROKORREN BATEZBESTEKO SAKABANAKETA. HORIEK ADIERAZTEKO IRIZPIDEAK EKITATE ABSOLUTUA ETA EKITATE ERLATIBOA DIRA.**

Adierazle honek ondorengo datuak aurkezten ditu: ELGEko herrialdeetako eta, erakunde horretakoak izan gabe, PISA 2003 proban parte hartu duten 11 herrialdeetako 15 urteko ikasleen laginean oinarritutako batezbesteko emaitzen ekitate absolutuari eta ekitate erlatiboari buruzkoak dira.

Ekitate absolutuak erreferentzia egiten dio Matematikan 1.tik beherako eta 1. mailan kokatutako ikasle-portzentaje-ari, hau da, Matematikan oinarritzko mailarik lortzen ez duten ikasleei. EAEn, ekitate absolutua %16,3koa da, ELGEko %21,4ko ekitatearen eta Espainiako %23ko ekitatearen aldean; alegia, EAE ekitate absolutu handieneko herrialdeen artean kokatzen da Matematikan.

Ekitate erlatiboa da Matematikan emaitza onenak lortzen dituzten ikasleen %10en batezbestekoaren eta emaitza txarrenak lortzen dituzten ikasleen %10en arteko aldea (90 eta 10 pertzentilak, hurrenez hurren); hau da, emaitza oneneko eta txarreneko ikasleen arteko aldeari egiten dio erreferentzia. EAEn, ekitate erlatiboa 211koa da, ELGEko 259koaren eta Espainiako 229koaren aldean; alegia, Euskadi Matematikan ekitate erlatibo handiena duten herrialdeen artean dago.

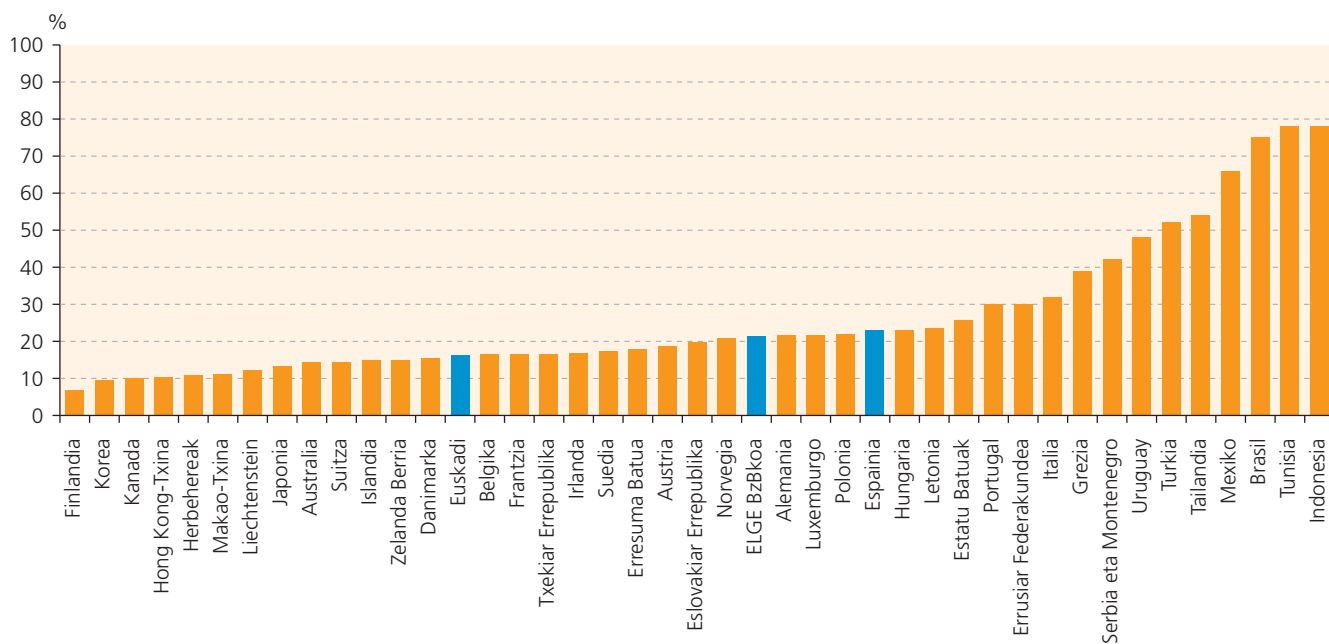
## RS10.3.1 TAULA

PISA 2003KO MATEMATIKAKO PROBA OROKORRETAN 1ETIK BEHERAKO ETA 1. MAILETAN KOKATZEN DEN IKASLE-PORTZENTAJEA, PISA 2003KO PROBETAN PARTE HARTU DUTEN HERRIALDEEN ARTEAN.

	%		%		%
Finlandia	6,8	Frantzia	16,6	Estatu Batuak	25,7
Korea	9,5	Txekiar Errepublika	16,6	Portugal	30,1
Kanada	10,1	Irlanda	16,8	Errusiar Federakundea	30,2
Hong Kong-Txina	10,4	Suedia	17,3	Italia	31,9
Herbehereak	10,9	Erresuma Batua	17,8	Grezia	38,9
Makao-Txina	11,2	Austria	18,8	Serbia eta Montenegro	42,1
Liechtenstein	12,3	Eslovakiar Errepublika	19,9	Uruguay	48,1
Japonia	13,3	Norvegia	20,8	Turkia	52,2
Australia	14,3	ELGE BzBkoa	21,4	Tailandia	54,0
Suitza	14,5	Alemania	21,6	Mexiko	65,9
Islandia	15,0	Luxenburgo	21,7	Brasil	75,2
Zelanda Berria	15,1	Polonia	22,0	Tunisia	78,0
Danimarka	15,4	Espainia	23,0	Indonesia	78,1
Euskadi	16,3	Hungaria	23,0		
Belgika	16,5	Letonia	23,7		

## RS10.3.1 GRAFIKOA

PISA 2003KO MATEMATIKAKO PROBA OROKORRETAN 1ETIK BEHERAKO ETA 1. MAILETAN KOKATZEN DEN IKASLE-PORTZENTAJEA, PISA 2003KO PROBETAN PARTE HARTU DUTEN HERRIALDEEN ARTEAN.



Iturria: PISA 2003.

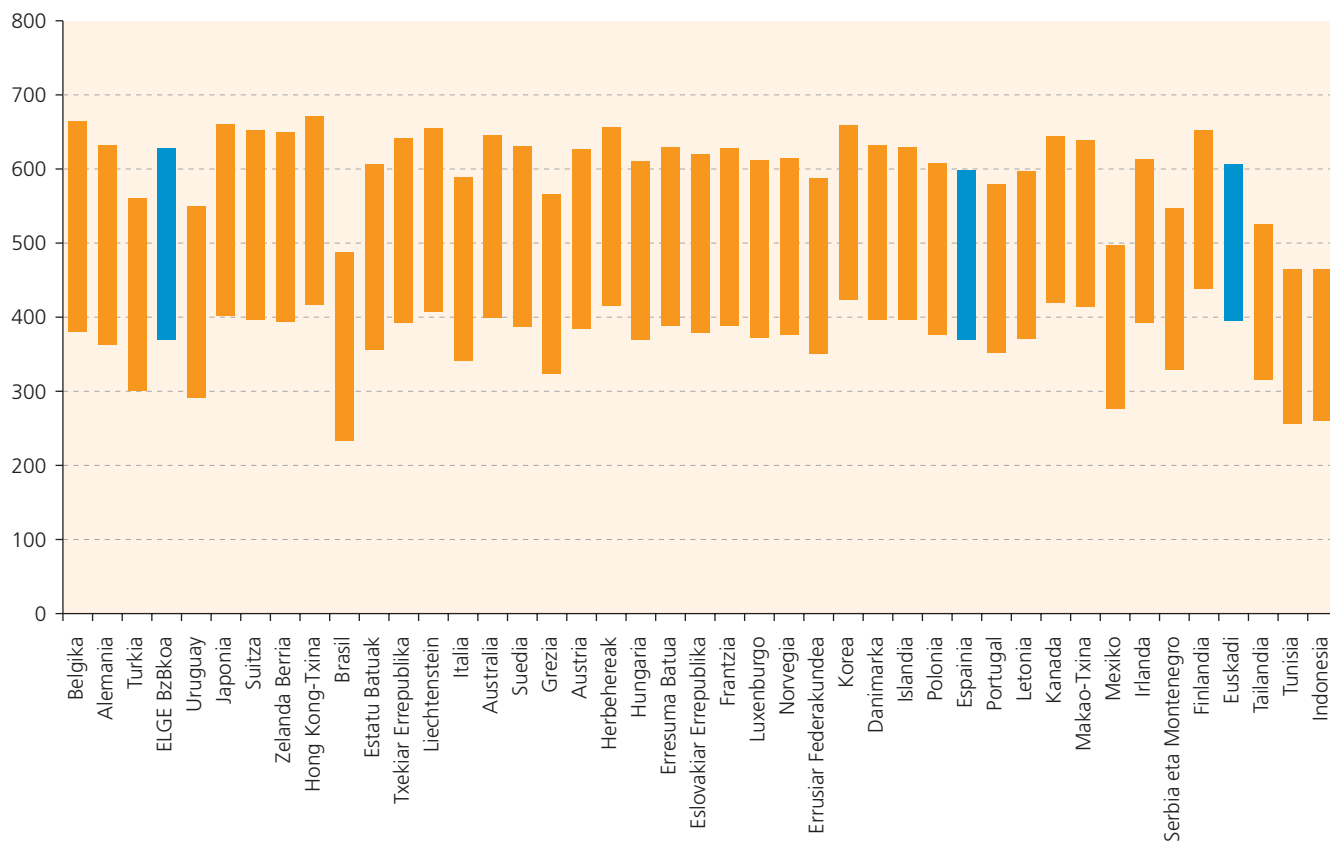
## RS10.3.2 TAULA

MATEMATIKAN EMAITZA ONENAK LORTZEN DITUZTEN IKASLEEN %10EN BATEZBESTEKOAREN ETA EMAITZA TXARRENAK LORTZEN DITUZTEN IKASLEEN %10EN ARTEKO ALDEA (90 ETA 10 PERTZENTILAK, HURRENEZ HURREN), PISA 2003KO PROBETAN PARTE HARTU DUTEN HERRIALDEEN ARTEAN.

PISAKO HERRIALDEAK	90 PERTZENTILA	10 PERTZENTILA	EKITATE ERLATIBOA	BZBKOA
Belgika	664	381	284	529
Alemania	632	363	269	503
Turkia	560	300	260	423
ELGE BzBkoa	628	369	259	500
Uruguay	550	291	259	422
Japonia	660	402	258	534
Suitza	652	396	256	527
Zelanda Berria	650	394	256	523
Hong Kong-Txina	672	417	255	550
Brasil	488	233	255	356
Estatu Batuak	607	356	251	483
Txekiar Errepublika	641	392	249	516
Liechtenstein	655	408	247	536
Italia	589	342	247	466
Australia	645	399	246	524
Suedia	630	387	243	509
Grezia	566	324	242	445
Austria	626	384	242	506
Herbehereak	657	415	241	538
Hungaria	611	370	241	490
Erresuma Batua	629	388	241	508
Eslovakiar Errep.	619	379	241	498
Frantzia	628	389	239	511
Luxenburgo	611	373	239	493
Norvegia	614	376	238	495
Errusiar Feder.	588	351	237	468
Korea	659	423	236	542
Danimarka	632	396	236	514
Islandia	629	396	233	515
Polonia	607	376	231	490
Espainia	597	369	229	485
Portugal	580	352	228	466
Letonia	596	371	226	483
Kanada	644	419	225	532
Makao-Txina	639	414	225	527
Mexiko	497	276	221	385
Irlanda	614	393	221	503
Serbia eta Montenegro	546	329	218	437
Finlandia	652	438	214	544
Euskadi	606	395	211	502
Tailandia	526	316	210	417
Tunisia	466	256	209	359
Indonesia	466	260	205	360

## RS10.3.2 GRAFIKOA

MATEMATIKAN EMAITZA ONENAK LORTZEN DITUZTEN IKASLEEN %10EN BATEZBESTEKOAREN ETA EMAITZA TXARRENAK LORTZEN DITUZTEN IKASLEEN %10EN ARTEKO ALDEA (90 ETA 10 PERTZENTILAK, HURRENEZ HURREN), PISA 2003KO PROBETAN PARTE HARTU DUTEN HERRIALDEEN ARTEAN.



Iturria: PISA 2003.