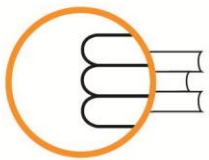




ISEI - IVEI

**C1. ESKOLATZEKO ADINA DUEN
BIZTANLE(GAZTEA) -PROPORTZIOA**





ISEI•IVEI

IRAKAS-SISTEMA EBALUATU
ETA IKERTZEKO ERAKUNDEA
INSTITUTO VASCO DE EVALUACIÓN
E INVESTIGACIÓN EDUCATIVA

EUSKO JAURLARITZA



GOBIERNO VASCO

HEZKUNTZA, UNIBERTSITATE
ETA IKERKETA SAILA

DEPARTAMENTO DE EDUCACIÓN,
UNIVERSIDADES E INVESTIGACIÓN

Edizioa: Ekaina 2011

© ISEI•IVEI-k argitaratua

ISEI•IVEI-K ARGITARATUA

Irakas-Sistema Ebaluatuta eta Ikertzeko Erakundea

Asturias 9, 3º - 48015 Bilbao

Tel.: 94 476 06 04 - Fax: 94 476 37 84

info@isei-ivei.net - www.isei-ivei.net

KOORDINATZAILEA

Paz Martínez

AHOLKULARITZA TEKNIKOA

Eduardo Ubieta



0-29 ADIN BITARTEKO PERTSONEN KOPURUA BIZTANLE KOPURU OSOKO 100 PERTSONETATIK.

Herrialde bateko hezkuntza sisteman parte har dezakeen biztanleriaren proportzioa ezagutzea funtsezkoa da sistemaren planifikaziorako (antolaketa zein finantzekin loturikoa).

Adierazle honetan Euskal Autonomi Erkidegoko (EAE) biztanleen datuak biltzen dira eta 2000 eta 2007 urte bitarteko 0-29 urteko pertsonen ehunekoa. Horrez gain, 2-29 urte bitarteko pertsonen sexuari eta euskeraren¹ jakite-maila orokorrari buruzko datuak ematen dira.

Biztanleri osoa egonkor mantentzen da, are gehiago, % 3,2 igo da. Hala ere, 0-29 urte bitarteko tartean, % 4,5 jaitsi da. Lurralde Historikoen datuak aztertzean, Bizkaia eta Gipuzkoan antzeko beherakada ikus daiteke eta Araban, ordea, adin horretako eskolatzeko populazioa % 7,5 igo da.

0-29 urteko gizonen eta emakumeen populazioa guztiaren %30 inguru da. Oro har, emakumeen proportzioa %3 txikiagoa da gizonena baino.

Datuen eboluzioa aztertzean, gizonezkoen populazioa emakumezkoena baino gehiago (0,6 puntu) jaitsi egiten dela beha daiteke.

Biztanleriaren eboluzioaren adin tarteari dagokionez, 0-2 urte eta 3-5 urte adin tartean, biztanleria 0,4 puntuko igo da eta 6-11 urte bitartekoa 0,2 puntu. Beste adin tartean, biztanleria jaitsi egiten da eta jaitsiera esanguratsua 18-23 urte bitarteko adin tartean ematen da (2,6 puntu).

Euskalduntzeari dagozkion datuak 1991,1996, 2001 eta 2006 urtekoak dira. Lau urte hauetan, euskarazko alfabetatze mailetan igoera bat antzematen da. Aldi berean, euskara ulertzen edota hitz egiten ez duten pertsonen kopurua jaitsi egiten da. Hori gora doan euskaldun biztanleriaren grafikoan islatzen da. Erdaldun biztanleriaren grafikoan jaitsiera nabaria ikusten da 1991tik 2006urterarte.

2006 urtean, biztanleriaren gehiengoa euskalduna da adin tarte guztietan, 2-4 adin tartean izan ezik; horretan, ia-euskaldun gehiago daude euskaldunak baino.

¹ Oharra: Aldagai hori neurtu ahal izateko, EUSTAT-ek erantzunen tipologia bat erabili du - "ezer", "zailtasunez", "ondo"-euskara jakite-mailari dagokien galderetarako: Ulertzen du? hitz egiten du?, irakurtzen du?, idazten du? Horren arabera zazpi maila edo biztanle-talde ezartzen dira.

- **Euskaldun alfabetatuak:** euskara ondo ulertzen, hitz egiten, irakurtzen eta idazten duten pertsonak.
- **Euskaldun alfabetatu partzialak:** euskara ondo ulertzen eta hitz egiten duten pertsonak baina ez dute irakurtzen eta zailtasunez idazten dute.
- **Alfabetatu gabeko Eusk.:** euskara ondo ulertzen eta hitz egiten dutenak baina ez dakite idazten ezta irakurtzen ere.
- **Euskaldun erdi-alfabetatuak.:** ondo edo zailtasunez ulertzen, zailtasunez hitz egiten eta ondo edo zailtasunez idazten eta irakurtzen duten pertsonak.
- **Alfabetatu gabeko erdi euskaldunak:** euskara ondo edo zailtasunez ulertu eta zailtasunez hitz egiten duten pertsonak baina idazten eta irakurtzen ez dakitenak.
- **Euskaldun erdi pasiboak:** Euskara ondo edo zailtasunez ulertzen duten pertsonak baina ez dute hitz egiten.
- **Erdaldun:** euskara ulertzen eta hitz egiten ez duten pertsonak.



C1

Eskolatzeko adina (gaztea) duten biztanle-proportzioa

HEZKUNTZAKO
ADIERAZLEEN
EUSKAL SISTEMA



ISEI·IVEI

0-29 urte bitarteko biztanleriaren proportzioari dagokionez, Estatuko biztanleria osoari begira, Euskadik proportziorik baxuenetakoa dauka (%28). 2009 urtean proportzio gehiago duen Erkidegotik (Melilla) 13,3 puntutara aurkitzen da eta proportzio gutxien duen Erkidegotik (Asturias) 5,8 puntutara.

Europar Batasuneko (EB) datuei dagokionez, urte hauetan 0-29 urte bitarteko pertsonen proportzioa eta, ehunekoa aztertzean, nabarmena da orokorrean jaitsi dela: EB-n 2,5 puntu, Espainian 3,7 puntu eta Euskadin 5,5 puntu.

2007ko datuen arabera, 0-29 urte bitarteko eskolatzeko adinean, Euskadik proportzio baxuena (%29) dauka, hau da, Euskadin 29 urte baino gehiago duen populazioaren ehunekoa oso altua da.



C1

Eskolatzeko adina (gaztea) duten biztanle-proportzioa

HEZKUNTZAKO
ADIERAZLEEN
EUSKAL SISTEMA



C1.1 taula:

Euskadiko biztanleria osoa eta Euskadiko biztanle osotik, 0 eta 29 urte bitarteko biztanleen ehunekoa lurralde historikoen arabera.

Urtea	Pop. Kopurua	Guztira	Araba	Bizkaia	Gipuzkoa
		(%) 0-29	(%) 0-29	(%) 0-29	(%) 0-29
2000	2.079.210	33,5	34,7	33,0	33,8
2001	2.085.058	32,7	33,9	32,1	33,3
2002	2.089.950	32,0	33,3	31,2	32,7
2003	2.095.014	31,3	32,6	30,4	32,2
2004	2.104.396	30,6	31,9	29,8	31,5
2005	2.115.383	30,0	31,3	29,2	30,8
2006*	2.130.996	29,5	30,6	28,9	29,8
2007*	2.147.754	29,0	30,2	28,5	29,4

* Udal biztanleriaren eguneraketa.

Iturria: EUSTAT. Demografi adierazleak.



C1

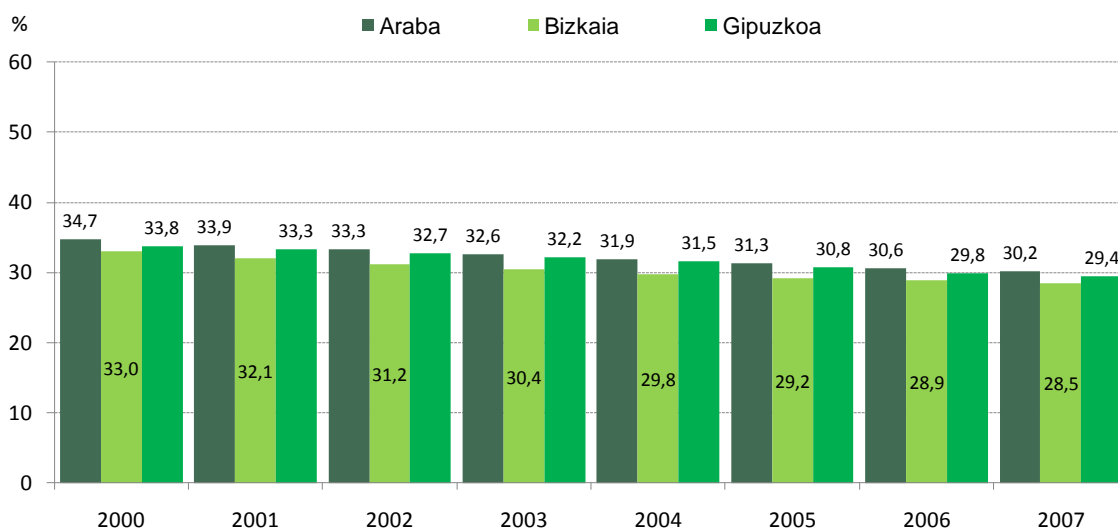
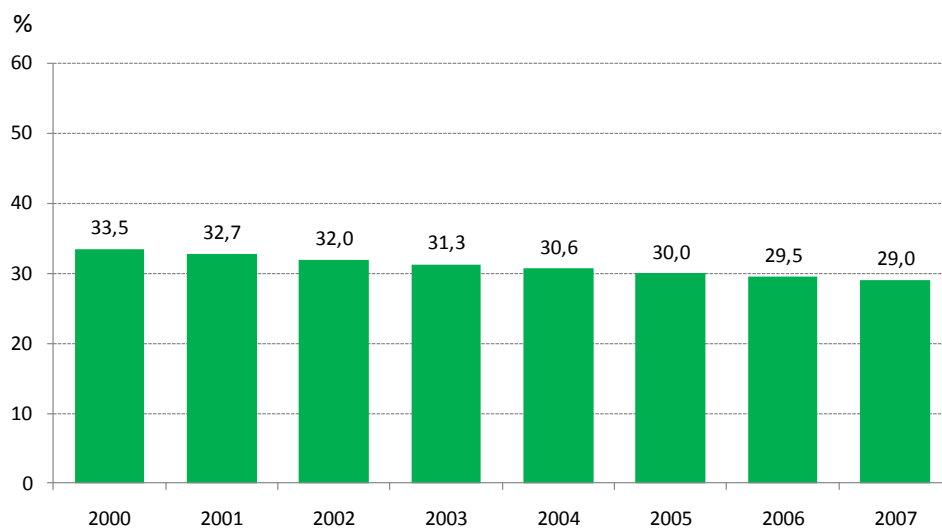
Eskolatzeko adina (gaztea) duten biztanle-proportzioa

HEZKUNTZAKO
ADIERAZLEEN
EUSKAL SISTEMA



C1.1 grafikoa:

Euskadiko biztanle osotik, 0 eta 29 urte bitarteko biztanleen ehunekoa lurralde historikoen arabera.



Iturria: EUSTAT. Demografi adierazleak.



C1

Eskolatzeko adina (gaztea) duten biztanle-proportzioa

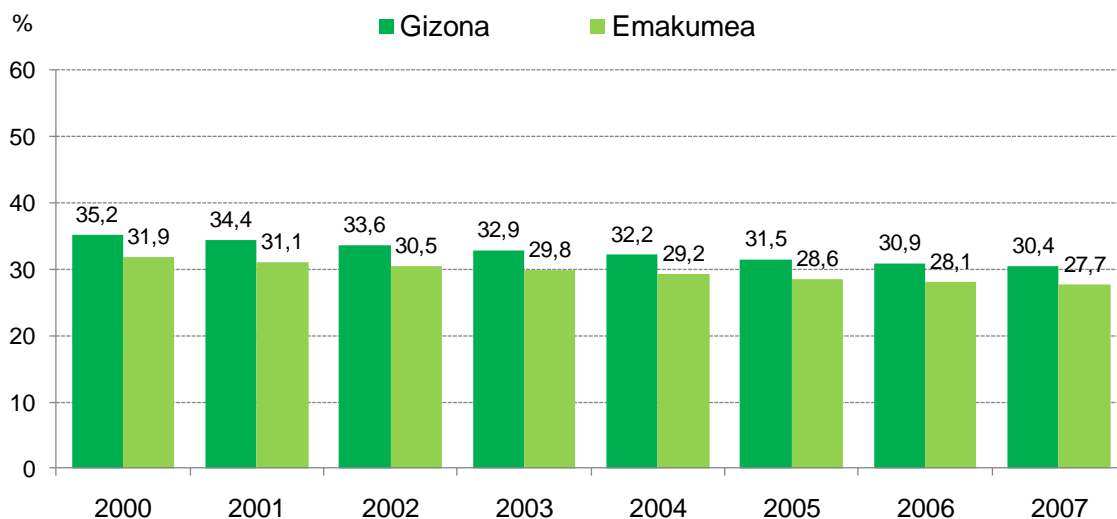
HEZKUNTZAKO
ADIERAZLEEN
EUSKAL SISTEMA



C1.2 taula eta grafikoa:

0 eta 29 urte bitarteko biztanleen zenbateko osoa sexuaren arabera.

Urtea	Gizona	Emakumea	Guztira
2000	35,2	31,9	33,5
2001	34,4	31,1	32,7
2002	33,6	30,5	32,0
2003	32,9	29,8	31,3
2004	32,2	29,2	30,6
2005	31,5	28,6	30,0
2006	30,9	28,1	29,5
2007	30,4	27,7	29,0



Iturria: EUSTAT.



C1

Eskolatzeko adina (gaztea) duten biztanle-proportzioa

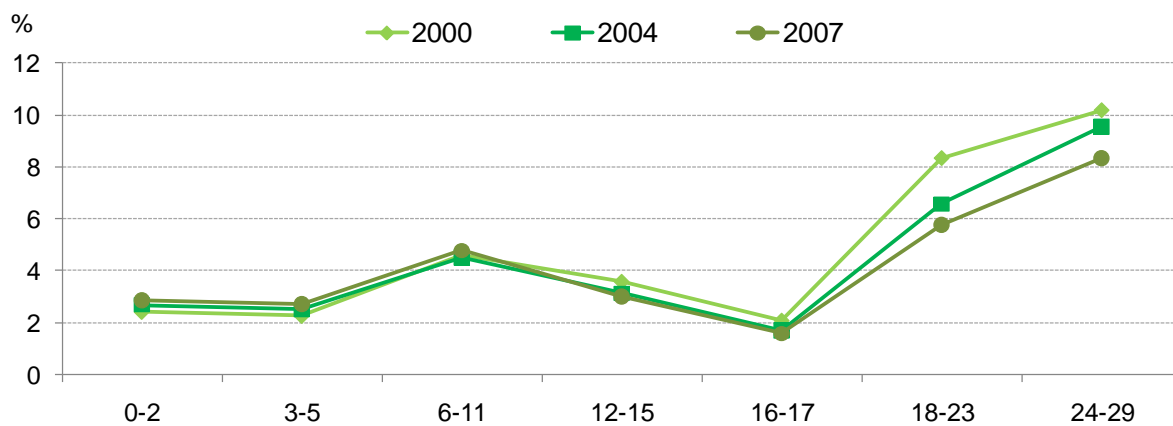
HEZKUNTZAKO
ADIERAZLEEN
EUSKAL SISTEMA



C1.3 taula eta grafikoa:

0 eta 29 urte bitarteko biztanleriaren garapena adin tarteka Euskadin. Portzentajetan

Adina	2000	2001	2002	2003	2004	2005	2006	2007
0-2	2,4	2,5	2,5	2,6	2,7	2,7	2,8	2,9
3-5	2,3	2,3	2,4	2,4	2,5	2,6	2,6	2,7
6-11	4,6	4,5	4,5	4,5	4,5	4,6	4,7	4,8
12-15	3,6	3,4	3,3	3,2	3,1	3,1	3,0	3,0
16-17	2,1	2,0	1,9	1,8	1,7	1,7	1,6	1,6
18-23	8,3	7,8	7,3	6,9	6,6	6,2	5,9	5,8
24-29	10,2	10,2	10,1	9,9	9,6	9,2	8,7	8,3
Guztira	33,5	32,7	32,0	31,3	30,6	30,0	29,5	29,0



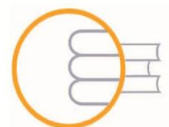
Iturria: EUSTAT.



C1

Eskolatzeko adina (gaztea) duten biztanle-proportzioa

HEZKUNTZAKO
ADIERAZLEEN
EUSKAL SISTEMA



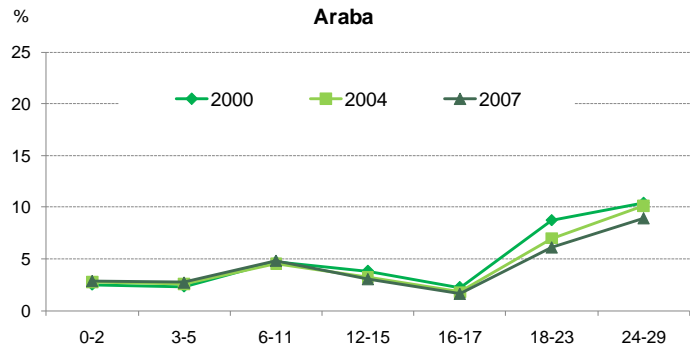
ISEI·IVEI

C1.4 taula eta grafikoa:

0 eta 29 urte bitarteko biztanleriaren garapena Lurralde Historiko eta adin tartearen arabera. Portzentajetan.

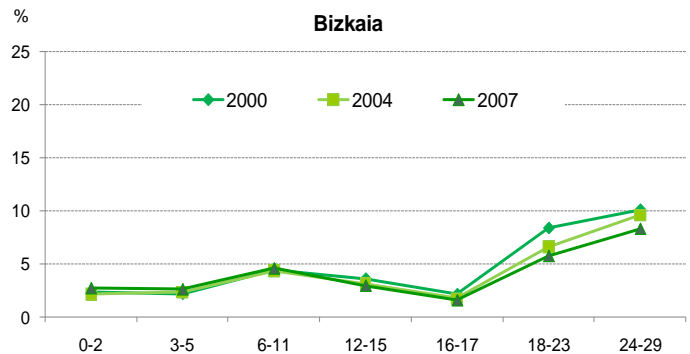
Araba

Adina	2000	2001	2002	2003	2004	2005	2006	2007
0-2	2,5	2,6	2,6	2,6	2,7	2,8	2,9	2,9
3-5	2,3	2,3	2,4	2,5	2,6	2,6	2,6	2,7
6-11	4,7	4,6	4,6	4,5	4,5	4,5	4,7	4,8
12-15	3,8	3,6	3,4	3,4	3,2	3,2	3,1	3,1
16-17	2,2	2,2	2,0	1,8	1,8	1,7	1,7	1,7
18-23	8,7	8,3	7,8	7,4	7,0	6,6	6,3	6,1
24-29	10,4	10,4	10,5	10,3	10,1	9,8	9,3	8,9
Guztira	34,7	33,9	33,3	32,6	31,9	31,3	30,6	30,2



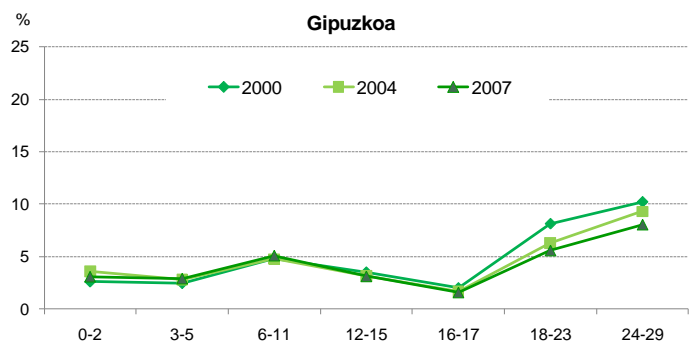
Bizkaia

Adina	2000	2001	2002	2003	2004	2005	2006	2007
0-2	2,3	2,1	2,0	2,0	2,1	2,2	2,7	2,7
3-5	2,1	2,2	2,3	2,3	2,3	2,4	2,5	2,6
6-11	4,5	4,4	4,4	4,4	4,3	4,4	4,5	4,6
12-15	3,6	3,4	3,3	3,2	3,1	3,0	3,0	2,9
16-17	2,1	2,0	1,9	1,8	1,7	1,7	1,6	1,6
18-23	8,4	7,9	7,4	7,0	6,6	6,3	6,0	5,8
24-29	10,1	10,1	10,0	9,9	9,6	9,2	8,7	8,3
Guztira	33,0	32,1	31,2	30,4	29,8	29,2	28,9	28,5



Gipuzkoa

Adina	2000	2001	2002	2003	2004	2005	2006	2007
0-2	2,6	3,0	3,3	3,5	3,6	3,4	3,1	3,1
3-5	2,5	2,5	2,5	2,6	2,8	2,8	2,8	2,9
6-11	4,8	4,7	4,7	4,8	4,8	4,9	5,0	5,1
12-15	3,5	3,4	3,2	3,2	3,1	3,1	3,1	3,1
16-17	2,0	1,9	1,9	1,7	1,7	1,6	1,6	1,6
18-23	8,1	7,6	7,1	6,6	6,3	6,0	5,7	5,6
24-29	10,2	10,2	10,0	9,7	9,3	9,0	8,5	8,1
Guztira	33,8	33,3	32,7	32,2	31,5	30,8	29,8	29,4



Iturria: EUSTAT.



C1

Eskolatzeko adina (gaztea) duten biztanle-proportzioa

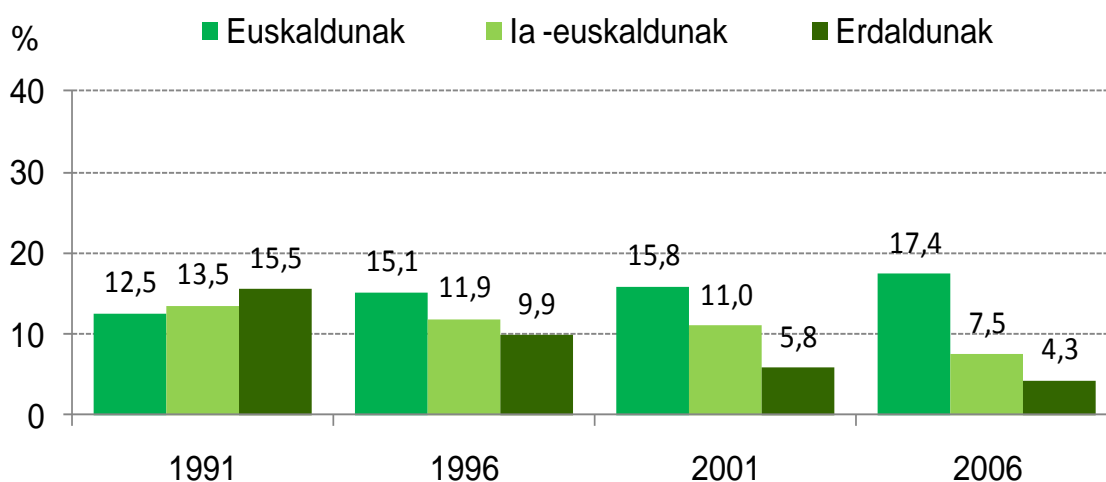
HEZKUNTZAKO
ADIERAZLEEN
EUSKAL SISTEMA



C1.5 taula eta grafikoa:

Eskolara joan daitezkeen biztanleen datu eta portzentajeak (2-29 urte), euskara¹ jakite-maila osoaren arabera. 1991, 1996, 2001 eta 2006 urteak.

	1991		1996		2001		2006	
Euskaldunak	258.139	12,5	310.809	15,1	322.134	15,8	360.309	17,4
Eusk. Alfabetatuak	210.680	10,2	272.160	13,2	283.013	13,9	313.022	15,1
Eusk. alfabetatu partzialak	27.585	1,3	19.481	0,9	28.171	1,4	39.347	1,9
Eusk. alfabetatu gabeak	19.874	1,0	19.168	0,9	10.950	0,5	7.940	0,4
la -euskaldunak	279.355	13,5	244.804	11,9	223.582	11,0	154.835	7,5
la-euskaldun alfabetatuak	202.631	9,8	185.376	9,0	167.589	8,2	104.839	5,1
la-eusk. alfabetatu gabeak	37.792	1,8	29.682	1,4	28.216	1,4	34.544	1,7
la-euskaldun pasiboak	38.932	1,9	29.746	1,4	27.777	1,4	15.452	0,7
Erdaldunak	321.236	15,5	203.897	9,9	118.280	5,8	88.094	4,3
Guztira	858.730	41,5	759.510	36,8	663.996	32,7	603.238	29,1



Iturria: EUSTAT. Populazio eta etxebizitza errolda.

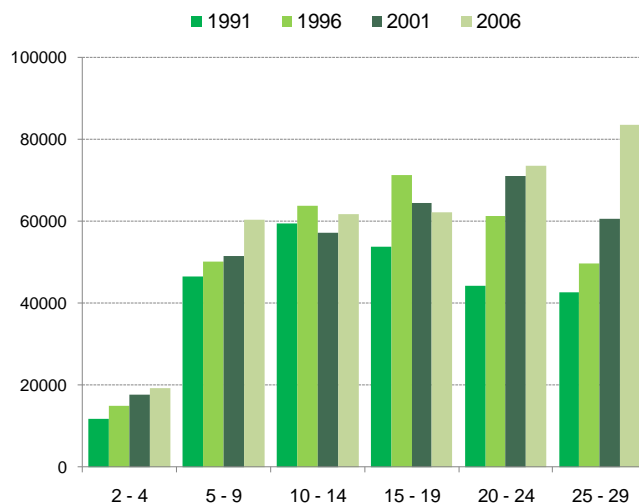


C1.6 taula eta grafikoa:

Eskolara joan daitezkeen euskaldun¹ eta erdaldun² biztanleen datu osoak (2-29 urte). 1991, 1996, 2001 eta 2006 urteak.

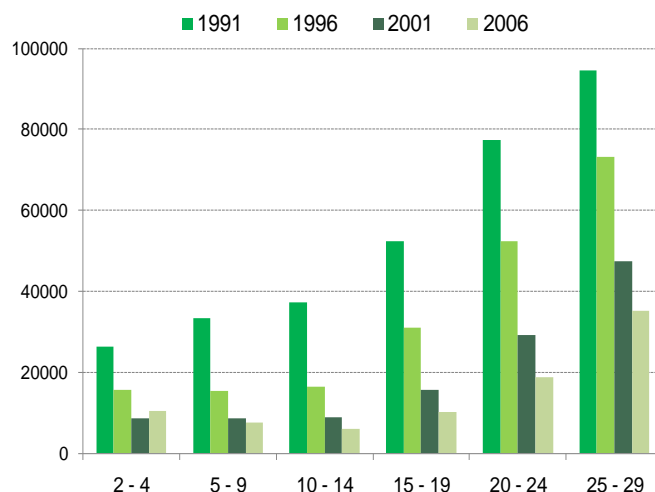
Euskaldun biztanleak

Adina	1991	1996	2001	2006
2 - 4	11651	14998	17684	19254
5 - 9	46368	50197	51394	60384
10 - 14	59510	63610	57202	61592
15 - 19	53645	71103	64430	62181
20 - 24	44266	61324	70918	73419
25 - 29	42699	49577	60506	83479
Guztira	258139	310809	322134	360309



Erdaldun biztanleak

Adina	1991	1996	2001	2006
2 - 4	26331	15577	8714	10346
5 - 9	33378	15335	8674	7632
10 - 14	37280	16430	8760	6000
15 - 19	52361	31029	15574	10160
20 - 24	77462	52385	29265	18834
25 - 29	94424	73141	47293	35122
Guztira	321236	203897	118280	88094

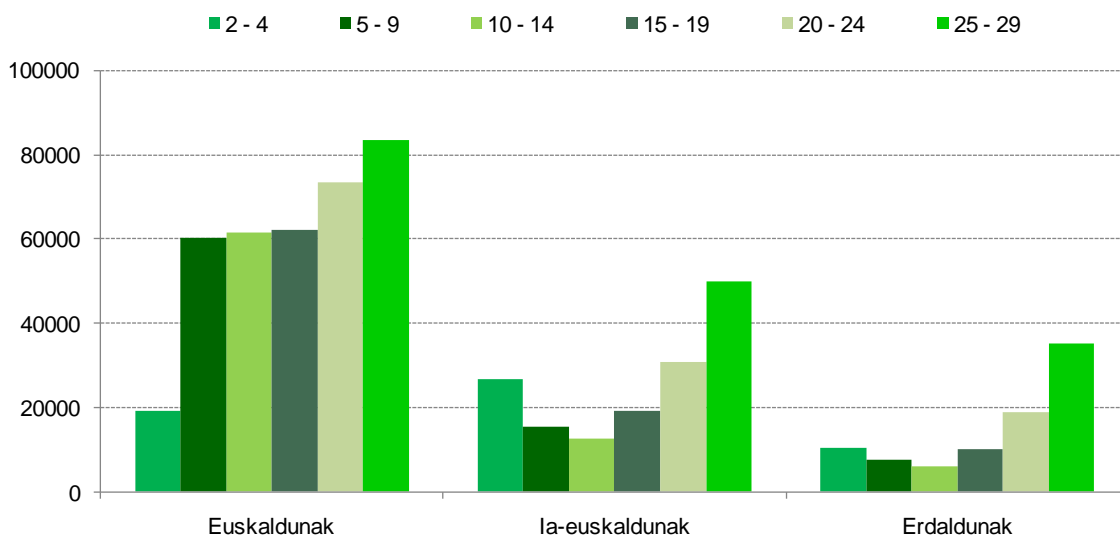




C1.7 taula eta grafikoa:

2 eta 29 urte bitarteko biztanleen datu osoak adin tarteka eta 2006ko euskara jakite maila osoaren arabera.

Adin tartekak	2 - 4	5 - 9	10 - 14	15 - 19	20 - 24	25 - 29	Total
Guztira	56284	83457	80352	91631	123049	168465	603238
Euskaldunak	19254	60384	61592	62181	73419	83479	360309
Eusk. Alfabetatuak	0	42623	59616	60535	70776	79472	313022
Eusk. Alfabet. Partzialak	14210	16915	1565	1295	2161	3201	39347
Eusk. Ez Alfabetatuak	5044	846	411	351	482	806	7940
la-euskaldunak	26684	15441	12760	19290	30796	49864	154835
Erdaldunak	10346	7632	6000	10160	18834	35122	88094



Iturria: EUSTAT.



C1

Eskolatzeko adina (gaztea) duten biztanle-proportzioa

HEZKUNTZAKO
ADIERAZLEEN
EUSKAL SISTEMA



C1.8 taula:

0 eta 29 urte bitarteko biztanleen proportzioa Autonomia Erkidegoan eta eskolaratze-tarteen arabera 2009.urtean.

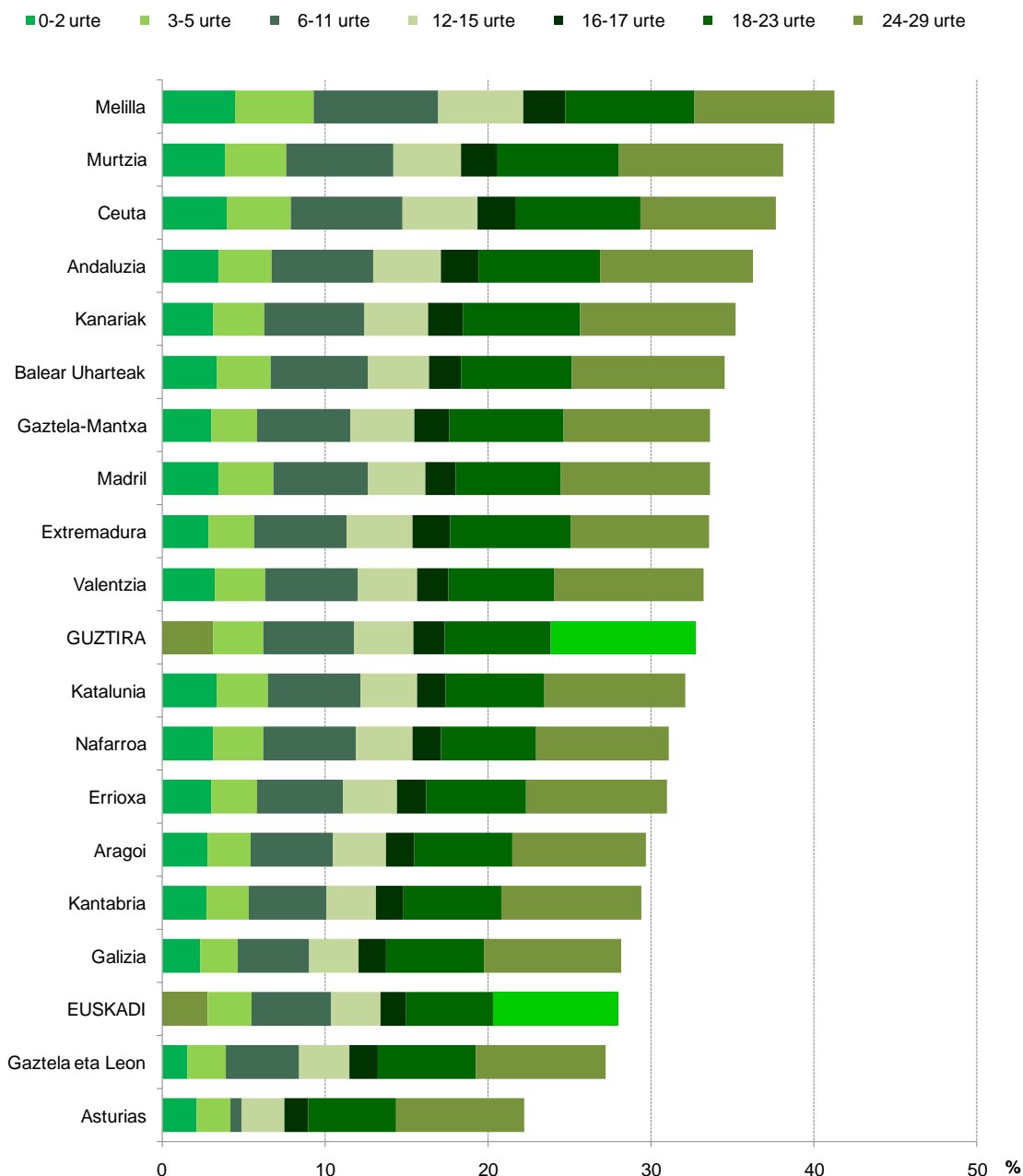
	Guztira	0-2 urte	3-5 urte	6-11 urte	12-15 urte	16-17 urte	18-23 urte	24-29 urte
GUZTIRA	32,7	3,1	3,0	5,6	3,6	1,9	6,6	8,9
Andaluzia	36,3	3,4	3,3	6,2	4,2	2,3	7,5	9,4
Aragoi	29,7	2,8	2,7	5,0	3,3	1,7	6,0	8,2
Asturias	22,2	2,1	2,1	0,7	2,6	1,4	5,4	7,9
Balear Uharteak	34,5	3,3	3,3	5,9	3,8	2,0	6,8	9,3
Ceuta	37,6	4,0	3,9	6,9	4,6	2,4	7,6	8,3
Errioxa	31,0	3,0	2,8	5,3	3,3	1,8	6,1	8,7
EUSKADI	28,0	2,8	2,7	4,9	3,0	1,5	5,4	7,6
Extremadura	33,6	2,8	2,8	5,6	4,1	2,3	7,4	8,5
Galizia	28,2	2,3	2,3	4,4	3,0	1,7	6,0	8,4
Gaztela eta Leon	27,2	1,6	2,3	4,5	3,1	1,7	6,0	8,0
Gaztela-Mantxa	33,6	3,0	2,9	5,7	3,9	2,1	7,1	9,0
Kanariak	35,2	3,1	3,2	6,1	4,0	2,1	7,2	9,5
Kantabria	29,4	2,7	2,6	4,8	3,1	1,7	6,0	8,6
Katalunia	32,1	3,3	3,1	5,7	3,5	1,8	6,1	8,6
Madril (Erkidegoa)	33,6	3,5	3,4	5,8	3,6	1,8	6,5	9,1
Melilla	41,3	4,5	4,8	7,7	5,2	2,6	7,9	8,6
Murtzia	38,1	3,9	3,7	6,6	4,2	2,2	7,4	10,2
Nafarroa (F. Erkidegoa)	31,1	3,1	3,1	5,7	3,5	1,7	5,8	8,1
Valentzia (Erkidegoa)	33,2	3,2	3,1	5,7	3,6	1,9	6,5	9,2

Iturria: EIN. Estatistikako Institutu Nazionala.



C1.8 grafikoa:

0 eta 29 urte bitarteko biztanleen proportzioa Autonomia Erkidegoan eta eskolaratze-tarteen arabera 2009.urtean.



Iturria: EIN. Estatistikako Institutu Nazionala.



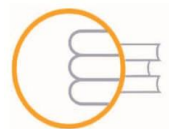
C1.9 taula:

Euskadin* eta EB barruan sartu dauden herrialdeen 0 eta 29 urte bitarteko biztanleriaren garapena. 2000. urtetik 2007. urterarte. Portzentajetan.

	2000	2001	2002	2003	2004	2005	2006	2007
EB (27 herrialde)	37,7	37,4	36,9	36,5	36,2	35,8	35,6	35,2
Alemania	33,3	32,7	32,4	32,2	32,0	31,9	31,8	31,6
Austria	36,2	35,7	35,2	35,0	34,7	34,7	34,4	34,4
Belgika	36,6	36,3	36,0	35,9	35,7	35,5	35,6	35,5
Bulgaria	37,8	37,3	36,2	36,0	35,5	35,0	34,6	34,2
Danimarka	37,3	37,1	36,9	36,7	36,4	36,2	36,1	35,9
Erresuma Batua	38,2	37,9	37,6	37,3	37,2	37,3	37,3	37,4
Errumania	42,8	42,2	41,2	40,7	40,3	39,6	39,0	38,4
Eslovakiar Errep.	44,7	44,3	44,0	43,5	42,7	41,9	41,3	40,5
Eslovenia	38,0	37,6	37,0	36,5	35,9	35,4	34,9	34,4
ESPAINIA	38,0	37,4	36,8	36,4	35,9	35,3	34,8	34,3
Estonia	39,6	39,3	38,9	38,6	38,3	38,0	37,7	37,5
EUSKADI	34,5	33,7	32,9	32,1	31,3	30,5	29,7	29,0
Finlandia	36,8	36,7	36,6	36,4	36,4	36,2	36,1	35,8
Frantzia	38,9	38,7	38,5	38,1	37,8	37,8	37,7	37,6
Grezia	37,7	37,2	36,4	35,7	35,1	34,5	33,9	33,4
Herbehereak	37,8	37,5	37,1	36,9	36,7	36,5	36,4	36,2
Hungaria	39,1	38,9	38,4	38,1	37,8	37,1	36,4	35,8
Irlanda	46,5	46,0	45,6	45,2	44,9	44,6	44,5	44,3
Italia	33,9	33,4	32,8	32,1	31,7	31,3	30,8	30,5
Letonia	39,1	38,7	38,3	37,9	37,6	37,3	37,0	36,7
Lituania	41,5	40,9	40,4	39,9	39,5	39,0	38,6	38,3
Luxenburgo	37,4	37,6	37,4	36,9	37,1	37,0	36,9	36,7
Malta	42,3	41,8	41,2	40,8	40,3	39,7	38,9	38,3
Polonia	43,5	43,2	42,8	42,4	41,7	41,3	40,6	39,9
Portugal	38,7	38,1	37,7	37,3	36,8	36,2	35,4	34,9
Suedia	36,8	36,6	36,3	36,1	36,0	35,8	35,7	35,8
Txekiar Errepublika	40,1	39,6	39,1	38,6	37,8	37,1	36,2	35,5
Zipre	45,3	44,9	44,1	43,5	43,0	42,6	42,3	41,8

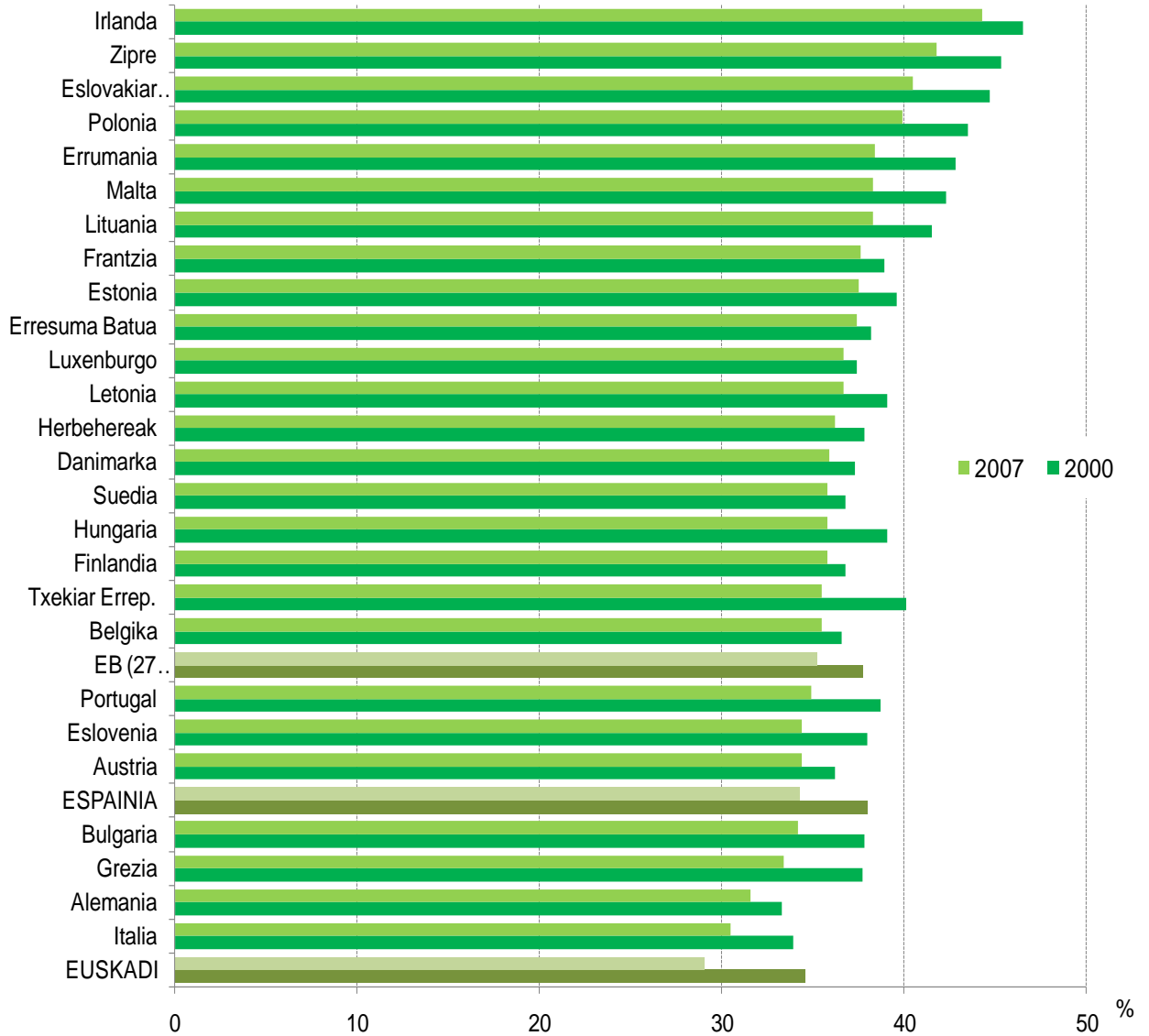
Iturria: EUROSTAT.

*Euskadi datuentzat, Iturria EUSTAT da.



C1.9 grafikoa:

Euskadin* eta EB barruan sartu dauden herrialdeen 0 eta 29 urte bitarteko biztanleriaren garapenaren proportzioa. 2000 eta 2007.urteak.



Iturria: EUROSTAT.

*Euskadi datuentzat, Iturria EUSTAT da.



C1.10 taula:

Euskadin* eta EB barruan sartu dauden herrialdeen 0 eta 29 urte bitarteko biztanleriaren garapenaren proporzioa, adin tarteari begira. 2007.urtea.

	0-9 urte	10-19 urte	20-29 urte	Guztira 0-29 urte
EB (27 herrialde)	10,3	11,6	13,3	35,2
Alemania	9,0	10,7	11,9	31,6
Austria	9,9	11,8	12,7	34,4
Belgika	11,2	11,9	12,4	35,5
Bulgaria	8,7	11,2	14,3	34,2
Zipre	11,0	14,1	16,7	41,8
Danimarka	12,1	12,4	11,4	35,9
Eslovakiar Errep.	10,0	13,6	16,9	40,5
Eslovenia	9,1	10,9	14,4	34,4
ESPAINIA	9,9	9,8	14,6	34,3
Estonia	9,7	12,8	15,0	37,5
EUSKADI*	8,9	7,8	12,4	29,0
Finlandia	10,9	12,3	12,6	35,8
Frantzia	12,4	12,6	12,6	37,6
Grezia	9,4	10,2	13,8	33,4
Hungaria	9,6	11,8	14,4	35,8
Irlanda	14,0	13,0	17,3	44,3
Italia	9,3	9,7	11,5	30,5
Letonia	8,8	12,9	15,0	36,7
Lituania	9,5	14,2	14,6	38,3
Luxenburgo	12,0	12,1	12,6	36,7
Malta	10,3	13,4	14,6	38,3
Herbehereak	12,1	12,1	12,0	36,2
Polonia	9,7	13,4	16,8	39,9
Portugal	10,3	10,7	13,9	34,9
Erresuma Batua	11,5	12,7	13,2	37,4
Txekiar Errep.	9,2	11,5	14,8	35,5
Errumania	10,0	12,7	15,7	38,4
Suedia	10,8	13,0	12,0	35,8

Iturria: EUROSTAT.

*Euskadi datuentzat, Iturria EUSTAT da.



C1

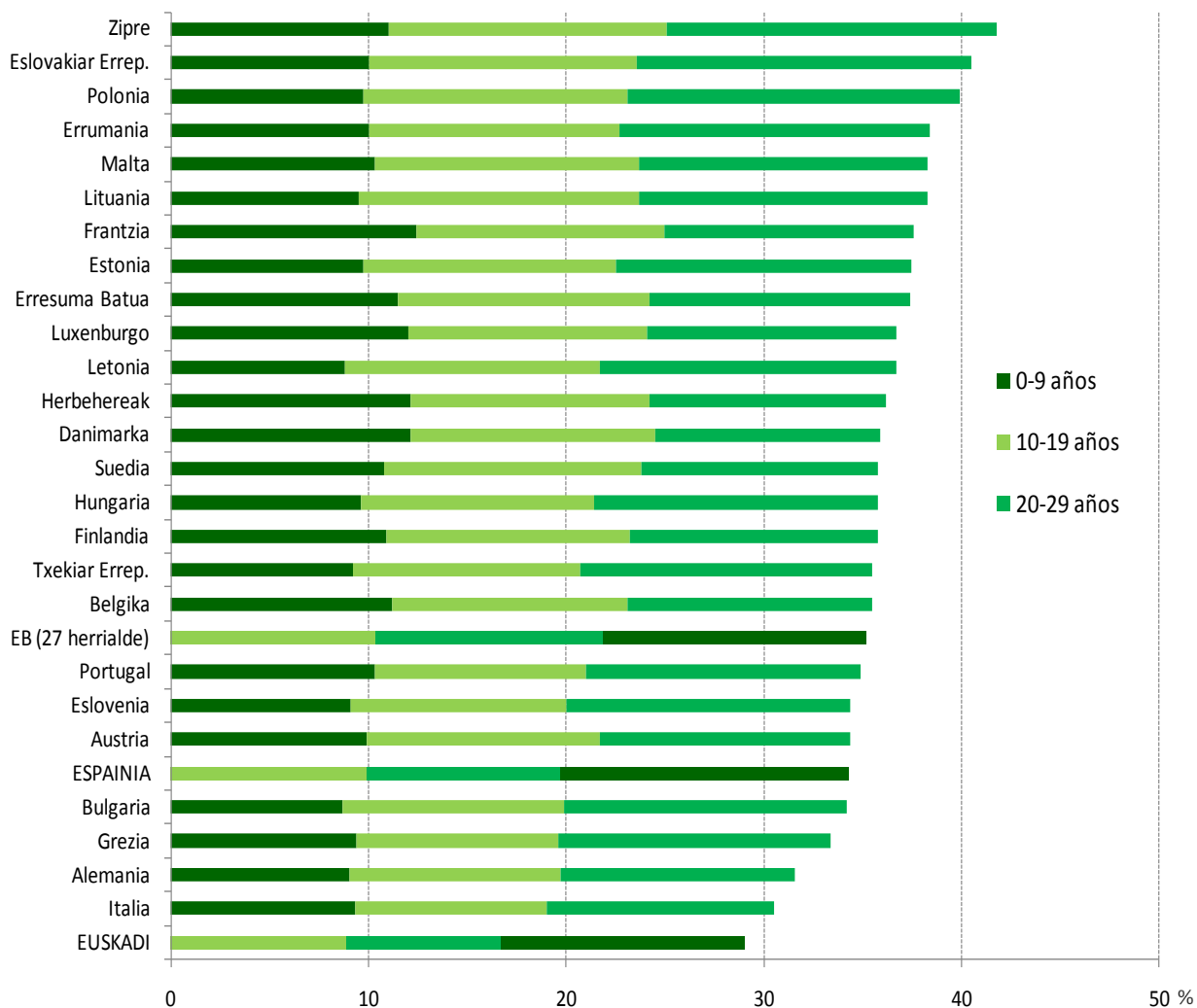
Eskolatzeko adina (gaztea) duten biztanle-proportzioa

HEZKUNTZAKO
ADIERAZLEEN
EUSKAL SISTEMA



C1.10 grafikoa:

Euskadin* eta EB barruan sartu dauden herrialdeen 0 eta 29 urte bitarteko biztanleriaren garapenaren proportzioa, adin tarteari begira. 2007.urtea.



Iturria: EUROSTAT.

*Euskadi datuentzat, Iturria EUSTAT da.