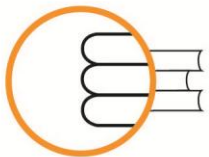




ISEI - IVEI

**Rs2.2. KONPETENTZIA KURRIKULARREN MAILA
DBHko 2. MAILAN**





ISEI-IVEI

IRAKAS-SISTEMA EBALUATU
ETA IKERTZEKO ERAKUNDEA
INSTITUTO VASCO DE EVALUACIÓN
E INVESTIGACIÓN EDUCATIVA

EUSKO JAURLARITZA



GOBIERNO VASCO

HEZKUNTZA, UNIBERTSITATE
ETA IKERKETA SAILA

DEPARTAMENTO DE EDUCACIÓN,
UNIVERSIDADES E INVESTIGACIÓN

Edizioa: Ekaina 2011

© ISEI-IVEI-k argitaratua

ISEI-IVEI-K ARGITARATUA

Irakas-Sistema Ebaluatuta eta Ikertzeko Erakundea

Asturias 9, 3º - 48015 Bilbao

Tel.: 94 476 06 04 - Fax: 94 476 37 84

info@isei-ivei.net - www.isei-ivei.net

KOORDINATZAILEA

Paz Martínez

AHOLKULARITZA TEKNIKOA

Eduardo Ubieta



KONPETENTZIEN GARAPEN-MAILARI BURUZKO DATUAK: MATEMATIKA, HIZKUNTZA-KOMUNIKAZIOA EUSKARAZ ETA HIZKUNTZA-KOMUNIKAZIOA GAZTELANIAZ, DERRIGORREZKO BIGARREN HEZKUNTZAKO (DBH) 2. MAILAKO IKASLEEN ARTEAN. EBALUAZIO DIAGNOSTIKOA, 2009¹.

Honako adierazle honek Derrigorrezko Bigarren Hezkuntzako 2. mailako ikasleek *Matematikarako konpetentzian*, *Hizkuntza-komunikazioan Euskaraz* eta *Hizkuntza-komunikazioan Gaztelaniaz* daukaten errendimendu-mailari buruzko informazioa ematen du. Emaitzak Euskal Autonomia Erkidegoko (EAE) 2009ko Ebaluazio Diagnostikoan lortutakoak dira. Ebaluazio honen batezbestekoa 250 puntukoa da, 50eko desbiderapen tipikoarekin eta hiru errendimendu mailarekin.

Emaitzak honako aldagai hauen arabera aztertzen dira: hizkuntza-eredua² eta ikastetxearen titulartasuna³ (geruzak), ikasleen sexua, ikasmilarekiko egokitasuna (jaiotze-urtea eta hezkuntza-maila), ikastetxearen titulartasuna eta indize sozio-ekonomiko eta kulturala (ISEK).

EAEko DBHko 2. mailako ikasleria sarea publikoan (%44) eta itunpeko sarean (%56) banatzen da.

DBHko 2. mailako ikasleriaren %85 inguru erdi-mailan eta maila aurreratuan kokatzen da *Gaztelaniazko Hizkuntza-komunikazioan* eta *Matematikarako konpetentzian*. Berriz, *Euskarazko Hizkuntza-komunikaziorako* ehunekoa %62koa da.

Sexu aldagaia kontuan hartuz, nesken errendimendua (gazt. 253, eta eusk. 259) mutilena baino altuagoa da (gazt. 247 eta eusk. 242) ebaluatu diren bi *Hizkuntza-komunikaziorako konpetentzietan*, *Gaztelania* eta *Euskara*. *Matematikarako konpetentzian* 2 puntutako aldea dago (mutilak 251 eta neskak 249), baina diferentziak ez dira esanguratsuak.

Konpetentzien emaitzak geruzaka aztertuz (ikastetxearen titulartasuna eta hizkuntza-eredua), honako datu hauek egiazta ditzakegu: *Matematikarako konpetentzian*, itunpeko D ereduak (259) era esanguratsuan lortzen ditu beste geruza guztiek baino emaitza hobeak; A publikoaren (166) eta A itunpekoaren (194) *Euskarazko Hizkuntza-komunikaziorako konpetentziaren* emaitzak besteak baino era esanguratsuan baxuagoak dira; D publiko (263) eta D itunpeko (268) geruzek beste geruzek baino emaitza altuagoak lortzen ditu era esanguratsuan eta *Gaztelaniazko Hizkuntza-komunikaziorako konpetentzian*, sare publikoko geruzek sare itunpekokoek baino nahiko emaitza baxuagoak lortzen dituzte era esanguratsuan.

Indize sozio-ekonomiko eta kulturalari (ISEK) dagokionez, orokorrean zenbat eta ISEK maila altuagoa izan, erdi-mailan eta maila aurreratuan kokatzen diren ikasleen ehunekoa orduan eta altuagoa izango dela esan dezakegu, *Euskarazko Hizkuntza-komunikaziorako konpetentzian* izan ezik, hasierako mailako ikasleen ehunekoa maila aurreratuetako ikasleena baino handiagoa dela.

¹ Informazio gehiagorako: Ebaluazio Diagnostikoa. Txosten Orokorra. http://www.isei-ivei.net/cast/pub/ED09_inf_gnal_rdos/.

² EAEan hiru hizkuntza-eredu daude: A (gaztelania), B (euskara eta gaztelania) eta D (euskara).

³ EAEan bi sare daude: publikoa eta itunpekoa.



Rs2.2

Konpetentzia kurrikularren maila DBHko 2.
mailan 2ºcurso de la ESO

HEZKUNTZAKO
ADIERAZLEEN
EUSKAL SISTEMA



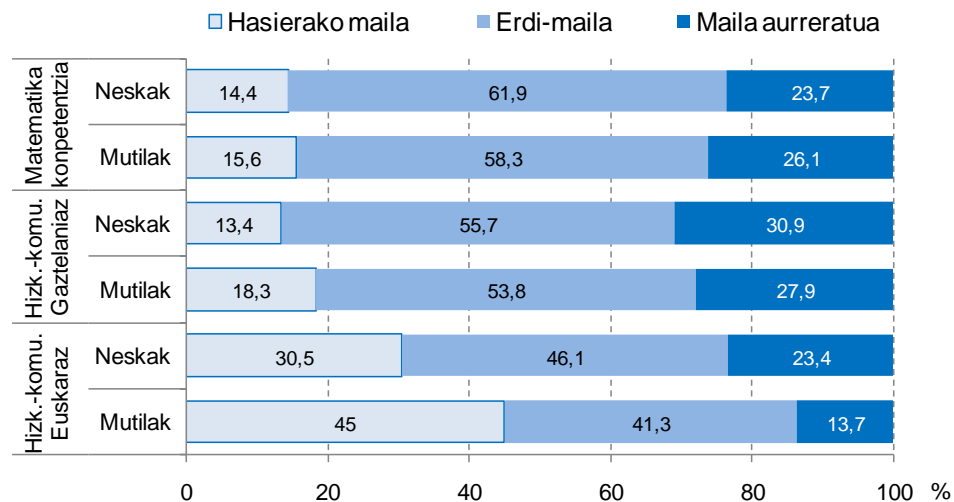
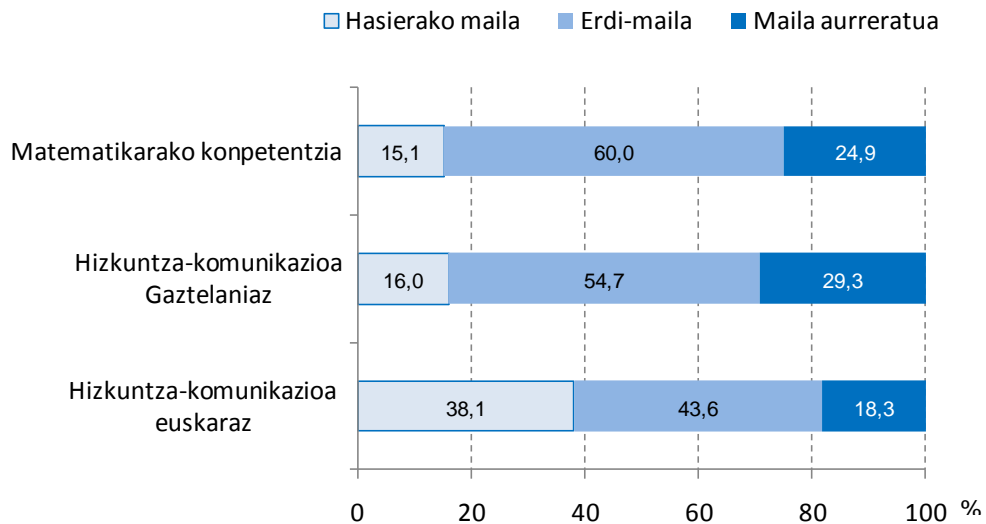
Emaitzek diferentzia esanguratsuak dituzte jaiotze-dataren arabera; 1995ean jaiotako ikasleek, DBHko 2. mailarako adin egokia, 1994an eta 1993an jaiotako ikasleek baino emaitza hobekak lortzen dituzte era esanguratsuan; azken horiek urte bateko eta bi urteko atzerapena daukate, hurrenez hurren, errepikatu dutelako edo berandu eskolatu direlako.



Rs2.2.1 taula eta grafikoak:

Derrigorrezko Bigarren Hezkuntzako (DBH) 2. mailako ikasleen ehunekoak errendimendu mailaren arabera *Matematikarako kompetentzian eta Hizkuntza-komunikazioan, euskaraz eta gaztelaniaz. Guztizkoa eta sexuaren arabera*. 2009 urtea.

| | Hizkuntza-kom. euskaraz | | | Hizkuntza-kom. Gaztelaniaz | | | Matematikarako kompetentzia | | |
|------------------|-------------------------|--------|---------|----------------------------|--------|---------|-----------------------------|--------|---------|
| | Guztira | Neskak | Mutilak | Guztira | Neskak | Mutilak | Guztira | Neskak | Mutilak |
| Hasierako maila | 38,1 | 30,5 | 45,0 | 16,0 | 13,4 | 18,3 | 15,1 | 14,4 | 15,6 |
| Erdi-maila | 43,6 | 46,1 | 41,3 | 54,7 | 55,7 | 53,8 | 60,0 | 61,9 | 58,3 |
| Maila aurreratua | 18,3 | 23,4 | 13,7 | 29,3 | 30,9 | 27,9 | 24,9 | 23,7 | 26,1 |

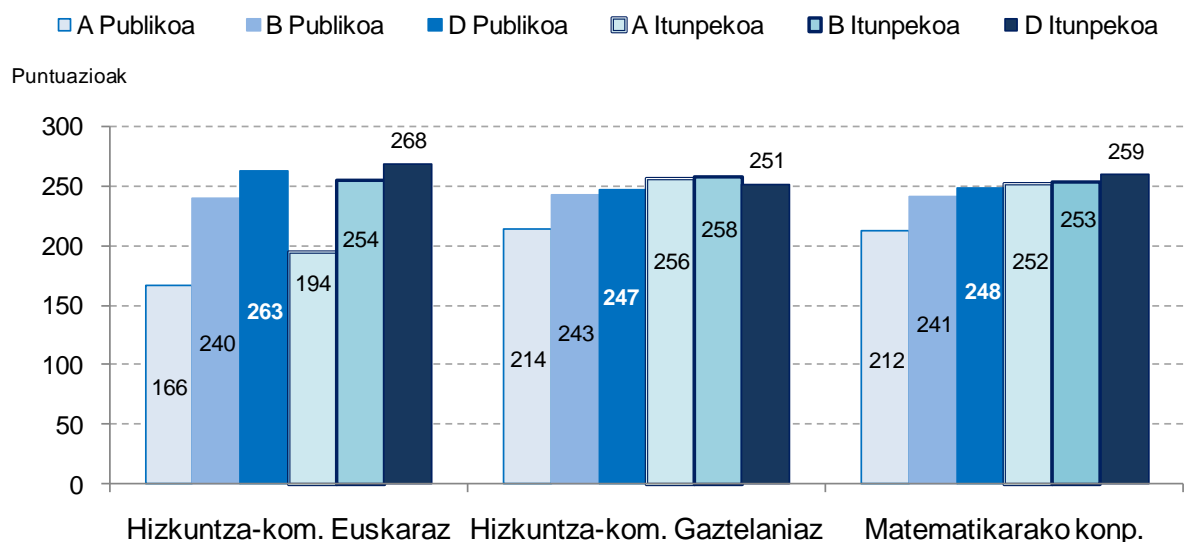




Rs2.2.2 taula eta grafikoa:

Derrigorrezko Bigarren Hezkuntzako (DBH) 2. mailako ikasleek lortutako puntuazioak Matematikarako konpetentzian eta Hizkuntza-komunikazioan, euskaraz eta gaztelaniaz, geruzaka (hizkuntza-eredua eta eskolaren titulartasuna). 2009 urtea.

| | Hizkuntza-kom. Euskaraz | Hizkuntza-kom. Gaztelaniaz | Matematikarako konpetentzia |
|-------------|----------------------------|-------------------------------|--------------------------------|
| A Publikoa | 166 | 214 | 212 |
| B Publikoa | 240 | 243 | 241 |
| D Publikoa | 263 | 247 | 248 |
| A Itunpekoa | 194 | 256 | 252 |
| B Itunpekoa | 254 | 258 | 253 |
| D Itunpekoa | 268 | 251 | 259 |

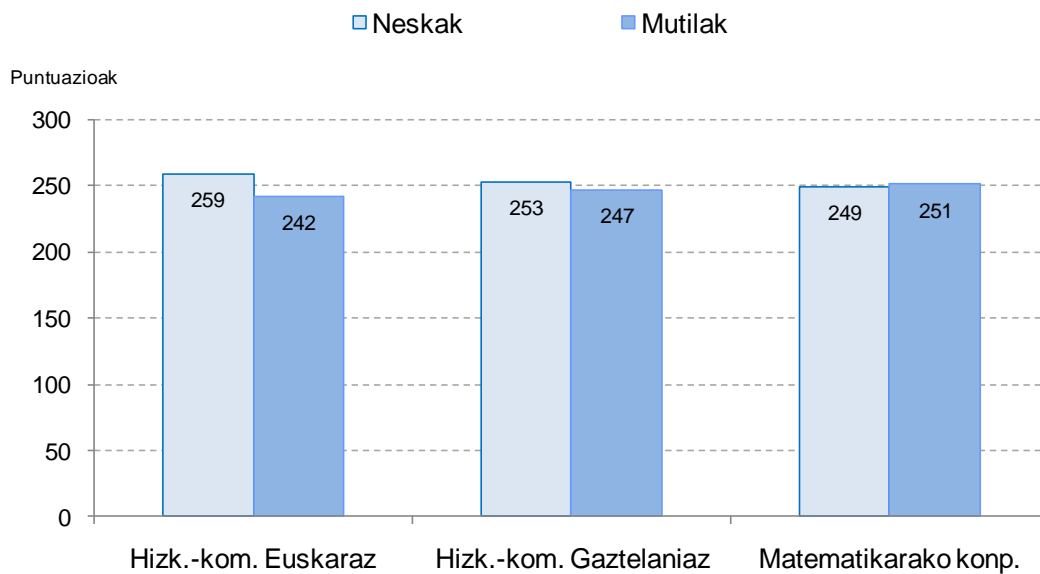




Rs2.2.3 taula eta grafikoa:

Derrigorrezko Bigarren Hezkuntzako (DBH) 2. mailako ikasleek lortutako puntuazioak **Matematikarako kompetentzian** eta **Hizkuntza-komunikazioan, euskaraz eta gaztelaniaz**, sexuaren arabera. 2009 urtea.

| | Hizkuntza-kom. Euskaraz | Hizkuntza-kom. Gaztelaniaz | Matematikarako kompetentzia |
|---------|----------------------------|-------------------------------|--------------------------------|
| Neskak | 259 | 253 | 249 |
| Mutilak | 242 | 247 | 251 |



Iturria: ISEI-IVEI. Ebaluazio Diagnostikoa, 2009.

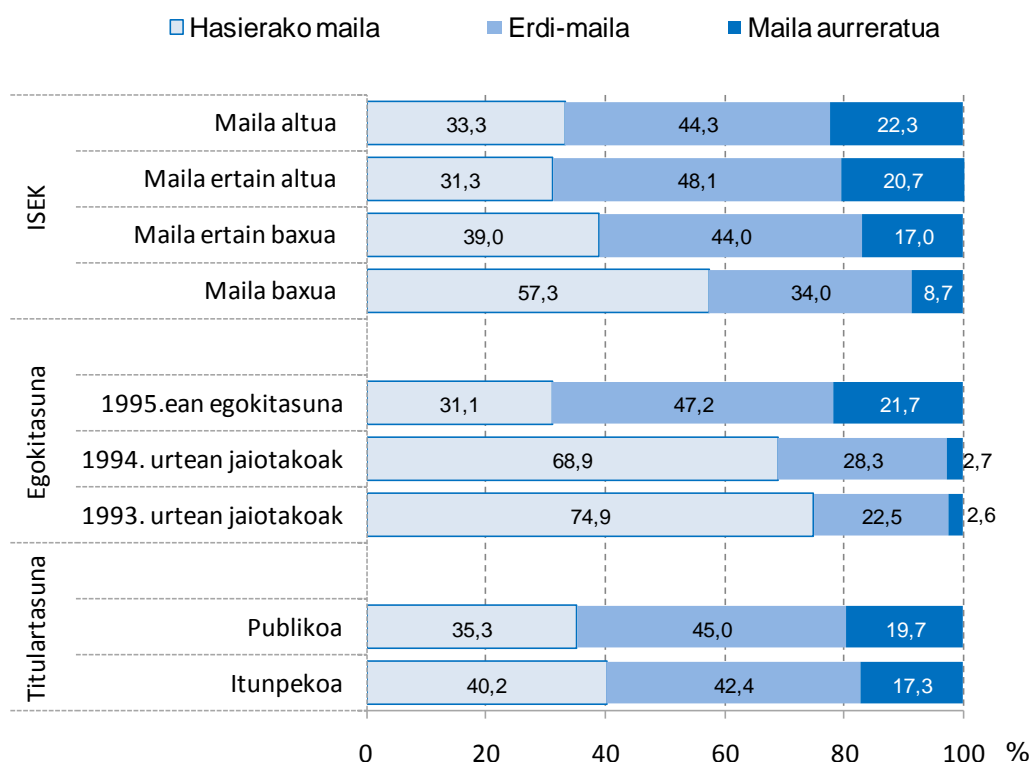


Rs2.2.4 taula eta grafikoa:

Derrigorrezko Bigarren Hezkuntzako 2. mailako ikasleen ehunekoak errendimendu mailen arabera *Euskarazko hizkuntza-komunikaziorako konpetentzian*, ikasmilarekiko egokitasunaren eta ikasleen indize sozio-ekonomiko eta kulturalaren arabera. 2009 urtea.

| | Orokorra | Hasierako maila | Erdi-maila | Maila aurreratua | |
|---------------|-------------------------|-----------------|------------|------------------|------|
| ISEK | Maila baxua | 16,7 | 57,3 | 34,0 | 8,7 |
| | Maila ertain baxua | 22,5 | 39,0 | 44,0 | 17,0 |
| | Maila ertain altua | 28,2 | 31,3 | 48,1 | 20,7 |
| | Maila altua | 32,6 | 33,3 | 44,3 | 22,3 |
| Egokitasuna* | 1993. urtean jaiotakoak | 4,3 | 74,9 | 22,5 | 2,6 |
| | 1994. urtean jaiotakoak | 13,4 | 68,9 | 28,3 | 2,7 |
| | 1995.ean egokitasuna | 82,0 | 31,1 | 47,2 | 21,7 |
| Titulartasuna | Publikoa | 43,9 | 35,3 | 45,0 | 19,7 |
| | Itunpekoa | 56,1 | 40,2 | 42,4 | 17,3 |

*Ikasleen %0,30k beste urteetan jaiotakoak dira.



Iturria: ISEI-IVEI. Ebaluazio Diagnostikoa, 2009.

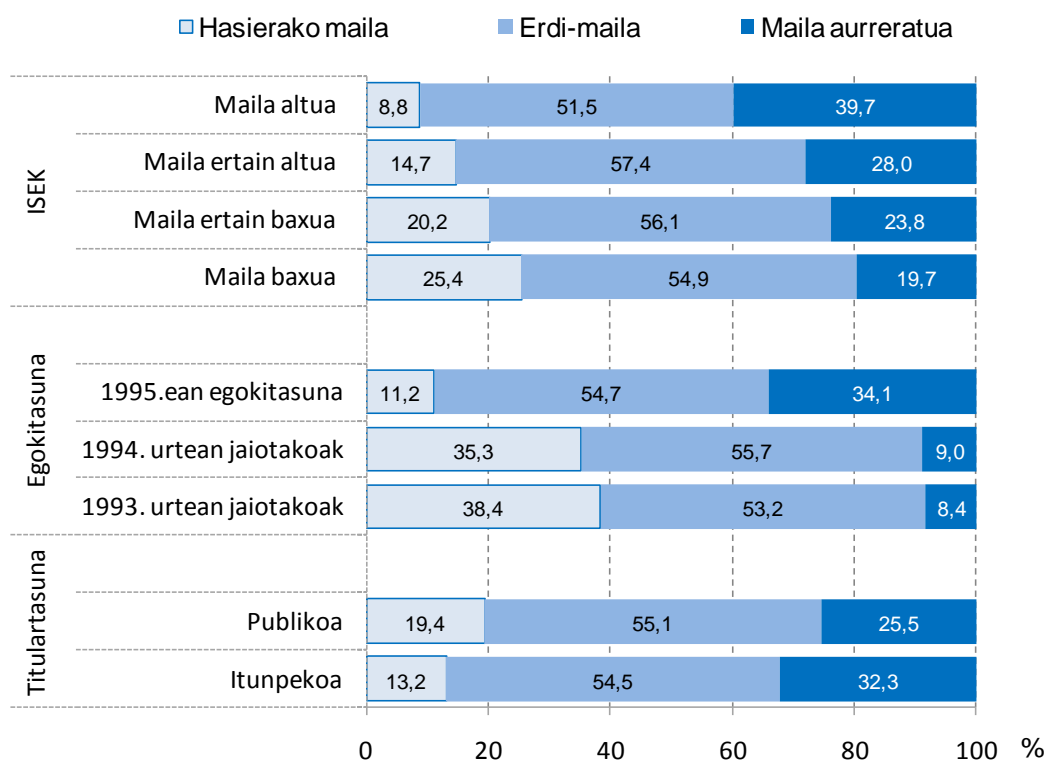


Rs2.2.5 taula eta grafikoa:

Derrigorrezko Bigarren Hezkuntzako 2. mailako ikasleen ehunekoak errendimendu mailen arabera *Gaztelaniazko Hizkuntza-komunikaziorako konpetentzian*, ikasmilarekiko egokitasunaren eta ikasleen indize sozio-ekonomiko eta kulturalaren arabera. 2009 urtea.

| | Orokorra | Hasierako maila | Erdi-maila | Maila aurreratua | |
|---------------|-------------------------|-----------------|------------|------------------|------|
| ISEK | Maila baxua | 17,9 | 25,4 | 54,9 | 19,7 |
| | Maila ertain baxua | 22,5 | 20,2 | 56,1 | 23,8 |
| | Maila ertain altua | 27,8 | 14,7 | 57,4 | 28,0 |
| | Maila altua | 31,8 | 8,8 | 51,5 | 39,7 |
| Egokitasuna* | 1993. urtean jaiotakoak | 4,7 | 38,4 | 53,2 | 8,4 |
| | 1994. urtean jaiotakoak | 14,5 | 35,3 | 55,7 | 9,0 |
| | 1995.ean egokitasuna | 80,5 | 11,2 | 54,7 | 34,1 |
| Titulartasuna | Publikoa | 44,0 | 19,4 | 55,1 | 25,5 |
| | Itunpekoa | 56,0 | 13,2 | 54,5 | 32,3 |

*Ikasleen %0,29k beste urteetan jaio dela dio.



Iturria: ISEI-IVEI. Ebaluazio Diagnostikoa, 2009.

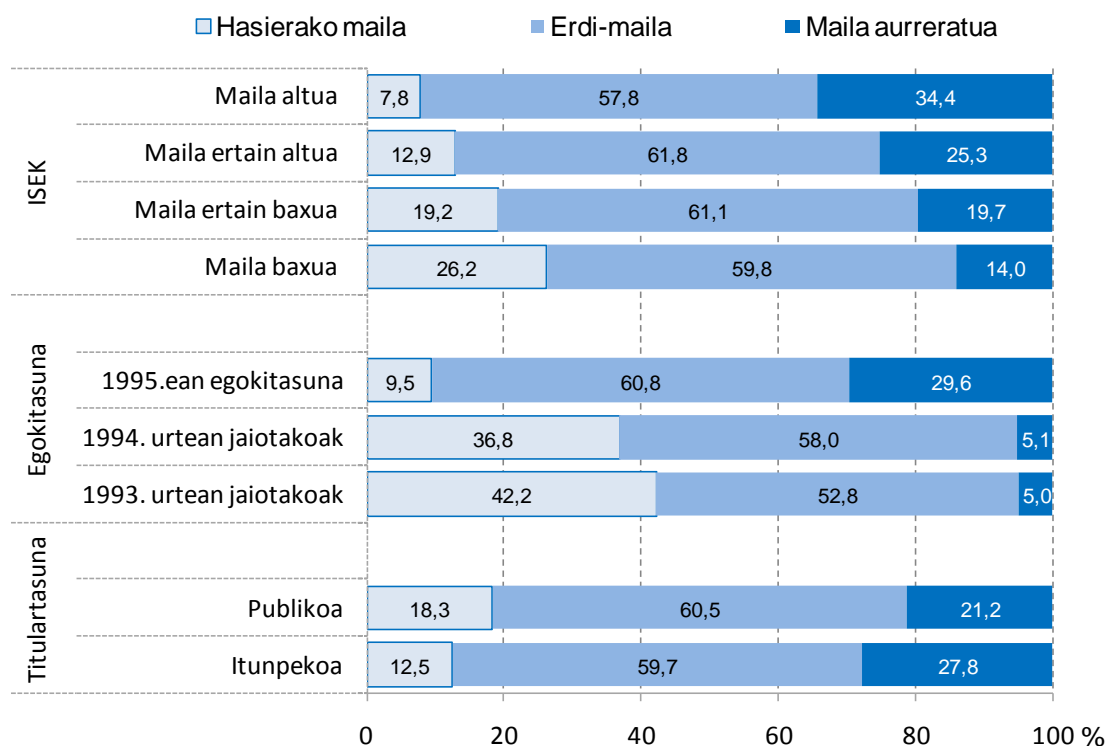


Rs2.2.6 taula eta grafikoa:

Derrigorrezko Bigarren Hezkuntzako 2. mailako ikasleen ehunekoak errendimendu mailen arabera *Matematikarako kompetentzian*, ikasmilarekiko egokitasunaren eta ikasleen indize sozio-ekonomiko eta kulturalaren arabera. 2009 urtea.

| | | Orokorra | Hasierako maila | Erdi-maila | Maila aurreratua |
|---------------|-------------------------|-------------|-----------------|------------|------------------|
| ISEK | Maila baxua | 18,0 | 26,2 | 59,8 | 14,0 |
| | Maila ertain baxua | 22,5 | 19,2 | 61,1 | 19,7 |
| | Maila ertain altua | 27,7 | 12,9 | 61,8 | 25,3 |
| | Maila altua | 31,8 | 7,8 | 57,8 | 34,4 |
| Egokitasuna* | 1993. urtean jaiotakoak | 4,8 | 42,2 | 52,8 | 5,0 |
| | 1994. urtean jaiotakoak | 14,4 | 36,8 | 58,0 | 5,1 |
| | 1995.ean egokitasuna | 80,5 | 9,5 | 60,8 | 29,6 |
| Titulartasuna | Publikoa | 44,0 | 18,3 | 60,5 | 21,2 |
| | Itunpekoa | 56,0 | 12,5 | 59,7 | 27,8 |

*Ikasleen %0,30k beste urteetan jaiotakoak dira.



Iturria: ISEI-IVEI. Ebaluazio Diagnostikoa, 2009.