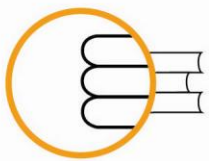


ISEI - IVEI

**Rs1.1. EMAITZA AKADEMIKOAK LEHEN
HEZKUNTZA BUKATZEAN**





ISEI·IVEI

IRAKAS-SISTEMA EBALUATU
ETA IKERTZEKO ERAKUNDEA
INSTITUTO VASCO DE EVALUACIÓN
E INVESTIGACIÓN EDUCATIVA

EUSKO JAURLARITZA



GOBIERNO VASCO

HEZKUNTZA, HIZKUNTZA POLITIKA
ETA KULTURA SAILA

DEPARTAMENTO DE EDUCACION,
POLITICA LINGUISTICA Y CULTURA

Edizioa: 2013ko abendua
© ISEI·IVEI-k argitaratua

ISEI·IVEI-K ARGITARATUA

Irakas-sistema Ebaluatuta eta Ikertzeko Erakundea
Asturias 9, 3.a - 48015 Bilbo
Tel.: 94 476 06 04 - Fax: 94 476 37 84
info@isei-ivei.net - www.isei-ivei.net

LAN TALDEA

Araceli de Francisco
M^a Paz Martínez

KOORDINATZAILEA

Paz Martínez

AHOLKULARITZA TEKNIKOA

Eduardo Ubieta



Rs1.1

Emitza akademikoak Lehen Hezkuntza
bukatzean

HEZKUNTZAKO
ADIERAZLEEN
EUSKAL SISTEMA



Sarrera	4
Rs1.1.1 taula eta grafikoa: Lehen Hezkuntzako 6. mailan eskolatuta dauden ikasleen artean, promozionatzen duten ikasleen ehunekoa eta egoki aurreratzen dutenen ehunekoa. 2000-01 eta 2011-12 ikasturteen arteko bilakaerari buruzko datuak.	5
Rs1.1.2 taula eta grafikoak: Lehen Hezkuntzako 6. mailan eskolatuta dauden ikasleen artean, promozionatzen duten ikasleen ehunekoa eta egoki aurreratzen dutenen ehunekoa sexuaren arabera. 2000-01 eta 2011-12 ikasturteen arteko bilakaerari buruzko datuak.	6
Rs1.1.3 taulak: LHko 6. mailan eskolatuta dauden ikasleen artean, promozionatzen duten ikasleen ehunekoa geruzen arabera (hezkuntza-sarea eta irakasteredua). 2000-01 eta 2011-12 ikasturteen arteko bilakaerari buruzko datuak.	7
Rs1.1.4 taula eta grafikoa: LHko 6. mailan eskolatuta dauden ikasleen artean, arlo bakoitza gainditzen duten ikasleen ehunekoa. 2000-01 eta 2011-12 ikasturteen arteko bilakaerari buruzko datuak.	9
Rs1.1.5.1 taula eta grafikoa: LHko 6. mailan eskolatuta dauden ikasleen artean, ebaluazio diagnostikoetan neurtutako konpetentzia finkoei zuzen loturiko arloak gainditzen dituzten ikasleen ehunekoa, geruzen arabera (sare publikoa). 2000-01 eta 2011-12 ikasturteen arteko bilakaerari buruzko datuak.	10
Rs1.1.5.2 taula eta grafikoa: LHko 6. mailan eskolatuta dauden ikasleen artean, ebaluazio diagnostikoetan neurtutako konpetentzia finkoei zuzen loturiko arloak gainditzen dituzten ikasleen ehunekoa, geruzen arabera (itunpeko sarea). 2000-01 eta 2011-12 ikasturteen arteko bilakaerari buruzko datuak.	11



LEHEN HEZKUNTZA BUKATU ONDOREN ARLOETAKO BAKOITZEAN EGOKI AURRERATZEN DUTEN IKASLEEN EHUNEKOA: NATURA, GIZARTE ETA KULTURA INGURUNEAREN EZAGUERA, ARTE HEZKUNTZA, GORPUTZ HEZKUNTZA, GAZTELANIA ETA LITERATURA, EUSKAL HIZKUNTZA ETA LITERATURA, ATZERRIKO HIZKUNTZAK ETA MATEMATIKA.

Adierazle honek Lehen Hezkuntzako 6. mailako ikasleei buruzko informazioa ematen du honako aspektu hauek kontuan izanik: matrikulak, promozioa, sexua, irakastereduak, sareak eta arloak.

Aztertutako 2001-2012 aldian ikasleen matrikula % 12 hazi da, erdialdeko ikasturteetan jaitsiera bat izan bazen ere. Promozioaren ehunekoa 2 puntu hazi da, eta aurrerapen egokiaren ehunekoa ere hazi da 3 puntu.

Datuak sexuaren aldagaiaren arabera aztertutik, 2001-2012 aldian matrikulatutako mutilen ehunekoa matrikulatutako neskena baino hiru edo lau puntu inguru handiagoa izan dela ikus daiteke. Promozionatzen duten nesken ehunekoa mutilena baino puntu bat edo bi inguru handiagoa izan da. Egoki aurreratzen duten (arlo guztiak gainditurik hurrengo mailara pasatzen diren) mutilen ehunekoa neskena baino 8-10 puntu txikiagoa da ikasturtearen arabera.

Hezkuntza-sareei eta irakastereduei dagokionez, A ereduko matrikulazioan jaitsiera nabarmena ikusten da, bai sare publikoan (% 56) baita itunpeko sarean ere (% 71). Sare publikoko B ereduan ere jaitsiera bat izan da (% 41). Sare publikoko D ereduan matrikulazioak igoera nabarmena (% 62) izan du, eta itunpeko sarean gehien hazi den irakasteredua B eredua izan da (% 38).

Promozionatzen duten ikasleen ehunekoari dagokionez, sare publikoko A eta B ereduetan izan ezik, gainontzeko geruza guztietan % 95 eta % 98 artean dago. Promozioaren ehunekoaren bilakaera positiboa da geruza guztietan, B eredu publikoan izan ezik, % 94an mantendu baita.

Arloetako emaitza orokorreari begiratzen badiegu, promozionatzen duten ikasleen ehunekoa arlo guztietan hazi dela ikus daiteke. Promozio-tasarik txikiena izan duten arloak Atzerriko hizkuntza, Euskara eta Matematika izan dira, 2012an tasak % 87 inguruak izan direlarik. Promozionatzen duten ehunekoaren gehikuntzarik handiena (6 puntu) Gaztelanian izan da.

Gaztelania, Euskal hizkuntza eta Matematika arloak geruzen arabera aztertzen direnean, hiru arloetan promozionatzen duten ikasleen ehunekoa 2001etik 2012ra hazi egin dela ikus daiteke, sare publikoko A ereduan eta B ereduko Matematikan izan ezik.



Rs1.1

Emaiza akademikoak Lehen Hezkuntza
bukatzean

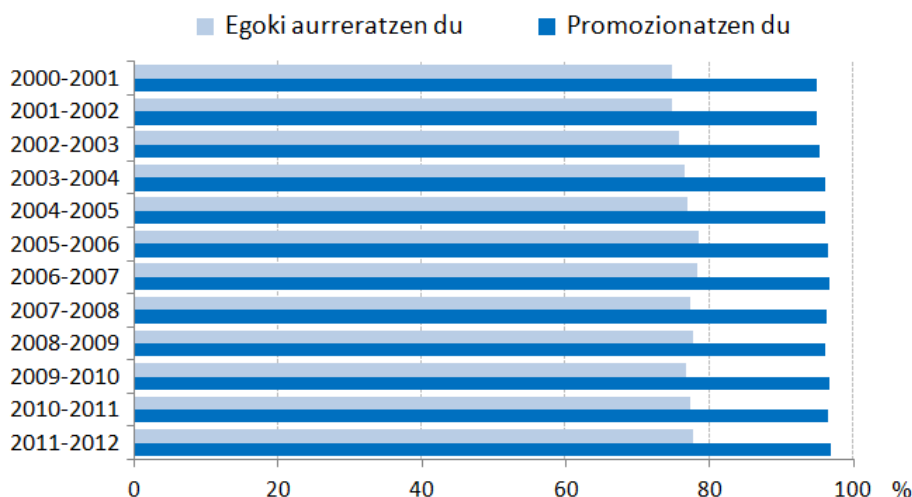
HEZKUNTZAKO
ADIERAZLEEN
EUSKAL SISTEMA



Rs1.1.1 taula eta grafikoa:

Lehen Hezkuntzako 6. mailan eskolatuta¹ dauden ikasleen artean, promozionatzen duten ikasleen ehunekoa² eta egoki aurreratzen dutenen ehunekoa³. 2000-01 eta 2011-12 ikasturteen arteko bilakaerari buruzko datuak.

	Matrikulatuak	Prom.	Prom. (%)	Egoki aurr.	Egoki aurr. (%)
2000-2001	17.230	16.358	94,9	12.891	74,8
2001-2002	17.024	16.161	94,9	12.722	74,7
2002-2003	17.182	16.387	95,4	13.002	75,7
2003-2004	16.945	16.270	96,0	12.961	76,5
2004-2005	16.710	16.051	96,1	12.846	76,9
2005-2006	16.445	15.850	96,4	12.895	78,4
2006-2007	16.562	15.995	96,6	12.964	78,3
2007-2008	17.362	16.728	96,3	13.427	77,3
2008-2009	17.762	17.070	96,1	13.812	77,8
2009-2010	17.743	17.145	96,6	13622	76,8
2010-2011	18.494	17.841	96,5	14282	77,2
2011-2012	19.320	18.713	96,9	15018	77,7



Iturria: Hezkuntza Ikuskaritza. Eskola-emaizak 2001-2012.

¹ Eskolatutako ikasleak: (LH) Lehen Hezkuntzako 6. mailan matrikulatuta edo izena emanda dauden ikasleak.

² Promozionatzen duten ikasleak (Prom.): LHko 6. mailaren bukaeran (DBH) Derrigorrezko Bigarren Hezkuntzako 1. mailara pasatzen diren ikasleak, arlo guztietan aurrerapen egokia izan ez duten arren.

³ Egoki aurreratzen duten ikasleak (Egoki Aurr.): LHko 6. mailaren bukaeran arlo guztietan ebaluazio positiboa izan duten ikasleak.



Rs1.1

Emaita akademikoak Lehen Hezkuntza bukatzean

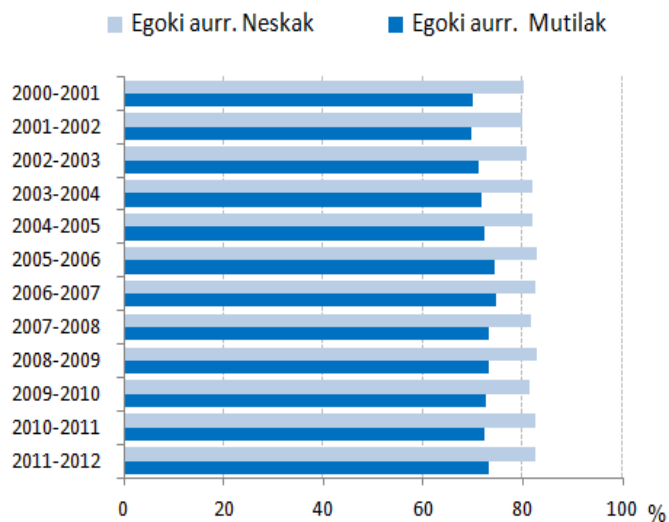
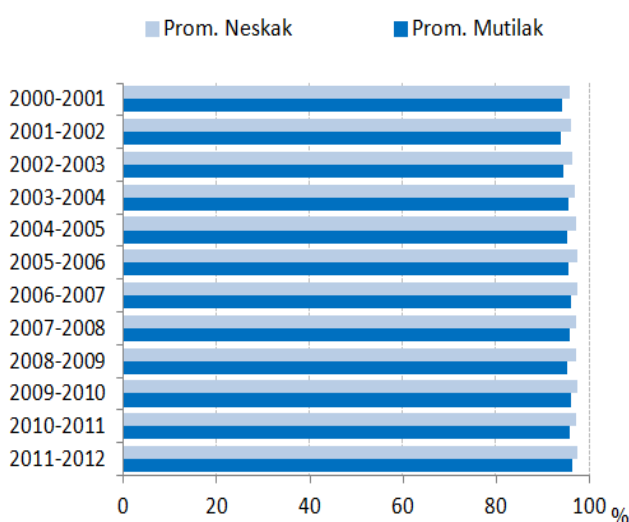
HEZKUNTZAKO
ADIERAZLEEN
EUSKAL SISTEMA



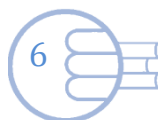
Rs1.1.2 taula eta grafikoak:

Lehen Hezkuntzako 6. mailan eskolatuta dauden ikasleen artean, promozionatzen duten ikasleen ehunekoa eta egoki aurreratzen dutenen ehunekoa sexuaren arabera. 2000-01 eta 2011-12 ikasturteen arteko bilakaerari buruzko datuak.

	Matrikulatuak (%)		Prom. (%)		Egoki aurr. (%)	
	Nesakak	Mutilak	Nesakak	Mutilak	Nesakak	Mutilak
2000-2001	48,2	51,8	95,8	94,1	80,2	69,8
2001-2002	48,6	51,4	96,1	93,8	80,0	69,7
2002-2003	48,0	52,0	96,4	94,5	80,6	71,1
2003-2004	47,8	52,2	96,8	95,3	81,8	71,6
2004-2005	48,0	52,0	97,1	95,1	81,8	72,3
2005-2006	48,3	51,7	97,3	95,6	82,7	74,4
2006-2007	47,7	52,3	97,3	96,0	82,4	74,5
2007-2008	48,7	51,3	97,1	95,7	81,6	73,3
2008-2009	48,1	51,9	97,0	95,3	82,7	73,2
2009-2010	48,0	52,0	97,3	96,0	81,4	72,5
2010-2011	48,5	51,5	97,1	95,8	82,4	72,4
2011-2012	48,0	52,0	97,4	96,3	82,6	73,2



Iturria: Hezkuntza Ikuskaritza. Eskola-emaitez 2001-2012.





Rs1.1.3 taulak:

LHko 6. mailan eskolatuta dauden ikasleen artean, promozionatzen duten ikasleen ehunekoa geruzen arabera (hezkuntza-sarea⁴ eta irakasteredua⁵). 2000-01 eta 2011-12 ikasturteen arteko bilakaerari buruzko datuak.

	A eredu publikoa		B eredu publikoa		D eredu publikoa	
	Matrikulatuak (%)	Prom. (%)	Matrikulatuak (%)	Prom. (%)	Matrikulatuak (%)	Prom. (%)
2000-2001	8,2	91,8	12,3	94,4	24,2	95,1
2001-2002	7,7	91,2	10,5	93,0	26,5	95,3
2002-2003	7,1	89,8	10,5	92,4	27,7	96,3
2003-2004	6,1	91,7	9,6	94,6	29,8	96,8
2004-2005	5,7	89,8	8,6	94,2	32,1	96,5
2005-2006	5,4	93,9	8,6	95,3	33,2	96,7
2006-2007	5,1	90,1	8,2	96,1	33,9	96,8
2007-2008	5,3	87,1	8,1	94,4	35,3	96,8
2008-2009	4,6	89,1	8,0	94,3	36,1	96,2
2009-2010	4,3	90,5	7,6	94,0	37,5	96,8
2010-2011	4,0	90,1	7,5	94,5	38,4	96,8
2011-2012	3,6	92,9	7,2	94,7	39,1	96,9

	Itunpeko A eredua		Itunpeko B eredua		Itunpeko D eredua	
	Matrikulatuak (%)	Prom. (%)	Matrikulatuak (%)	Prom. (%)	Matrikulatuak (%)	Prom. (%)
2000-2001	21,3	95,4	16,2	95,5	17,8	95,5
2001-2002	20,4	95,0	16,9	95,2	18,0	96,9
2002-2003	19,0	95,6	17,2	96,0	18,6	97,0
2003-2004	17,7	95,2	17,4	96,5	19,5	97,1
2004-2005	14,6	95,9	20,0	96,1	18,9	98,1
2005-2006	12,7	96,0	21,1	95,9	19,0	97,8
2006-2007	11,3	96,8	21,9	96,3	19,5	98,3
2007-2008	9,5	97,3	22,8	96,6	19,0	98,2
2008-2009	8,2	97,1	22,8	95,8	20,2	98,1
2009-2010	7,4	97,3	23,4	97,0	19,9	98,0
2010-2011	6,9	97,7	22,3	95,9	20,8	97,9
2011-2012	6,2	97,5	22,4	96,6	21,5	98,2

Iturria: Hezkuntza Ikuskaritza. Eskola-emaizak 2001-2012.

⁴ Sareak: Euskadin bi hezkuntza-sare daude batera, publikoa eta itunpekoa, derrigorrezko etapetan biak diru publikoarekin finantzatuak.

⁵ A eredua: Curriculum-arlo guztiak gaztelaniaz irakasten dira, Euskal hizkuntza eta literatura izan ezik, euskaraz irakasten baita.

B eredua: curriculum-arloen % 50 gutxi gora behera gaztelaniaz irakasten dira, eta beste erdia, euskaraz. (Ehunekoak aldatzen da ikastetxe batetik bestera)

D eredua: Curriculum-arlo guztiak euskaraz irakasten dira, Gaztelania eta literatura izan ezik, gaztelaniaz irakasten baita.



Rs1.1

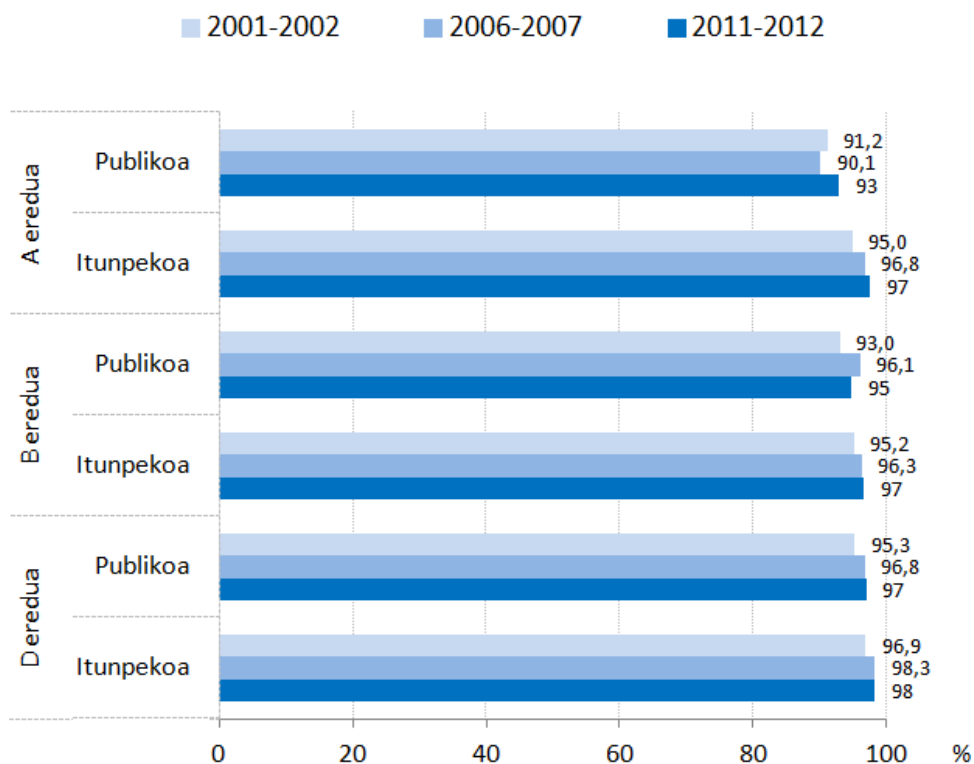
Emaita akademikoak Lehen Hezkuntza
bukatzean

HEZKUNTZAKO
ADIERAZLEEN
EUSKAL SISTEMA



Rs1.1.3 grafikoa:

LHko 6. mailan eskolatuta dauden ikasleen artean, promozionatzen duten ikasleen ehunekoa geruzen arabera (hezkuntza-sarea eta irakasteredua). Bilakaerari buruzko datuak. 2001-02, 2006-07 eta 2011-12 ikasturteak.



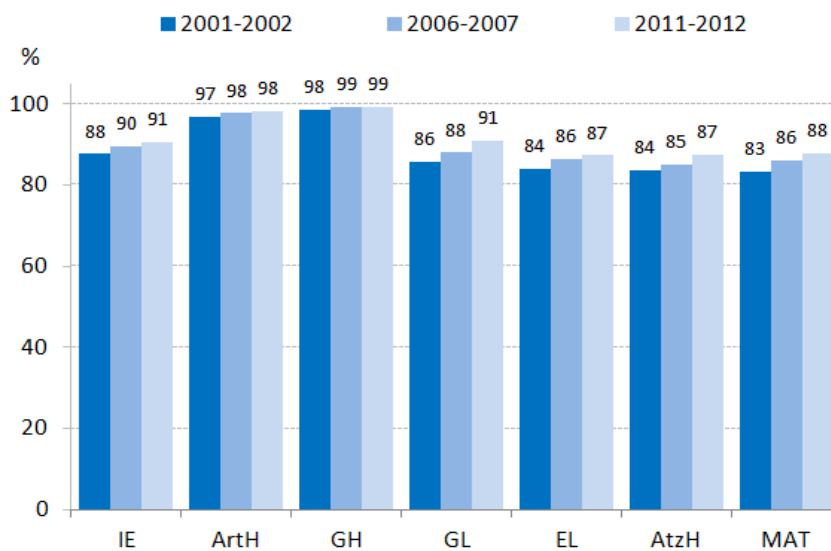
Iturria: Hezkuntza Ikuskaritza. Eskola-emaitezak 2001-2012.



Rs1.1.4 taula eta grafikoa:

LHko 6. mailan eskolatuta dauden ikasleen artean, arlo bakoitza⁶ gainditzen duten ikasleen ehunekoa. 2000-01 eta 2011-12 ikasturteen arteko bilakaerari buruzko datuak.

	IE	ArtH	GH	GL	EL	AtzH	MAT
2000-2001	87,8	96,6	98,1	85,0	83,7	83,3	83,6
2001-2002	87,6	96,8	98,4	85,7	83,9	83,6	83,4
2002-2003	88,0	96,8	98,2	86,0	84,2	83,5	84,2
2003-2004	88,1	95,9	97,3	85,8	84,9	84,3	84,2
2004-2005	88,5	96,8	98,1	86,1	85,6	84,4	84,8
2005-2006	89,8	97,4	98,6	88,2	85,9	85,6	86,3
2006-2007	89,7	97,7	99,1	88,0	86,4	85,0	86,1
2007-2008	90,3	97,9	99,2	89,5	88,0	86,3	87,4
2008-2009	90,2	98,1	99,3	90,0	87,4	86,9	87,7
2009-2010	90,2	98,2	99,2	90,5	87,6	86,7	87,2
2010-2011	90,3	98,1	99,2	90,2	87,7	86,7	87,0
2011-2012	90,5	98,2	99,3	90,8	87,3	87,4	87,7



Iturria: Hezkuntza Ikuskaritza. Eskola-emaizak 2001-2012.

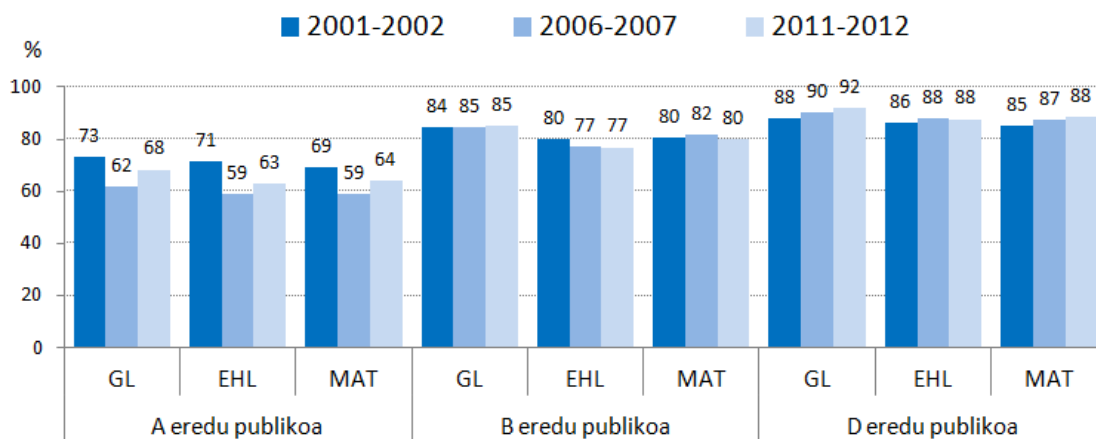
6 IE: Natura, gizarte eta kultura ingurunearen ezaguera
 ArtH: Arte hezkuntza
 GH: Gorpuz hezkuntza
 GL: Gaztelania eta literatura
 EL: Euskara eta literatura
 AtzH: Atzerriko hizkuntza
 MAT: Matematika.



Rs1.1.5.1 taula eta grafikoa:

LHko 6. mailan eskolatuta dauden ikasleen artean, ebaluazio diagnostikoetan neurtutako kompetentzia finkoei⁷ zuzen loturiko arloak gainditzen dituzten ikasleen ehunekoak, geruzen arabera (sare publikoa). 2000-01 eta 2011-12 ikasturteen arteko bilakaerari buruzko datuak.

Ikasturtea	A eredu publikoa			B eredu publikoa			D eredu publikoa		
	GL	EHL	MAT	GL	EHL	MAT	GL	EHL	MAT
2000-2001	72,0	71,8	70,0	83,5	80,9	80,2	89,1	86,9	87,1
2001-2002	73,3	71,2	68,9	84,3	79,9	80,5	88,1	86,0	85,1
2002-2003	69,4	70,9	63,6	83,1	79,2	80,7	89,9	86,9	87,5
2003-2004	61,7	67,3	61,1	84,9	81,2	82,5	89,4	87,7	87,8
2004-2005	66,3	72,2	63,1	82,6	79,3	80,8	90,2	87,3	87,4
2005-2006	63,5	59,3	61,0	86,0	81,7	83,4	90,2	87,7	88,0
2006-2007	62,0	59,1	58,7	84,6	77,2	81,8	90,1	88,0	87,3
2007-2008	64,3	61,4	58,2	87,4	82,6	84,6	91,4	88,9	88,6
2008-2009	67,0	61,4	62,7	85,0	77,3	80,4	91,5	88,7	88,6
2009-2010	67,5	64,0	61,5	85,3	82,0	79,0	91,5	88,4	88,2
2010-2011	63,8	62,9	59,3	86,1	74,8	80,7	91,9	88,5	87,7
2011-2012	68,3	62,7	63,8	85,2	76,9	79,9	91,8	87,7	88,4



Iturria: Hezkuntza Ikuskaritza. Eskola-emaitezak 2001-2012.

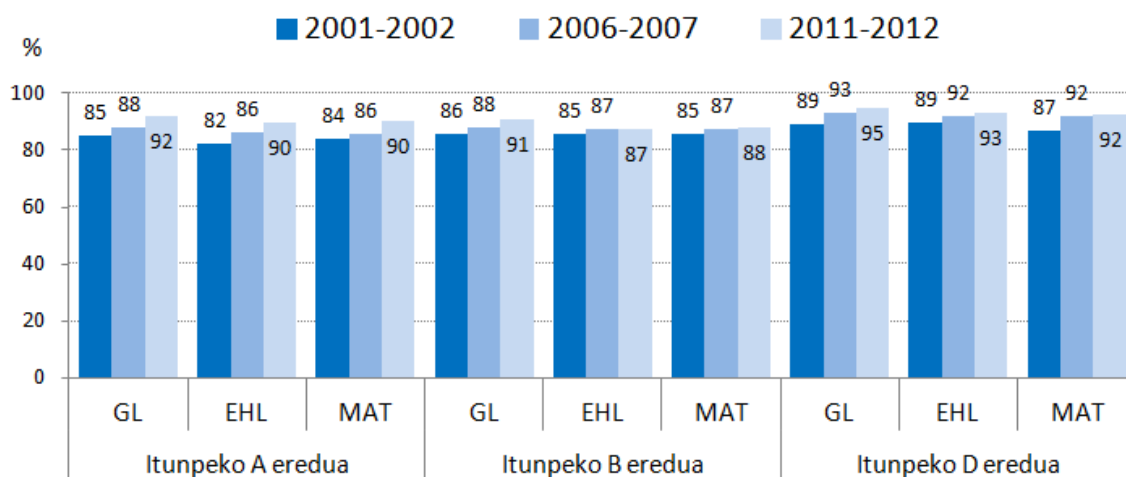
7 Euskadiko ebaluazio diagnostikoaren eredian urtero ebaluatzen diren hiru kompetentzia finko daude (Euskarazko eta gaztelaniazko hizkuntza-komunikaziorako kompetentziak eta matematikarako kompetentzia). Gaintzeko kompetentziak aldatu egiten dira urte batetik bestera (2009: Zientzia, teknologia eta osasun kulturarako kompetentzia; 2010: Gizarte eta herritartasunerako kompetentzia).



Rs1.1.5.2 taula eta grafikoa:

LHko 6. mailan eskolatuta dauden ikasleen artean, ebaluazio diagnostikoetan neurtutako kompetentzia finkoei zuzen loturiko arloak gainditzen dituzten ikasleen ehunekoa, geruzen arabera (itunpeko sarea). 2000-01 eta 2011-12 ikasturteen arteko bilakaerari buruzko datuak.

Ikasturtea	Itunpeko A eredia			Itunpeko B eredia			Itunpeko D eredia		
	GL	EHL	MAT	GL	EHL	MAT	GL	EHL	MAT
2000-2001	86,3	83,7	85,8	85,6	85,5	85,0	84,6	85,0	83,8
2001-2002	85,0	82,2	83,7	85,7	85,4	85,4	89,0	89,4	86,7
2002-2003	83,9	81,8	83,1	87,4	85,3	86,2	89,2	89,3	88,5
2003-2004	85,5	83,5	84,7	86,6	86,4	84,2	88,1	87,6	86,4
2004-2005	80,1	82,5	83,6	87,5	87,4	86,7	90,1	90,4	87,8
2005-2006	86,8	83,1	84,8	89,5	86,6	88,1	92,1	91,1	90,6
2006-2007	87,7	86,0	85,7	87,7	87,4	87,3	93,1	92,0	91,7
2007-2008	87,9	88,1	87,6	89,7	87,7	88,8	94,1	94,1	92,7
2008-2009	93,0	87,3	90,2	88,9	88,3	88,8	94,6	93,2	92,7
2009-2010	91,9	87,1	89,5	90,8	87,5	88,5	94,8	94,0	91,5
2010-2011	90,9	87,2	90,2	89,5	87,7	87,3	94,5	94,0	91,9
2011-2012	91,9	89,6	90,2	90,6	87,3	87,7	94,7	93,0	92,4



Iturria: Hezkuntza Ikuskaritza. Eskola-emaizak 2001-2012.