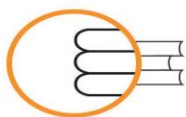


ISEI - IVEI

**Rs1.2.1. CURRICULUM KONPETENTZIA LHko 4.
MAILAN: EUSKARAZKO HIZKUNTZA-
KOMUNIKAZIOA.**





ISEI-IVEI

IRAKAS-SISTEMA EBALUATU
ETA IKERTZEKO ERAKUNDEA
INSTITUTO VASCO DE EVALUACIÓN
E INVESTIGACIÓN EDUCATIVA

EUSKO JAURLARITZA



GOBIERNO VASCO

HEZKUNTZA, HIZKUNTZA POLITIKA
ETA KULTURA SAILA

DEPARTAMENTO DE EDUCACIÓN,
POLÍTICA LINGÜÍSTICA Y CULTURA

Edizioa: 2014ko matxoa

© ISEI•IVEI-k argitaratua

ISEI•IVEI-K ARGITARATUA

Irakas-sistema Ebaluatu eta Ikertzeko Erakundea

Asturias 9, 3.a - 48015 Bilbo

Tel.: 94 476 06 04 - Fax: 94 476 37 84

info@isei-ivei.net - www.isei-ivei.net

LAN TALDEA

Araceli de Francisco

Inmaculada Tambo

José Ramón Ugarriza

M^a Paz Martínez

KOORDINATZAILEA

M^a Paz Martínez

AHOLKULARITZA TEKNIKOA

Eduardo Ubieta



Rs1.2.1

Curriculum kompetentzia LHko 4. mailan:

Euskara

HEZKUNTZAKO
ADIERAZLEEN
EUSKAL SISTEMA



Sarrera	4
Rs1.2.1.1 taula eta grafikoak: LHko 4. mailako ikasleen ehunekoaren bilakaera <i>Euskarazko hizkuntza-komunikazioko kompetentziako</i> hiru errendimendu-mailetakoko bakoitzean, orokorra eta sexuaren arabera.	6
Rs1.2.1.2 taula eta grafikoa: LHko 4. mailako ikasleek <i>Euskarazko hizkuntza-komunikazioko kompetentzian</i> lortutako puntuazio zuzenen bilakaera geruzaren arabera (hezkuntza-sarea eta irakasteredua).	7
Rs1.2.1.3 taula eta grafikoak: LHko 4. mailako ikasleek kompetentziaren dimentsioetan (<i>Irakurmena, Entzumena, Idazmena</i>) lortutako puntuazio zuzenen bilakaera, orokorra eta sexuaren arabera.	8
Rs1.2.1.4 taula: LHko 4. mailako ikasleen ehunekoa <i>Euskarazko hizkuntza-komunikazioko kompetentziako</i> hiru errendimendu-mailetakoko bakoitzean, aldagai hauen arabera: adin-egokitasuna irakasmalarekiko, ikasleen ISEK indize sozio-ekonomiko eta kulturala, ikastetxearen titulartasuna, gurasoen ikasketa maila, jaiolekua eta etxeko hizkuntza.	9
Rs1.2.1.4 grafikoa: LHko 4. mailako ikasleen ehunekoa <i>Euskarazko hizkuntza-komunikazioko kompetentziako</i> hiru errendimendu-mailetakoko bakoitzean, aldagai hauen arabera: adin-egokitasuna irakasmalarekiko, ikasleen ISEK indize sozio-ekonomiko eta kulturala, ikastetxearen titulartasuna, gurasoen ikasketa maila, jaiolekua eta etxeko hizkuntza.	10



EUSKARAZKO HIZKUNTZA-KOMUNIKAZIOKO KONPETENTZIAREN ESKURAPENARI BURUZKO DATUAK LEHEN HEZKUNTZAKO (LH) 4. MAILAKO IKASLEEN ARTEAN. EBALUAZIO DIAGNOSTIKOA 2009, 2010, 2011 eta 2013¹.

Adierazle honek Lehen Hezkuntzako (LH) 4. mailako ikasleek *Euskarazko hizkuntza-komunikazioko kompetentzian* izan duten errendimendu-mailari buruzko informazioa ematen du. Emaitzak Euskal Autonomia Erkidegoan (EAE) 2009, 2010, 2011 eta 2013n gauzatu ziren Ebaluazio Diagnostikoetan lortutako emaitzak dira. Ebaluazioan 250 puntuko batez bestekoa finkatu da, 50 puntuko desbiderapen tipikoa eta hiru errendimendu-maila.

Emaitzak zenbait aldagai kontuan izanik aztertu dira: ikasleen sexua, kompetentziaren dimentsioak (entzumena, irakurmena, idazmena), irakasteredua², eta hezkuntza-sarea³ (geruzak), indize sozio-ekonomikoa eta kulturala (ISEK), irakasmalarekiko egokitasuna (jaioturtea eta irakasmala), gurasoen ikasketa mailarik altuena, jaiolekua eta etxeke hizkuntza.

2013an, Lehen Hezkuntzako 4. mailako ikasleen artean, % 50,1ek ikastetxe publikoetan ikasten du, eta % 49,9k ikastetxe itunduetan. Proporzio hau 2009tik hona mantendu da, ia aldaketarik gabe.

2013ko Ebaluazio Diagnostikoan, *Euskarazko hizkuntza-komunikazioko kompetentzian* ikasleen banaketa errendimendu-mailen artean honako hau izan da, handienetik txikienera: erdi-mailan ikasleen % 43,4 egon da, hasiera-mailan, ikasleen % 30,6 eta maila aurreratuan, % 26,0. Maila aurreratuan eta erdi-mailan nesken ehunekoa mutilena baino 6,2 puntu eta 2,6 puntu handiagoa izan da, hurrenez hurren. Hasiera-mailan mutilen ehunekoa 8,8 puntu handiagoa izan da neskena baino. 2009-2013 aldirian, errendimendu-maila bakoitzeko ikasleen ehunekoaren bilakaera positiboa izan da erdi-mailan (6,8 puntu), baina jaitsi egin da hasiera-mailan (2,3 puntu) eta maila aurreratuan (4,5 puntu).

2013ko geruzetako batez besteko puntuazioak aztertzen baditugu, puntuaziorik altuena (265) itunpeko D ereduan izan dela ikus daiteke, eta gero D eredu publikoan (257) eta itunpeko B ereduan (244). Finkatutako batez besteko puntuazioaren azpitik, handienetik txikienera, gainerako geruzak daude, hots, B eredu publikoa (231) itunpeko A eredua (215) eta A eredu publikoa (185). 2009-2013 aldirian, ikasleen batez besteko puntuazioen bilakaera positiboa izan da A eredu publikoan (23 puntu) eta itunpeko A ereduan (18 puntu), baina arinki negatiboa izan da gainerako geruzetan. 2011 eta 2013 urteen artean, geruza guztietan bilakaera negatiboa izan da.

Euskarazko hizkuntza-komunikazioko kompetentziaren hiru dimentsioen bilakaera aztertzen badugu, ikasleen puntuazioak *Irakurmenean* 2009-2013 aldirian hobetu direla ikus daiteke, eta *Entzumenean* 2011-2013 aldirian okerrera egin dutela, bai neskenak baita mutilenak ere.

¹ Informazio gehiagorako: Ebaluazio Diagnostikoa 2009, 2010, 2011 eta 2013. Txosten orokorra. <http://www.isei-ivei.net/cast/pub/indexpub.htm>

² EAEn hiru irakasteredu daude: A eredua (irakas-hizkuntza gaztelania), B eredua (irakas-hizkuntza euskara eta gaztelania) eta D eredua (irakas-hizkuntza euskara).

³ EAEn bi hezkuntza-sare daude, publikoa eta itunpekoa, biak diru publikoarekin finantzatuak.



Rs1.2.1

Curriculum kompetentzia LHko 4. mailan:

Euskara

HEZKUNTZAKO
ADIERAZLEEN
EUSKAL SISTEMA



Alabaina, *Idazmenean* mutilen puntuazioa 2 puntu igo da eta neskena 3 puntu jeitsi da 2009-2013 aldian. Aldi horretan, neskek mutilek baino puntuazio altuagoak daukate dimentsio guztietan.

2013an, *Euskarazko hizkuntza-komunikazioko kompetentzian* erdi-mailan eta maila aurreratuan ehuneko handiena duten ikasleen profila honako hau da: adinagatik dagokion irakasmilan dago (% 71,9), autoktonoa da (% 70,4) eta ISEK indize ertain altua du (% 75,8). Erdi-mailan eta maila aurreratuan ehuneko txikiena duten ikasleen profila hau da: irakasmillarik errepikatu du (% 34,8), etorkina da, (% 51,1), eta ISEK indize baxua du (% 56,7). 2009-2013 aldian, euskal ikasleen ezaugarriak ez dute aldaketa handirik jaso, bi kontutan izan ezik: gurasoen ikasketa maila handitu egin da, eta halaber, familia-hizkuntza bezala euskara erabiltzen duten ikasleen kopurua ere handitu egin da.



Rs1.2.1

Curriculum kompetentzia LHko 4. mailan:

Euskara

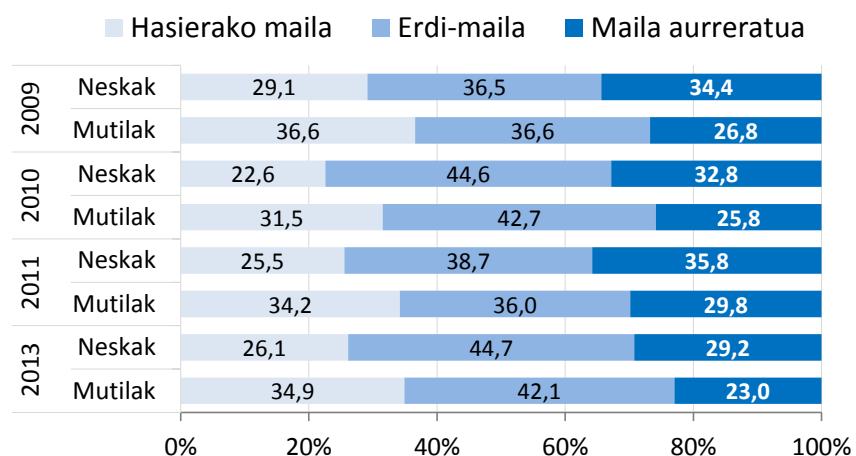
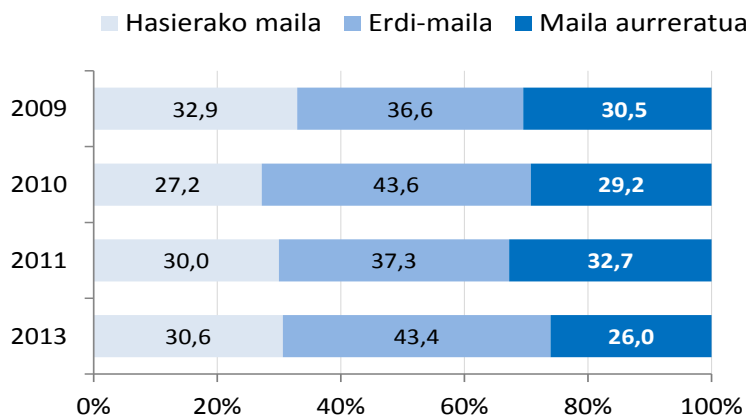
HEZKUNTZAKO
ADIERAZLEEN
EUSKAL SISTEMA



Rs1.2.1.1 taula eta grafikoak:

LHko 4. mailako ikasleen ehunekoaren bilakaera *Euskarazko hizkuntza-komunikazioko kompetentziako* hiru errendimendu-mailetako bakoitzean, orokorra eta sexuaren arabera.

	Errendimendu maila HASIERA			Errendimendu maila ERDIA			Errendimendu maila AURRERATUA		
	Guztira	Neskak	Mutilak	Guztira	Neskak	Mutilak	Guztira	Neskak	Mutilak
2009	32,9	29,1	36,6	36,6	36,5	36,6	30,5	34,4	26,8
2010	27,2	22,6	31,5	43,6	44,6	42,7	29,2	32,8	25,8
2011	30,0	25,5	34,2	37,3	38,7	36,0	32,7	35,8	29,8
2013	30,6	26,1	34,9	43,4	44,7	42,1	26,0	29,2	23,0



Iturria: ISEI-IVEI. Ebaluazio Diagnostikoa 2009, 2010, 2011 eta 2013.



Rs1.2.1

Curriculum kompetentzia LHko 4. mailan:

Euskara

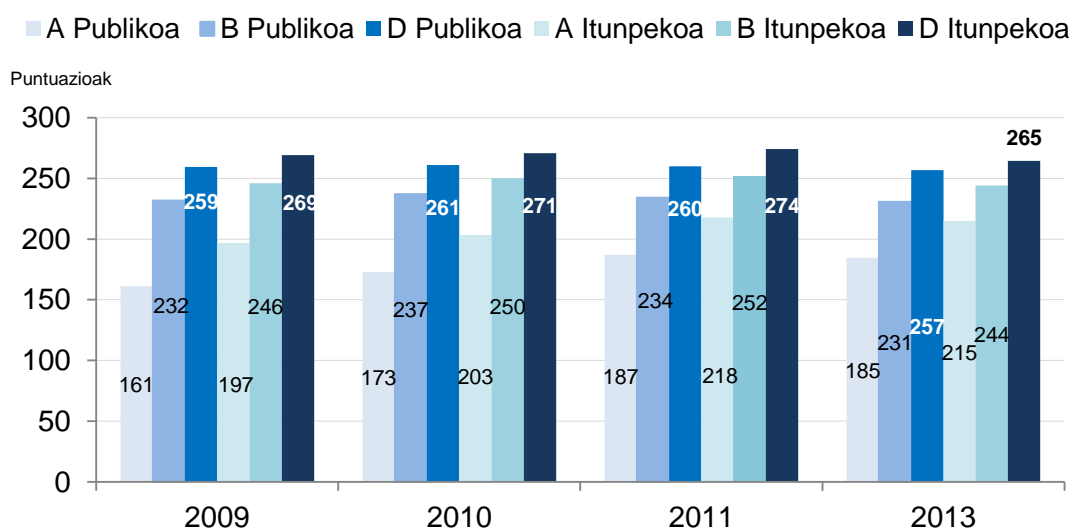
HEZKUNTZAKO
ADIERAZLEEN
EUSKAL SISTEMA



Rs1.2.1.2 taula eta grafikoa:

LHko 4. mailako ikasleek *Euskarazko hizkuntza-komunikazioko kompetentzian* lortutako puntuazio zuzenen bilakaera geruzaren arabera (hezkuntza-sarea eta irakasteredua).

	2009	2010	2011	2013
A Publikoa	161	173	187	185
B Publikoa	232	237	234	231
D Publikoa	259	261	260	257
A Itunpekoa	197	203	218	215
B Itunpekoa	246	250	252	244
D Itunpekoa	269	271	274	265



Iturria: ISEI-IVEI. Ebaluazio Diagnostikoa 2009, 2010, 2011 eta 2013.



Rs1.2.1

Curriculum kompetentzia LHko 4. mailan:

Euskara

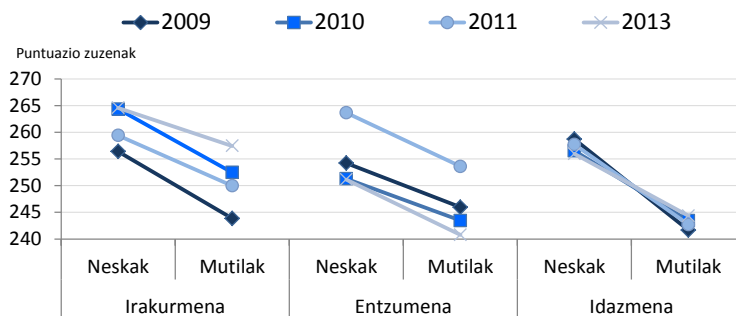
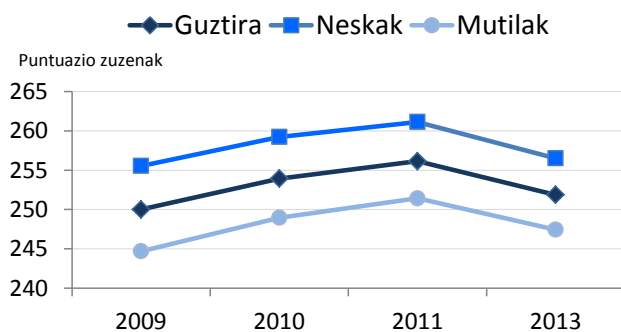
HEZKUNTZAKO
ADIERAZLEEN
EUSKAL SISTEMA



Rs1.2.1.3 taula eta grafikoak:

LHko 4. mailako ikasleek kompetentziaren dimentsioetan (*Irakurmena, Entzumena, Idazmena*) lortutako puntuazio zuzenen bilakaera, orokorra eta sexuaren arabera.

		2009	2010	2011	2013
Guztira	Guztira	250	254	256	252
	Neskak	256	259	261	257
	Mutilak	245	249	251	247
<i>Irakurmena</i>	Guztira	250	258	255	246
	Neskak	256	264	259	251
	Mutilak	244	252	250	241
<i>Entzumena</i>	Guztira	250	247	259	261
	Neskak	254	251	264	265
	Mutilak	246	243	254	257
<i>Idazmena</i>	Guztira	250	250	250	250
	Neskak	259	257	258	256
	Mutilak	242	243	243	244



Iturria: ISEI-IVEI. Ebaluazio Diagnostikoa 2009, 2010, 2011 eta 2013.



Rs1.2.1.4 taula:

LHko 4. mailako ikasleen ehunekoa *Euskarazko hizkuntza-komunikazioko kompetentziako* hiru errendimendu-mailetakoko bakoitzean, aldagai hauen arabera: adin-egokitasuna irakasmalarekiko, ikasleen ISEK indize sozio-ekonomiko eta kulturala, ikastetxearen titulartasuna, gurasoen ikasketa maila, jaiolekua eta etxeko hizkuntza.

		Ikasle %				Hasierako maila	Erdi-maila 2013	Maila aurreratua
		2009	2010	2011	2013			
ISEK	Maila baxua	14,6	15,8	14,7	16,7	43,3	41,0	15,8
	Maila ertain baxua	23,3	24,2	24,2	25,0	32,5	43,2	24,3
	Maila ertain altua	28,0	26,6	27,4	27,1	24,2	43,0	32,8
	Maila altua	34,0	33,3	33,7	31,2	27,9	45,1	27,0
Egokitasuna	Adina bat dator ikasmalarekin	93,0	92,2	92,7	93,2	28,1	44,3	27,7
	Adina EZ dator bat ikasmalarekin	7,0	7,8	7,3	6,8	65,2	31,1	3,7
Titulartasuna	Publikoa	50,5	49,9	50,3	50,1	29,9	43,5	26,6
	Itunpekoa	49,5	50,1	49,7	49,9	31,4	43,2	25,5
Gurasoen ikasketa mailarik altuena	Derrigorrezko ikasketak bukatu gabe	3,3	3,0	3,7	3,6	27,5	45,6	27,0
	Derrigorrezko ikasketak	13,0	12,6	14,4	14,1	31,3	42,2	26,5
	Batxilergoa, HZ	34,4	34,1	38,5	36,0	30,3	43,7	26,0
	Goi mailako ikasketak	41,0	41,4	43,4	46,2	29,7	43,9	26,4
Jaioterria	Autoktonoa	94,9	94,2	94,8	95,1	29,6	43,5	26,9
	Emigratzailea	5,1	5,8	5,2	4,9	48,9	41,8	9,3
Familia-hizkuntza*	Euskara	18,0	26,1	23,6	25,3	16,3	39,6	44,1
	Euskara EZ dena	81,0	69,8	76,4	74,1	35,4	44,7	19,9

*2009 eta 2010. urteetan, ikasle kopuru txiki batek ez zuen etxeko hizkuntzaren galdera erantzun.



Rs1.2.1

Curriculum kompetentzia LHko 4. mailan:

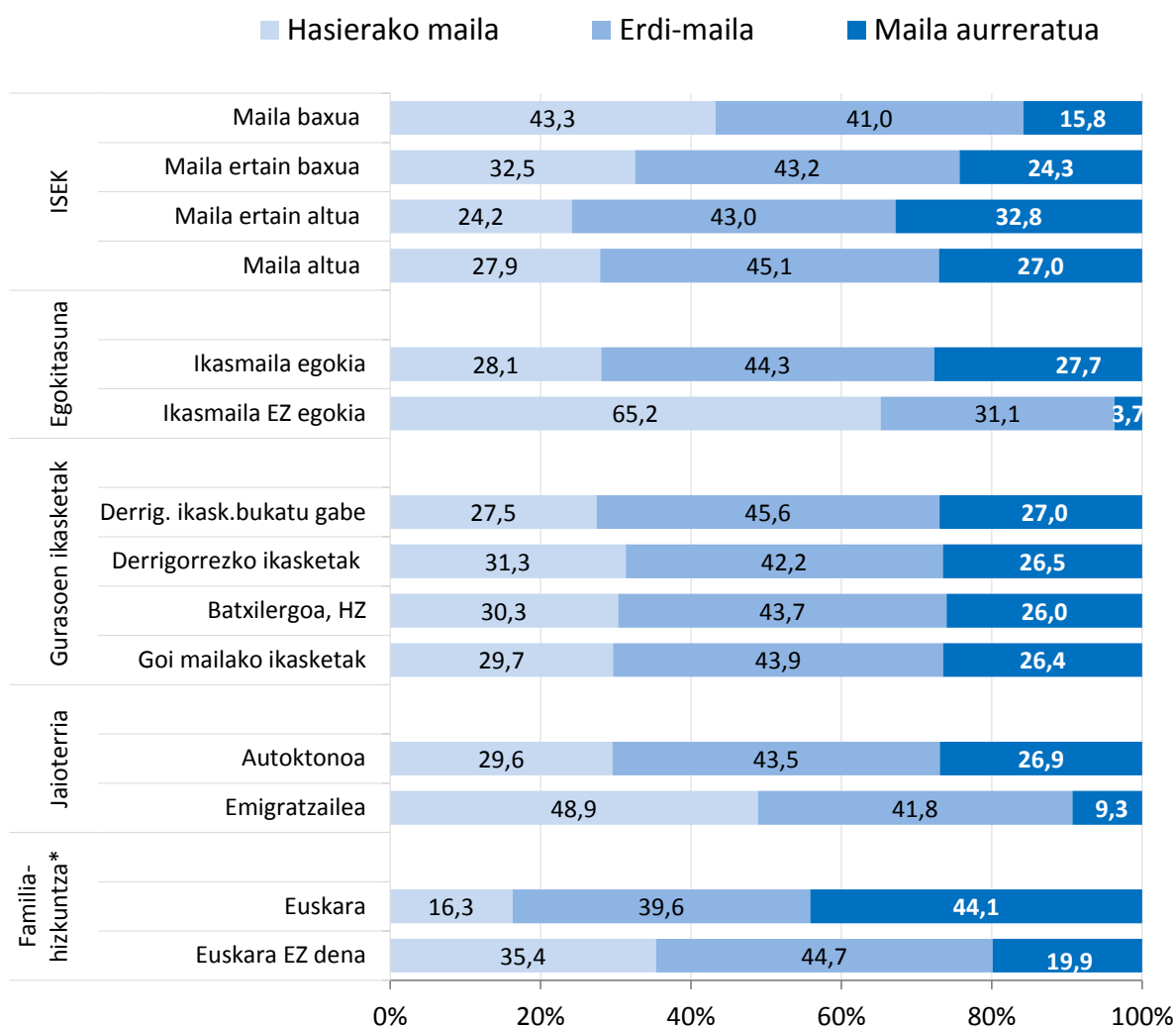
Euskara

HEZKUNTZAKO
ADIERAZLEEN
EUSKAL SISTEMA



Rs1.2.1.4 grafikoa:

LHko 4. mailako ikasleen ehunekoa *Euskarazko hizkuntza-komunikazioko kompetentziako* hiru errendimendu-mailetakako bakoitzean, aldagai hauen arabera: adin-egokitasuna irakasmalarekiko, ikasleen ISEK indize sozio-ekonomiko eta kulturala, ikastetxearen titulartasuna, gurasoen ikasketa maila, jaiolekua eta etxeko hizkuntza.



Iturria: ISEI-IVEI. Ebaluazio Diagnostikoa 2013.