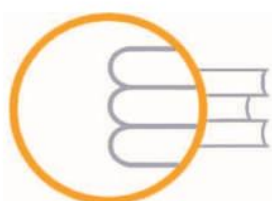
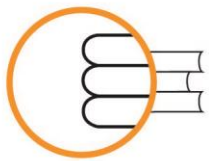


ISEI - IVEI

**Rs1.2.2. CURRICULUM KONPETENTZIA LHko 4.
MAILAN: GAZTELANIAZKO HIZKUNTZA-
KOMUNIKAZIOA**



ISEI·IVEI



ISEI•IVEI

IRAKAS-SISTEMA EBALUATU
ETA IKERTZEKO ERAKUNDEA
INSTITUTO VASCO DE EVALUACIÓN
E INVESTIGACIÓN EDUCATIVA

EUSKO JAURLARITZA



GOBIERNO VASCO

HEZKUNTZA, HIZKUNTZA POLITIKA
ETA KULTURA SAILA

DEPARTAMENTO DE EDUCACION,
POLITICA LINGUISTICA Y CULTURA

Edizioa: 2014ko martxoa

© ISEI•IVEI-k argitaratua

ISEI•IVEI-K ARGITARATUA

Irakas-sistema Ebaluatuta eta Ikertzeko Erakundea

Asturias 9, 3.a - 48015 Bilbo

Tel.: 94 476 06 04 - Fax: 94 476 37 84

info@isei-ivei.net - www.isei-ivei.net

LAN TALDEA

Araceli de Francisco

Inmaculada Tambo

José Ramón Ugarriza

M^a Paz Martínez

KOORDINATZAILEA

M^a Paz Martínez

AHOLKULARITZA TEKNIKOA

Eduardo Ubieta



Rs1.2.2

Curriculum konpetentzia LHko 4. mailan:
Gaztelania

SISTEMA VASCO
DE INDICADORES
EDUCATIVOS



| | |
|---|----|
| Sarrera | 4 |
| Rs1.2.2.1 taula eta grafikoak: LHko 4. mailako ikasleen ehunekoaren bilakaera <i>Gaztelaniazko hizkuntza-komunikazioko konpetentziako</i> hiru errendimendu-mailetakoko bakoitzean, orokorra eta sexuaren arabera. | 6 |
| Rs1.2.2.2 taula eta grafikoa: LHko 4. mailako ikasleek <i>Gaztelaniazko hizkuntza-komunikazioko konpetentzian</i> lortutako puntuazio zuzenen bilakaera geruzaren arabera (hezkuntza-sarea eta irakasteredua). | 7 |
| Rs1.2.2.3 taula eta grafikoak: LHko 4. mailako ikasleek konpetentziaren dimentsioetan (<i>Irakurmena, Entzumena, Idazmena</i>) lortutako puntuazio zuzenen bilakaera, orokorra eta sexuaren arabera. | 8 |
| Rs1.2.2.4 taula: LHko 4. mailako ikasleen ehunekoa <i>Gaztelaniazko hizkuntza-komunikazioko konpetentziako</i> hiru errendimendu-mailetakoko bakoitzean, aldagai hauen arabera: adin-egokitasuna irakasmalarekiko, ikasleen ISEK indize sozio-ekonomiko eta kulturala, ikastetxearen titulartasuna, gurasoen ikasketa maila, jaiolekua eta etxeko hizkuntza. | 9 |
| Rs1.2.2.4 grafikoa: LHko 4. mailako ikasleen ehunekoa <i>Gaztelaniazko hizkuntza-komunikazioko konpetentziako</i> hiru errendimendu-mailetakoko bakoitzean, aldagai hauen arabera: adin-egokitasuna irakasmalarekiko, ikasleen ISEK indize sozio-ekonomiko eta kulturala, ikastetxearen titulartasuna, gurasoen ikasketa maila, jaiolekua eta etxeko hizkuntza. | 10 |



GAZTELANIAZKO HIZKUNTZA-KOMUNIKAZIOKO KONPETENTZIAREN ESKURAPENARI BURUZKO DATUAK LEHEN HEZKUNTZAKO (LH) 4. MAILAKO IKASLEEN ARTEAN. EBALUAZIO DIAGNOSTIKOA 2009, 2010, 2011 eta 2013¹.

Adierazle honek Lehen Hezkuntzako (LH) 4. mailako ikasleek *Gaztelaniazko hizkuntza-komunikazioko kompetentzian* izan duten errendimendu-mailari buruzko informazioa ematen du. Emaitzak Euskal Autonomia Erkidegoan (EAE) 2009, 2010, 2011 eta 2013n gauzatu ziren Ebaluzio Diagnostikoetan lortutako emaitzak dira. Ebaluzioan 250 puntuko batez bestekoa finkatu da, 50 puntuko desbiderapen tipikoa eta hiru errendimendu-maila.

Emaitzak zenbait aldagai kontuan izanik aztertu dira: ikasleen sexua, kompetentziaren dimentsioak (entzumena, irakurmena, idazmena), irakasteredua², eta hezkuntza-sarea³ (geruzak), indize sozio-ekonomikoa eta kulturala (ISEK), irakasmalarekiko egokitasuna (jaioturtea eta irakasmala), gurasoen ikasketa mailarik altuena, jaiolekua eta etxeko hizkuntza.

2013an, Lehen Hezkuntzako 4. mailako ikasleen artean, %50,1ek ikastetxe publikoetan ikasten du, eta %49,9k ikastetxe itunduetan. Proportzio hau 2009tik hona mantendu da, ia aldaketarik gabe.

2013ko Ebaluzio Diagnostikoan, *Gaztelaniazko hizkuntza-komunikazioko kompetentzian* ikasleen banaketa errendimendu-mailen artean honako hau izan da, handienetik txikienera: erdi-mailan ikasleen % 64,9 egon da, maila aurreratuan, ikasleen % 28,8 eta hasierako mailan, % 6,3. Hasierako mailan eta erdi-mailan nesken ehunekoa mutilena baino 0,1 puntu eta 3,7 puntu handiagoa izan da, hurrenez hurren. Maila aurreratuan mutilen ehunekoa 3,8 puntu handiagoa izan da neskena baino. 2009-2013 aldirian, errendimendu-maila bakoitzeko ikasleen ehunekoaren bilakaera positiboa izan da erdi-mailan (9,8 puntu) eta maila aurreratuan (1,7 puntu), baina jaitsi egin da hasierako mailan (11,6 puntu).

2013ko geruzetako batez besteko puntuazioak aztertzen baditugu, puntuaziorik altuena itunpeko A ereduan (273) izan dela ikus daiteke, eta gero itunpeko B (269) eta D (261) ereduetan. Sare publikoaren barruan, puntuaziorik altuenak D (257) eta B (255) ereduetan izan dira, eta puntuaziorik apalena, A ereduan (239). 2009-2013 aldirian, ikasleen batez besteko puntuazioen bilakaera positiboa izan da geruza guztietan. Handipen altuenak sare publikoko hiru ereduetan eta itunpeko D ereduan izan dira, eta apalena, itunpeko B eta A ereduetan.

Gaztelaniazko hizkuntza-komunikazioko kompetentziaren hiru dimentsioen bilakaera aztertzen badugu, ikasleen puntuazioak *Irakurmenean* eta *Entzumenean* 2009-2013

¹ Informazio gehiagorako: Ebaluzio Diagnostikoa 2009, 2010, 2011 eta 2013. Txosten orokorra. <http://www.isei-ivei.net/cast/pub/indexpub.htm>

² EAEn hiru irakasteredu daude: A eredua (irakas-hizkuntza gaztelania), B eredua (irakas-hizkuntza euskara eta gaztelania) eta D eredua (irakas-hizkuntza euskara).

³ EAEn bi hezkuntza-sare daude, publikoa eta itunpekoa, biak diru publikoarekin finantzatuak.



Rs1.2.2

Curriculum kompetentzia LHko 4. mailan: Gaztelania

SISTEMA VASCO
DE INDICADORES
EDUCATIVOS



aldian hobetu direla ikus daiteke, bai mutilenak bai neskenak, eta puntuazio bien handipena altuagoa izan da mutilen kasuan nesken kasuan baino. *Idazmenean*, berriz, mutilen puntuazioak 3 puntu handitu dira eta neskenak 3 puntu gutxitu dira 2009-2013 aldian. 2013. urtean, nesken puntuazioak mutilenak baino altuagoak izan dira *Irakurmenean* (1 puntu) eta *Idazmenean* (10 puntu); mutilen puntuazioak berriz, neskenak baino altuagoak izan dira *Entzumenean* (9 puntu).

2013an, *Gazletaniako hizkuntza-komunikazioko kompetentzian* erdi-mailan eta maila aurreratuan ehuneko handiena duten ikasleen profila honako hau da: adinagatik dagokion irakasmilan dago (% 94,6), autoktonoa da (% 93,9) eta ISEK indize altua du (% 96,3). Erdi-mailan eta maila aurreratuan ehuneko txikiena duten ikasleen profila hau da: irakasmilarik errepikatu du (% 81,9), etorkina da, (% 90,5), eta ISEK indize baxua du (% 90,8). 2009-2013 aldian, euskal ikasleen ezaugarriak ez dute aldaketa handirik jaso, bi kontutan izan ezik: gurasoen ikasketa maila handitu egin da, eta halaber, familia-hizkuntza bezala euskara erabiltzen duten ikasleen kopurua ere handitu egin da.



Rs1.2.2

Curriculum kompetentzia LHko 4. mailan: Gaztelania

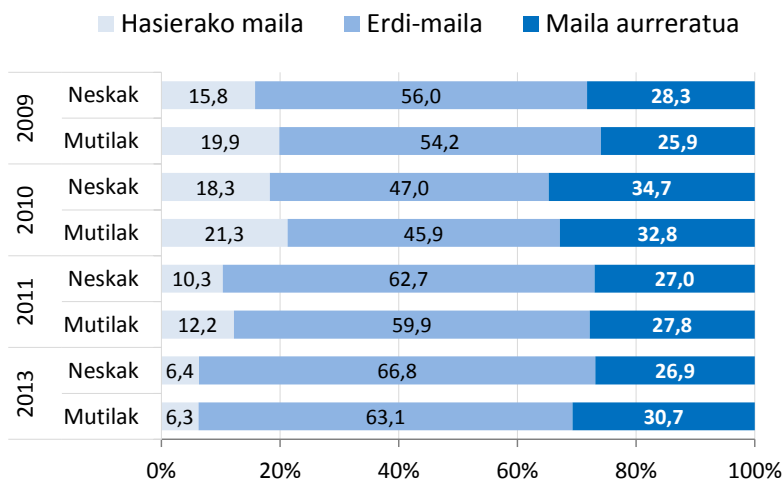
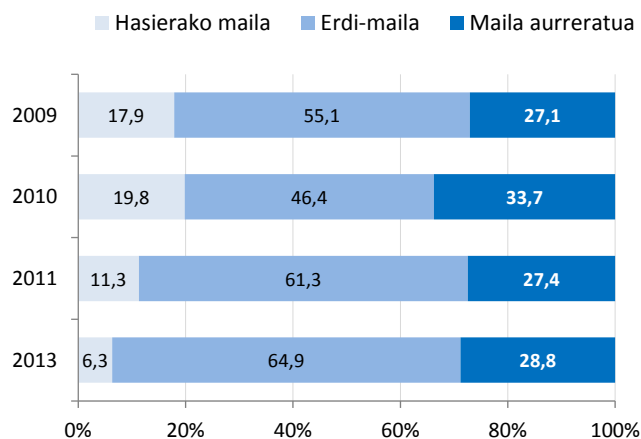
SISTEMA VASCO
DE INDICADORES
EDUCATIVOS



Rs1.2.2.1 taula eta grafikoak:

LHko 4. mailako ikasleen ehunekoaren bilakaera **Gaztelaniazko hizkuntza-komunikazioko kompetentziako** hiru errendimendu-mailetako bakoitzean, orokorra eta sexuaren arabera.

| | Errendimendu maila HASIERA | | | Errendimendu maila ERDIA | | | Errendimendu maila AURRERATUA | | |
|------|----------------------------|--------|---------|--------------------------|--------|---------|-------------------------------|--------|---------|
| | Guztira | Neskak | Mutilak | Guztira | Neskak | Mutilak | Guztira | Neskak | Mutilak |
| 2009 | 17,9 | 15,8 | 19,9 | 55,1 | 56,0 | 54,2 | 27,1 | 28,3 | 25,9 |
| 2010 | 19,8 | 18,3 | 21,3 | 46,4 | 47,0 | 45,9 | 33,7 | 34,7 | 32,8 |
| 2011 | 11,3 | 10,3 | 12,2 | 61,3 | 62,7 | 59,9 | 27,4 | 27,0 | 27,8 |
| 2013 | 6,3 | 6,4 | 6,3 | 64,9 | 66,8 | 63,1 | 28,8 | 26,9 | 30,7 |



Iturria: ISEI-IVEI. Ebaluazio Diagnostikoa 2009, 2010, 2011 eta 2013.



Rs1.2.2

Curriculum kompetentzia LHko 4. mailan: Gaztelania

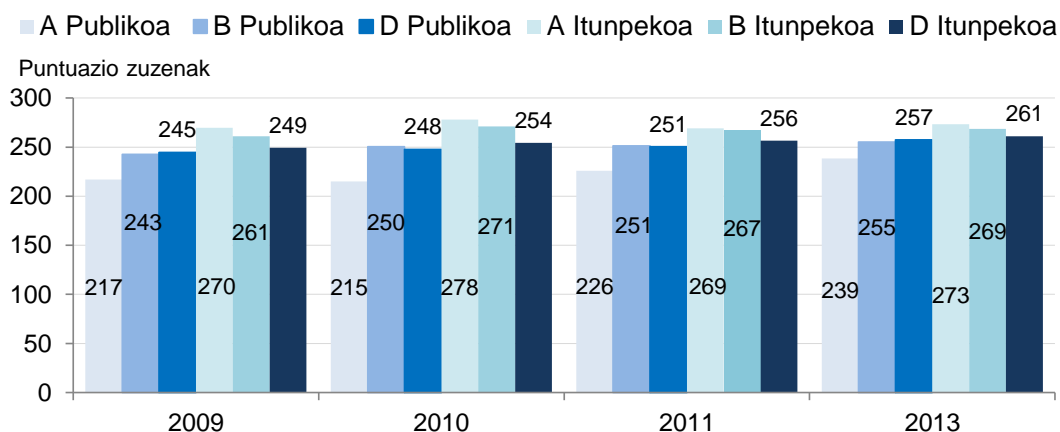
SISTEMA VASCO
DE INDICADORES
EDUCATIVOS



Rs1.2.2.2 taula eta grafikoa:

LHko 4. mailako ikasleek *Gaztelaniazko hizkuntza-komunikazioko kompetentzian* lortutako puntuazio zuzenen bilakaera geruzaren arabera (hezkuntza-sarea eta irakasteredua).

| | 2009 | 2010 | 2011 | 2013 |
|-------------|------|------|------|------|
| A Publikoa | 217 | 215 | 226 | 239 |
| B Publikoa | 243 | 250 | 251 | 255 |
| D Publikoa | 245 | 248 | 251 | 257 |
| A Itunpekoa | 270 | 278 | 269 | 273 |
| B Itunpekoa | 261 | 271 | 267 | 269 |
| D Itunpekoa | 249 | 254 | 256 | 261 |



Iturria: ISEI-IVEI. Ebaluazio Diagnostikoa 2009, 2010, 2011 eta 2013.



Rs1.2.2

Curriculum kompetentzia LHko 4. mailan: Gaztelania

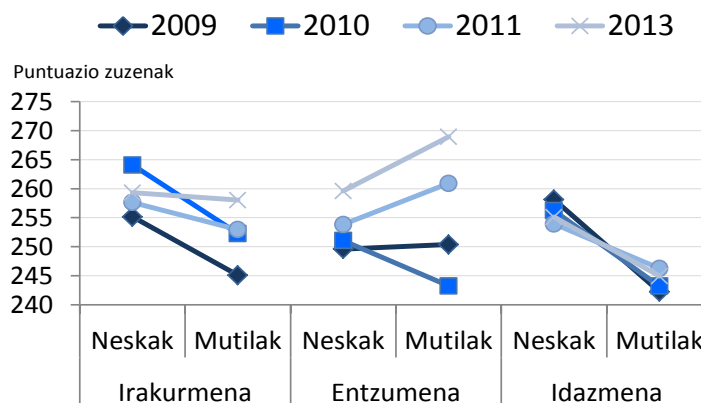
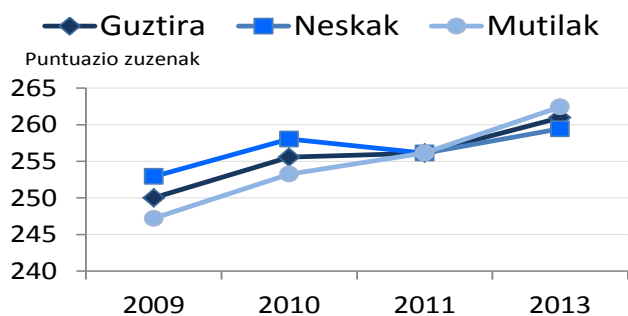
SISTEMA VASCO
DE INDICADORES
EDUCATIVOS



Rs1.2.2.3 taula eta grafikoak:

LHko 4. mailako ikasleek kompetentziaren dimentsioetan (*Irakurmena, Entzumena, Idazmena*) lortutako puntuazio zuzenen bilakaera, orokorra eta sexuaren arabera.

| | | 2009 | 2010 | 2011 | 2013 |
|------------|---------|------|------|------|------|
| Guztira | Guztira | 250 | 256 | 256 | 261 |
| | Neskak | 253 | 258 | 256 | 259 |
| | Mutilak | 247 | 253 | 256 | 262 |
| Irakurmena | Guztira | 250 | 258 | 255 | 259 |
| | Neskak | 255 | 264 | 258 | 259 |
| | Mutilak | 245 | 252 | 253 | 258 |
| Entzumena | Guztira | 250 | 247 | 257 | 264 |
| | Neskak | 250 | 251 | 254 | 260 |
| | Mutilak | 250 | 243 | 261 | 269 |
| Idazmena | Guztira | 250 | 250 | 250 | 250 |
| | Neskak | 258 | 256 | 254 | 255 |
| | Mutilak | 242 | 243 | 246 | 245 |



Iturria: ISEI-IVEI. Ebaluazio Diagnostikoa 2009, 2010, 2011 eta 2013.



Rs1.2.2.4 taula:

LHko 4. mailako ikasleen ehunekoa *Gaztelaniazko hizkuntza-komunikazioko kompetentziako* hiru errendimendu-mailetako bakoitzean, aldagai hauen arabera: adin-egokitasuna irakasmalarekiko, ikasleen ISEK indize sozio-ekonomiko eta kulturala, ikastetxearen titulartasuna, gurasoen ikasketa maila, jaiolekua eta etxeko hizkuntza.

| | Ikasle % | | | | Hasierako maila | Erdi-maila 2013 | Maila aurreratua | |
|------------------------------------|--|------|------|------|-----------------|-----------------|------------------|------|
| | 2009 | 2010 | 2011 | 2013 | | | | |
| ISEK | Maila baxua | 14,6 | 15,9 | 14,9 | 16,9 | 9,2 | 69,1 | 21,7 |
| | Maila ertain baxua ² | 23,3 | 24,2 | 24,2 | 24,9 | 7,6 | 66,7 | 25,7 |
| | Maila ertain altua ² | 28,0 | 26,6 | 27,3 | 27,2 | 6,4 | 65,6 | 28,0 |
| | Maila altua ² | 34,0 | 33,2 | 33,6 | 31,0 | 3,7 | 60,4 | 35,9 |
| Egokitasuna | Adina bat dator ikasmalarekin | 93,0 | 91,9 | 92,3 | 92,6 | 5,4 | 64,2 | 30,5 |
| | Adina EZ dator bat ikasmalarekin | 7,0 | 8,1 | 7,7 | 7,4 | 18,1 | 73,7 | 8,1 |
| Titulartasuna | Publikoa | 50,5 | 50,0 | 50,3 | 50,2 | 7,8 | 67,3 | 25,0 |
| | Itunpekoa | 49,5 | 50,0 | 49,7 | 49,7 | 4,8 | 62,4 | 32,7 |
| Gurasoen ikasketa mailarik altuena | Derrigorrezko ikasketak bukatu gabe | 3,3 | 3,1 | 3,8 | 3,6 | 5,5 | 65,2 | 29,3 |
| | Derrigorrezko ikasketak | 13,0 | 12,6 | 14,6 | 14,0 | 6,0 | 65,3 | 28,7 |
| | Batxilergoa, HZ | 34,4 | 34,0 | 38,3 | 35,9 | 6,4 | 64,4 | 29,2 |
| | Goi mailako ikasketak | 41,0 | 41,3 | 43,3 | 46,4 | 6,3 | 65,4 | 28,2 |
| Jaioterria | Autoktonoa | 94,9 | 93,7 | 94,0 | 94,8 | 6,1 | 64,3 | 29,6 |
| | Emigratzailea | 5,1 | 6,3 | 6,0 | 5,2 | 9,5 | 72,6 | 17,9 |
| Familia-hizkuntza* | Euskara | 18,0 | 25,9 | 23,3 | 24,3 | 7,8 | 65,1 | 27,1 |
| | Euskara EZ dena | 81,0 | 69,9 | 76,7 | 72,0 | 5,7 | 64,6 | 29,6 |

*2009 eta 2010. urteetan, ikasle kopuru txiki batek ez zuen etxeko hizkuntzaren galdera erantzun.

Iturria: ISEI-IVEI. Ebaluazio Diagnostikoa 2009, 2010, 2011 eta 2013.

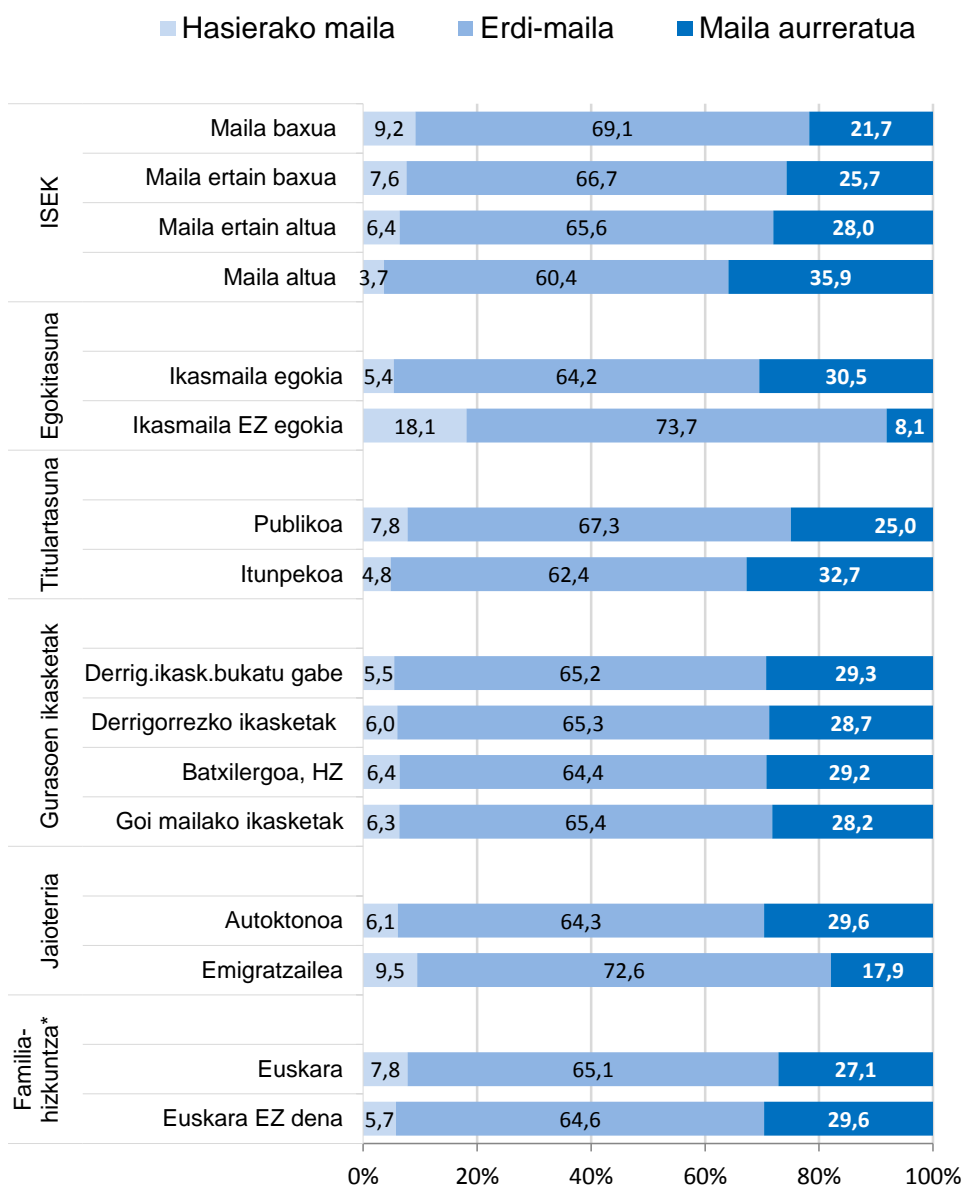


Rs1.2.2

Curriculum kompetentzia LHko 4. mailan: Gaztelania

Rs1.2.2.4 grafikoa:

LHko 4. mailako ikasleen ehunekoa *Gaztelaniazko hizkuntza-komunikazioko kompetentziako* hiru errendimendu-mailetako bakoitzean, aldagai hauen arabera: adin-egokitasuna irakasmalarekiko, ikasleen ISEK indize sozio-ekonomiko eta kulturala, ikastetxearen titulartasuna, gurasoen ikasketa maila, jaiolekua eta etxeko hizkuntza.



Iturria: ISEI-IVEI. Ebaluazio Diagnostikoa 2013.