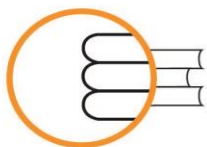


## ISEI - IVEI

**Rs1.2.3. CURRICULUM KONPETENTZIA LHko 4.  
MAILAN: MATEMATIKA.**





**ISEI-IVEI**

IRAKAS-SISTEMA EBALUATU  
ETA IKERTZEKO ERAKUNDEA  
INSTITUTO VASCO DE EVALUACIÓN  
E INVESTIGACIÓN EDUCATIVA

**EUSKO JAURLARITZA**



**GOBIERNO VASCO**

HEZKUNTZA, HIZKUNTZA POLITIKA  
ETA KULTURA SAILA

DEPARTAMENTO DE EDUCACION,  
POLITICA LINGUISTICA Y CULTURA

---

**Edizioa: 2014ko martxo**

**© ISEI-IVEI-k argitaratua**

**ISEI-IVEI-K ARGITARATUA**

Irakas-sistema Ebaluatuta eta Ikertze Erakundea

Asturias 9, 3.a - 48015 Bilbo

Tel.: 94 476 06 04 - Fax: 94 476 37 84

info@isei-ivei.net - [www.isei-ivei.net](http://www.isei-ivei.net)

**LAN TALDEA**

Araceli de Francisco

Inmaculada Tambo

José Ramón Ugarriza

M<sup>a</sup> Paz Martínez

**KOORDINATZAILEA**

M<sup>a</sup> Paz Martínez

**AHOLKULARITZA TEKNIKOA**

Eduardo Ubieta



## Rs1.2.3

Curriculum konpetentzia LHko 4. mailan:  
Matematika.

SISTEMA VASCO  
DE INDICADORES  
EDUCATIVOS



Sarrera	4
Rs1.2.3.1 taula eta grafikoak: LHko 4. mailako ikasleek <i>Matematikarako konpetentzian</i> eta konpetentziaren dimentsioetan ( <i>Kantitatea; Espazioa eta forma; Aldaketak, erlazioak eta ziurgabetasuna eta Problemen ebazpena</i> ) lortutako batez besteko puntuazioen bilakaera. Orokorra eta sexuaren arabera.	6
Rs1.2.3.2 taula eta grafikoak: LHko 4. mailako ikasleen ehunekoaren bilakaera <i>Matematikarako konpetentziako</i> hiru errendimendu-mailetako bakoitzean, orokorra eta sexuaren arabera.	7
Rs1.2.3.3 taula eta grafikoak: LHko 4. mailako ikasleek <i>Matematikarako konpetentzian</i> lortutako batez besteko puntuazioen bilakaera, geruzaren arabera (irakasteredua eta hezkuntza-sarea).	8
Rs1.2.3.4 taula: LHko 4. mailako ikasleen ehunekoa <i>Matematikarako konpetentziako</i> hiru errendimendu-mailetako bakoitzean, aldagai hauen arabera: adin-egokitasuna irakasmalarekiko, ikasleen ISEK (Indize Sozio-ekonomiko eta Kulturala), ikastetxearen titulartasuna, gurasoen ikasketa maila, jaiolekua, familiako hizkuntza eta probako hizkuntza.	9
Rs1.2.3.4 grafikoa: LHko 4. mailako ikasleen ehunekoa <i>Matematikarako konpetentziako</i> hiru errendimendu-mailetako bakoitzean, aldagai hauen arabera: adin-egokitasuna irakasmalarekiko, ikasleen ISEK (Indize Sozio-ekonomiko eta Kulturala), ikastetxearen titulartasuna, gurasoen ikasketa maila, jaiolekua, familiako hizkuntza eta probako hizkuntza.	10



## MATEMATIKARAKO KONPETENTZIAREN ESKURAPENARI BURUZKO DATUAK LEHEN HEZKUNTZAKO (LH) 4. MAILAKO IKASLEEN ARTEAN. EBALUAZIO DIAGNOSTIKOA 2009, 2010, 2011 eta 2013<sup>1</sup>.

Adierazle honek Lehen Hezkuntzako (LH) 4. mailako ikasleek *Matematikarako kompetentzian* izan duten errendimendu-mailari buruzko informazioa ematen du. Emaitzak Euskal Autonomia Erkidegoan (EAE) 2009, 2010, 2011 eta 2013an gauzatu ziren Ebaluazio Diagnostikoetan lortutako emaitzak dira. Ebaluazioan 250 puntuko batez bestekoa finkatu da, 50 puntuko desbiderapen tipikoa eta hiru errendimendu-maila.

Emaitzak zenbait aldagai kontuan izanik aztertu dira: ikasleen sexua, kompetentziaren dimentsioak<sup>2</sup> (*Kantitatea; Espazioa eta forma; Aldaketak, erlazioak eta ziurgabetasun eta Problemen ebazpena*), irakasteredua<sup>3</sup>, eta hezkuntza-sarea<sup>4</sup> (geruzak), Indize Sozio-ekonomikoa eta Kulturala (ISEK), irakasmilarekiko egokitasuna (jaioturtea eta irakasmila), gurasoen ikasketa mailarik altuena, jaiolekua eta familiako hizkuntza eta probako hizkuntza.

2013an, Lehen Hezkuntzako 4. mailako ikasleen artean, % 50,1ek ikastetxe publikoetan ikasten du, eta % 49,9k ikastetxe itunduetan. Proportzio hau 2009tik hona mantendu da, ia aldaketarik gabe.

*Matematikarako kompetentziaren* batez besteko puntuazioa, 2013. urtean, (253), 2009an baino 3 puntu altuagoa izan da eta 2011n (255) baino 2 puntu baxuagoa.

*Matematikarako kompetentziaren* lau dimentsioen bilakaera aztertzen badugu, ikasleen puntuazioak *Espazioa eta forma* dimentsioan 2009-2013 aldiaren egonkor mantendu direla ikus daiteke, bai mutilenak bai neskenak. *Kantitatea; Aldaketak, erlazioak eta ziurgabetasuna* eta *Problemen ebazpena* dimentsioetan, berriz, nesken puntuazioak handitu eta mutilenak txikiagotu egin dira. 2013. urtean, mutilen puntuazioak neskenak baino altuagoak izan dira dimentsio guztietan *Aldaketak, erlazioak eta ziurgabetasunean* izan ezik, dimentsio horretan nesken puntuazioa 2 puntu handiagoa izan baita.

2013ko Ebaluazio Diagnostikoan, *Matematikarako kompetentzian* ikasleen banaketa errendimendu-mailen artean honako hau izan da, ehuneko handienetik txikienera: erdi-mailan ikasleen % 52,8 egon da, maila aurreratuan, ikasleen % 35,5 eta hasiera-mailan, % 12,1. Maila aurreratuan eta hasierako mailan, mutilen ehunekoa neskena baino 2,6 puntu eta 1,2 puntu handiagoa izan da, hurrenez hurren. Erdi-mailan nesken ehunekoa 3,7 puntu altuagoa izan da mutilena baino. 2009-2013 aldiaren, ikasleen ehunekoaren bilakaera igo da erdi-mailan (3,3 puntu) eta jaitsi dira hasierako mailan (2,6 puntu) eta maila aurreratuan (0,6 puntu).

<sup>1</sup> Informazio gehiagorako: Ebaluazio Diagnostikoa 2009, 2010, 2011 eta 2013. Txosten orokorra. <http://www.isei-ivei.net/cast/pub/indexpub.htm>

<sup>2</sup> *Matematikarako kompetentziaren* dimentsioak, 2010. eko Ebaluazio Diagnostikoan ebaluatzen dire lehenengoz.

<sup>3</sup> EAEn hiru irakasteredu daude: A eredu (irakas-hizkuntza gaztelania), B eredu (irakas-hizkuntza euskara eta gaztelania) eta D eredu (irakas-hizkuntza euskara).

<sup>4</sup> EAEn bi hezkuntza-sare daude, publikoa eta itunpekoa, biak diru publikoarekin finantzatuak.



## Rs1.2.3

### Curriculum kompetentzia LHko 4. mailan: Matematika.

SISTEMA VASCO  
DE INDICADORES  
EDUCATIVOS



2013ko geruzetako batez besteko puntuazioak aztertzen baditugu, puntuaziorik altuena itunpeko A ereduan (265) izan dela ikus daiteke, eta gero itunpeko B (258) eta D (258) ereduetan. Sare publikoaren barruan, puntuaziorik altuenak D (249) eta B (241) ereduetan izan dira, eta puntuaziorik baxuena, A ereduan (215). 2009-2013 aldian, ikasleen batez besteko puntuazioen bilakaera positiboa izan da geruza guztietan, B eredu publikoan izan ezik, egonkor mantentzen baita, eta A eredu publikoan, 8 puntu jaitsi baitu.

2013an, *Matematikarako kompetentzia* erdi-mailan eta maila aurreratuan ehuneko handiena duten ikasleen profila honako hau da: adinagatik dagokion irakasmilian dago (% 89,7), autoktonoa da (% 88,5) eta ISEK indize altua du (% 92,4). Erdi-mailan eta maila aurreratuan ehuneko txikiena duten ikasleen profila hau da: irakasmiliarik errepikatu du (% 65,3), etorkina da, (% 80,7), eta ISEK indize baxua du (% 79,7). 2009-2013 aldian, euskal ikasleen ezaugarriak ez dute aldaketa handirik jaso, bi kontutan izan ezik: gurasoen ikasketa maila handitu egin da, eta halaber, proba euskaraz egiten duten ikasleen proportzioa handitu da euskara familia-hizkuntza bezala erabiltzen ez duten ikasleen artean.



# Rs1.2.3

## Curriculum kompetentzia LHko 4. mailan: Matematika.

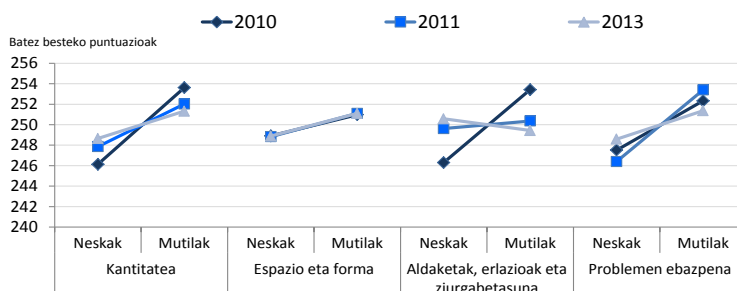
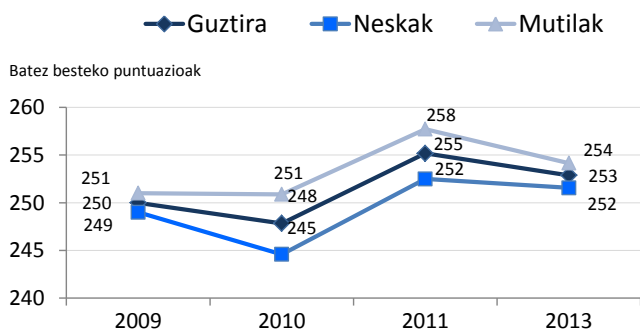
SISTEMA VASCO  
DE INDICADORES  
EDUCATIVOS



### Rs1.2.3.1 taula eta grafikoak:

LHko 4. mailako ikasleek **Matematikarako kompetentzian** eta kompetentziaren dimentsioetan (**Kantitatea; Espazioa eta forma; Aldaketak, erlazioak eta ziurgabetasuna eta Problemen ebazpena**) lortutako batez besteko puntuazioen bilakaera. Orokorra eta sexuaren arabera.

		2009	2010	2011	2013
<b>Guztira</b>	Guztira	<b>250</b>	<b>248</b>	<b>255</b>	<b>253</b>
	Neskak	249	245	252	252
	Mutilak	251	251	258	254
<b>Kantitatea</b>	Guztira		<b>250</b>	<b>250</b>	<b>250</b>
	Neskak		246	248	249
	Mutilak		254	252	251
<b>Espazio eta forma</b>	Guztira		<b>250</b>	<b>250</b>	<b>250</b>
	Neskak		249	249	249
	Mutilak		251	251	251
<b>Aldaketak, erlazioak eta ziurgabetasuna</b>	Guztira		<b>250</b>	<b>250</b>	<b>250</b>
	Neskak		246	250	251
	Mutilak		253	250	249
<b>Problemen ebazpena</b>	Guztira		<b>250</b>	<b>250</b>	<b>250</b>
	Neskak		248	246	249
	Mutilak		252	253	251



Iturria: ISEI-IVEI. Ebaluazio Diagnostikoa 2009, 2010, 2011 eta 2013.



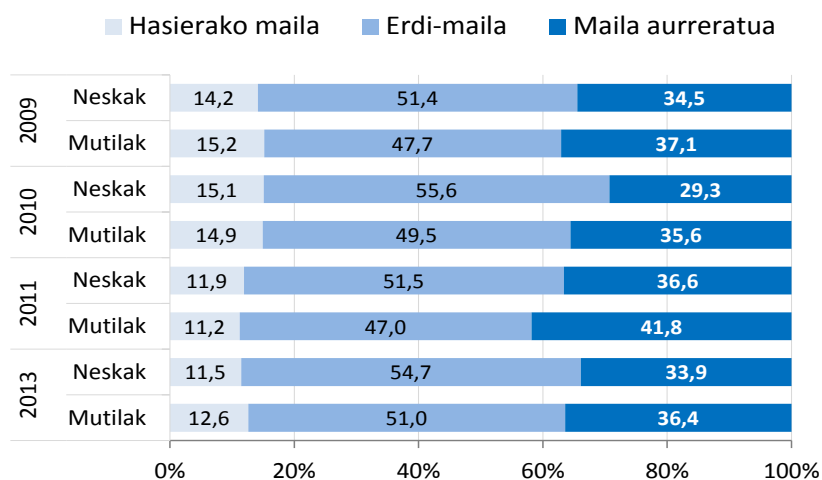
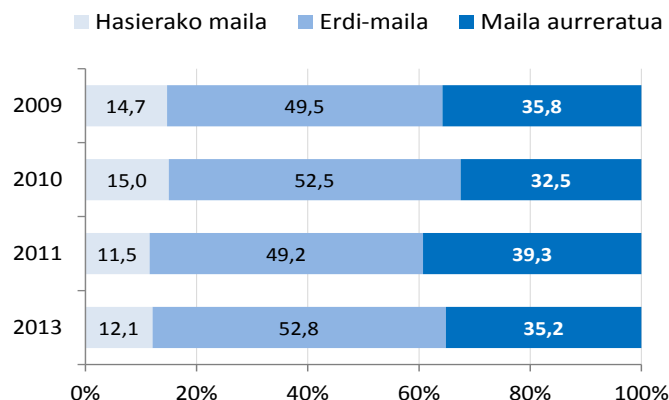
# Rs1.2.3

## Curriculum kompetentzia LHko 4. mailan: Matematika.

### Rs1.2.3.2 taula eta grafikoak:

LHko 4. mailako ikasleen ehunekoaren bilakaera *Matematikarako kompetentziako* hiru errendimendu-mailetakako bakoitzean, orokorra eta sexuaren arabera.

	Errendimendu maila HASIERA			Errendimendu maila ERDIA			Errendimendu maila AURRERATUA		
	Guztira	Neskak	Mutilak	Guztira	Neskak	Mutilak	Guztira	Neskak	Mutilak
2009	<b>14,7</b>	14,2	15,2	<b>49,5</b>	51,4	47,7	<b>35,8</b>	34,5	37,1
2010	<b>15,0</b>	15,1	14,9	<b>52,5</b>	55,6	49,5	<b>32,5</b>	29,3	35,6
2011	<b>11,5</b>	11,9	11,2	<b>49,2</b>	51,5	47,0	<b>39,3</b>	36,6	41,8
2013	<b>12,1</b>	11,5	12,6	<b>52,8</b>	54,7	51,0	<b>35,2</b>	33,9	36,4



Iturria: ISEI-IVEI. Ebaluazio Diagnostikoa 2009, 2010, 2011 eta 2013.



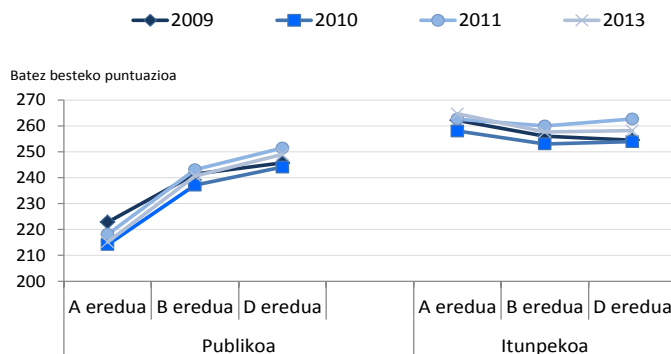
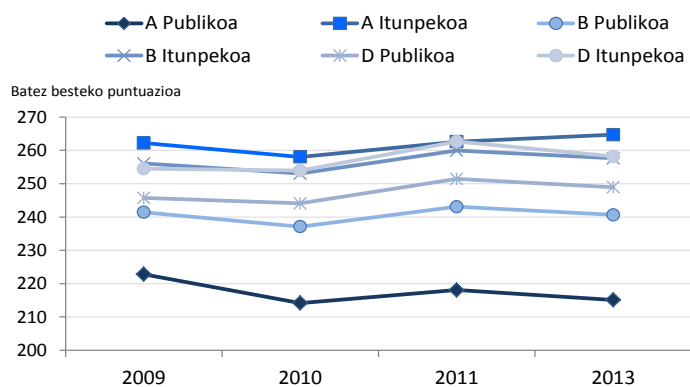
# Rs1.2.3

## Curriculum kompetentzia LHko 4. mailan: Matematika.

### Rs1.2.3.3 taula eta grafikoa:

LHko 4. mailako ikasleek *Matematikarako kompetentzia*n lortutako batez besteko puntuazioen bilakaera, geruzaren arabera (hezuntza-sarea eta irakasteredua).

	2009	2010	2011	2013
A Publikoa	223	214	218	215
B Publikoa	241	237	243	241
D Publikoa	246	244	251	249
A Itunpekoa	262	258	263	265
B Itunpekoa	256	253	260	258
D Itunpekoa	255	254	263	258
Guztira	250	248	255	253



Iturria: ISEI-IVEI. Ebaluazio Diagnostikoa 2009, 2010, 2011 eta 2013.





# Rs1.2.3

## Curriculum kompetentzia LHko 4. mailan: Matematika.

SISTEMA VASCO  
DE INDICADORES  
EDUCATIVOS



### Rs1.2.3.4 taula:

LHko 4. mailako ikasleen ehunekoa *Matematikarako kompetentziako* hiru errendimendu-mailetako bakoitzean, aldagai hauen arabera: adin-egokitasuna irakasmalarekiko, ikasleen ISEK (Indize Sozio-ekonomiko eta Kulturala), titulartasuna, gurasoen ikasketa maila, jaiolekua, familiako hizkuntza eta probako hizkuntza.

		Ikasle %				Hasierako maila	Erdi-maila 2013	Maila aurreratua
		2009	2010	2011	2013			
ISEK	Maila baxua	14,6	15,9	14,9	<b>17,0</b>	20,3	57,2	22,5
	Maila ertain baxua	23,4	24,2	24,2	<b>24,9</b>	13,4	55,8	30,9
	Maila ertain altua	28,0	26,6	27,3	<b>27,1</b>	10,8	51,9	37,3
	Maila altua	34,0	33,3	33,6	<b>31,1</b>	7,6	48,7	43,7
Egokitasuna	Adina bat dator irakasmalarekin	92,7	91,9	92,3	<b>92,7</b>	10,3	52,3	37,4
	Adina <b>EZ</b> dator bat irakasmalarekin	7,3	8,1	7,7	<b>7,3</b>	34,7	58,3	7,0
Titulartasuna	Publikoa	50,2	50,0	50,3	<b>50,1</b>	14,4	54,7	30,9
	Itunpekoa	49,8	50,0	49,7	<b>49,9</b>	9,7	50,9	39,4
Gurasoen ikasketa mailarik altuena	Derrigorrezko ikasketak bukatu <b>gabe</b>	3,3	3,1	3,8	<b>3,6</b>	12,1	49,7	38,2
	Derrigorrezko ikasketak	12,9	12,6	14,6	<b>14,1</b>	11,4	52,7	35,9
	Batxilergoa, HZ	34,6	34,0	38,3	<b>35,9</b>	11,4	52,9	35,6
	Goi mailako ikasketak	41,0	41,3	43,3	<b>46,5</b>	11,9	53,7	34,4
Jaioterria	Autoktonoa	94,7	93,9	94,2	<b>94,8</b>	11,5	52,3	36,3
	Emigratzailea	5,3	6,1	5,8	<b>5,2</b>	19,3	63,1	17,6
Familia-hizkuntza* euskara	Probaren hizkuntza euskara	97,3	93,1	96,1	<b>94,2</b>	7,4	48,1	44,5
	Probaren hizkuntza gaztelania	2,7	6,2	3,9	<b>5,5</b>	11,0	50,6	38,4
Familia-hizkuntza* euskara <b>EZ</b>	Probaren hizkuntza euskara	55,8	53,1	56,8	<b>60,9</b>	13,7	57,1	29,2
	Probaren hizkuntza gaztelania	44,2	45,3	43,2	<b>38,9</b>	12,7	50,1	37,1

\*2009 eta 2010. urteetan, ikasle kopuru txiki batek ez zuen etxeko hizkuntzaren galdera erantzun.

Iturria: ISEI-IVEI. Ebaluazio Diagnostikoa 2009, 2010, 2011 eta 2013.



# Rs1.2.3

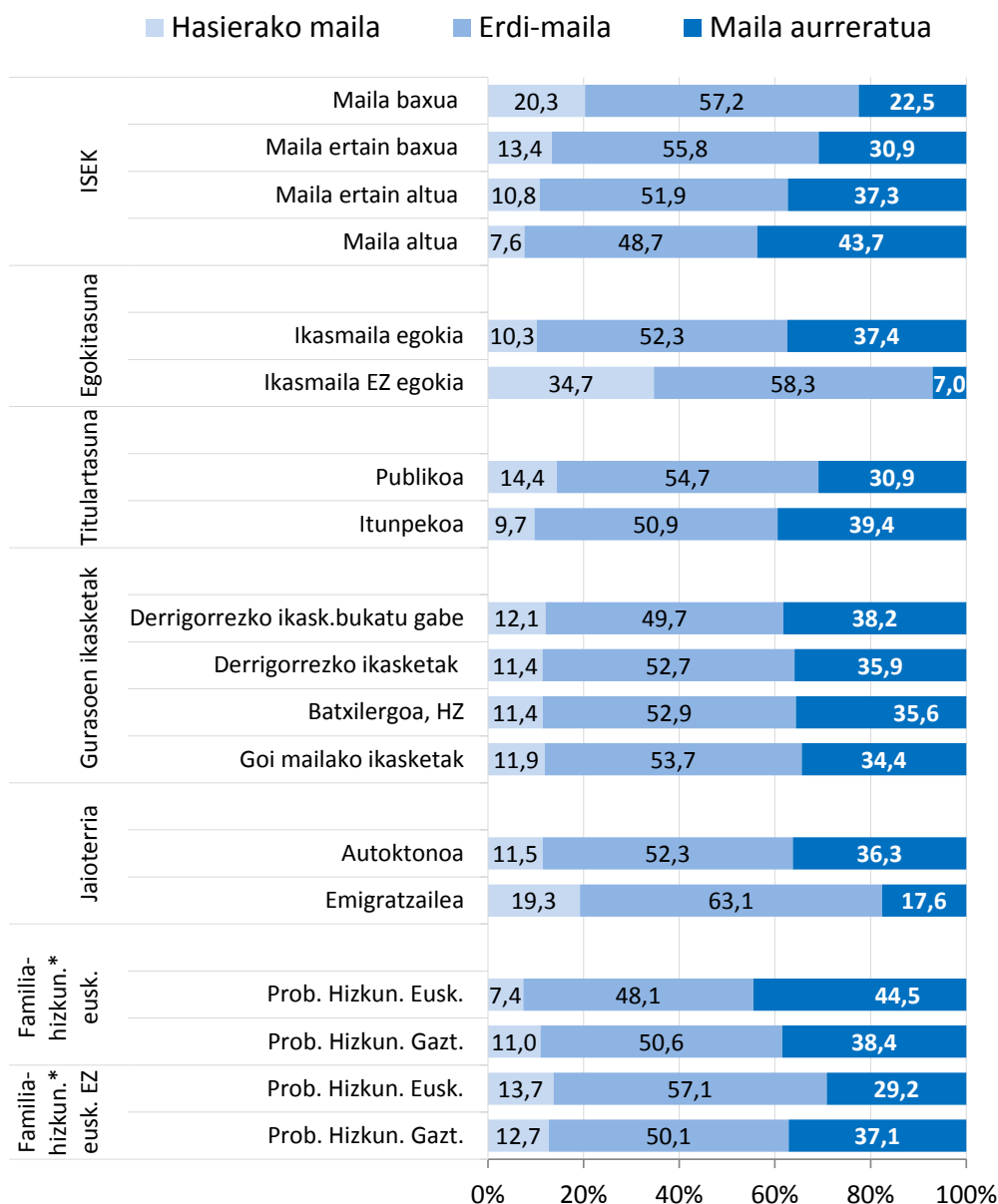
## Curriculum kompetentzia LHko 4. mailan: Matematika.

SISTEMA VASCO  
DE INDICADORES  
EDUCATIVOS



### Rs1.2.3.4 grafikoa:

LHko 4. mailako ikasleen ehunekoa *Matematikarako kompetentziako* hiru errendimendu-mailetako bakoitzean, aldagai hauen arabera: adin-egokitasuna irakasmalarekiko, ikasleen ISEK (Indize Sozio-ekonomiko eta Kulturala), titulartasuna, gurasoen ikasketa maila, jaiolekua, familiako hizkuntza eta probako hizkuntza.



Iturria: ISEI-IVEI. Ebaluazio Diagnostikoa 2013.